

Interreg



Kofinanziert von
der Europäischen Union
Spoluufinancováno
Evropskou unií




Sachsen – Tschechien | Česko – Sasko

**Interreg Sachsen – Tschechien
2021-2027**

**Interreg Česko – Sasko
2021–2027**



INTERREG SACHSEN – TSCHECHIEN INTERREG ČESKO – SASKO

	Programmbehörden	Zapojené instituce
	Verwaltungsbehörde Sächsisches Staatsministerium für Regionalentwicklung (SMR)	Řídící orgán Saské státní ministerstvo regionálního rozvoje (SMR)
	Nationale Behörde Ministerium für Regionalentwicklung der Tschechischen Republik	Národní orgán Ministerstvo pro místní rozvoj České republiky
	Gemeinsames Sekretariat	Společný sekretariát
	Regionale Kontaktstellen	Regionální kontaktní místa
	Bezirksamt Karlsbad Bezirksamt Ústí nad Labem Bezirksamt Liberec	Krajský úřad Karlovarského kraje Krajský úřad Ústeckého kraje Krajský úřad Libereckého kraje

INTERREG SACHSEN – TSCHECHIEN INTERREG ČESKO – SASKO

Programmbehörden | Zapojené instituce



Verwaltungsbehörde

Sächsisches Staatsministerium für
Regionalentwicklung (SMR)

Řídící orgán

Saské státní ministerstvo regionálního
rozvoje (SMR)

Aufgabe / Zuständigkeit

- Gesamtverantwortung für die ordnungsgemäße Umsetzung des Programms Interreg Sachsen-Tschechien
- Alleiniger Ansprechpartner bei Programmfragen gegenüber der Europäischen Kommission

Odpovědnost / úkoly

- nese celkovou odpovědnost za řádnou realizaci Programu Interreg Česko – Sasko 2021–2027
- jediný kontaktní partner vůči Evropské komisi

INTERREG SACHSEN – TSCHECHIEN INTERREG ČESKO – SASKO

Programmbehörden | Zapojené instituce



Nationale Behörde

Ministerium für Regionalentwicklung
der Tschechischen Republik

Aufgabe / Zuständigkeit

- Unmittelbarer Ansprechpartner für die Verwaltungsbehörde in allen Fragen der Umsetzung des Programms für die Belange auf tschechischem Fördergebiet
- Nationale Behörde in der Tschechischen Republik

Národní orgán

Ministerstvo pro místní rozvoj
České republiky

Odpovědnost / úkoly

- Přímým partnerem Řídícího orgánu v otázkách realizace Programu na českém území
- Národní orgán v České republice

INTERREG ČESKO – SASKO INTERREG SACHSEN – TSCHECHIEN



Gemeinsames Sekretariat

Společný sekretariát

Aufgabe / Zuständigkeit

Odpovědnost / úkoly

- Beratungen und Antragsbearbeitung
- Projektbegleitung
- Öffentlichkeitsarbeit
- Förderstelle:
 - Zuwendungsverträge
 - Projektänderungen

- konzultace a posouzení žádostí
- monitoring projektů
- práce s veřejností
- dotační subjekt:
 - smlouvy o poskytnutí dotace
 - změny projektů

Bezirksämter Karlsbad, Ústí nad Labem, Liberec

Krajské úřady Karlovarského, Ústeckého a Libereckého kraje

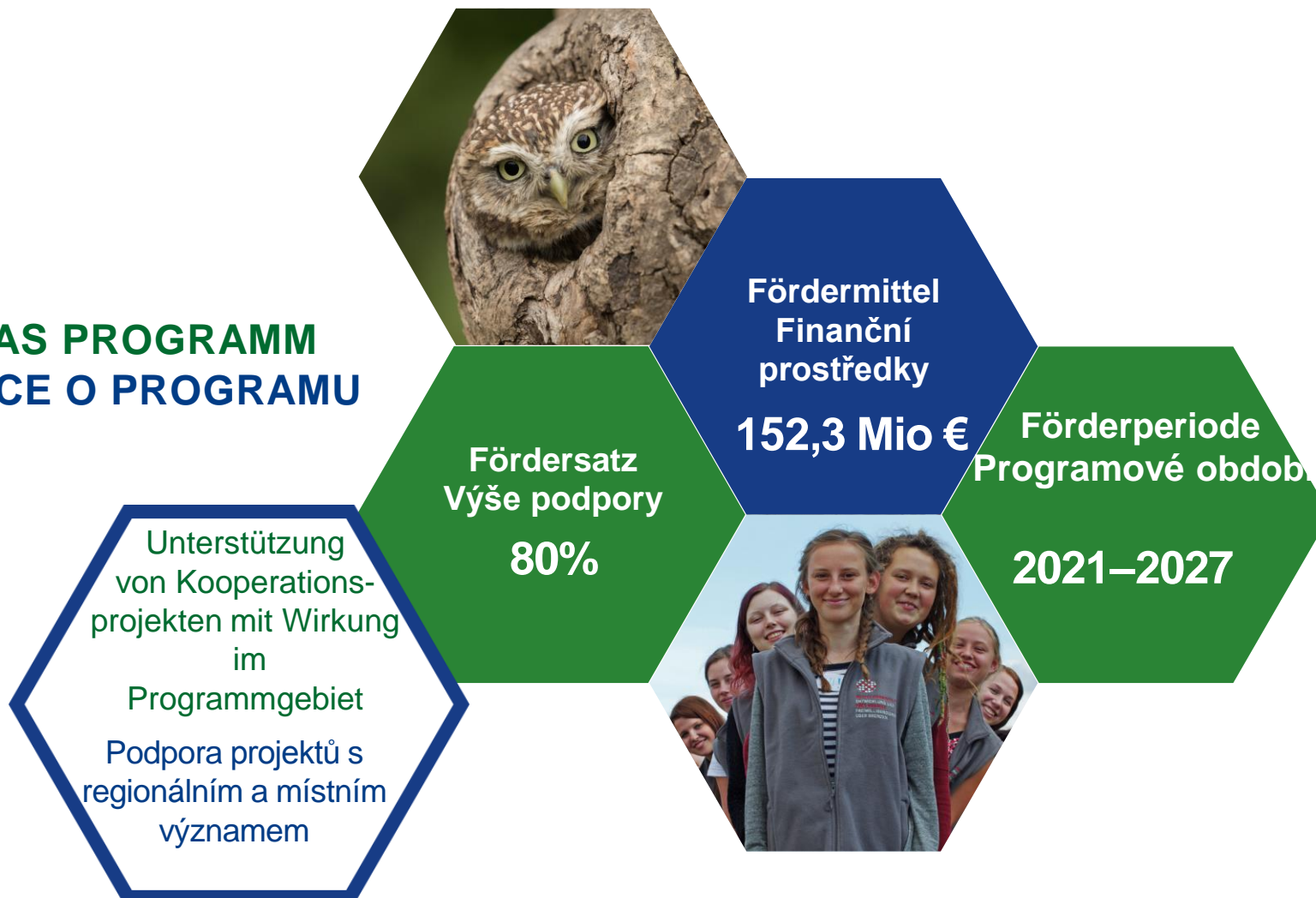
Aufgabe / Zuständigkeit

Odpovědnost / úkoly

- Beratungen und Antragsbearbeitung

- konzultace a posouzení žádostí

ÜBER DAS PROGRAMM INFORMACE O PROGRAMU



PROGRAMMGEBIET PROGRAMOVÉ ÚZEMÍ



- Bezirk Liberec
- Bezirk Ústí nad Labem
- Bezirk Karlovy Vary



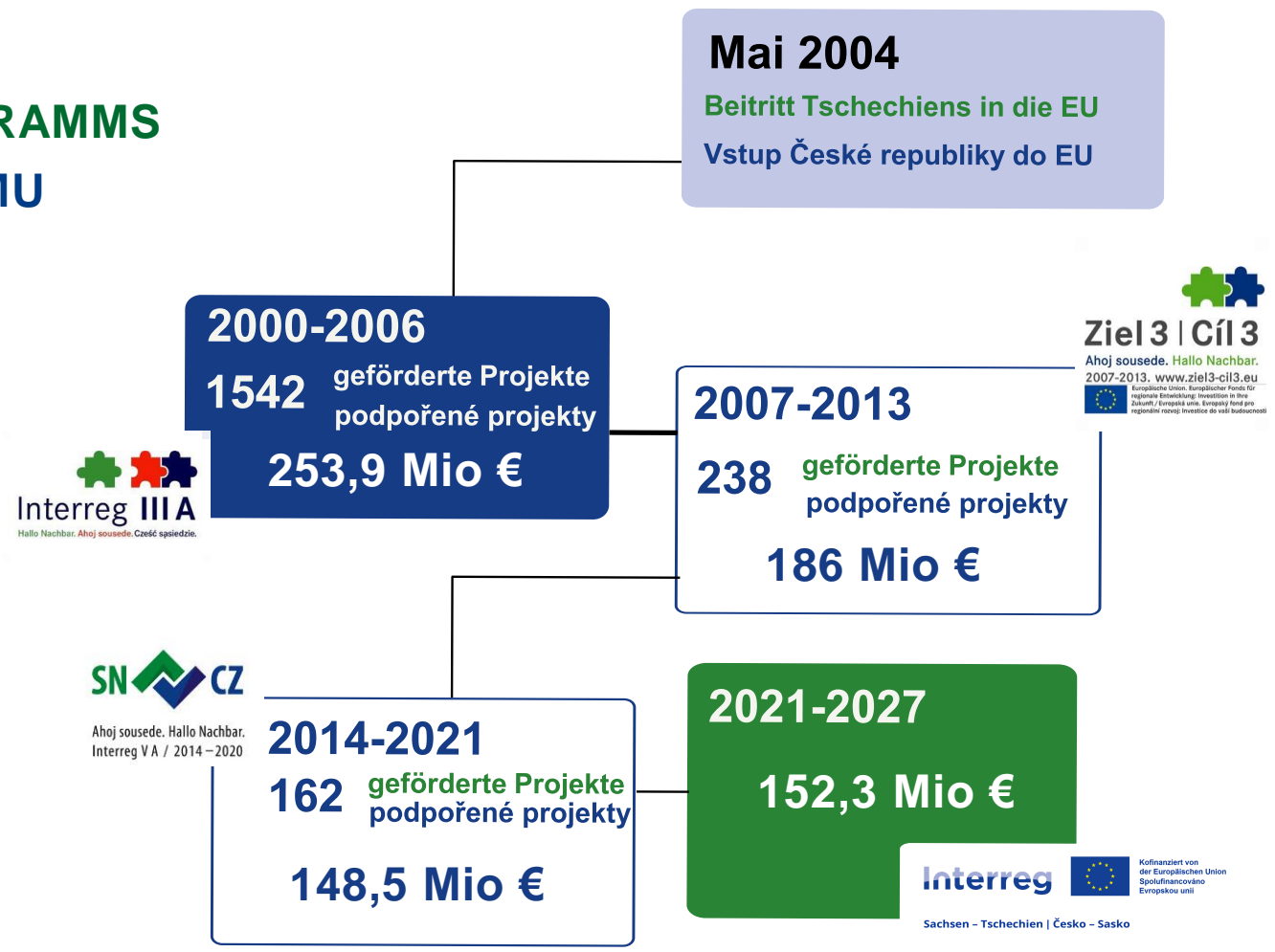
- Landkreise
Vogtlandkreis, Zwickau,
Erzgebirgskreis,
Mittelsachsen,
Sächsische Schweiz-
Osterzgebirge, Bautzen
und Görlitz
- Dresden und Chemnitz

- Liberecký kraj
- Ústecký kraj
- Karlovarský kraj

- Saské okresy Fojtsko,
Cvikov, Krušnohoří,
Střední Sasko, Saské
Švýcarsko-Východní
Krušnohoří, Budyšín,
Zhořelec
- Drážďany a Saská
Kamenice



GESCHICHTE DES PROGRAMMS HISTORIE PROGRAMU





PRIORITÄT 1

Innovation und Wettbewerb

PRIORITA 1

Inovace a
konkurenceschopnost



PRIORITÄT 2

Klimawandel und Nachhaltigkeit

PRIORITA 2

Změny klimatu a udržitelnost



PRIORITÄT 3

Bildung, lebenslanges Lernen, Kultur und
Tourismus

PRIORITA 3

Vzdělávání, celoživotní vzdělávání,
kultura a cestovní ruch



PRIORITÄT 4

Zusammenarbeit
und Vertrauensbildung

PRIORITA 4

Spolupráce a posílení
vzájemné důvěry

PRIORITÄTEN PRIORITY

Innovation und Wettbewerb Inovace a konkurenceschopnost

- Verbesserung der Einbindung von KMU in Forschung und Innovation
- Auf- und Ausbau von Netzwerkaktivitäten und Dienstleistungen für KMU
- Podpora zapojení malých a středních podniků do výzkumu a inovací
- Vytváření a rozšiřování kooperačních sítí a služeb pro malé a střední podniky

Klimawandel und Nachhaltigkeit Změny klimatu a udržitelnost

- Vorbeugung von Umweltrisiken, die durch den Klimawandel entstehen
- Intensivierung der Zusammenarbeit im Bereich Brandschutz, Rettungswesen und Katastrophenschutz
- Erhaltung und Wiederherstellung der biologischen Vielfalt, Entwicklung der grünen Infrastruktur
- Prevence dopadů environmentálních rizik způsobených změnou klimatu
- Zintenzivnění spolupráce v oblasti požární ochrany, zdravotnických záchranných služeb a civilní
- Zachování a obnovení biologické rozmanitosti, rozvoj zelené infrastruktury

Bildung, lebenslanges Lernen, Kultur und Tourismus Vzdělávání, celoživotní vzdělávání, kultura a cestovní ruch

- Bildung, Berufliche Aus- und Weiterbildung, Qualifikation von Fachkräften
- Kooperation von Hochschulen und Berufsakademien
- Aufwertung der gemeinsamen Tourismusregion, Bewahrung, Pflege und Vermittlung des Kulturerbes
- Vzdělávání, příprava a následné vzdělávání, zvyšování kvalifikace odborných pracovníků
- Spolupráce vysokých škol a profesních akademií
- Zkvalitnění cestovního ruchu ve společném region, Zachování, ochrana a zpřístupnění kulturního dědictví veřejnosti

Zusammenarbeit und Vertrauensbildung Spolupráce a posílení vzájemné důvěry

- Verbesserung der Zusammenarbeit von Behörden, Gerichten, öffentlichen und staatlichen Einrichtungen und Institutionen
- Begegnungsprojekte
- Zlepšení spolupráce mezi úřady, soudy, veřejnými a státními institucemi a dalšími subjekty
- Projekty zaměřené na setkávání



Ansprechpartner für das Programm in Dresden
Kontaktní osoby program v Drážďanech
Gemeinsames Sekretariat

Ansprechpartner für das Programm in den Bezirken
Kontaktní osoby program v krajích
Bezirke - Kraje

Euregio Egrensis Euroregion Elbe/Labe	Euroregion Erzgebirge/Krušnohoří Euroregion Neise-Nisa	Bezirksamt Karlsbad Krajský úřad Karlovarského kraje	Bezirksamt Ústí nad Labem Krajský úřad Ústeckého kraje	Bezirksamt Liberec Krajský úřad Libereckého kraje
<p>Ing. Jennifer L. Enders E-Mail: jennifer- laura.enders@sab.sachsen.de</p> <p>Ing. Gabriela Spitzer E-Mail: gabriela.spitzer@sab.sachsen.de</p> <p>Kateřina Schawaller E-Mail: katerina.schawaller@sab.sachsen.de</p>	<p>Ing. Manuela Prchalová E-Mail: manuela.prchalova@sab.sachsen.de</p> <p>Mgr. Tereza Olsen E-Mail: tereza.olsen@sab.sachsen.de</p>	<p>Mgr. Petra Banzetová E-mail: petra.banzetova@kr-karlovarsky.cz</p> <p>Ing. Monika Brtková E-mail: monika.brtkova@kr-karlovarsky.cz</p>	<p>Bc. Zuzana Savara E-mail: savara.z@kr-ustecky.cz</p> <p>Mgr. Marek Liebscher E-mail: liebscher.m@kr-ustecky.cz</p> <p>Petra Drbalová E-mail: drbalova.p@kr-ustecky.cz</p>	<p>Mgr. Magda Podsedníková E-mail: magda.podsednikova@kraj- lbc.cz</p> <p>Ing. Jana Frontzová E-Mail: jana.frontzova@kraj-lbc.cz</p>

