

Příloha k Obecně závazné vyhlášce k zabezpečení místních záležitostí veřejného pořádku, kterou se reguluje používání zábavní pyrotechniky

Veřejné prostranství, kde je zakázáno používání zábavní pyrotechniky dle čl 2 vyhlášky:

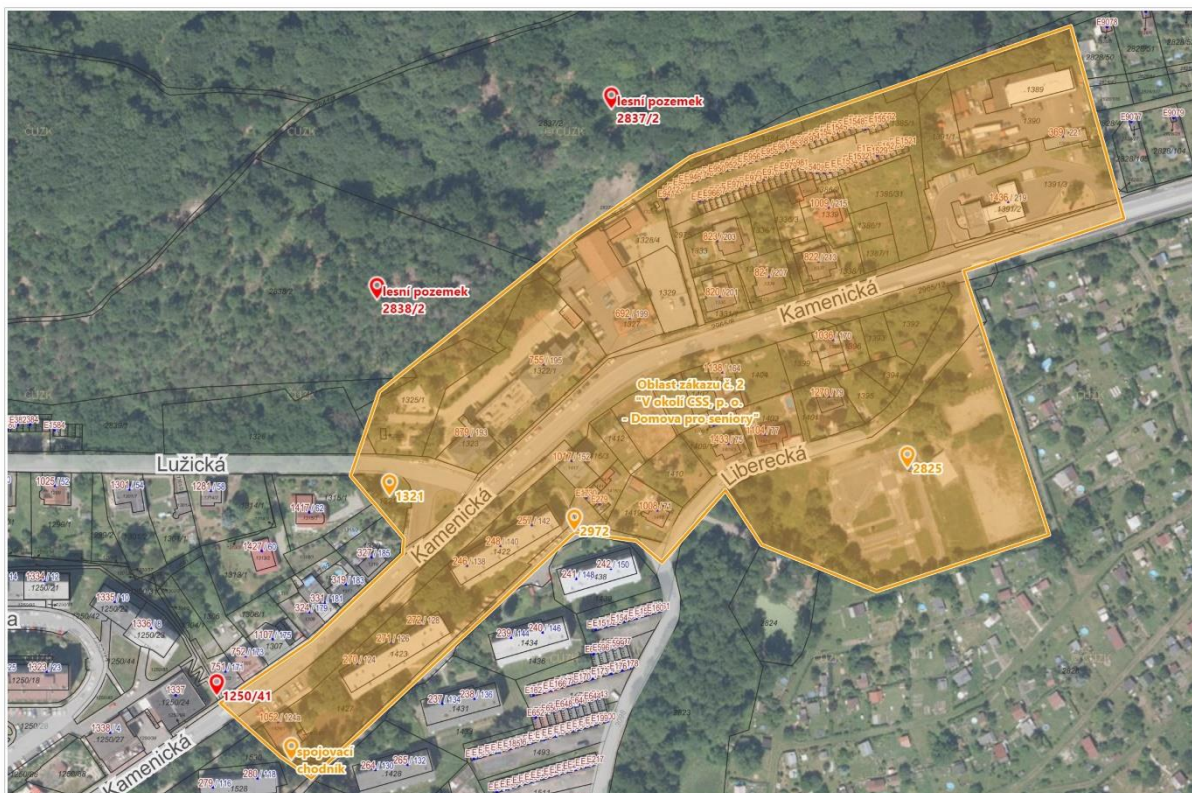
1. V okolí Nemocnice Děčín:

- a) celý areál Krajské zdravotní a.s. – Nemocnice Děčín, včetně areálu parc. číslo 1104/1 a parkoviště parc. číslo 1004/1,
- b) pozemek parcelní číslo 980/1 k. ú. Děčín, který je využíván jako parkoviště pod točnou autobusu,
- c) pozemek parcelní číslo 980/2 k. ú. Děčín, který je využíván jako točna autobusu
- d) ul. Lužická, 405 02 Děčín II-Nové Město, od parc. čísla 1101/2 do křižovatky s ul. Tylova,
- e) ul. Tylova, 405 02 Děčín II-Nové Město, od křižovatky s ul. El. Krásnohorské po křižovatku s ul. Vrchlického,
- f) ul. Vrchlického, 405 02 Děčín II-Nové Město, od křižovatky s ul. Tylova po křižovatku s ul. Purkyňova,
- g) ul. El. Krásnohorské, 405 02 Děčín II-Nové Město, od křižovatky s ul. Tylova po křižovatku s ul. Vrchlického,
- h) ul. Purkyňova, 405 02 Děčín II-Nové Město, od křižovatky s ul. Vrchlického po parc. číslo 673/1,
- i) ul. U Nemocnice, 405 02 Děčín II-Nové Město,
- j) pozemek parc. číslo 673/1 k.ú. Děčín, od ul. Lužická po křižovatku ulic Purkyňova a El. Krásnohorské,
- k) ul. Stoliční, 405 02 Děčín II-Nové Město,
- l) ul. Vokolkova, 405 02 Děčín II-Nové Město.



2. V okolí Centra sociálních služeb, p. o. – Domova pro seniory:

- a) celý areál Domova pro seniory, Kamenická 755/195, 40502 Děčín II-Nové Město,
- b) ul. Kamenická, 405 02 Děčín II-Nové Město, od hranice pozemku na adrese Kamenická 1436/219, 40502 Děčín II-Nové Město (Čerpací stanice Orlen Benzina) až po pozemek parc. číslo 1250/41 k. ú. Děčín,
- c) oblast mezi areálem Domova pro seniory, Kamenická 755/195, 40502 Děčín II-Nové Město, a hranicí pozemku na adrese Kamenická 1436/219, 40502 Děčín II-Nové Město (Čerpací stanice Orlen Benzina), tj. všechny pozemky ležící od Kamenické ul. k lesnímu pozemku pod parc. čísly 2837/2 a 2838/2 k. ú. Děčín,
- d) ul. Liberecká, 405 02 Děčín II-Nové Město, až po křižovatku s pozemkem parc. číslo 2972 k. ú. Děčín, vedeným jako ostatní komunikace,
- e) pozemek parc. číslo 2825 k. ú. Děčín, užívaný jako hřiště a dopravní hřiště,
- f) pozemek parc. číslo 2972 k. ú. Děčín, vedený jako ostatní komunikace, až po spojovací chodník u parc. čísla 1426/1 k. ú. Děčín,
- g) spojovací chodník u parc. čísla 1426/1 k. ú. Děčín,
- h) ul. Lužická, 405 02 Děčín II-Nové Město, pouze točna autobusu u křižovatky s ul. Kamenická, tedy část komunikace sousedící s areálem Domova pro seniory,
- i) pozemek parc. číslo 1321 k. ú. Děčín.



3. V okolí ZOO Děčín:

- a) celý areál Zoologické zahrady Děčín – Pastýřská stěna, příspěvkové organizace, Žižkova 1286/15, 405 02 Děčín IV-Podmokly,
- b) pozemek parc. číslo 425/2 k. ú. Podmokly, užívaný jako parkoviště k ZOO Děčín,
- c) pozemek parc. číslo 424/1 k. ú. Podmokly, rozhledna Pastýřská stěna
- d) lesní pozemek parc. číslo 425/1 k. ú. Podmokly,
- e) lesní pozemek parc. číslo 425/23 k. ú. Podmokly,
- f) ul. Žižkova, 405 02 Děčín IV-Podmokly, po křižovatku s ul. Resslova a Na Vinici
- g) ul. Na Vinici, 405 02 Děčín IV-Podmokly,
- h) ul. Resslova, 405 02 Děčín IV-Podmokly, po křižovatku s ul. Žižkova a Na Vinici
- i) ul. E. Destinové, 405 02 Děčín IV – Podmokly.



4. V okolí Městského útulku pro toulavá a opuštěná zvířata Děčín:

- a) celý areál Městského útulku pro toulavá a opuštěná zvířata, Pod Chlumem 408, 405 02 Děčín III-Staré Město (lokality nad Sempra Praha a.s.- závod Děčín) a jeho bezprostředním okolí,
- b) ul. Růžová, Děčín III-Staré Město, od železničního viaduktu po hranice pozemku parc. číslo 770/6 k. ú. Děčín-Staré Město,
- c) pozemky k. ú. Děčín-Staré Město, ul. Růžová, na kterých jsou postavené garáže,
- d) areál Sempra Praha a.s., strojírenský závod Děčín, Pod Chlumem 209, 405 02 Děčín III-Staré Město,
- e) areál WEFA - Bohemia, spol. s r.o. Růžová 407/10, 405 02 Děčín III-Staré Město,
- f) pozemek parc. číslo 941/1 k. ú. Děčín-Staré Město,
- g) pozemek parc. číslo 977 k. ú. Děčín-Staré Město,
- h) pozemek parc. číslo 978 k. ú. Děčín-Staré Město.



5. V okolí CSS, p.o. – Domova pro osoby se zdravotním postižením

- a) celý areál Domova pro osoby se zdravotním postižením, Krásnostudenecká 1525/30, 405 02 Děčín VI-Letná
- b) ul. Chrochvická, 405 02 Děčín VI-Letná po hranice pozemku parc. číslo 3440 k. ú. Podmokly,
- c) ul. Krásnostudenecká, 405 02 Děčín VI-Letná, po křižovatku s ul. Želenická
- d) ul. Želenická, 405 02 Děčín VI-Letná, od křižovatky s ul. U Tvrze po křižovatku s ul. Krásnostudenecká.



6. V okolí Domova pro seniory ADP-ANNA s.r.o.

- a) celý areál Domova pro seniory, Čsl. Armády 621/25, 405 02 Děčín I-Děčín
- b) ul. Čsl. armády, 405 02 Děčín I-Děčín, od křižovatky s ul. Sládkova po křižovatku s ul. Wolkerova,
- c) ul. Sládkova, 405 02 Děčín I-Děčín, od křižovatky s ul. Maroldova po křižovatku s ul. Hálkova,
- d) ul. Hálkova, 405 02 Děčín I-Děčín, od křižovatky s ul. Sládkova po křižovatku s ul. Kaštanová,
- e) ul. Kaštanová.



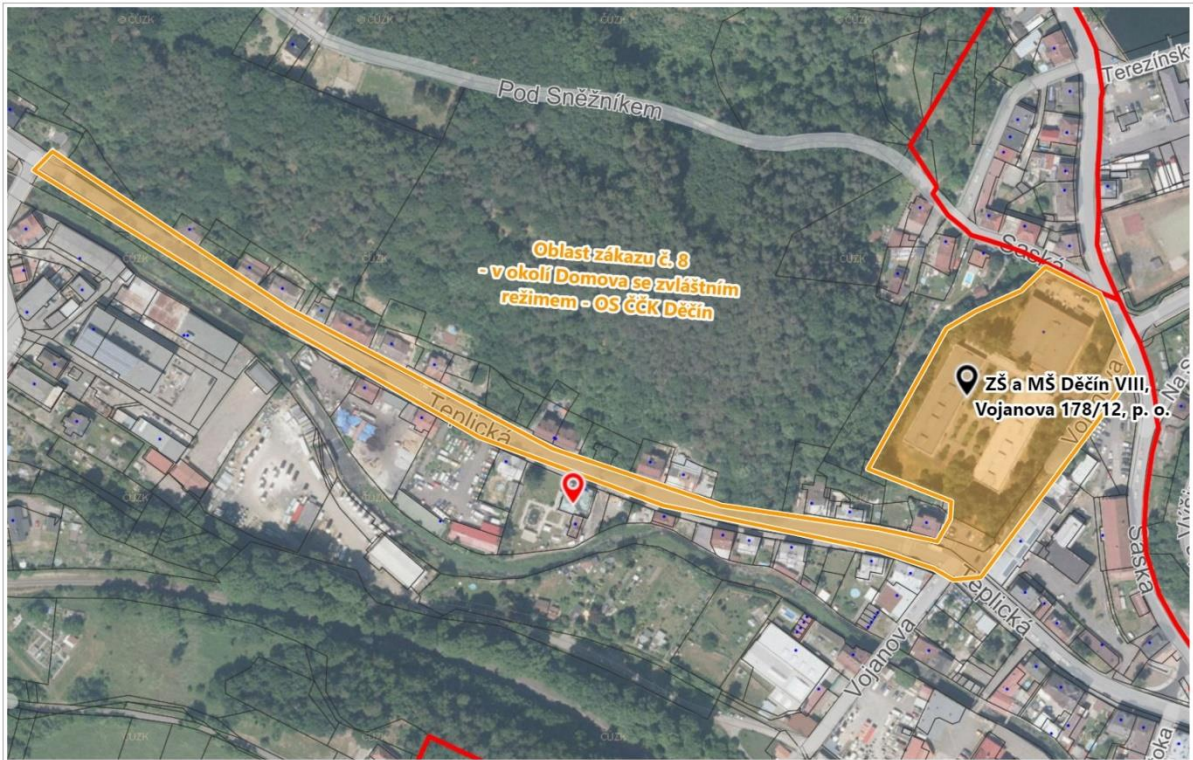
7. V okolí objektu odlehčovací služby ADP-ANNA s.r.o., Loubská 69/112, Děčín XIII-Loubí

- a) celý areál objektu odlehčovací služby ADP-ANNA s.r.o., Loubská 69/112, 405 02 Děčín XIII-Loubí, včetně přilehlých pozemků parc. číslo 261, 265/4, 265/2, 265/3 a 268/3 vše v k.ú. Loubí u Děčina,
- b) ul. Loubská, 405 02 Děčín XIII-Loubí, od hranic pozemku parc. číslo 277/1 k. ú. Loubí u Děčina až po hranice pozemku parc. číslo 261 k. ú. Loubí u Děčina,
- c) protilehlé pozemky parc. číslo 271/1 a 271/3 oba v k. ú. Loubí u Děčina.



8. V okolí Domova se zvláštním režimem – Oblastní spolek ČČK Děčín

- a) celý areál Domova se zvláštním režimem – Oblastní spolek ČČK Děčín, Teplická 149/173, 405 02 Děčín VIII-Dolní Oldřichov,
- b) pozemky přiléhající k ulici Teplická, 405 02 Děčín VIII-Dolní Oldřichov, od křižovatky s ul. Vojanova po křižovatku s ul. Oldřichovská,
- c) ul. Vojanova, 405 02 Děčín VIII-Dolní Oldřichov, od křižovatky s ul. Teplická po křižovatku s ul. Saská,
- d) pozemek parc. číslo 1593 k. ú. Horní Oldřichov,
- e) celý areál ZŠ a MŠ Děčín VIII, Vojanova 178/12, p. o.



9. V okolí Domova pro seniory – Valerie-homecare, s.r.o.

- a) celý areál Domova pro seniory – Valerie-homecare, s.r.o., Škroupova 302/17, 405 02 Děčín II-Nové Město,
- b) ul. Liberecká, 405 02 Děčín II-Nové Město, od křižovatky s ul. Liliová po křižovatku s ul. Sukova,
- c) ul. Sukova, 405 02 Děčín II-Nové Město, od křižovatky s ul. Liberecká po křižovatku s ul. Brožíkova,
- d) ul. Brožíkova, 405 02 Děčín II-Nové Město,
- e) ul. Kamenická, 405 02 Děčín II-Nové Město, od křižovatky s ul. Brožíkova po křižovatku s ul. Liliová,
- f) ul. Liliová, 405 02 Děčín II-Nové Město.



10. V okolí bytového komplexu spolku Klidné stáří, z.s.

- a) celý areál bytového komplexu spolku Klidné stáří, z.s., Březová 372/83, 405 02 Děčín III-Staré Město,
- b) ul. Březová, Děčín III-Staré Město, od hranice pozemku parc. číslo 297 po hranice pozemku parc. číslo 439/2 oba k. ú. Děčín-Staré Město,
- c) pozemek parc. číslo 287/1 k. ú. Děčín-Staré Město – areál Technických služeb Děčín a.s., Březová 402/95, 405 02 Děčín III-Staré Město,
- d) ul. Hradecká, Děčín III-Staré Město, od křižovatky s ul. Březová po hranice pozemku parc. číslo 409/7 k. ú. Děčín-Staré Město,
- e) pozemky parc. číslo 409/7 a 409/8 oba v k. ú. Děčín-Staré Město,
- f) ul. Růžová, Děčín III-Staré Město, od křižovatky s ul. Březová po hranice pozemku parc. číslo 409/8 k. ú. Děčín-Staré Město,
- g) ul. Žerotínova, Děčín III-Staré Město, křižovatky s ul. Růžová po křižovatku s ul. Rakovnická,
- h) ul. Rakovnická, Děčín III-Staré Město, od křižovatky s ul. Žerotínova po hranice pozemku parc. číslo 439/2 k. ú. Děčín-Staré Město,
- i) pozemek parc. číslo 439/2 k. ú. Děčín-Staré Město.

