

Magistrát města Děčín materiál do jednání zastupitelstva města dne: 26.05.2016		<b>ZM 16 05 07 07</b>	
Název:	Prodej pozemku p.č. 896 k.ú. Křešice u Děčína - záměr	<b>N</b>	

#### Návrh na usnesení:

Zastupitelstvo města projednalo návrh na prodej pozemku v k.ú. Křešice u Děčína a

#### **nezveřejňuje**

záměr města prodat pozemek p.č. 896 o vým. 5482 m<sup>2</sup> v k.ú. Křešice u Děčína.

#### Stanovisko RM:

Rada města na svém zasedání dne 26. 04. 2016 projednala návrh prodej pozemku v k.ú. Křešice u Děčína a usnesením č. RM 16 08 37 13 **nedoporučila** zastupitelstvu města zveřejnit záměr města prodat pozemek p.č. 896 o vým. 5482 m<sup>2</sup> v k.ú. Křešice u Děčína, tj. varianta č. 1.

Dále rada města projednala variantu č. 2 tj. doporučit zastupitelstvu města zveřejnit záměr města prodat pozemek p.č. 896 o vým. 5482 m<sup>2</sup> v k.ú. Křešice u Děčína.

Cena:	0,-
Návrh postupu:	RM nedoporučila zveřejnit záměr města pozemek prodat

#### Důvodová zpráva:

#### Rekapitulace:

- žádost o pronájem a prodej pozemku p.č. 896 o vým. 5 482 m<sup>2</sup> v k.ú. Křešice u Děčína na výrobu ekologicky nezávadné sušené píce, žadatel je evidován jako zemědělský podnikatel;

- na části pozemku je umístěno veřejné osvětlení, dopravní značení, nádoby na komunální odpad a jsou zde odstavována motorová vozidla z důvodu zachování průjezdnosti místní komunikace na sousedním pozemku, z tohoto důvodu je možné pronajmout pouze část pozemku - pronájem projednán v RM dne 26. 4. 2016 - usnesením č. RM 16 08 37 12 zveřejněn záměr města část pozemku pronajmout;

- prodej pozemku není doporučován s ohledem na stávající Územní plán města Děčín, neboť přes pozemek je navržena přeložka komunikace II/261.

#### Vyjádření:

OR	OSU	OZP	OMH
N	N	N	N

Poznámka:

OR - vzhledem k šířkovému uspořádání sousedního pozemku p.č. 175 k.ú. Křešice u Děčína - ul. U Trati a k tomu, že část pozemku je využívána vlastníky přilehlých domů (parkování) a je zde umístěno dopravní značení a veřejné osvětlení doporučujeme pronájem.

Další skutečností je, že v současné době probíhají jednání s Czechinvestem o sanaci sousedního průmyslového areálu (bývalá Fruta/Labena Křešice), jeho napojení na komunikaci a budoucího aktivního využívání této průmyslové zóny za účasti náměstka primátorky Ing. Jiřího Anděla, CSc., některých dalších podnikatelů ve městě Děčín a současného majitele areálu, který je připraven pozemky nabídnout prodeji.

OSU - odd. územního rozhodování a památkové péče nemá námitek k pronájmu pozemku p.č. 896 v k.ú. Křešice u Děčína za účelem provozování zemědělské výroby (sečení trávy, výroba sena). Prodej výše uvedeného pozemku ani jeho žádné části nedoporučujeme, neboť v dané lokalitě je navržena přeložka silnice II/261.

OSU - odd. Úřad územního plánování sděluje, že předmětný pozemek se dle platného územního plánu města Děčín nachází v zastavěném území a je součástí zóny bytová výstavba. Vzhledem ke skutečnosti, že na části pozemku přiléhající k drážnímu tělesu, je navržena přeložka silnice II/261, souhlasíme do doby realizace pouze s pronájmem pozemku k sečení trávy a výrobě sena. S prodejem pozemku nesouhlasíme.

OZP - nemá z hlediska životního prostředí námitek k pronájmu pozemku p.č. 896 k.ú. Křešice u Děčína za účelem provozování zemědělské výroby pro vlastní podnikání. V případě, že by žadatel zamýšlel pozemek oplotit, upozorňujeme na skutečnost, že část pozemku podél trati slouží jako pěší cesta. S prodejem pozemku nesouhlasíme s ohledem na plánovanou přeložku komunikace II/261.

OMH - doporučuje pouze pronájem části pozemku pro provozování zemědělské činnosti, neboť na části pozemku je umístěno veřejné osvětlení, dopravní značení, nádoby na komunální odpad a jsou zde odstavována motorová vozidla s ohledem na šířkové uspořádání místní komunikace na sousedním pozemku - ul. U Trati - z důvodu zachování průjezdnosti. Prodej pozemku není doporučován s ohledem na stávající Územní plán města Děčín, neboť přes pozemek je navržena přeložka komunikace II/261.

Žadatel bude upozorněn na možnou přeložku komunikace II/261 a využívání části pozemku jako cesta pro pěší.

Jedná se o prodej pozemku p.č. 896 o vým. 5 482 m<sup>2</sup> k.ú. Křešice u Děčína.

Návrh ceny za prodej pozemků dle „Zásad“

III. pásmo 800,- Kč/m<sup>2</sup> (podnikání) tj. celkem 4 385 600,- Kč

Nájemní smlouva: 0

Účel dle žádosti: zemědělská výroba - ekologicky nezávadná sušená píče

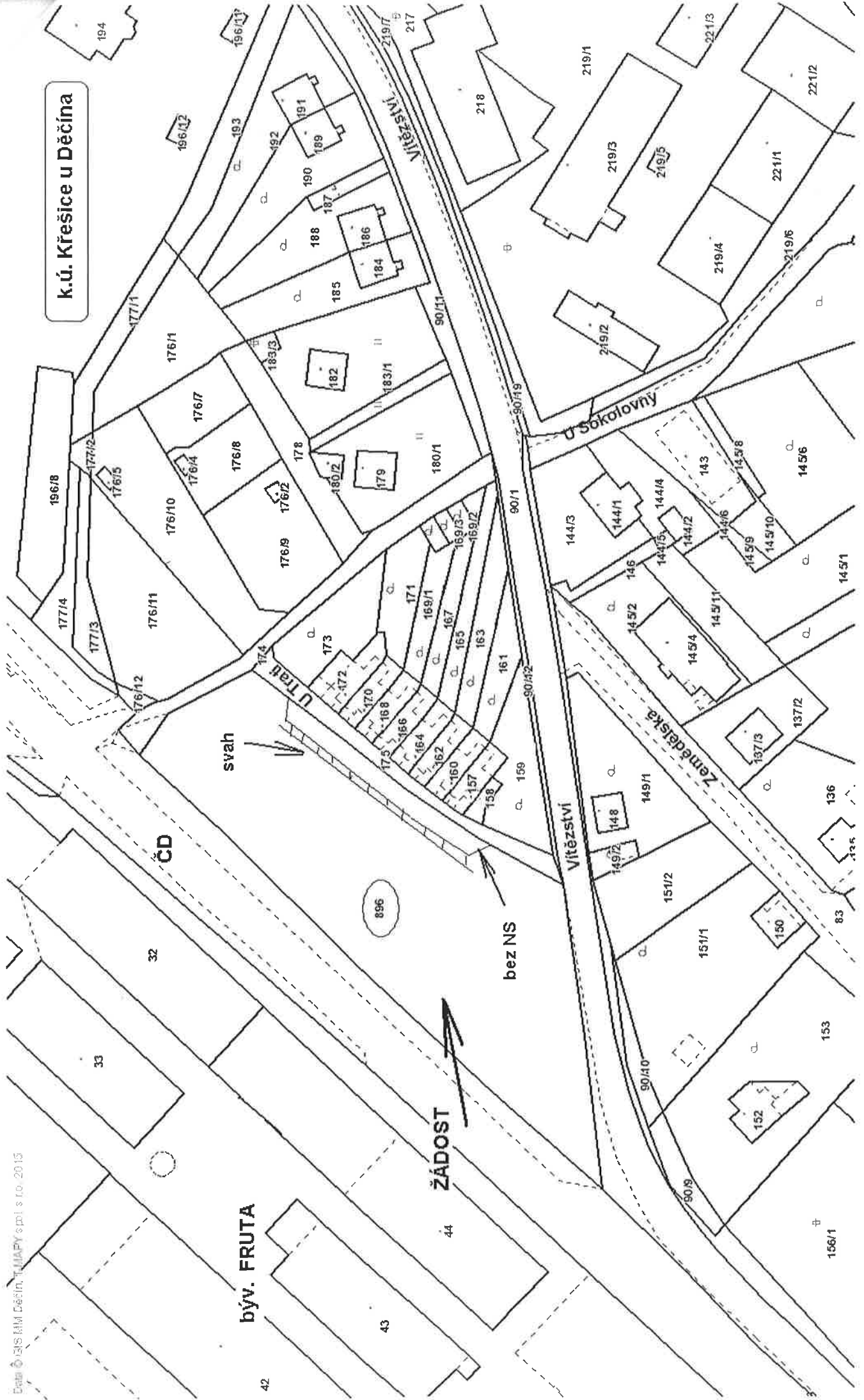
Žadatel: XXXXXXXXXX

Závazky a pohledávky vůči městu: žadatel není veden v evidenci dlužníků města

---

Zpracoval:	Ing. Tomáš Martinček	OMH	
Předkladatel:	Ing. Jiří Anděl, CSc.	PRIM	
Počet příloh:	■		

k.ú. Křešice u Děčína



býv. FRUTA

ŽÁDOST

ČD

svah

bez NS

Vítězství

Zámečácká

U Sokolovny

43

44

42

32

33

194

196/12

196/11

193

192

191

189

188

187

186

185

184

183

182

183/1

180/1

180/2

179

178

178

178

178

178

178

178

178

178

178

178

178

178

178

178

178

178

896

218

219/1

219/3

219/5

221/3

221/2

221/1

219/6

219/4

219/2

145/6

145/8

145/10

145/9

145/7

145/5

145/4

145/3

145/2

145/1

144/3

144/1

144/2

144/4

144/5

144/6

144/7

144/8

144/9

144/10

144/11

144/12

144/13

143

143

143

143

143

143

143

143

143

143

143

143

143

146

146

146

146

146

146

146

146

146

146

146

146

146

145/1

145/2

145/3

145/4

145/5

145/6

145/7

145/8

145/9

145/10

145/11

145/12

145/13

145/14

145/15

145/16

145/17

145/18

145/19

145/20

145/21

145/22

145/23

145/24

145/25

145/26

145/27

145/28

145/29

145/30

145/31

145/32

145/33

145/34

145/35

145/36

145/37

145/38

145/39

145/40

145/41

145/42

145/43

145/44

145/45

145/46

145/47

145/48

145/49

145/50

145/51

145/52

145/53

145/54

145/55

145/56

145/57

145/58

145/59

145/60

145/61

145/62

145/63

145/64

145/65

145/66

145/67

145/68

145/69

145/70

145/71

145/72

145/73

145/74

145/75

145/76

145/77

145/78

145/79

145/80

145/81

145/82

145/83

145/84

145/85

145/86

145/87

145/88

145/89

145/90

145/91

145/92

145/93

145/94

145/95

145/96

145/97

145/98

145/99

145/100

145/101

145/102

145/103

145/104

145/105

145/106

145/107

145/108

145/109

145/110

145/111

145/112

145/113

145/114

145/115

145/116

145/117

145/118

145/119

145/120

145/121

145/122

145/123

145/124

145/125

145/126

145/127

145/128

145/129

145/130

145/131

145/132

145/133

145/134

145/135

145/136

145/137

145/138

145/139

145/140

145/141

145/142

145/143

145/144

145/145

145/146

145/147

145/148

145/149

145/150

145/151

145/152

145/153

145/154

145/155

145/156

145/157

145/158

145/159

145/160

145/161

145/162

145/163

145/164

145/165

145/166

145/167

145/168

145/169

145/170

145/171

145/172

145/173

145/174

145/175

145/176

145/177

145/178

145/179

145/180

145/181

145/182

145/183

145/184

145/185

145/186

145/187

145/188

145/189

145/190

145/191

145/192

145/193

145/194

145/195

145/196

145/197

145/198

145/199

145/200

145/201

145/202

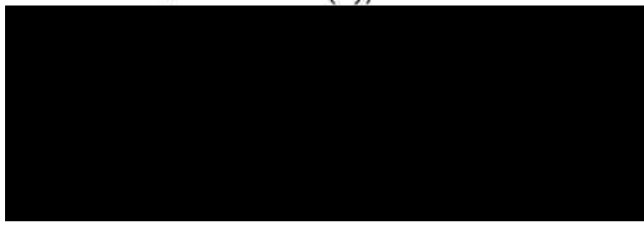
145/203

&lt;



STATUTÁRNÍ MĚSTO DĚČÍN MAGISTRÁT MĚSTA DĚČÍN		Odbor
Došlo: 11.02.2016 v 13:28:41	Č.j.: MDC/15590/2016	Zprac.
Č.dop.:	Listů: 1 Příloh: 2	Ukl.znak
M D C 2 9 9 0 6 1 8 9		

Jméno a adresa žadatele(ů), datum narození:



v případě, že záměrem je koupě nemovitostí do tzv. společného jmění manželů - nutno uvést oba z manželů

Číslo telefonu:

Statutární město Děčín  
pod adresou:  
Magistrát města Děčín  
Odbor místního hospodářství a majetku města –oddělení nakládání s majetkem města  
Mírové náměstí 1175/5  
405 38 Děčín IV

Děčíně dne 11. února 2016

**Žádost o prodej nemovitostí (pozemků)**

parc. číslo (v případě části pozemku uvést přibližnou výměru) parc. č. 896 - 5482 m<sup>2</sup>  
LV 10001

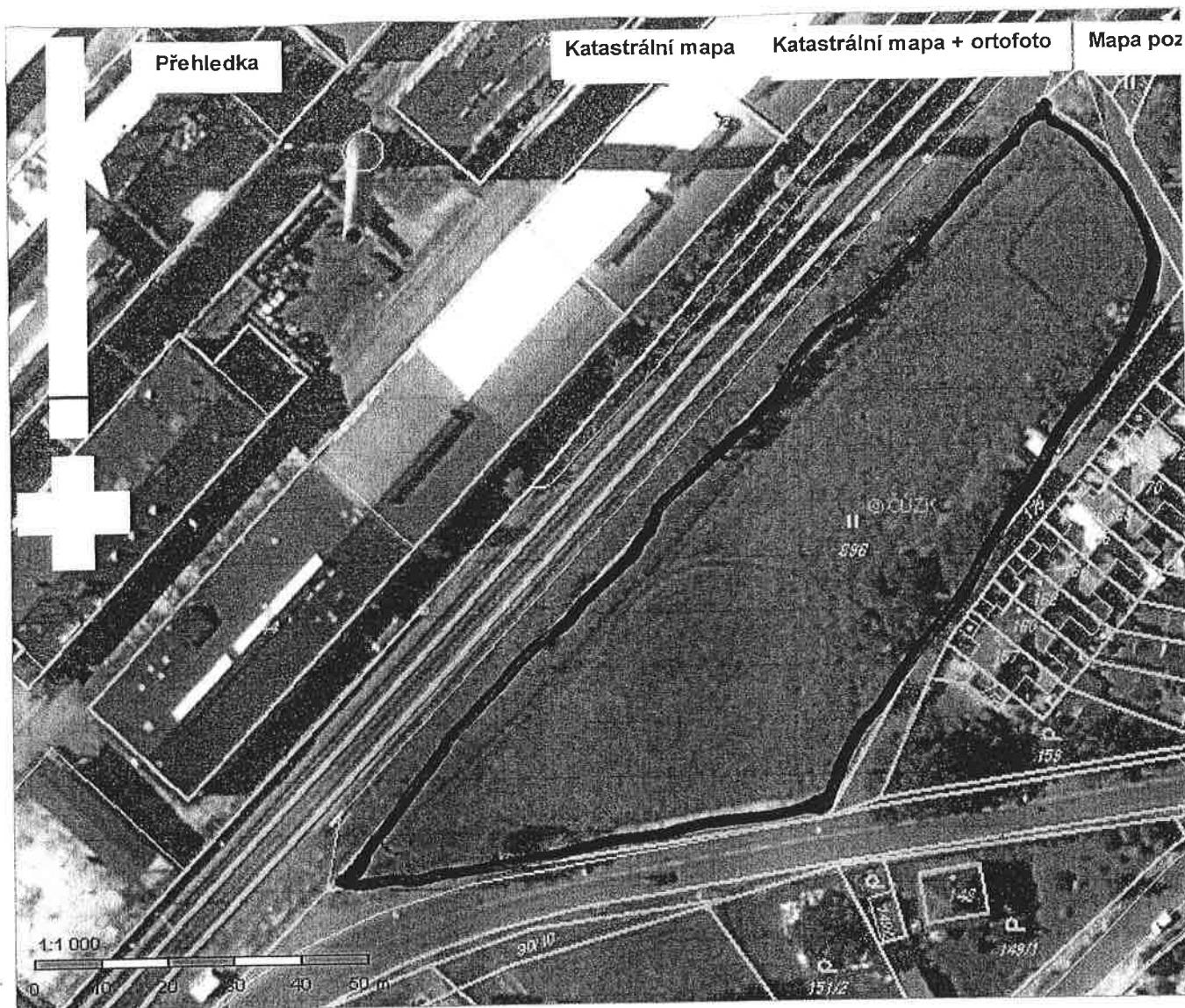
v katastrálním území DĚČÍN KŘEŠICE

**Zdůvodnění k jakému účelu bude pozemek sloužit:**

Začínající EKO zemědělec tímto žádá o odkoupení výše uvedeného pozemku v horizontu do 5-ti let ode dne této žádosti nebo k odkoupení ihned, pokud cena bude více než zaplácená. Pozemek bude sloužit k výrobě sušené ekopíce bez užití chemických hnojiv. Píče je určena pro krmení krávy v ekochovu žadatele. Za blahé vyřízení předem děkuji.

Prohlašuji:

- že souhlasím se zpracováním a užitím výše uvedených údajů za účelem řádného projednání a rozhodnutí věci v příslušných orgánech, tj. v radě města a zastupitelstvu města, Statutárního města Děčín, souhlasím s tím, aby tyto údaje byly uvedeny v navazujících dokumentech, tj. v



KN

Obsah katastrální mapy a mapy pozemkového katastru se zobrazuje od měřítka 1:5000.  
Podrobnější informace k používání mapy, aktualizaci dat a jejího obsahu jsou uvedeny v [nápořádě](#) ( [PDF formát](#) ).  
Veškeré zjištěné hodnoty souřadnic a délek nelze využívat pro vytyčování hranic pozemků v terénu.