

LEGENDA

- HRANICE PARCEL DLE KN
- ZAMĚŘENÝ PRŮBĚH OPTICKÉHO KABELU
- NADZEMNÍ SÍTĚ CETIN
- VODOVODNÍ ŘÁD
- NADZEMNÍ VEDENÍ NN DO 1 KV
- PODZEMNÍ VEDENÍ NN DO 1 KV
- OTEVŘENÝ DŘEVĚNÝ ALTÁN – 34 M²
- ZNAČENÁ TURISTICKÁ TRASA – HRĚBENOVKA

MOBILIÁŘ

- SET SŮL A LAVIČKY 200x152x80 CM-4 KS
TEXTILNÍ KOMPOZIT – RECYKLOVANÝ MATERIÁL
- LAVIČKA 160x60x76 CM – 1 KS
TEXTILNÍ KOMPOZIT – RECYKLOVANÝ MATERIÁL
- LEHÁTKO 210x60x73 CM-3 KS
TEXTILNÍ KOMPOZIT – RECYKLOVANÝ MATERIÁL
- LAVIČKA NÍZKÁ, BEZ MADEL 120x50x50 CM-3 KS
TEXTILNÍ KOMPOZIT – RECYKLOVANÝ MATERIÁL
- KRYT NA ODPADKOVÝ KOS 50x50x94 CM-4 KS
TEXTILNÍ KOMPOZIT – RECYKLOVANÝ MATERIÁL
- VLOŽKA DO ODPADKOVÉHO KOŠE 35x35x50 MM
POZINKOVANÁ VLOŽKA S UCHY
- STOLJAN NA KOLA, 161x61x63 CM – 1 KS
TEXTILNÍ KOMPOZIT – RECYKLOVANÝ MATERIÁL

MOLO – VÝMĚNA DOZILÝCH DŘEVĚNÝCH ČÁSTÍ MOL NOSNÝCH PRVKŮ I PODLAHY NOSNÉ PRVKY – DŘEVĚNÉ TRÁMY 160/160 MM, DL. 3,0 M – 2 KS MEZITRÁMY – 100/100 MM, DL. 3,6 M – 3 KS
 PODLAHA TEXTILNÍ KOMPOZIT RECYKLOVANÝ MATERIÁL PRKNA – 11 M² PŘESNÉ UMÍSTĚNÍ TRÁMŮ BUDE UPŘESNĚNO PO ODSTRANĚNÍ STÁVAJÍCÍHO MOLA

STROMOVÁ LAVIČKA – VÝMĚNA DŘEVĚNÝCH ŠPALKŮ 8 KS DUBOVÝ ŠPALEK PR. 46-50 CM, DÉLKA 70 CM
 VÝMĚNA DŘEVĚNÝCH PRKEN ZA TEXTILNÍ KOMPOZIT RECYKLOVANÝ MATERIÁL PRKNA – 2 M²

OPRAVA STÁVAJÍCÍHO MOBILIÁŘE
 MOSTEK – VÝMĚNA DOZILÝCH DŘEVĚNÝCH ČÁSTÍ MOSTKU NOSNÝCH PRVKŮ, PODLAHY I ZÁBRADLÍ SLOUPKY ZÁBRADLÍ – DŘEVĚNÉ TRÁMY 160/160 MM, DL. 4,0 M – 2 KS VODOROVNÉ ČÁSTI ZÁBRADLÍ – 120/120 MM, V. 1,10 M – 6 KS VODOROVNÉ ČÁSTI ZÁBRADLÍ 100/50 MM, DL. 5,0 M – 2 KS
 PODLAHA TEXTILNÍ KOMPOZIT RECYKLOVANÝ MATERIÁL PRKNA – 4,2 M²

MOSTEK 3500/1200 4MM

2xSET STŮL A LAVICE DO ALTÁNU

STROMOVÁ LAVIČKA

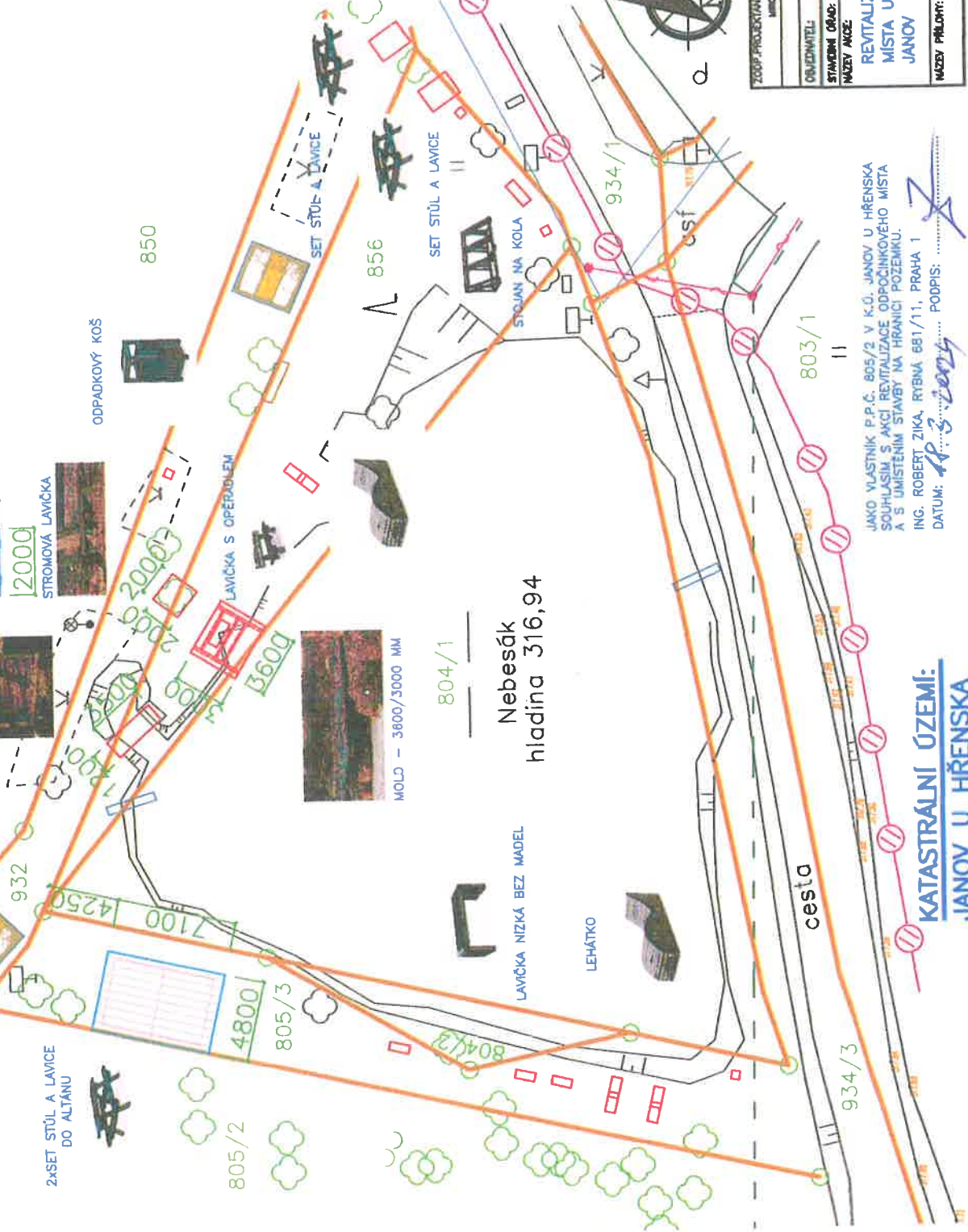
OPADKOVÝ KOŠ

LAVIČKA S OPERADLEM

STOLJAN NA KOLA

LAVIČKA NÍZKÁ BEZ MADEL

LEHÁTKO



Nebesák
 hladina 316,94

**KATASTRÁLNÍ ÚZEMÍ:
 JANOV U HRĚNSKA**

UCHRANĚNÉ PÁSMO VODNÍHO ŽIVOTIJE

JAKO VLASTNÍK P.P.Č. 805/2 V K.Ú. JANOV U HRĚNSKA SOUHLASÍ S AKCÍ REVITALIZACE ODPOČINKOVÉHO MISTA A S UMÍSTĚNÍM STAVBY NA HRANICI POZEMKŮ.
 ING. ROBERT ŽILKA, RYBNÁ 881/11, PRAHA 1
 DATUM: 11.3.2014, PODPIS:

ZOUP. PROJEKTANT:	MIROSLAV DOVÁK	VYPRACOVAL:	DANIELA BČIŠTOVÁ
ORIENTAČNÍ:	GRIG JANOV, JANOV Č.Ú. 208	FORMÁT:	A3
STAVBYMĚŘIČ:	STAVBYMĚŘIČ	DATUM:	červen 2014
NAZEV AKCE:	STAVBYMĚŘIČ	ÚČEL:	upřesnění projektů
		ARCHIVNÍ ČÍSLO:	1,24003
		MĚR:	1:250
		ČÍSLO VÝKRESU:	2
		SITUACE	