

# Kultura ve dvou vybraných lokalitách Ústeckého kraje 2013

## **Děčín**

### Deskriptivní statistiky (číselník)

Sociologický ústav AV ČR, v.v.i

Projekt „Sociální a institucionální podmíněnost rozvoje kultury a uchování kulturního dědictví v regionálním prostředí ...“ MK ČR, NAKI (DF11P01OVV032).

Číselníky připravili J. Šafr, R. Mikešová, 2014. (veze 1 z 17/11/14)

## Úvod

Reprezentativní šetření Kultura ve dvou vybraných lokalitách Ústeckého kraje 2013 je součástí projektu „Sociální a institucionální podmíněnost rozvoje kultury a uchování kulturního dědictví v regionálním prostředí a její využití v efektivnější organizaci kulturních aktivit regionu“, podpořeného Ministerstvem kultury ČR v rámci Programu aplikovaného výzkumu a vývoje národní a kulturní identity (NAKI) na období 2011-2014 pod identifikačním kódem: DF11P01OVV032.

Hlavním cílem výzkumu bylo zjistit kulturní potřeby obyvatel dvou vybraných lokalit Ústeckého kraje v Děčíně a na Lounsku (města Louny a Žatec), jejich spokojenost se stávající nabídkou ve městě a zmapovat míru kulturních a společenských aktivit ve městě, jakož i překážky omezující návštěvy kulturních akcí a památek. Vedle kulturního a společenského života se výzkum zaměřil také na hodnocení rozvoje města a rozvoje cestovního ruchu ve sledovaných městech.

Dotazníkové šetření bylo provedeno na reprezentativním souboru občanů Děčína a Loun/Žatce starších 18 let. Nástrojem sběru dat byl formalizovaný standardizovaný rozhovor. Dotazník byl připravován ve spolupráci se zástupci příslušných komisí rad v jednotlivých městech. Vzhledem k lokálním specifikům, byla pro každé z nich vytvořena samostatná verze dotazníku, některé otázky byly pokládány pouze v jednotlivých městech, jeho základní struktura však byla shodná.

Výběr reprezentativních souborů občanů byl kvótní vzhledem k pohlaví, věku, vzdělání a velikosti sídla ve vzájemné provázanosti dle údajů SLBD 2001 za jednotlivá města. Při sběru dat bylo přihlíženo také ke geografickému poloze místa bydliště dotazovaných, tak aby bylo přibližně zachováno poměrné zastoupení obyvatel z různých částí města. V Děčíně bylo uskutečněno 969 rozhovorů. Sběr dat realizovalo Centrum pro výzkum veřejného mínění Sociologického ústavu AV ČR, v.v.i. během září až listopadu 2013.

Předkládaný číselník zahrnuje všechny uzavřené otázky pro město Děčín, obsahuje znění otázek, předepsané odpovědi, absolutní a relativní četnosti získaných odpovědí, případně popisné statistiky pro střední hodnoty a míru rozptylu. Pokud odpovědi typu „nevím“ překročily svým rozsahem přibližně pět procent, jsou zahrnuty mezi platné odpovědi (v ostatních případech jsou zařazeny mezi chybějící odpovědi).

Při čtení předkládaných výsledků je třeba mít na paměti, že se jedná o výzkum založený na výběru z populace, který je tak zatížen statistickou výběrovou chybou. Velikost výběrového souboru ( $n = 969$ ) odpovídá rozpětí intervalu spolehlivosti přibližně  $\pm 3\%$  (při 5% chybě a distribuci odpovědí 50 %). Znamená to, že pokud máme kupříkladu výsledek 50 % spokojených (a tedy 50 % nespokojených), můžeme s pravděpodobností 95 % očekávat, že ve skutečnosti se podíl spokojených v celé populaci pohybuje mezi 47 % a 53 %.

Listopad 2014

## K.1 „V kterém místě jste prožil větší část dětství a dospívání?“

### K.1 Kde prožil dětství, dospívání

		Počet	%	% (platné odp.)	Kumulativní %
Platné odp.	1 v Děčíně	675	69,7	70,5	70,5
	2 v okrese Děčín, ne v Děčíně	133	13,7	13,9	84,3
	3 jinde v Ústeckém kraji	62	6,4	6,5	90,8
	4 jinde v ČR	66	6,8	6,9	97,7
	5 jinde	22	2,3	2,3	100,0
	Celkem	958	98,9	100,0	
	Chybějící odp.	0 BEZ ODPOVĚDI	11	1,1	
Celkem		969	100,0		

## K.2 „Ve kterém roce jste se přistěhoval do Děčína?“

### K.2 Kdy se přistěhoval do Děčína – rok (střední hodnoty)

N	Medián	Průměr	Směr. odchylka
250	1993	1988	16,714

## K.3 „Prožil v Děčíně nebo jeho okolí větší část svého života některý z Vašich rodičů nebo prarodičů?“

### K.3 Prožil život v Děčíně a okolí rodič, prarodič

		Počet	%	% (platné odp.)	Kumulativní %
Platné odp.	1 ani jeden	199	20,5	20,7	20,7
	2 matka	112	11,6	11,7	32,4
	3 otec	72	7,4	7,5	39,9
	4 oba rodiče	483	49,8	50,3	90,2
	5 některý z prarodičů, žádný z rodičů	19	2,0	2,0	92,2
	6 některý z prarodičů, aspoň jeden z rodičů	75	7,7	7,8	100,0
	Celkem	960	99,1	100,0	
Chybějící odp.	0 BEZ ODPOVĚDI	1	,1		
	9 NEVÍ	8	,8		
	Celkem	9	,9		
Celkem		969	100,0		

#### K.4a „Jak jste celkově spokojen se životem v Děčíně?“

##### K.4a Spokojenost – život v Děčíně

		Počet	%	% (platné odp.)	Kumulativní %
Platné odp.	1 velmi spokojen	106	10,9	11,0	11,0
	2 spíše spokojen	638	65,8	66,2	77,2
	3 spíše nespokojen	178	18,4	18,5	95,6
	4 velmi nespokojen	42	4,3	4,4	100,0
	Celkem	964	99,5	100,0	
Chybějící odp.	0 BEZ ODPOVĚDI	1	,1		
	9 NEVÍ	4	,4		
	Celkem	5	,5		
Celkem		969	100,0		

#### K.4b „Jak jste spokojen s kulturním životem v Děčíně?“

##### K.4b Spokojenost – kulturní život v Děčíně

		Počet	%	% (platné odp.)	Kumulativní %
Platné odp.	1 velmi spokojen	93	9,6	9,7	9,7
	2 spíše spokojen	539	55,6	56,0	65,6
	3 spíše nespokojen	216	22,3	22,4	88,1
	4 velmi nespokojen	45	4,6	4,7	92,7
	9 NEVÍ	70	7,2	7,3	100,0
	Celkem	963	99,4	100,0	
Chybějící odp.	0 BEZ ODPOVĚDI	6	,6		
Celkem		969	100,0		

**K.5 „Do jaké míry souhlasíte s následujícím výrokem? Kdyby se naskytla příležitost, rád bych se odstěhoval z Děčína.“**

**K.5 Rád by se odstěhoval z Děčína**

		Počet	%	% (platné odp.)	Kumulativní %
Platné odp.	1 rozhodně souhlasí	122	12,6	13,2	13,2
	2 spíše souhlasí	243	25,1	26,3	39,5
	3 spíše nesouhlasí	308	31,8	33,3	72,8
	4 rozhodně nesouhlasí	252	26,0	27,2	100,0
	Celkem	925	95,5	100,0	
Chybějící odp.	0 BEZ ODPOVĚDI	1	,1		
	9 NEVÍ	43	4,4		
	Celkem	44	4,5		
Celkem		969	100,0		

**K.6 „Co v současnosti považujete za největší přednost – výhodu pro život v Děčíně? Vyberte, prosím, nejvýše tři nejdůležitější přednosti:“**

(sloučené odpovědi na tři otázky)

	Odpovědi (volby)		% z počtu resp.
	N	%	
1 Klidné prostředí města	338	13,6	36,2
2 Milí a příjemní lidé	145	5,8	15,5
3 Hezká příroda v okolí města	695	27,9	74,5
4 Atraktivní památky	226	9,1	24,2
5 Dobré podmínky pro podnikání	40	1,6	4,3
6 Dobrá dopravní dostupnost	300	12,1	32,2
7 Nabídka pracovních příležitostí	34	1,4	3,6
8 Bohatý kulturní život	101	4,1	10,8
9 Kvalitní a cenově přijatelné bydlení	174	7,0	18,6
10 Dobré podmínky pro provozování sportu	154	6,2	16,5
11 Dobré školy	157	6,3	16,8
12 Kvalitní zdravotní péče	66	2,7	7,1
13 Vstřícné vedení města vůči občanům	33	1,3	3,5
14 Něco jiného	25	1,0	2,7
Celkem	2488	100,0%	266,7%

**K.7 „Co považujete za nejzávažnější problém města Děčína? Vyberte, prosím, nejvýše tři nejdůležitější problémy.“**

(sloučené odpovědi na tři otázky)

	Odpovědi (volby)		% z počtu resp.
	N	%	
1 Nezaměstnanost	704	25,7	73,9
2 Odchod mladých vzdělaných lidí	179	6,5	18,8
3 Chátrající domy, budovy	203	7,4	21,3
4 Nevyhovující kulturní nabídka	44	1,6	4,6
5 Špatná dopravní situace	70	2,6	7,3
6 Nekvalitní školy	46	1,7	4,8
7 Nepořádek, hluk, špína v ulicích	268	9,8	28,1
8 Špatné vztahy mezi lidmi	148	5,4	15,5
9 Nízká bezpečnost – kriminalita	211	7,7	22,1
10 Málo zařízení pro rodiny s dětmi, dětských hřišť, mateřských škol	72	2,6	7,6
11 Problémy s nepřizpůsobivými obyvateli města	519	19,0	54,5
12 Problémy s dostupností a kvalitou zdravotní péče	104	3,8	10,9
13 Chudoba, malá kupní síla obyvatel města	147	5,4	15,4
14 Něco jiného	22	,8	2,3
<b>Celkem</b>	<b>2737</b>	<b>100,0%</b>	<b>287,2%</b>

**K.8 „Mnoho různých věcí může ovlivnit to, jak se v Děčíně cítíte. Podívejte se na tuto kartu, řekněte mi, které z těchto věcí považujete ve městě za nejdůležitější. Můžete vybrat až tři možnosti. Lze vybrat jakoukoli z těchto věcí v seznamu, i když jste ji nikdy nevyužil nebo v Děčíně úplně chybí.“**

**K.8 Nejdůležitější pro to, jak se v Děčíně cítí** (sloučené odpovědi na tři otázky)

	Odpovědi (volby)		% z počtu resp.
	N	%	
1 Čisté ulice	428	16,4	45,4
2 Zelené plochy (např. parky)	526	20,2	55,8
3 Knihovny, divadla, muzea nebo galerie	243	9,3	25,8
4 Volnočasová centra nebo sportovní zařízení	311	11,9	33,0
5 Historická místa nebo budovy	167	6,4	17,7
6 Dostupnost městské dopravy	315	12,1	33,4
7 Dopravní infrastruktura	112	4,3	11,9
8 Dostupnost obchodů	299	11,5	31,7
9 Vzdělávací zařízení (např. školy)	207	7,9	22,0
<b>Celkem</b>	<b>2608</b>	<b>100,0%</b>	<b>276,9%</b>

**K.9a „Do jaké míry souhlasíte s následujícími výroky? Mám přehled o tom, co se děje v kultuře.“**

**K.9a Výroky – má přehled o kulturním dění**

		Počet	%	% (platné odp.)	Kumulativní %
Platné odp.	1 rozhodně souhlasí	147	15,2	15,5	15,5
	2 spíše souhlasí	419	43,2	44,2	59,7
	3 spíše nesouhlasí	257	26,5	27,1	86,8
	4 rozhodně nesouhlasí	125	12,9	13,2	100,0
	Celkem	948	97,8	100,0	
Chybějící odp.	0 BEZ ODPOVĚDI	5	,5		
	9 NEVÍ	16	1,7		
	Celkem	21	2,2		
Celkem		969	100,0		

**K.9b „Do jaké míry souhlasíte s následujícími výroky? Umění a kultura, to není nic pro lidi, jako jsem já.“**

**K.9b Výroky – umění a kultura není pro něj**

		Počet	%	% (platné odp.)	Kumulativní %
Platné odp.	1 rozhodně souhlasí	104	10,7	11,0	11,0
	2 spíše souhlasí	197	20,3	20,9	31,9
	3 spíše nesouhlasí	323	33,3	34,3	66,2
	4 rozhodně nesouhlasí	319	32,9	33,8	100,0
	Celkem	943	97,3	100,0	
Chybějící odp.	0 BEZ ODPOVĚDI	7	,7		
	9 NEVÍ	19	2,0		
	Celkem	26	2,7		
Celkem		969	100,0		

**K.9c „Do jaké míry souhlasíte s následujícími výroky? Z podpory umění a kultury v Děčíně nemám žádný užitek.“**

**K.9c Výroky – z podpory umění, kultury nic nemá**

		Počet	%	% (platné odp.)	Kumulativní %
Platné odp.	1 rozhodně souhlasí	171	17,6	18,9	18,9
	2 spíše souhlasí	234	24,1	25,8	44,7
	3 spíše nesouhlasí	303	31,3	33,4	78,1
	4 rozhodně nesouhlasí	199	20,5	21,9	100,0
	Celkem	907	93,6	100,0	
Chybějící odp.	0 BEZ ODPOVĚDI	9	,9		
	9 NEVÍ	53	5,5		
	Celkem	62	6,4		
Celkem		969	100,0		

**K.11 „Podporuje podle Vás město Děčín dostatečně kulturní dění ve městě?“**

**K.11 Podpora kultury v Děčíně**

		Počet	%	% (platné odp.)	Kumulativní %
Platné odp.	1 rozhodně ano	116	12,0	12,0	12,0
	2 spíše ano	558	57,6	57,6	69,6
	3 spíše ne	158	16,3	16,3	86,0
	4 rozhodně ne	33	3,4	3,4	89,4
	9 NEVÍ	103	10,6	10,6	100,0
	Celkem	968	99,9	100,0	
Chybějící odp.	0 BEZ ODPOVĚDI	1	,1		
Celkem		969	100,0		

## K.12 „Na co by se podle Vašeho názoru měla zaměřit kulturní nabídka v Děčíně? Vyberte pro Vás tři nejdůležitější možnosti.“

### K.12 Na co zaměřit kulturu v Děčíně

	Odpovědi (volby)		
	N	%	% z počtu resp.
1 Současná umělecká díla	99	4,0%	11,0%
2 Zajímavé show a atrakce	390	15,9%	43,3%
3 Klasická umělecká díla	146	5,9%	16,2%
4 Alternativní umělecká díla a umělce	93	3,8%	10,3%
5 Vystoupení známých herců, zpěváků a umělců	497	20,2%	55,2%
6 Historii regionu a regionální tradice a zvyky	300	12,2%	33,3%
7 Zpřístupnění kulturních památek	233	9,5%	25,9%
8 Vlastní umělecká činnost obyvatel Žatce	164	6,7%	18,2%
9 Představování místních osobností a rozvoj spolkové činnosti	127	5,2%	14,1%
10 Programy a akce umožňující setkávání se lidí	407	16,6%	45,2%
<b>Celkem</b>	<b>2456</b>	<b>100,0%</b>	<b>272,9%</b>

## D.1 „Zapojil jste se do přípravy Strategie města Děčína 2014-2020?“

### D.1 Zapojil se do přípravy Strategie města Děčín

		Počet	%	% (platné odp.)	Kumulativní %
Platné odp.	1 Ne, neví, že se něco takového připravuje.	659	68,0	68,1	68,1
	2 Slyšel, že se něco takového připravuje, ale blíže se o to nezajímal.	181	18,7	18,7	86,8
	3 Četl o tom (Zpravodaj města Děčín, web města atp.), ale nezapojil se.	109	11,2	11,3	98,0
	4 Ano, zúčastnil se veřejného setkání s občany, nebo se zapojil do hodnocení výstupů pracovních skupin (SWOT analýzy).	19	2,0	2,0	100,0
	<b>Celkem</b>	<b>968</b>	<b>99,9</b>	<b>100,0</b>	
Chybějící odp.	0 BEZ ODPOVĚDI	1	,1		
	<b>Celkem</b>	<b>969</b>	<b>100,0</b>		

## D.2 „Když se nad tím zamyslíte, řekli byste, že Děčín si za deset let představujete jako?“

### D.2 Děčín za 10 let

		Počet	%	% (platné odp.)	Kumulativní %
Platné odp.	1 Město významných osobností	10	1,0	1,0	1,0
	2 Kulturní město	126	13,0	13,0	14,1
	3 Město služeb a obchodů	102	10,5	10,5	24,6
	4 Město sportu a volnočasových aktivit	89	9,2	9,2	33,8
	5 Město vzdělanosti a podnikatelských šancí	34	3,5	3,5	37,3
	6 Město zeleně a kvalitního životního prostředí	129	13,3	13,3	50,7
	7 Město aktivních občanů a naslouchajících politiků	19	2,0	2,0	52,6
	8 Město živého cestovního ruchu, otevřené všem návštěvníkům	124	12,8	12,8	65,5
	9 Město mladých lidí s otevřenými možnostmi	54	5,6	5,6	71,0
	10 Město rozvinutého průmyslu s pracovními příležitostmi	59	6,1	6,1	77,1
	11 Něco jiného	128	13,2	13,2	90,4
	99 NEVÍ	93	9,6	9,6	100,0
	Celkem	967	99,8	100,0	
Chybějící odp.	0 BEZ ODPOVĚDI	2	,2		
	Celkem	969	100,0		

**D.3 „Které z těchto plánů v Děčíně podporujete nejvíce? Uveďte dva, které by se měly uskutečnit v každém případě.“**

**D3 Podpora plánů v Děčíně**

	Odpovědi (volby)		% z počtu resp.
	N	%	
1 Oživení centra Podmokel - tržnice a Husova náměstí	315	17,0%	33,3%
2 Obnova kašny na Masarykově náměstí	89	4,8%	9,4%
3 Obnova starých turistických cest (např. Belveder, Kvádrberk)	234	12,7%	24,7%
4 Zvelebení okolí hlavního nádraží Děčín	209	11,3%	22,1%
5 Cyklostezky uvnitř města, podpora cyklodopravy	239	12,9%	25,3%
6 Vznik Technického muzea – východní nádraží	91	4,9%	9,6%
7 Lanovka na Pastýřskou stěnu	157	8,5%	16,6%
8 Instalace výtvarných objektů na veřejných prostranstvích	53	2,9%	5,6%
9 Využití průmyslových památek (objektů) pro kulturní a společenské aktivity	83	4,5%	8,8%
10 Slevové karty na vstupy do kulturních zařízení	103	5,6%	10,9%
11 Obnova prostoru letního kina Bažantnice a jeho nové využití	259	14,0%	27,4%
12 Něco jiného	16	,9%	1,7%
<b>Celkem</b>	<b>1848</b>	<b>100,0%</b>	<b>195,3%</b>

#### D.4 „A který z těchto záměrů nebo projektů v Děčíně podporujete nejméně, tedy podle Vás je nejméně důležitý?“

##### D.4 Nejmenší podpora plánu v Děčíně

		Počet	%	% (platné odp.)	Kumulativní %
Platné odp.	1 Oživení centra Podmokel - tržnice a Husova náměstí	30	3,1	3,3	3,3
	2 Obnova kašny na Masarykově náměstí	94	9,7	10,2	13,4
	3 Obnova starých turistických cest (např. Belveder, Kvádrberk)	16	1,7	1,7	15,2
	4 Zvelebení okolí hlavního nádraží Děčín	19	2,0	2,1	17,2
	5 Cyklostezky uvnitř města, podpora cyklodopravy	59	6,1	6,4	23,6
	6 Vznik Technického muzea – východní nádraží	70	7,2	7,6	31,2
	7 Lanovka na Pastýřskou stěnu	369	38,1	40,0	71,2
	8 Instalace výtvarných objektů na veřejných prostranstvích	104	10,7	11,3	82,4
	9 Využití průmyslových památek (objektů) pro kulturní a společenské aktivity	19	2,0	2,1	84,5
	10 Slevové karty na vstupy do kulturních zařízení	71	7,3	7,7	92,2
	11 Obnova prostoru letního kina Bažantnice a jeho nové využití	48	5,0	5,2	97,4
	12 Něco jiného	1	,1	,1	97,5
	97 ŽÁDNÝ	23	2,4	2,5	100,0
	Celkem	923	95,3	100,0	
Chybějící odp.	0 BEZ ODPOVĚDI	1	,1		
	99 NEVÍ	45	4,6		
	Celkem	46	4,7		
	Celkem	969	100,0		

## K.14 „Řekl byste, že kulturní nabídka je v Děčíně dostatečná nebo nedostatečná pro:“

### K.14a–d Dostatečná kulturní nabídka pro skupiny

		1 dostatečná	2 nedostatečná a vadí mu to	3 nedostatečná a nevadí mu to	9 NEVÍ	Celkem
K.14a Lidi Vašeho věku	Počet	513	283	126	44	966
	%	53,1	29,3	13,0	4,6	100,0
K.14b Rodiny s malými dětmi	Počet	501	230	107	126	964
	%	52,0	23,9	11,1	13,1	100,0
K.14c Středoškolská mládež	Počet	466	253	116	130	965
	%	48,3	26,2	12,0	13,5	100,0
K.14d Senioři	Počet	356	225	196	186	963
	%	37,0	23,4	20,4	19,3	100,0

## D.5 „Znáte následující zařízení v Děčíně? Pokud ano, jak hodnotíte jejich fungování - poskytují, co by měla?“

### D.5a–h Hodnocení a znalost kulturních zařízení v Děčíně

		1 zařízení nezná	2 rozhodně poskytuje	3 spíše poskytuje	4 spíše neposkytuje	5 rozhodně neposkytuje	9 zařízení zná, ale nedokáže posoudit	Celkem
D.5a Městské divadlo Děčín	Počet	28	562	248	14	3	114	969
	%	2,9	58,0	25,6	1,4	,3	11,8	100,0
D.5b Kino Sněžník	Počet	16	597	246	24	6	80	969
	%	1,7	61,6	25,4	2,5	,6	8,3	100,0
D.5c ZOO Děčín	Počet	12	591	262	37	6	61	969
	%	1,2	61,0	27,0	3,8	,6	6,3	100,0
D.5d Dům dětí a mládeže	Počet	93	274	244	35	10	312	968
	%	9,6	28,3	25,2	3,6	1,0	32,2	100,0
D.5e Zámek Děčín	Počet	15	473	341	46	5	87	967
	%	1,6	48,9	35,3	4,8	,5	9,0	100,0
D.5f Městská knihovna Děčín	Počet	36	508	229	34	6	156	969
	%	3,7	52,4	23,6	3,5	,6	16,1	100,0
D.5g Společenský dům Střelnice	Počet	26	325	317	132	35	133	968
	%	2,7	33,6	32,7	13,6	3,6	13,7	100,0
D.5h Městské info. centrum Atlantik	Počet	256	148	162	54	19	330	969
	%	26,4	15,3	16,7	5,6	2,0	34,1	100,0

## K.17 „Jak často trávíte volné víkendy nebo jejich část mimo Děčín?”

### K.17 Tráví víkendy mimo Děčín

		Počet	%	% (platné odp.)	Kumulativní %
Platné odp.	1 v podstatě každý víkend	91	9,4	9,5	9,5
	2 asi každý druhý víkend	165	17,0	17,2	26,7
	3 zhruba jeden víkend za měsíc	205	21,2	21,4	48,1
	4 méně než jednou za měsíc	145	15,0	15,1	63,2
	5 o víkendech v podstatě nikam nejezdí	353	36,4	36,8	100,0
	Celkem	959	99,0	100,0	
Chybějící odp.	9 NEVÍ	10	1,0		
Celkem		969	100,0		

## K.18 „Jak nejčastěji trávíte víkendy mimo Děčín? Vyberte dvě nejčastější činnosti.“

### K.18 Jak tráví víkendy mimo Děčín

	Odpovědi (volby)		% z počtu resp.
	N	%	
1 Na vlastní chatě nebo chalupě	143	12,9%	24,0%
2 Návštěvou příbuzných či přátel žijících mimo Děčín	279	25,1%	46,7%
3 Výlety do přírody	258	23,2%	43,2%
4 Cesty za nákupy do jiných měst	133	12,0%	22,3%
5 Návštěvou kulturních nebo společenských akcí nebo památek mimo Děčín	96	8,6%	16,1%
6 Sportováním (aktivně i pasivně), např. rybaření, vodáctví, tramping, kolo	113	10,2%	18,9%
7 Jezdí do Německa na nákupy	65	5,8%	10,9%
8 Jinak	25	2,2%	4,2%
Celkem	1112	100,0%	186,3%

**K.19 „Trávíte mimo Děčín většinou celý víkend, nebo se obvykle na noc vracíte zpátky do Děčína?“**

**K.19 Tráví mimo Děčín celý víkend**

		Počet	%	% (platné odp.)	Kumulativní %
Platné odp.	1 většinou jde o jednodenní výlety či akce	289	29,8	48,5	48,5
	2 většinou je to s přespáním	187	19,3	31,4	79,9
	3 tak napůl	120	12,4	20,1	100,0
	Celkem	596	61,5	100,0	
Chybějící odp.	0 BEZ ODPOVĚDI	10	1,0		
	Systemové	363	37,5		
	Celkem	373	38,5		
Celkem		969	100,0		

**K.20 „Kde pracujete nebo studujete? Pokud se Vás to netýká, tak kde**

**K.20 Kde pracuje, studuje, tráví většinu všedního dne**

		Počet	%	% (platné odp.)	Kumulativní %
Platné odp.	1 V Děčíně – ve čtvrti kde bydlím	393	40,6	41,0	41,0
	2 V Děčíně – v jiné části města	353	36,4	36,8	77,8
	3 V nejbližším okolí Děčína	79	8,2	8,2	86,0
	4 V Ústí nad Labem	63	6,5	6,6	92,6
	5 V Praze	14	1,4	1,5	94,1
	6 V jiném vzdálenějším městě / obci v ČR	14	1,4	1,5	95,5
	7 V zahraničí	16	1,7	1,7	97,2
	8 Různě, jak ve městě, tak i jinde na cestách	27	2,8	2,8	100,0
	Celkem	959	99,0	100,0	
Chybějící odp.	0 BEZ ODPOVĚDI	10	1,0		
Celkem		969	100,0		

## K.21 „A jak často se ve svém volném čase věnujete:

### K.21a–l Trávení volného času

		1	2	3	4	5	6	7	8		
		denně	několikrát za týden	asi 1x týdně	1-2x měsíčně	1x za čtvrtletí	1x za rok	1x za rok	méně než 1x	vůbec ne	Celkem
K.21a Četba	Počet	134	194	132	114	75	64	46	204	963	
	%	13,9	20,1	13,7	11,8	7,8	6,6	4,8	21,2	100,0	
K.21b Sebevzdělávání	Počet	51	113	131	108	86	61	69	334	953	
	%	5,4	11,9	13,7	11,3	9,0	6,4	7,2	35,0	100,0	
K.21c Sport	Počet	77	194	230	191	61	30	24	157	964	
	%	8,0	20,1	23,9	19,8	6,3	3,1	2,5	16,3	100,0	
K.21d Hospoda	Počet	29	92	186	208	132	46	37	233	963	
	%	3,0	9,6	19,3	21,6	13,7	4,8	3,8	24,2	100,0	
K.21e Kavárny, restaurace, kluby	Počet	9	60	156	265	201	73	36	163	963	
	%	,9	6,2	16,2	27,5	20,9	7,6	3,7	16,9	100,0	
K.21f Rukodělné práce	Počet	89	98	132	123	78	64	56	318	958	
	%	9,3	10,2	13,8	12,8	8,1	6,7	5,8	33,2	100,0	
K.21g Pasivní odpočinek	Počet	188	227	253	88	48	29	23	93	949	
	%	19,8	23,9	26,7	9,3	5,1	3,1	2,4	9,8	100,0	
K.21h Zábava na počítači, internetu	Počet	265	219	127	68	31	14	11	224	959	
	%	27,6	22,8	13,2	7,1	3,2	1,5	1,1	23,4	100,0	
K.21i Zahrada, dům	Počet	124	151	154	100	59	28	20	320	956	
	%	13,0	15,8	16,1	10,5	6,2	2,9	2,1	33,5	100,0	
K.21j Přátelé, známí	Počet	135	255	282	199	57	14	5	11	958	
	%	14,1	26,6	29,4	20,8	5,9	1,5	,5	1,1	100,0	
K.21k Setkání s příbuznými	Počet	24	153	261	305	128	52	16	24	963	
	%	2,5	15,9	27,1	31,7	13,3	5,4	1,7	2,5	100,0	
K.21l Obchody	Počet	44	172	247	238	134	38	20	64	957	
	%	4,6	18,0	25,8	24,9	14,0	4,0	2,1	6,7	100,0	

## K.22 „Kolik hodin denně obvykle sledujete televizi?“

K.22 Kolik hodin denně sleduje TV

		Počet	%	% (platné odp.)	Kumulativní %
Platné odp.	1 více než 4 hodiny	157	16,2	16,4	16,4
	2 více než 3 h, ale ne více než 4 h	166	17,1	17,3	33,6
	3 více než 2 h, ale ne více než 3 h	185	19,1	19,3	52,9
	4 1-2 hodiny	245	25,3	25,5	78,4
	5 méně než 1h	89	9,2	9,3	87,7
	6 nedívá se každý den	86	8,9	9,0	96,7
	7 vůbec se nedívá	32	3,3	3,3	100,0
	Celkem	960	99,1	100,0	
Chybějící odp.	0 BEZ ODPOVĚDI	1	,1		
	9 NEVÍ	8	,8		
	Celkem	9	,9		
Celkem		969	100,0		

## K.23 „Jak často se scházíte s přáteli, známými či sousedy (lidmi mimo nejužší rodinný kruh) na nějakém společném setkání či venkovním posezení (táboráky, grilování, zahradní slavnosti, posezení, výlety po okolí atp.)?“

K.23 Jak často se schází s přáteli, známými, sousedy

		Počet	%	% (platné odp.)	Kumulativní %
Platné odp.	1 aspoň 1x za týden	313	32,3	32,5	32,5
	2 aspoň 1x za měsíc	365	37,7	37,9	70,5
	3 aspoň 1x za čtvrtletí	171	17,6	17,8	88,3
	4 aspoň 1x za rok	63	6,5	6,5	94,8
	5 méně často než 1x za rok	20	2,1	2,1	96,9
	6 vůbec ne	30	3,1	3,1	100,0
	Celkem	962	99,3	100,0	
Chybějící odp.	0 BEZ ODPOVĚDI	1	,1		
	9 NEVÍ	6	,6		
	Celkem	7	,7		
Celkem		969	100,0		

## K.24 „Jak často navštěvujete bohoslužby?

### K.24 Jak často navštěvuje bohoslužby

		Počet	%	% (platné odp.)	Kumulativní %
Platné odp.	1 aspoň 1x za týden	17	1,8	1,8	1,8
	2 2-3x za měsíc	10	1,0	1,0	2,8
	3 1x za měsíc	13	1,3	1,3	4,1
	4 několikrát za rok	28	2,9	2,9	7,0
	5 jednou za rok	63	6,5	6,5	13,5
	6 méně často	41	4,2	4,2	17,8
	7 nikdy	795	82,0	82,2	100,0
	Celkem	967	99,8	100,0	
Chybějící odp.	9 NEVÍ	2	,2		
Celkem		969	100,0		

## K.25 „Věnoval jste se v posledních 12 měsících některé z následujících tvůrčích aktivit? Pokud ano, uveďte jakým. Bylo-li jich více než 3, uveďte prosím ty, kterým se věnujete nejraději.“

### K.25 Věnoval se tvůrčím aktivitám

	Odpovědi (volby)		% z počtu resp.
	N	%	
1 Ruční práce - vyšívání, pletení, háčkování, vytváření šperků, plstění	210	33,2%	50,6%
2 Lidová a umělecká řemesla – vyřezávání, kovářství, paličkování, tradiční vyšívky, košíkářství	72	11,4%	17,3%
3 Výtvarné – malba, kresba, sochaření, keramika, počítačová grafika	96	15,2%	23,1%
4 Hudební – zpěv	85	13,4%	20,5%
5 Hudební – skládání hudby, mixování hudby	20	3,2%	4,8%
6 Hra na hudební nástroj – pro radost, vlastní zábavu	111	17,5%	26,7%
7 Hra na hudební nástroj – vystupování na veřejnosti	18	2,8%	4,3%
8 Taneční – vystupování na veřejnosti	21	3,3%	5,1%
Celkem	633	100,0%	152,5%

## K.26 „A má v Děčíně podle Vás člověk jako Vy dostatek možností věnovat se svým koníčkům a zájmům?“

### K.26 Je v Děčíně možnost věnovat se koníčkům, zájmům

		Počet	%	% (platné odp.)	Kumulativní %
Platné odp.	1 rozhodně ano	180	18,6	18,6	18,6
	2 spíše ano	523	54,0	54,1	72,8
	3 spíše ne	161	16,6	16,7	89,4
	4 rozhodně ne	38	3,9	3,9	93,4
	9 NEVÍ	64	6,6	6,6	100,0
	Celkem	966	99,7	100,0	
Chybějící odp.	0 BEZ ODPOVĚDI	3	,3		
Celkem		969	100,0		

## K.27 „Které z následujících kulturních a společenských akcí v Děčíně jste v posledních dvou letech navštívil? Pokud jich bylo více, uveďte pět nejoblíbenějších.“

### K.27 Navštívil kulturní a společenské akce v Děčíně

	Odpovědi (volby)		
	N	%	% z počtu resp.
1 Děčínská brána	113	3,2%	11,8%
2 Letní kino	264	7,6%	27,5%
3 Městské slavnosti Děčín – Hudební festival Labe	554	15,9%	57,6%
4 Historické trhy	507	14,5%	52,8%
5 Ohňostroj v Děčíně	649	18,6%	67,5%
6 Ukradená galerie	28	,8%	2,9%
7 Vánoční trhy, Slavnostní rozsvícení vánočního stromu	586	16,8%	61,0%
8 Mezinárodní hudební festival Lípa Musica	22	,6%	2,3%
9 Mezinárodní hudební festival – soutěž bigbandů	33	,9%	3,4%
10 Zámecké podvečery s hudbou – cyklus v Děkanském kostele Povýšení sv. Kříže, na zámku	59	1,7%	6,1%
11 KRAMLE, Festival spojených světů	30	,9%	3,1%
12 Kamenický Růžák	65	1,9%	6,8%
13 Literární cena Vladimíra Vokolka	10	,3%	1,0%
14 Festival Literární Zarafest	17	,5%	1,8%
15 Fotografická soutěž Děčínská kotva	31	,9%	3,2%
16 Festival Studenti sobě	53	1,5%	5,5%
17 Filmový festival Jeden svět	31	,9%	3,2%
18 Festival zdravého životního stylu	24	,7%	2,5%

19 Festival Febiofest	16	,5%	1,7%
20 Čajový festival	28	,8%	2,9%
21 Děčínská kotva – floristická soutěž (květiny)	122	3,5%	12,7%
22 Hradozámecká noc na zámku Děčín	55	1,6%	5,7%
23 Noc kostelů	120	3,4%	12,5%
24 Jiná	15	,4%	1,6%
97 NENAVŠTÍVIL ŽÁDNOU AKCI	61	1,7%	6,3%
<b>Celkem</b>	<b>3493</b>	<b>100,0%</b>	<b>363,5%</b>

## K.28 „Navštívil jste v posledních dvanácti měsících uvedené kulturní a společenské akce?”

### K.28a–e Navštívil kult. a spol. akce

		1 ano, v Děčíně a okolí	2 ano, jak v Děčíně a okolí, tak jinde	3 ano, jinde (pouze mimo Děčínsko)	4 ne	Celkem
K.28a Plesy, bály, taneční zábavy	Počet	360	140	40	419	959
	%	37,5	14,6	4,2	43,7	100,0
K.28f Koncerty místních umělců, skupin	Počet	176	104	42	638	960
	%	18,3	10,8	4,4	66,5	100,0
K.28g Ochotnické divadlo	Počet	97	39	26	790	952
	%	10,2	4,1	2,7	83,0	100,0
K.28k Akce pro děti	Počet	223	96	33	597	949
	%	23,5	10,1	3,5	62,9	100,0
K.28l Akce pro seniory	Počet	81	38	20	816	955
	%	8,5	4,0	2,1	85,4	100,0
K.28i Sportovní utkání	Počet	297	174	26	458	955
	%	31,1	18,2	2,7	48,0	100,0
K.28b Akce místních spolků, sdružení	Počet	208	114	34	586	942
	%	22,1	12,1	3,6	62,2	100,0
K.28c Tradiční slavnosti	Počet	388	184	72	316	960
	%	40,4	19,2	7,5	32,9	100,0
K.28n Církevní slavnosti	Počet	36	46	28	847	957
	%	3,8	4,8	2,9	88,5	100,0
K.28e Vystoupení lidových, folklorních souborů	Počet	39	43	43	824	949
	%	4,1	4,5	4,5	86,8	100,0

**K.29 „Spolupodílel jste se v posledních 12 měsících na nějaké společenské nebo kulturní akci v Děčíně nebo jeho blízkém okolí?“**

**K.29a–c Podílení se na kulturní, společenské akci**

		1 ANO	2 NE	Celkem
K.29a Spolupodílel se na akci – finančně	Počet	113	845	958
	%	11,8	88,2	100,0
K.29b Spolupodílel se na akci – účinkováním	Počet	103	857	960
	%	10,7	89,3	100,0
K.29c Spolupodílel se na akci – spolupořádáním, organizací	Počet	156	796	952
	%	16,4	83,6	100,0

**K.30 „A někdo z Vaší rodiny nebo Vašich přátel se v posledních 12 měsících na nějaké takové akci podílel účinkováním nebo spolupořádáním, výpomocí při organizování?“**

**K.30 Spolupodílel se na akci někdo z rodiny, přátel**

		Počet	%	% (platné odp.)	Kumulativní %
Platné odp.	1 ANO	284	29,3	29,3	29,3
	2 NE	516	53,3	53,3	82,6
	9 NEVÍ	168	17,3	17,4	100,0
	Celkem	968	99,9	100,0	
Chybějící odp.	0 BEZ ODPOVĚDI	1	,1		
Celkem		969	100,0		

**K.31 „Bez ohledu na to, zda jste se na něčem již spolupodílel, chtěl byste se zapojit do přípravy kulturní nebo společenské akce, případně zkrášlení města?“**

**K.31 Chtěl by se zapojit do přípravy kult., spol. akce**

		Počet	%	% (platné odp.)	Kumulativní %
Platné odp.	1 rozhodně ano	116	12,0	12,0	12,0
	2 spíše ano	248	25,6	25,6	37,6
	3 spíše ne	349	36,0	36,0	73,6
	4 rozhodně ne	194	20,0	20,0	93,6
	9 NEVÍ	62	6,4	6,4	100,0
Celkem		969	100,0	100,0	

**K.32 „Která konkrétní kulturní nebo společenská zařízení navštěvujete v Děčíně nejraději? Pokud jich je více, uveďte tři nejoblíbenější.“**

**K.32 Nejraději navštěvuje v Děčíně zařízení**

	Odpovědi (volby)		% z počtu resp.
	N	%	
1 Městské divadlo Děčín	271	11,3%	28,6%
2 Kino Sněžník	478	19,9%	50,5%
3 Městská knihovna Děčín	183	7,6%	19,3%
4 Městské informační centrum	11	,5%	1,2%
5 Zámek Děčín	297	12,3%	31,4%
6 Společenský dům Střelnice v Děčíně	171	7,1%	18,1%
7 Ve vlnách – čajovna	29	1,2%	3,1%
8 Café Galerie – výstavy	51	2,1%	5,4%
9 ZOO Děčín	312	13,0%	32,9%
10 Botanická zahrada	52	2,2%	5,5%
11 Oblastní muzeum v Děčíně	21	,9%	2,2%
12 Hudební klub Garage Děčín/LeGarageNoir	64	2,7%	6,8%
13 Klub Škuner	156	6,5%	16,5%
14 Bar Bodenbach	9	,4%	1,0%
15 Hudební klub Aréna	24	1,0%	2,5%
16 S-centrum Děčín	86	3,6%	9,1%
17 Beseda Bělá	22	,9%	2,3%
18 Club Maxim	19	,8%	2,0%
19 Artgallery (Zámecká ul.)	5	,2%	,5%
20 Slavia Club	12	,5%	1,3%
21 KLUBdecin (bývalá restaurace no.22 nad Tahirem)	19	,8%	2,0%
22 Music club Palma	14	,6%	1,5%
23 Jiné	32	1,3%	3,4%
97 ŽÁDNÉ	67	2,8%	7,1%
<b>Celkem</b>	<b>2405</b>	<b>100,0%</b>	<b>254,0%</b>

### K.33 „Využíváte nebo využíval jste služeb městské knihovny?“

#### K.33 Využívá služeb městské knihovny

		Počet	%	% (platné odp.)	Kumulativní %
Platné odp.	1 ne, nikdy nevyužil	231	23,8	23,9	23,9
	2 ano, pouze v minulosti	363	37,5	37,6	61,6
	3 ano, půjčuje si knihy	278	28,7	28,8	90,4
	4 ano, půjčuje si knihy a využívá i další služby	69	7,1	7,2	97,5
	5 ano, využívá jen jiné služby než půjčování knih	24	2,5	2,5	100,0
	Celkem		965	99,6	100,0
Chybějící odp.	0 BEZ ODPOVĚDI	2	,2		
	9 NEVÍ	2	,2		
	Celkem	4	,4		
Celkem		969	100,0		

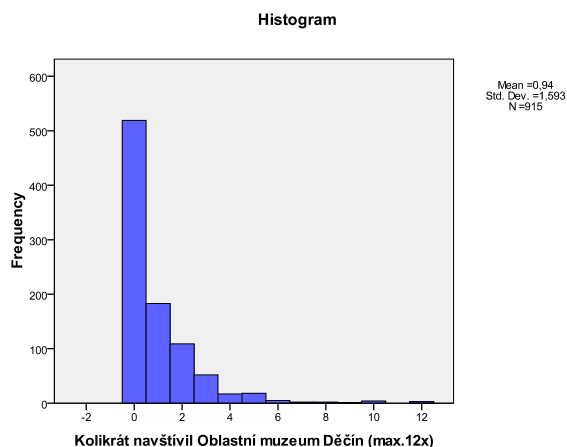
### K.34d „Kolikrát jste za posledních pět let navštívil Oblastní muzeum Děčín?“

#### K.34d Kolikrát navštívil Oblastní muzeum Děčín za posl. 5 let (0-4x)

		Počet	%	% (platné odp.)	Kumulativní %
Platné odp.	0 0	519	53,6	56,7	56,7
	1 1x	183	18,9	20,0	76,7
	2 2x	109	11,2	11,9	88,6
	3 3x	52	5,4	5,7	94,3
	4 >4x	52	5,4	5,7	100,0
	Celkem		915	94,4	100,0
Chybějící odp.	98 BEZ ODPOVĚDI	4	,4		
	99 NEVÍ	50	5,2		
	Celkem	54	5,6		
Celkem		969	100,0		

#### K.34d Kolikrát navštívil Oblastní muzeum Děčín (popisné statistiky pro frekvenci 0–12x)

N	Platné odp.	915
	Chybějící odp.	54
Průměr		,94
Medián		,00
Směr. odchylka		1,593



**K.35d „Uvedl jste, že jste v posledních pěti letech navštívil Oblastní muzeum Děčín jednou. Další návštěvu jste neuskutečnil, protože..... (vyberte hlavní důvod)**

**K.35d Proč navštívil muzeum jen jednou**

		Počet	%	% (platné odp.)	Kumulativní %
Platné odp.	1 muzea ho nezajímají	33	3,4	18,3	18,3
	2 nabídka muzea ho nezaujala	46	4,7	25,6	43,9
	3 muzeum nenabízí nic nového	47	4,9	26,1	70,0
	4 neměl čas	41	4,2	22,8	92,8
	5 vstupné je drahé	3	,3	1,7	94,4
	6 jiný důvod	10	1,0	5,6	100,0
	Celkem	180	18,6	100,0	
Chybějící odp.	0 BEZ ODPOVĚDI	1	,1		
	9 NEVÍ	2	,2		
	Systemové	786	81,1		
	Celkem	789	81,4		
	Celkem	969	100,0		

### K.36 „A kolikrát jste v posledních dvanácti měsících (tj. od minulého září) navštívil nějaké jiné muzeum?“

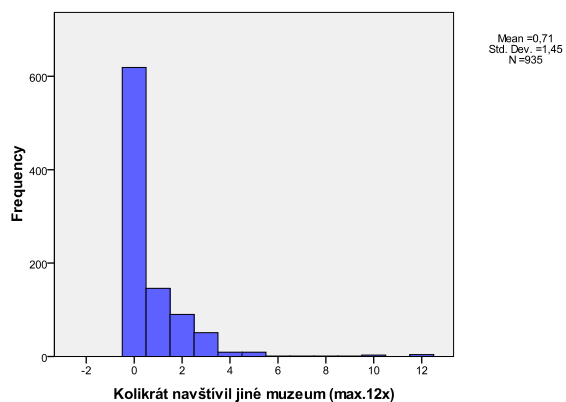
**K.36 Kolikrát navštívil jiné muzeum (upl.12měs. (0-4x))**

		Počet	%	% (platné odp.)	Kumulativní %
Platné odp.	0 0	619	63,9	66,2	66,2
	1 1x	146	15,1	15,6	81,8
	2 2x	90	9,3	9,6	91,4
	3 3x	51	5,3	5,5	96,9
	4 >4x	29	3,0	3,1	100,0
	Celkem	935	96,5	100,0	
Chybějící odp.	99 NEVÍ	34	3,5		
Celkem		969	100,0		

**K.36 Kolikrát navštívil jiné muzeum (popisné statistiky pro frekvenci 0–12x)**

N	Platné odp.	935
	Chybějící odp.	34
Průměr		,71
Medián		,00
Směr. odchylka		1,450

Histogram



**D.6 „Navštívil jste od zpřístupnění zámku Děčín některý z klasických prohlídkových okruhů („Zámecké interiéry“, „Barokní perly zámku“)?**

**D.6 Navštívil na Zámku Děčín prohlídkové okruhy**

		Počet	%	% (platné odp.)	Kumulativní %
Platné odp.	1 žádný	497	51,3	52,9	52,9
	2 jeden	297	30,7	31,6	84,6
	3 oba	145	15,0	15,4	100,0
	Celkem	939	96,9	100,0	
Chybějící odp.	0 BEZ ODPOVĚDI	1	,1		
	9 NEVÍ	29	3,0		
	Celkem	30	3,1		
Celkem		969	100,0		

**K.37d „Kolikrát jste v posledních dvanácti měsících (tj. od minulého září) navštívil nějaký program na Zámku Děčín? Například noční prohlídku, koncert, letní kino nebo program pro děti?“**

**K.37d Kolikrát navštívil na Zámku Děčín nějaký program (0-4x)**

		Počet	%	% (platné odp.)	Kumulativní %
Platné odp.	0 0	431	44,5	46,5	46,5
	1 1x	246	25,4	26,5	73,0
	2 2x	153	15,8	16,5	89,5
	3 3x	61	6,3	6,6	96,1
	4 >4x	36	3,7	3,9	100,0
	Celkem	927	95,7	100,0	
Chybějící odp.	99 NEVÍ	42	4,3		
Celkem		969	100,0		

**D.7 „Jaký typ doprovodných programů na Zámku v Děčíně byste chtěl určitě navštívit? Můžete vybrat až dvě možnosti.“**

**D7 Jaký typ programů na Zámku Děčín by chtěl navštívit**

	Odpovědi (volby)		% z počtu resp.
	N	%	
1 Koncerty jazzové hudby	61	3,7%	6,3%
2 Koncerty populární hudby, festivaly	200	12,1%	20,8%
3 Divadelní festival	107	6,5%	11,1%
4 Festival jídla, kulinářský svátek	205	12,4%	21,3%
5 Operní představení, koncerty vážné hudby	58	3,5%	6,0%
6 Žonglování, nový cirkus	30	1,8%	3,1%
7 Výtvarné a tvořivé dílny pro děti	52	3,1%	5,4%
8 Módní přehlídky, trhy s rukodělnými výrobky místních lidí	113	6,8%	11,7%
9 Výstavy světoznámých umělců	46	2,8%	4,8%
10 Historické trhy, jarmarky, tradiční řemesla, šermíři, sokolníci	280	16,9%	29,1%
11 Loutkové divadlo nebo divadlo pro děti	36	2,2%	3,7%
12 Audiovizuální festival, mapping, vizuální projekce	22	1,3%	2,3%
13 Výstavy a vystoupení žáků a studentů z Děčína	37	2,2%	3,8%
14 Letní kino	226	13,7%	23,5%
15 Jiný program	3	,2%	,3%
97 ŽÁDNÝ	119	7,2%	12,4%
99 NEVÍ	59	3,6%	6,1%
Celkem	1654	100,0%	171,8%

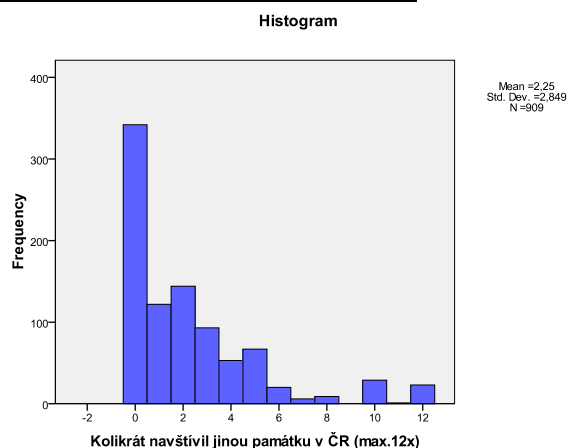
**K.38 „Kolikrát jste v posledních dvanácti měsících (tj. od minulého září) navštívil nějakou jinou památku v ČR – zámek, hrad, skanzen, technickou památku mimo Zámku Děčín?“**

**K.38 Kolikrát navštívil jinou památku v ČR (0-4x)**

		Počet	%	% (platné odp.)	Kumulativní %
Platné odp.	0 0	342	35,3	37,6	37,6
	1 1x	122	12,6	13,4	51,0
	2 2x	144	14,9	15,8	66,8
	3 3x	93	9,6	10,2	77,0
	4 >4x	209	21,6	23,0	100,0
	Celkem	910	93,9	100,0	
Chybějící odp.	98 BEZ ODPOVĚDI	3	,3		
	99 NEVÍ	56	5,8		
	Celkem	59	6,1		
Celkem		969	100,0		

**K.38 Kolikrát navštívil jinou památku v ČR (popisné statistiky pro frekvenci 0–12x)**

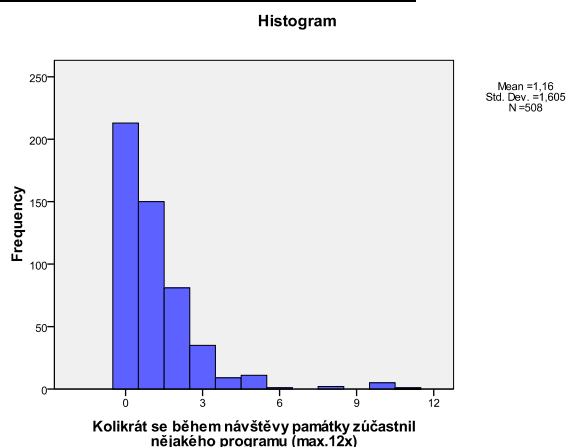
N	Platné odp.	909
	Chybějící odp.	60
Průměr		2,25
Medián		1,00
Směr. odchylka		2,849

**K.39 „Kolikrát jste se během těchto návštěv zúčastnil nějakého programu jako jsou např. noční prohlídky, koncerty, letní kina nebo programy pro děti?“****K.39 Kolikrát se během návštěvy památky zúčastnil nějakého programu (0-4x)**

		Počet	%	% (platné odp.)	Kumulativní %
Platné odp.	0 0	213	22,0	41,9	41,9
	1 1x	150	15,5	29,5	71,5
	2 2x	81	8,4	15,9	87,4
	3 3x	35	3,6	6,9	94,3
	4 >4x	29	3,0	5,7	100,0
	Celkem	508	52,4	100,0	
Chybějící odp.	98 BEZ ODPOVĚDI	38	3,9		
	99 NEVÍ	22	2,3		
	Systemové	401	41,4		
	Celkem	461	47,6		
<b>Celkem</b>		<b>969</b>	<b>100,0</b>		

**K.39 Kolikrát se během návštěvy památky zúčastnil nějakého programu (popisné statistiky pro frekvenci 0–12x)**

N	Platné odp.	508
	Chybějící odp.	461
Průměr		1,16
Medián		1,00
Směr. odchylka		1,605



**K.41d „Kolikrát jste v posledních dvanácti měsících (tj. od minulého září) navštívil ...“**

**K.41d.a–i Počet návštěv v pos.12 měs. (max. 0–4+x)**

		0	1x	2x	3x	>4x	Celkem
Kulturní program pro děti	Počet	641	164	95	27	32	959
	%	66,8	17,1	9,9	2,8	3,3	100,0
Divadlo v Městském divadle Děčín	Počet	499	201	120	54	84	958
	%	52,1	21,0	12,5	5,6	8,8	100,0
Jiné divadlo	Počet	727	123	71	15	15	951
	%	76,4	12,9	7,5	1,6	1,6	100,0
Film v kině Sněžník	Počet	314	151	160	138	193	956
	%	32,8	15,8	16,7	14,4	20,2	100,0
Film jinde	Počet	666	146	73	31	40	956
	%	69,7	15,3	7,6	3,2	4,2	100,0
Galerie, výstava výtvarná	Počet	662	175	53	38	30	958
	%	69,1	18,3	5,5	4,0	3,1	100,0
Literární klub, pásmo	Počet	856	60	20	8	12	956
	%	89,5	6,3	2,1	,8	1,3	100,0
Přednáška, beseda	Počet	668	145	73	35	31	952
	%	70,2	15,2	7,7	3,7	3,3	100,0
Sportovní událost jako divák	Počet	410	126	119	73	208	936
	%	43,8	13,5	12,7	7,8	22,2	100,0

**K.41d.a–i Počet návštěv v pos.12 měs. (střední hodnoty pro frekvenci 0–12x)**

	N	Medián	Průměr	Směr. odchylka
Kulturní program pro děti (max.12x)	959	,00	,68	1,452
Divadlo v Městském divadle Děčín (max.12x)	958	,00	1,17	1,928
Jiné divadlo (max.12x)	951	,00	,42	1,037
Film v kině Sněžník (max.12x)	956	2,00	2,11	2,391
Film jinde (max.12x)	956	,00	,65	1,427
Galerie, výstava výtvarná (max.12x)	958	,00	,59	1,239
Literární klub, pásmo (max.12x)	956	,00	,21	,860
Přednáška, beseda (max.12x)	952	,00	,63	1,442
Sportovní událost jako divák (max.12x)	936	1,00	2,31	3,307

**K.42 „Kolikrát jste v posledních dvanácti měsících (tj. od minulého září) navštívil koncerty, hudební a taneční produkce?“****K.42 Počet návštěv (v pos.12 měs.)**

		0	1x	2x	3x	>4x	Celkem
Koncert vážné hudby, opera, balet	Počet	781	114	36	18	14	963
	%	81,1	11,8	3,7	1,9	1,5	100,0
Muzikál	Počet	721	161	60	15	4	961
	%	75,0	16,8	6,2	1,6	,4	100,0
Koncert populární hudby	Počet	618	167	104	41	27	957
	%	64,6	17,5	10,9	4,3	2,8	100,0
Koncert rockové hudby	Počet	721	121	50	23	44	959
	%	75,2	12,6	5,2	2,4	4,6	100,0
Koncert menšinových žánrů	Počet	802	109	27	11	12	961
	%	83,5	11,3	2,8	1,1	1,2	100,0
Diskotéka, party	Počet	591	88	56	47	164	946
	%	62,5	9,3	5,9	5,0	17,3	100,0
Taneční zábava, večer	Počet	553	161	106	49	75	944
	%	58,6	17,1	11,2	5,2	7,9	100,0

**K.42a–g Počet návštěv v pos.12 měs. (střední hodnoty pro frekvenci 0–12x)**

	N	Medián	Průměr	Směr. odchylka
Koncert vážné hudby, opera, balet (max.12x)	963	0	0,34	0,993
Muzikál (max.12x)	961	0	0,36	0,718
Koncert populární hudby (max.12x)	957	0	0,69	1,323
Koncert rockové hudby (max.12x)	959	0	0,58	1,472
Koncert menšinových žánrů (max.12x)	961	0	0,27	0,811
Diskotéka, party (max.12x)	946	0	1,82	3,38
Taneční zábava, večer (max.12x)	944	0	1,04	1,885

**K.43 „S kým nejčastěji chodíte „za kulturou“? Uved'te prosím až tři možnosti v pořadí podle četnosti návštěv.“**

**K.43 S kým nejčastěji chodí za kulturou**

	Odpovědi (volby)		% z počtu resp.
	N	%	
1 S partnerem, partnerkou	613	27,3%	63,5%
2 S malými dětmi (alespoň jedno v předškolním věku)	131	5,8%	13,6%
3 S dětmi školního věku	130	5,8%	13,5%
4 S rodiči	102	4,5%	10,6%
5 Se sourozencem/i	121	5,4%	12,5%
6 S dospělými nebo dospívajícími dětmi	135	6,0%	14,0%
7 Se známými, přáteli	611	27,3%	63,3%
8 S kolegy ze zaměstnání	163	7,3%	16,9%
9 Chodí sám	134	6,0%	13,9%
97 ZA KULTUROU NECHODÍ	102	4,5%	10,6%
<b>Celkem</b>	<b>2242</b>	<b>100,0%</b>	<b>232,3%</b>

**K.44 „Brání Vám něco v návštěvě kulturních akcí nebo zařízení? Pokud ano, vyberte z karty dvě největší překážky.“**

**K.44 Co brání v návštěvě kult. akcí, zařízení**

	Odpovědi (volby)		% z počtu resp.
	N	%	
1 Rodinné povinnosti	193	12,9%	22,5%
2 Vlastní zdravotní problémy	92	6,1%	10,7%
3 Nedostatek peněz	394	26,3%	45,9%
4 Špatná dostupnost (je to moc daleko, špatné spojení)	64	4,3%	7,5%
5 Nevyhovuje mu doba konání	111	7,4%	12,9%
6 Nedostatek volného času	305	20,4%	35,5%
7 Nabídka je špatná, nevyhovuje mu	98	6,5%	11,4%
8 Nedostatek informací o tom, co se nabízí	95	6,3%	11,1%
9 Nemá, s kým by chodil na kulturní akce	38	2,5%	4,4%
10 Necítí se bezpečně (po cestě, v místě konání)	42	2,8%	4,9%
11 Něco jiného	15	1,0%	1,7%
97 ZA KULTUROU NECHODÍ, NEZAJÍMÁ SE O TO	50	3,3%	5,8%
<b>Celkem</b>	<b>1497</b>	<b>100,0%</b>	<b>174,3%</b>

### K.45d „Máte nebo měl jste někdy předplatné do Městského divadla Děčín?”

K.45d Má, měl předplatné do Městského divadla Děčín

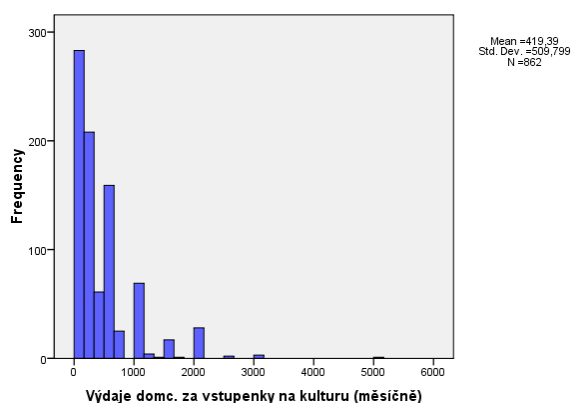
		Počet	%	% (platné odp.)	Kumulativní %
Platné odp.	1 ne, nikdy předplatné neměl	817	84,3	84,4	84,4
	2 ano, v minulosti byl předplatitelem	124	12,8	12,8	97,2
	3 ano, v současnosti má předplatné	27	2,8	2,8	100,0
	Celkem	968	99,9	100,0	
Chybějící odp.	0 BEZ ODPOVĚDI	1	,1		
Celkem		969	100,0		

### K.46 „Kolik peněz asi vynaloží Vaše domácnost v průměru měsíčně za vstupenky (nikoli cestovné) do divadla, kina, na koncerty, výstavy, hrady atd.? Pokud nevíte přesně, odhadněte, prosím, alespoň přibližnou částku.“

#### K.46 Výdaje domácnosti za vstupenky na kulturu (měsíčně) (popisné statistiky)

N	Platné odp.	862
	Chybějící odp.	107
Průměr		419,39
Medián		300,00
Směr. odchylka		509,799

Histogram



**K.47 „Kde nebo od koho nejčastěji získáváte informace o nabídce kulturních pořadů a akcí? Vyberte tři hlavní informační zdroje v pořadí podle důležitosti.“**

**K.47 Jak získává informace o kulturní nabídce**

	Odpovědi (volby)		
	N	%	% z počtu resp.
1 Osobně – od rodiny, příbuzných	373	14,8%	38,8%
2 Osobně – od známých, přátel, sousedů, spolupracovníků	507	20,1%	52,8%
3 Osobně – v Městském informačním centru, knihovně, kulturních zařízeních	70	2,8%	7,3%
4 Rozhlasové nebo televizní vysílání	117	4,6%	12,2%
5 Tisk – Svobodný hlas, Lounský Press, Lounský kulturní a sportovní měsíčník	461	18,3%	48,0%
6 Plakátovací plochy, billboardy	278	11,0%	28,9%
7 Internet, webové stránky, např. lounske.info, web města, web destinační agentury Dolní Poohří	305	12,1%	31,7%
8 Internet, sociální sítě např. Facebook	242	9,6%	25,2%
9 Při návštěvě kulturních a společenských akcí	63	2,5%	6,6%
10 Někde jinde	32	1,3%	3,3%
97 TYTO INFORMACE NEVYHLEDÁVÁ, NEZÍSKÁVÁ	73	2,9%	7,6%
Celkem	2521	100,0%	262,3%

**K.48 „Jak hodnotíte podmínky pro práci spolků a sdružení v Děčíně? Jsou podle Vás**

**K.48 Hodnocení podmínek pro spolky, sdružení v Děčíně**

		Počet	%	% (platné odp.)	Kumulativní %
Platné odp.	1 zcela dostatečné	66	6,8	6,8	6,8
	2 spíše dostatečné	358	36,9	37,0	43,8
	3 spíše nedostatečné	112	11,6	11,6	55,4
	4 zcela nedostatečné	29	3,0	3,0	58,4
	9 NEVÍ	403	41,6	41,6	100,0
	Celkem	968	99,9	100,0	
Chybějící odp.	0 BEZ ODPOVĚDI	1	,1		
Celkem		969	100,0		

**K.49 „Byl jste v dětství členem nějakého uměleckého souboru, sdružení nebo jste navštěvoval lidovou školu umění, základní uměleckou školu či jiný kulturně zájmový kroužek či kurz? Pokud ano, uveďte prosím jaký. V případě, že jich bylo více, uveďte Váš nejoblíbenější.“**

**K.49 Byl v dětství členem uměleckého, kulturně zaměřeného kroužku**

		Počet	%	% (platné odp.)	Kumulativní %
Platné odp.	1 Divadelní soubor nebo dramatický kroužek	44	4,5	4,6	4,6
	2 Čtenářský, literární klub	24	2,5	2,5	7,1
	3 Výtvarný kroužek, dílny	95	9,8	9,9	16,9
	4 Folklórní nebo národopisný soubor	10	1,0	1,0	18,0
	5 Hudební a soubor, včetně hry na hudební nástroj	94	9,7	9,8	27,8
	6 Zpěv a pěvecký soubor	69	7,1	7,2	34,9
	7 Taneční soubor	65	6,7	6,8	41,7
	8 Amatérské filmové středisko, fotoklub	5	,5	,5	42,2
	9 Jiný	47	4,9	4,9	47,1
	97 V DĚTSTVÍ NEBYL ČLEMEM ŽÁDNÉHO SOUBORU, SDRUŽENÍ, KROUŽKU	509	52,5	52,9	100,0
	Celkem	962	99,3	100,0	
Chybějící odp.	0 BEZ ODPOVĚDI	7	,7		
	Celkem	969	100,0		

**K.50 „Jste v současnosti členem nějakého uměleckého nebo kulturního souboru, sdružení nebo kroužku? Pokud ano, uveďte jakého. Jste-li ve více spolcích, vyberte ty dva, kde jste nejaktivnější.“****K.50 Je členem kulturního/uměleckého sdružení**

	Odpovědi (volby)		
	N	%	% z počtu resp.
1 1. hudební spolek v Děčíně	6	,6%	,6%
2 Collegium Verbascum Komorní pěvecký soubor	4	,4%	,4%
3 Děčínský pěvecký sbor	6	,6%	,6%
4 Děčínský symfonický orchestr	2	,2%	,2%
5 Pěvecký sbor Gymnázia Děčín	2	,2%	,2%
6 Loutkové divadlo Rozmarýn při Křesťanském společenství Jonáš	2	,2%	,2%
7 Svaz českých divadelních ochotníků – soubor Karel Čapek Děčín	8	,8%	,8%
8 Děčínský Spolek Tvůrčích Optimistů „Z ledu ven“ (sdružení malířů, sochařů, fotografů a muzikantů)	5	,5%	,5%
9 PŘE-HLÍDKA, občanské sdružení	2	,2%	,2%
10 SKUPINA 96 – sdružení malířů severních Čech	3	,3%	,3%
11 Unie výtvarných umělců HEFAISTOS	1	,1%	,1%

12 ARTMATERIAL.CZ, Art gallery Zámecká ul., ArtCzech.com, o.s	2	,2%	,2%
13 Amici-Decini	4	,4%	,4%
14 Iniciativa pro děčínský zámek / Děčínsko–podmokelská vlastivědná společnost	2	,2%	,2%
15 Spolek železniční nostalgie Děčín	3	,3%	,3%
16 Beztelevize	2	,2%	,2%
17 Akademie Jana Amose Komenského	1	,1%	,1%
18 Vlastenecký klub Děčín	3	,3%	,3%
19 Vegetariánský klub Děčín	3	,3%	,3%
20 Jiný	21	2,1%	2,2%
97 NENÍ ČLEMEM ŽÁDNÉHO SOUBORU, SDRUŽENÍ, KROUŽKU	909	91,7%	94,3%
<b>Celkem</b>	<b>991</b>	<b>100,0%</b>	<b>102,8%</b>

**K.51d „Navštívil jste v posledních dvanácti měsících vystoupení nebo nějakou akci, kterou pořádalo nebo se na ní podílelo některé z těchto sdružení? Pokud ano, uveďte jméno organizace, jejíž akce se Vám líbila nejvíce a jíž sám nejste členem.“**

#### K.51d Navštívil akci pořádanou sdružením

	Počet	%	% (platné odp.)	Kumulativní %
Platné odp. 1 1. hudební spolek v Děčíně	11	1,1	1,1	1,1
2 Collegium Verbascum Komorní pěvecký soubor	4	,4	,4	1,6
3 Děčínský pěvecký sbor	33	3,4	3,4	5,0
4 Děčínský symfonický orchestr	21	2,2	2,2	7,2
5 Pěvecký sbor Gymnázia Děčín	43	4,4	4,5	11,6
6 Loutkové divadlo Rozmarýn při Křesťanském společenství Jonáš	15	1,5	1,6	13,2
7 Svaz českých divadelních ochotníků – soubor Karel Čapek Děčín	11	1,1	1,1	14,3
8 Děčínský Spolek Tvůrčích Optimistů „Z ledu ven“ (sdružení malířů, sochařů, fotografů a muzikantů)	6	,6	,6	14,9
10 SKUPINA 96 – sdružení malířů severních Čech	2	,2	,2	15,1

11 Unie výtvarných umělců HEFAISTOS	5	,5	,5	15,7
12 ARTMATERIAL.CZ, Art gallery Zámecká ul., ArtCzech.com, o.s	13	1,3	1,3	17,0
13 Amici-Decini	12	1,2	1,2	18,3
14 Iniciativa pro děčínský zámek / Děčínsko–podmokelská vlastivědná společnost	11	1,1	1,1	19,4
15 Spolek železniční nostalgie Děčín	9	,9	,9	20,3
16 Beztelevize	4	,4	,4	20,7
17 Akademie Jana Amose Komenského	1	,1	,1	20,9
18 Vlastenecký klub Děčín	4	,4	,4	21,3
19 Vegetariánský klub Děčín	2	,2	,2	21,5
20 Jiný	10	1,0	1,0	22,5
97 NEZÚČASTNIL SE ŽÁDNÉ AKCE SDRUŽENÍ	747	77,1	77,5	100,0
Celkem	964	99,5	100,0	
Chybějící 0 BEZ ODPOVĚDI odp.	5	,5		
Celkem	969	100,0		

**K.52 „Kromě kulturně zaměřených sdružení, jste nyní členem nějakého jiného sdružení, zájmové organizace nebo se podílíte na spolkové činnosti? Pokud ano, uveďte prosím jakého - název a charakteristiku činnosti. Pokud jste ve více spolcích, vyberte ty, kde jste nejaktivnější.“**

**K.52 Je členem jiného družení**

	Odpovědi (volby)		% z počtu resp.
	N	%	
1 Basketbalový klub Děčín	19	1,9%	2,0%
2 KARATEDÓ Steklý	10	1,0%	1,0%
3 Potápěčský klub Děčín	6	,6%	,6%
4 TJ Sokol Děčín – Župa Severočeská	9	,9%	,9%
5 TJ Kajak Děčín	2	,2%	,2%
6 TJ Slavoj Děčín	9	,9%	,9%
7 Tenisový klub LTC Děčín	8	,8%	,8%
8 1. florbalový klub Děčín	10	1,0%	1,0%
9 Junák - svaz skautů a skautek ČR - Středisko "ÚSVIT"	7	,7%	,7%
11 Pionýr	5	,5%	,5%
12 Církev československá husitská Děčín	2	,2%	,2%
13 Česká zen-buddhistická společnost Čogje - škola Kwan Um	2	,2%	,2%
15 Křesťanské společenství Jonáš	5	,5%	,5%
16 Římskokatolická farnost	3	,3%	,3%
17 Sbor Církve českoobratrské evangelické v Děčíně	2	,2%	,2%
18 Fokus Labe	6	,6%	,6%
19 Charitní sdružení Děčín	4	,4%	,4%
20 Naděje Zambii	3	,3%	,3%
22 Slunečnice, o.s.	3	,3%	,3%
23 Občanské sdružení Jurta, Ateliér Nebočady	3	,3%	,3%
27 Mateřské centrum Rákosníček	2	,2%	,2%
28 Okresní sdružení hasičů Čech, Moravy a Slezska - Děčín	5	,5%	,5%
29 Český rybářský svaz, místní organizace Děčín	6	,6%	,6%
30 Klub českých turistů Děčín	4	,4%	,4%
31 Jiné	34	3,4%	3,5%
97 NENÍ ČLEMEM JINÉHO SDRUŽENÍ	838	83,2%	86,9%
<b>Celkem</b>	<b>1007</b>	<b>100,0%</b>	<b>104,5%</b>

**K.53 „Znáte se s někým, kdo aktivně působí v některém z těchto kulturních sdružení? Pokud ano, uveďte až tři kulturní spolky, jichž nejste sám členem. (Pokud znáte lidi z více než tří sdružení, pak uveďte ta, kde máte nejvíce svých přátel.)“**

**K.53 Zná se s někým z kulturních sdružení**

	Odpovědi (volby)		% z počtu resp.
	N	%	
1 1. hudební spolek v Děčíně	35	2,9%	3,6%
2 Collegium Verbasum Komorní pěvecký soubor	20	1,6%	2,1%
3 Děčínský pěvecký sbor	92	7,5%	9,6%
4 Děčínský symfonický orchestr	48	3,9%	5,0%
5 Pěvecký sbor Gymnázia Děčín	107	8,8%	11,1%
6 Loutkové divadlo Rozmarýn při Křesťanském společenství Jonáš	17	1,4%	1,8%
7 Svaz českých divadelních ochotníků – soubor Karel Čapek Děčín	49	4,0%	5,1%
8 Děčínský Spolek Tvůrčích Optimistů „Z ledu ven“ (sdružení malířů, sochařů, fotografů a muzikantů)	16	1,3%	1,7%
9 PŘE-HLÍDKA, občanské sdružení	4	,3%	,4%
10 SKUPINA 96 – sdružení malířů severních Čech	7	,6%	,7%
11 Unie výtvarných umělců HEFAISTOS	18	1,5%	1,9%
12 ARTMATERIAL.CZ, Art gallery Zámecká ul., ArtCzech.com, o.s	15	1,2%	1,6%
13 Amici-Decini	27	2,2%	2,8%
14 Iniciativa pro děčínský zámek / Děčínsko–podmokelská vlastivědná společnost	25	2,0%	2,6%
15 Spolek železniční nostalgje Děčín	27	2,2%	2,8%
16 Beztelevize	7	,6%	,7%
17 Akademie Jana Amose Komenského	10	,8%	1,0%
18 Vlastenecký klub Děčín	14	1,1%	1,5%
19 Vegetariánský klub Děčín	14	1,1%	1,5%
20 Jiný	12	1,0%	1,2%
97 NIKOHO TAKOVÉHO NEZNÁ	657	53,8%	68,2%
Celkem	1221	100,0%	126,8%

**K.54 „A znáte se s někým, kdo aktivně působí v některých z těchto ostatních sdruženích? Pokud ano, uveďte až tři organizace ze seznamu, jichž nejste sám členem. (Uveďte ta, kde máte nejvíce svých přátel.)“**

**K.54 Zná se s někým z ostat. sdružení**

	Odpovědi (volby)		% z počtu resp.
	N	%	
1 Basketbalový klub Děčín	156	11,1%	16,2%
2 KARATEDÓ Steklý	67	4,8%	7,0%
3 Potápěčský klub Děčín	30	2,1%	3,1%
4 TJ Sokol Děčín – Župa Severočeská	32	2,3%	3,3%
5 TJ Kajak Děčín	40	2,8%	4,2%
6 TJ Slavoj Děčín	23	1,6%	2,4%
7 Tenisový klub LTC Děčín	50	3,6%	5,2%
8 1. florbalový klub Děčín	71	5,0%	7,4%
9 Junák - svaz skautů a skautek ČR - Středisko "ÚSVIT"	18	1,3%	1,9%
10 Junák - svaz skautů a skautek ČR - Skautské středisko – Sojčáci	13	,9%	1,4%
11 Pionýr	15	1,1%	1,6%
12 Církev československá husitská Děčín	11	,8%	1,1%
13 Česká zen-buddhistická společnost Čogje - škola Kwan Um	3	,2%	,3%
14 Děčínský sbor Církve adventistů sedmého dne	1	,1%	,1%
15 Křesťanské společenství Jonáš	14	1,0%	1,5%
16 Římskokatolická farnost	7	,5%	,7%
17 Sbor Církve česko-bratrské evangelické v Děčíně	14	1,0%	1,5%
18 Fokus Labe	5	,4%	,5%
19 Charitní sdružení Děčín	15	1,1%	1,6%
20 Naděje Zambii	12	,9%	1,2%
21 Romské sdružení „INDIGO Děčín“, Centrum Kamarád	6	,4%	,6%
22 Slunečnice, o.s.	94	6,7%	9,8%
23 Občanské sdružení Jurta, Ateliér Nebočady	19	1,4%	2,0%
24 ARNIKA Děčín	4	,3%	,4%
25 Děčínská koalice pro pěší a cyklistickou dopravu	5	,4%	,5%
26 Hnutí Brontosaurus – základní člunek Nomisterion Děčín	3	,2%	,3%
27 Mateřské centrum Rákosníček	47	3,3%	4,9%
28 Okresní sdružení hasičů Čech, Moravy a Slezska - Děčín	26	1,8%	2,7%
29 Český rybářský svaz, místní organizace Děčín	24	1,7%	2,5%
30 Klub českých turistů Děčín	26	1,8%	2,7%
31 Jiné	23	1,6%	2,4%
97 NIKOHO TAKOVÉHO NEZNÁ	533	37,9%	55,4%
<b>Celkem</b>	<b>1407</b>	<b>100,0%</b>	<b>146,3%</b>

**K.55 „Kolik lidí považujete za přátele, tj. takové lidi s nimiž můžete probrat věci důležité v životě, nebo se poradit v případě osobních problémů? Při počítání si postupně vybavte lidi z práce, ze školy, místa bydliště i odjinud.“**

**K.55 Kolik lidí považuje za přátele**

		Počet	%	% (platné odp.)	Kumulativní %
Platné odp.	1 nikoho	45	4,6	4,7	4,7
	2 1	133	13,7	13,8	18,5
	3 2	186	19,2	19,3	37,8
	4 3	163	16,8	16,9	54,8
	5 4	120	12,4	12,5	67,3
	6 5	103	10,6	10,7	78,0
	7 6	69	7,1	7,2	85,1
	8 7	36	3,7	3,7	88,9
	9 8	16	1,7	1,7	90,5
	10 9	16	1,7	1,7	92,2
	11 10 a více	75	7,7	7,8	100,0
	Celkem	962	99,3	100,0	
Chybějící odp.	99 NEVÍ	7	,7		
	Celkem	969	100,0		

**K.56 „A kolik z těchto Vašich přátel se osobně zná navzájem?“**

**K.56 Kolik přátel se zná osobně navzájem**

		Počet	%	% (platné odp.)	Kumulativní %
Platné odp.	1 všichni se znají navzájem	330	34,1	34,3	34,3
	2 většina se zná navzájem	316	32,6	32,8	67,1
	3 pouze někteří se znají navzájem	159	16,4	16,5	83,6
	4 skoro nikdo z nich se navzájem nezná	62	6,4	6,4	90,0
	8 NEMÁ ŽÁDNÉHO, NEBO JEN JEDNOHO PŘÍTELE	96	9,9	10,0	100,0
		Celkem	963	99,4	100,0
Chybějící odp.	9 NEVÍ	6	,6		
	Celkem	969	100,0		

**K.57 „Když se nad tím zamyslíte, kolik asi z těchto Vašich přátel má stejný stupeň vzdělání, jako je Vaše nejvyšší dosažené vzdělání?“**

**K.57 Kolik přátel má stejné vzdělání jako on**

		Počet	%	% (platné odp.)	Kumulativní %
Platné odp.	1 nikoho	135	13,9	15,2	15,2
	2 1	223	23,0	25,1	40,2
	3 2	220	22,7	24,7	64,9
	4 3	125	12,9	14,0	79,0
	5 4	73	7,5	8,2	87,2
	6 5	47	4,9	5,3	92,5
	7 6	17	1,8	1,9	94,4
	8 7	15	1,5	1,7	96,1
	9 8	6	,6	,7	96,7
	10 9	6	,6	,7	97,4
	11 10 a více	23	2,4	2,6	100,0
		Celkem	890	91,8	100,0
Chybějící odp.	0 BEZ ODPOVĚDI	1	,1		
	97 NEMÁ ŽÁDNÉHO PŘÍTELE	30	3,1		
	99 NEVÍ	48	5,0		
	Celkem	79	8,2		
	Celkem	969	100,0		

**K.58 „A kolik byste řekl, že z těchto Vašich přátel tráví volný čas podobně jako Vy? Který z dvojice následujících výroků lépe vystihuje Vaše přátele? Zvolte číslo na stupnici**

**K.58 Kolik přátel tráví volný čas jako on**

		Počet	%	% (platné odp.)	Kumulativní %
Platné odp.	1 = většina přátel tráví volný čas podobně jako on	129	13,3	14,0	14,0
	2	216	22,3	23,5	37,5
	3	216	22,3	23,5	60,9
	4	206	21,3	22,4	83,3
	5	81	8,4	8,8	92,1
	6	37	3,8	4,0	96,1
	7 = většina přátel tráví volný čas jinak než on	36	3,7	3,9	100,0
		Celkem	921	95,0	100,0
Chybějící odp.	9 NEVÍ	17	1,8		
	97 NEMÁ ŽÁDNÉHO PŘÍTELE	31	3,2		
	Celkem	48	5,0		

**K.58 Kolik přátel tráví volný čas jako on**

		Počet	%	% (platné odp.)	Kumulativní %
Platné odp.	1 = většina přátel tráví volný čas podobně jako on	129	13,3	14,0	14,0
	2	216	22,3	23,5	37,5
	3	216	22,3	23,5	60,9
	4	206	21,3	22,4	83,3
	5	81	8,4	8,8	92,1
	6	37	3,8	4,0	96,1
	7 = většina přátel tráví volný čas jinak než on	36	3,7	3,9	100,0
	Celkem	921	95,0	100,0	
Chybějící odp.	9 NEVÍ	17	1,8		
	97 NEMÁ ŽÁDNÉHO PŘÍTELE	31	3,2		
	Celkem	48	5,0		
Celkem		969	100,0		

**K.59 „Domníváte se, že vzhled části Děčína, kde bydlíte, se za posledních 5 let zlepšil, zhoršil nebo zůstal stejný?“****K.59 Změna vzhledu části Děčína, kde bydlí**

		Počet	%	% (platné odp.)	Kumulativní %
Platné odp.	1 rozhodně se zlepšil	86	8,9	9,1	9,1
	2 spíše se zlepšil	277	28,6	29,3	38,4
	3 zůstal stejný	379	39,1	40,1	78,4
	4 spíše se zhoršil	127	13,1	13,4	91,9
	5 rozhodně se zhoršil	77	7,9	8,1	100,0
	Celkem	946	97,6	100,0	
Chybějící odp.	9 NEVÍ, NEUMÍ POSOUDIT	23	2,4		
Celkem		969	100,0		

**K.60 „Co by podle Vás přispělo k oživení části města, kde v Děčíně bydlíte? Můžete vybrat až dvě možnosti.“**

**K.60 Co by oživilo část Děčína, kde bydlí**

	Odpovědi (volby)		% z počtu resp.
	N	%	
1 Nic není potřeba	58	3,5%	6,3%
2 Více zahrádek a venkovního posezení u restaurací	172	10,4%	18,8%
3 Více kulturních akcí	147	8,9%	16,0%
4 Pravidelné trhy a jarmarky	140	8,5%	15,3%
5 Stojany na kola, podpora cyklo dopravy	97	5,9%	10,6%
6 Místa pro odpočinek, setkávání a relaxaci	332	20,0%	36,2%
7 Zlepšení možností parkování	224	13,5%	24,4%
8 Obnova veřejných prostranství	241	14,6%	26,3%
9 Nová hřiště pro děti, případně jejich obnova	185	11,2%	20,2%
10 Jiné	60	3,6%	6,5%
<b>Celkem</b>	<b>1656</b>	<b>100,0%</b>	<b>180,6%</b>

**K.61 „Který ze dvou popisů podle Vás lépe vystihuje vztahy mezi lidmi v místě, kde bydlíte, ve vaší ulici. Zvolte číslo na stupnici, jejíž krajní póly vyjadřuje následující výrok: Lidé si vzájemně pomáhají.“**

**K.61a Vztahy mezi lidmi tam, kde bydlí – pomáhají si**

	Počet	%	% (platné odp.)	Kumulativní %
Platné odp.	1 = lidé si pomáhají	48	5,0	5,0
	2	94	9,7	14,7
	3	157	16,2	31,0
	4	229	23,6	54,8
	5	154	15,9	70,8
	6	145	15,0	85,9
	7 = každý se stará jen o sebe	136	14,0	100,0
	<b>Celkem</b>	<b>963</b>	<b>99,4</b>	<b>100,0</b>
Chybějící odp.	9 NEVÍ	6	,6	
<b>Celkem</b>		<b>969</b>	<b>100,0</b>	

**K.61b „Který ze dvou popisů podle Vás lépe vystihuje vztahy mezi lidmi v místě, kde bydlíte, ve vaší ulici. Zvolte číslo na stupnici, jejíž krajní póly vyjadřuje následující výrok: Lidé se často scházejí a navzájem navštěvují.“**

**K.61b Vztahy mezi lidmi tam, kde bydlí – scházejí se**

		Počet	%	% (platné odp.)	Kumulativní %
Platné odp.	1 = lidé se scházejí, navštěvují	64	6,6	6,6	6,6
	2	124	12,8	12,9	19,5
	3	189	19,5	19,6	39,1
	4	254	26,2	26,4	65,5
	5	151	15,6	15,7	81,2
	6	106	10,9	11,0	92,2
	7 = lidé se nescházejí, nenavštěvují	75	7,7	7,8	100,0
	Celkem	963	99,4	100,0	
Chybějící odp.	9 NEVÍ	6	,6		
Celkem		969	100,0		

**K.61c „Který ze dvou popisů podle Vás lépe vystihuje vztahy mezi lidmi v místě, kde bydlíte, ve vaší ulici. Zvolte číslo na stupnici, jejíž krajní póly vyjadřuje následující výrok: Lidé se zajímají o veřejné věci.“**

**K.61c Vztahy mezi lidmi tam, kde bydlí – zájem o veřejné věci**

		Počet	%	% (platné odp.)	Kumulativní %
Platné odp.	1 = lidé se zajímají o věci veřejné	36	3,7	3,8	3,8
	2	93	9,6	9,7	13,5
	3	169	17,4	17,7	31,2
	4	273	28,2	28,6	59,7
	5	191	19,7	20,0	79,7
	6	115	11,9	12,0	91,7
	7 = lidé se nezajímají o věci veřejné	79	8,2	8,3	100,0
	Celkem	956	98,7	100,0	
Chybějící odp.	0 BEZ ODPOVĚDI	1	,1		
	9 NEVÍ	12	1,2		
	Celkem	13	1,3		
Celkem		969	100,0		

**K.61a–c Vztahy mezi lidmi tam, kde bydlí (popisné statistiky)**

	N	Medián	Průměr	Směr. odchylka
K.61a Lidé si pomáhají – Každý se stará jen o sebe	963	4	4,38	1,702
K.61b Lidé se scházejí – Lidé se nesežívají	963	4	3,96	1,615
K.61c Lidé se zajímají o veřejné věci – Lidé se o veřejné věci zajímají	956	4	4,2	1,513

**K.62 „Cítíte se v místě svého bydliště bezpečně?“****K.62 Cítí se bezpečně v místě bydliště**

		Počet	%	% (platné odp.)	Kumulativní %
Platné odp.	1 rozhodně ano	160	16,5	16,6	16,6
	2 spíše ano	494	51,0	51,1	67,7
	3 spíše ne	217	22,4	22,5	90,2
	4 rozhodně ne	95	9,8	9,8	100,0
	Celkem	966	99,7	100,0	
Chybějící odp.	9 NEVÍ	3	,3		
Celkem		969	100,0		

**K.63 „Mají podle Vás občané žijící v Děčíně vliv na to, co se ve městě děje?“****K.63 Mají občané v Děčíně vliv na dění ve městě**

		Počet	%	% (platné odp.)	Kumulativní %
Platné odp.	1 rozhodně mají	204	21,1	22,2	22,2
	2 spíše mají	339	35,0	36,8	59,0
	3 spíše nemají	303	31,3	32,9	92,0
	4 rozhodně nemají	74	7,6	8,0	100,0
	Celkem	920	94,9	100,0	
Chybějící odp.	9 NEVÍ	49	5,1		
Celkem		969	100,0		

**K.64 „Jste spokojen či nespokojen s prací magistrátu města Děčín?”****K.64 Spokojenost s prací Magistrátu města Děčín**

	Počet	%	% (platné odp.)	Kumulativní %
Platné odp.				
1 velmi spokojen	39	4,0	4,0	4,0
2 spíše spokojen	432	44,6	44,6	48,6
3 spíše nespokojen	255	26,3	26,3	74,9
4 velmi nespokojen	90	9,3	9,3	84,2
9 NEVÍ	153	15,8	15,8	100,0
Celkem	969	100,0	100,0	

**K.65 „Jste spokojen či nespokojen s prací městského zastupitelstva a rady v Děčíně?”****K.65 Spokojenost s prací městského zastupitelstva a rady v Děčíně**

	Počet	%	% (platné odp.)	Kumulativní %
Platné odp.				
1 velmi spokojen	33	3,4	3,4	3,4
2 spíše spokojen	336	34,7	34,7	38,1
3 spíše nespokojen	273	28,2	28,2	66,3
4 velmi nespokojen	100	10,3	10,3	76,6
9 NEVÍ	227	23,4	23,4	100,0
Celkem	969	100,0	100,0	

**K.66d „Znáte obecně prospěšnou společnost České Švýcarsko? Pokud ano, jaké její služby jste využil?”****K.66d Zná společnost České Švýcarsko**

	Počet	%	% (platné odp.)	Kumulativní %
Platné odp.				
1 nezná, neví, o co se jedná	283	29,2	29,7	29,7
2 zná podle jména, ale nevyužil služby	428	44,2	44,9	74,5
3 zná a využil jen informační materiály	164	16,9	17,2	91,7
4 využil i jiné služby	79	8,2	8,3	100,0
Celkem	954	98,5	100,0	
Chybějící odp.				
9 NEVÍ	15	1,5		
Celkem	969	100,0		

**K.67 „Jaký je Váš názor na další rozvoj cestovního ruchu v Děčíně? Uvítal byste jeho rozšíření?“**

**K.67 Názor na rozvoj cestovního ruchu v Děčíně**

	Počet	%	% (platné odp.)	Kumulativní %
Platné odp.				
1 rozhodně ano	359	37,0	37,0	37,0
2 spíše ano	398	41,1	41,1	78,1
3 spíše ne	123	12,7	12,7	90,8
4 rozhodně ne	27	2,8	2,8	93,6
9 NEVÍ	62	6,4	6,4	100,0
Celkem	969	100,0	100,0	

**K.68 „Co pozitivního by podle Vás přineslo rozšíření cestovního ruchu v Děčíně? Prohlédněte si prosím následující seznam a vyberte až tři možnosti.“**

**K.68 Co pozitivního by přineslo rozšíření cest. ruchu v Děčíně**

	Odpovědi (volby)		% z počtu resp.
	N	%	
1 Nové pracovní příležitosti	677	27,0%	72,3%
2 Více kulturních aktivit a společenského dění	271	10,8%	28,9%
3 Rozvoj místních tradic (slavnosti a trhy)	202	8,0%	21,6%
4 Více peněz na rozvoj města	445	17,7%	47,5%
5 Zvelebení vzhledu města, větší péči o památky	290	11,6%	30,9%
6 Lepší vybavenost města obchody a službami	210	8,4%	22,4%
7 Zlepšení dopravního spojení	125	5,0%	13,3%
8 Zlepšení „image“ města a nové impulsy rozvoje města	253	10,1%	27,0%
97 ROZVOJ CEST.RUCHU BY NIC POZITIVNÍHO NEPŘINESL	37	1,5%	3,9%
Celkem	2510	100,0%	267,9%

**K.69 „A když se nad tím zamyslíte, je podle Vás také něco negativního, k čemu by rozšíření cestovního ruchu v Děčíně mohlo vést? Pokud ano, můžete vybrat až tři možnosti uvedené na kartě.“**

**K.69 Co negativního by přineslo rozšíření cest. ruchu v Děčíně**

	Odpovědi (volby)		
	N	%	% z počtu resp.
1 Větší zatížení životního prostředí	332	15,2%	35,6%
2 Narušení klidu obyvatel	420	19,2%	45,0%
3 Zvýšení kriminality	367	16,8%	39,3%
4 Zhoršení vztahů mezi lidmi	89	4,1%	9,5%
5 Obchody v centru by sloužily jen turistům	92	4,2%	9,9%
6 Hluk a nepořádek ve městě	401	18,3%	43,0%
7 Zhoršení dopravní situace, méně parkovacích míst	366	16,7%	39,2%
97 ROZVOJ CEST.RUCHU BY NIC NEGATIVNÍHO NEPŘINESL	120	5,5%	12,9%
<b>Celkem</b>	<b>2187</b>	<b>100,0%</b>	<b>234,4%</b>

**K.70 „Pokud byste s Vaším povoláním a kvalifikací v budoucnosti nenašel vhodné uplatnění, byl byste ochoten se rekvalifikovat pro nějaké jiné zaměstnání v oblasti cestovního ruchu nebo doprovodných služeb?“**

**K.70 Ochota rekvalifikovat pro práci v cestovním ruchu**

		Počet	%	% (platné odp.)	Kumulativní %
Platné odp.	1 rozhodně ano	200	20,6	21,9	21,9
	2 spíše ano	293	30,2	32,1	53,9
	3 spíše ne	162	16,7	17,7	71,7
	4 rozhodně ne	116	12,0	12,7	84,4
	97 V CESTOVNÍM RUCHU JIŽ PRACUJE	8	,8	,9	85,2
	98 NETÝKÁ SE	135	13,9	14,8	100,0
	<b>Celkem</b>	<b>914</b>	<b>94,3</b>	<b>100,0</b>	
Chybějící odp.	0 BEZ ODPOVĚDI	5	,5		
	9 NEVÍ	50	5,2		
	<b>Celkem</b>	<b>55</b>	<b>5,7</b>		
<b>Celkem</b>	<b>969</b>	<b>100,0</b>			

**K.71 „Ke kterému z dvojice následujících výroků byste se spíše přiklonil? Zvolte číslo na stupnici, jejíž krajní póly vyjadřují následující výroky. Řekl byste o sobě, že jste někdo, kdo ...**

**K.71 Organizuje návštěvu kult. akcí nebo rád jen k někomu přidá**

		Počet	%	% (platné odp.)	Kumulativní %
Platné odp.	1 = navrhuje, organizuje návštěvu akcí	55	5,7	5,8	5,8
	2	121	12,5	12,8	18,6
	3	140	14,4	14,8	33,4
	4	198	20,4	20,9	54,3
	5	146	15,1	15,4	69,8
	6	142	14,7	15,0	84,8
	7 = rád se přidá k někomu, kdo vše rozhodl, zařídil	144	14,9	15,2	100,0
	Celkem	946	97,6	100,0	
Chybějící odp.	0 BEZ ODPOVĚDI	1	,1		
	9 NEVÍ	22	2,3		
	Celkem	23	2,4		
Celkem		969	100,0		

**K.72 „Jak často se na Vás obrací lidé s prosbou o radu nebo o názor?**

**K.72 Jak často se na něj lidé obrazejí s prosbou o radu, názor**

		Počet	%	% (platné odp.)	Kumulativní %
Platné odp.	1 velmi často	104	10,7	10,8	10,8
	2 často	252	26,0	26,3	37,1
	3 občas	411	42,4	42,8	79,9
	4 jen zřídka	156	16,1	16,3	96,1
	5 nikdy	37	3,8	3,9	100,0
	Celkem	960	99,1	100,0	
Chybějící odp.	9 NEVÍ	9	,9		
Celkem		969	100,0		

**K.73 „Domluvíte se některým z následujících jazyků? Pokud ovládáte více jak dva jazyky, zaznamenejte ty dva, které umíte nejlépe.“**

**K.73a Domluví se jazykem – 1**

		Počet	%	% (platné odp.)	Kumulativní %
Platné odp.	1 Němčina	291	30,0	30,1	30,1
	2 Angličtina	243	25,1	25,1	55,2
	3 Ruština	146	15,1	15,1	70,3
	4 Španělština	3	,3	,3	70,6
	5 Francouzština	3	,3	,3	70,9
	6 Italská	2	,2	,2	71,1
	97 ŽÁDNÝM CIZÍM JAZYKEM SE NEDOMLUVÍ	279	28,8	28,9	100,0
	Celkem	967	99,8	100,0	
Chybějící odp.	0 BEZ ODPOVĚDI	2	,2		
Celkem		969	100,0		

**K.73b Domluví se jazykem – 2**

		Počet	%	% (platné odp.)	Kumulativní %
Platné odp.	1 Němčina	81	8,4	26,5	26,5
	2 Angličtina	106	10,9	34,6	61,1
	3 Ruština	87	9,0	28,4	89,5
	4 Španělština	11	1,1	3,6	93,1
	5 Francouzština	17	1,8	5,6	98,7
	6 Italská	4	,4	1,3	100,0
	Celkem	306	31,6	100,0	
Chybějící odp.	0 BEZ ODPOVĚDI	663	68,4		
Celkem		969	100,0		

## K.74 „Jakého nejvyššího ukončeného vzdělání dosáhli Vaši rodiče?“

### K.74a Vzdělání otce

		Počet	%	% (platné odp.)	Kumulativní %
Platné odp.	1 ZÁKLADNÍ	126	13,0	13,6	13,6
	2 STŘEDNÍ BEZ MATURITY	142	14,7	15,4	29,0
	3 VYUČENÍ BEZ MATURITY	296	30,5	32,0	61,0
	4 VYUČENÍ S MATURITOU	100	10,3	10,8	71,8
	5 STŘEDNÍ ODBORNÉ S MATURITOU	147	15,2	15,9	87,7
	6 STŘEDNÍ VŠEOBECNÉ S MATURITOU (GYMNÁZIUM)	33	3,4	3,6	91,2
	7 VYŠŠÍ ODBORNÉ (POMATURITNÍ, VYŠŠÍ ŠKOLA, 5. A 6. ROČ. KONZERVATOŘE)	15	1,5	1,6	92,9
	8 VYSOKOŠKOLSKÉ – Bc.	14	1,4	1,5	94,4
	9 VYSOKOŠKOLSKÉ – Mgr., Ing., MUDr., apod.	36	3,7	3,9	98,3
	97 OTEC/MATKA HO NEVYCHOVÁVAL/A	16	1,7	1,7	100,0
	Celkem	925	95,5	100,0	
Chybějící odp.	0 BEZ ODPOVĚDI	5	,5		
	99 NEVÍ	39	4,0		
	Celkem	44	4,5		
	Celkem	969	100,0		

### K.74b Vzdělání matky

		Počet	%	% (platné odp.)	Kumulativní %
Platné odp.	1 ZÁKLADNÍ	185	19,1	19,6	19,6
	2 STŘEDNÍ BEZ MATURITY	119	12,3	12,6	32,2
	3 VYUČENÍ BEZ MATURITY	242	25,0	25,7	57,9
	4 VYUČENÍ S MATURITOU	91	9,4	9,7	67,6
	5 STŘEDNÍ ODBORNÉ S MATURITOU	192	19,8	20,4	87,9
	6 STŘEDNÍ VŠEOBECNÉ S MATURITOU (GYMNÁZIUM)	50	5,2	5,3	93,2

	7 VYŠŠÍ ODBORNÉ (POMATURITNÍ, VYŠŠÍ ŠKOLA, 5. A 6. ROČ. KONZERVATOŘE)	17	1,8	1,8	95,0
	8 VYSOKOŠKOLSKÉ – Bc.	16	1,7	1,7	96,7
	9 VYSOKOŠKOLSKÉ – Mgr., Ing., MUDr., apod.	23	2,4	2,4	99,2
	97 OTEC/MATKA HO NEVYCHOVÁVAL/A	8	,8	,8	100,0
	Celkem	943	97,3	100,0	
Chybějící	0 BEZ ODPOVĚDI	8	,8		
odp.	99 NEVÍ	18	1,9		
	Celkem	26	2,7		
Celkem		969	100,0		

**K.75 „Když si vzpomenete na své rodiče v době, kdy Vám bylo asi 14 let, tj. na konci základní školy, řekl byste, že je vystihují následující výroky? Pokud v těchto věcech byli Váš otec a matka rozdílní, popište situaci pro toho, kdo se dané činnosti věnoval více.**

**K.75a–b Když mu bylo 14 let ...**

		1 rozhodně ano	2 spíše ano	3 spíše ne	4 rozhodně ne	8 netýká se (neměl rodiče)	9 NEVÍ	Celkem
K.75a Rodiče působili v amatérském uměl. sdružení	Počet	34	80	168	536	10	138	966
	%	3,5	8,3	17,4	55,5	1,0	14,3	100,0
K.75b Rodiče chodili za kulturou	Počet	78	210	252	321	9	96	966
	%	8,1	21,7	26,1	33,2	,9	9,9	100,0

**K.76 „Pokud máte dítě nebo děti ve věku do 18 let, navštěvuje nebo navštěvovalo nějaký kulturně zájmový kroužek, umělecký soubor, lidovou školu umění, základní uměleckou školu? Pokud máte více dětí nebo děti chodí do více kroužků, vypovídejte o nejstarším dítěti a o nejdůležitějších kroužcích.“**

**K.76 Nejstarší dítě do 18 let navštěvuje kulturní, umělecký kroužek**

	Odpovědi (volby)		% z počtu resp.
	N	%	
1 Divadelní soubor nebo dramatický kroužek	12	3,2%	4,1%
2 Čtenářský, literární klub	9	2,4%	3,1%
3 Výtvarný kroužek, dílny	52	13,7%	17,7%
4 Folklórní nebo národopisný soubor	3	,8%	1,0%
5 Hudební a soubor, včetně hry na hudební nástroj	45	11,9%	15,4%
6 Zpěv a pěvecký soubor	42	11,1%	14,3%
7 Taneční soubor	66	17,4%	22,5%
8 Amatérské filmové středisko, fotoklub	4	1,1%	1,4%
9 Jiný	29	7,7%	9,9%
97 ŽÁDNÉ Z DĚTÍ NENÍ ČLEMEM ŽÁDNÉHO KROUŽKU	117	30,9%	39,9%
<b>Celkem</b>	<b>379</b>	<b>100,0%</b>	<b>129,4%</b>

**K.77 „Pokud máte dítě nebo děti starší 15 let (i dospělé), můžete nám o nejstarším potomkovi říci, kolik je mu let a jakého dosáhl vzdělání? Pokud ještě studuje nebo chodí do školy, tak jakou školu navštěvuje?“**

**K.77a Nejstarší dítě starší 15 let – věk**

	Počet	%	% (platné odp.)
Platné odp. Věk 15–65	453	46,7	100,0
Chybějící odp. 0 BEZ ODPOVĚDI	20	2,1	
97 NEMÁ DÍTĚ STARŠÍ 15 LET	496	51,2	
Celkem	516	53,3	
<b>Celkem</b>	<b>969</b>	<b>100,0</b>	

**K.77a Nejstarší dítě starší 15 let – věk (popisné statistiky)**

N	Platné odp.	453
	Chybějící odp.	516
Průměr		29,52
Medián		27,00
Směr. odchylka		11,457

**K.77b Nejstarší dítě starší 15 let – vzdělání**

		Počet	%	% (platné odp.)	Kumulativní %
Platné odp.	1 Dosud studuje na Základní škole	7	,7	1,6	1,6
	2 Studuje na Středním odborném učilišti	34	3,5	7,6	9,2
	3 Studuje na Střední odborné škole	52	5,4	11,7	20,9
	4 Studuje na Gymnáziu	23	2,4	5,2	26,1
	5 Studuje na Vyšší odborné škole	7	,7	1,6	27,6
	6 Studuje na Vysoké škole	26	2,7	5,8	33,5
	7 ZÁKLADNÍ (UKONČENÉ)	18	1,9	4,0	37,5
	8 STŘEDNÍ BEZ MATURITY	31	3,2	7,0	44,5
	9 UKONČENÉ VYUČENÍ BEZ MATURITY	44	4,5	9,9	54,4
	10 VYUČENÍ S MATURITOU	35	3,6	7,9	62,2
	11 STŘEDNÍ ODBORNÉ S MATURITOU	99	10,2	22,2	84,5
	12 STŘEDNÍ VŠEOBECNÉ S MATURITOU (GYMNÁZIUM)	10	1,0	2,2	86,7
	13 VYŠŠÍ ODBORNÉ (POMATURITNÍ, VYŠŠÍ ŠKOLA, 5. A 6. ROČ. KONZERVATOŘE)	11	1,1	2,5	89,2
	14 VYSOKOŠKOLSKÉ – Bc.	20	2,1	4,5	93,7
	15 VYSOKOŠKOLSKÉ – Mgr., Ing., MUDr., apod.	28	2,9	6,3	100,0
	Celkem	445	45,9	100,0	
Chybějící odp.	0 BEZ ODPOVĚDI	8	,8		
	Systemové	516	53,3		
	Celkem	524	54,1		
	Celkem	969	100,0		

**K.78 „A kde Váš nejstarší syn nebo dcera bydlí?“****K.78 Nejstarší dítě starší 15 let – bydliště**

		Počet	%	% (platné odp.)	Kumulativní %
Platné odp.	1 V Děčíně ve společné domácnosti s rodiči či jinými příbuznými	100	10,3	25,9	25,9
	2 V Děčíně ve vlastní domácnosti	144	14,9	37,3	63,2
	3 V okrese Děčín, ale ne přímo v Děčíně	40	4,1	10,4	73,6
	4 V Ústí nad Labem	19	2,0	4,9	78,5
	5 Jinde v Ústeckém kraji (mimo okres Děčín a město Ústí nad Labem)	7	,7	1,8	80,3
	6 V Praze	40	4,1	10,4	90,7
	7 Jinde v ČR	25	2,6	6,5	97,2
	8 V zahraničí	11	1,1	2,8	100,0
	Celkem	386	39,8	100,0	
	Chybějící odp.	0 BEZ ODPOVĚDI	6	,6	
Systemové		577	59,5		
Celkem		583	60,2		
Celkem	969	100,0			

## Sociodemografické údaje

### K.79d „Ve které čtvrti Děčína bydlíte?“

K.79d Ve které čtvrti Děčína bydlí					
		Počet	%	% (platné odp.)	Kumulativní %
Platné odp.	1 Děčín I-Děčín	94	9,7	9,8	9,8
	2 Děčín II-Nové Město	111	11,5	11,5	21,3
	3 Děčín III-Staré Město	94	9,7	9,8	31,0
	4 Děčín IV-Podmokly	117	12,1	12,1	43,2
	5 Děčín V-Rozbělesy	8	,8	,8	44,0
	6 Děčín VI-Letná	115	11,9	11,9	56,0
	7 Děčín VII-Chrochvice	39	4,0	4,0	60,0
	8 Děčín VIII-Dolní Oldřichov	5	,5	,5	60,5
	9 Děčín IX-Bynov	71	7,3	7,4	67,9
	10 Děčín X-Bělá	31	3,2	3,2	71,1
	11 Děčín XI-Horní Žleb	4	,4	,4	71,5
	12 Děčín XII-Vilsnice	3	,3	,3	71,9
	13 Děčín XIII-Loubí	4	,4	,4	72,3
	14 Děčín XIV-Dolní Žleb	1	,1	,1	72,4
	15 Děčín XV-Prostřední Žleb	9	,9	,9	73,3
	16 Děčín XVI-Přípeř	2	,2	,2	73,5
	17 Děčín XVII-Jalůvčí	11	1,1	1,1	74,7
	18 Děčín XVIII-Maxičky	8	,8	,8	75,5
	19 Děčín XIX-Čechy	4	,4	,4	75,9
	20 Děčín XX-Nová Ves	1	,1	,1	76,0
	21 Děčín XXI-Horní Oldřichov	8	,8	,8	76,8
	22 Děčín XXII-Václavov	11	1,1	1,1	78,0
	23 Děčín XXIII-Popovice	2	,2	,2	78,2
	24 Děčín XXIV-Krásný Studenec	12	1,2	1,2	79,4
	25 Děčín XXV-Chmelnice	4	,4	,4	79,9
	26 Děčín XXVI-Bechlejovice	3	,3	,3	80,2
	27 Děčín XXVII-Březiny	42	4,3	4,4	84,5
	28 Děčín XXVIII-Folknáře	11	1,1	1,1	85,7
	30 Děčín XXX-Velká Veleň	1	,1	,1	85,8
	31 Děčín XXXI-Křešice	15	1,5	1,6	87,3
	32 Děčín XXXII-Boletice nad Labem	78	8,0	8,1	95,4

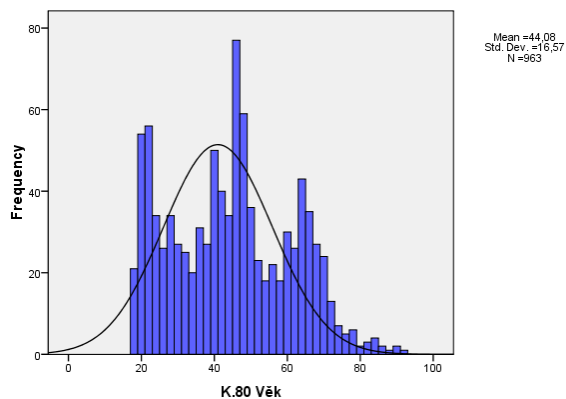
33 Děčín XXXIII-Nebočady	7	,7	,7	96,2
34 Děčín XXXIV-Chlum	2	,2	,2	96,4
35 Děčín XXXV-Lesná	2	,2	,2	96,6
36 Jinde	33	3,4	3,4	100,0
Celkem	963	99,4	100,0	
Chybějící 0 BEZ ODPOVĚDI odp.	6	,6		
Celkem	969	100,0		

## K.80 „Kolik je Vám let?“

### K.80 Věk (popisné statistiky)

N	Platné odp.	963
	Chybějící odp.	6
Průměr		44,08
Medián		45,00
Směr. odchylka		16,570
ntiles	25	29,00
	50	45,00
	75	57,00

Histogram



**K.81 „Jaké je Vaše nejvyšší ukončené vzdělání?“****K.81 Vzdělání**

		Počet	%	% (platné odp.)	Kumulativní %
Platné odp.	1 ZÁKLADNÍ	195	20,1	20,2	20,2
	2 STŘEDNÍ BEZ MATURITY	165	17,0	17,1	37,3
	3 VYUČENÍ BEZ MATURITY	247	25,5	25,6	62,9
	4 VYUČENÍ S MATURITOU	36	3,7	3,7	66,6
	5 STŘEDNÍ ODBORNÉ S MATURITOU	197	20,3	20,4	87,0
	6 STŘEDNÍ VŠEOBECNÉ S MATURITOU (GYMNÁZIUM)	56	5,8	5,8	92,8
	7 VYŠŠÍ ODBORNÉ (POMATURITNÍ, VYŠŠÍ ŠKOLA, 5. A 6. ROČ. KONZERVATOŘE)	7	,7	,7	93,6
	8 VYSOKOŠKOLSKÉ – Bc.	27	2,8	2,8	96,4
	9 VYSOKOŠKOLSKÉ – Mgr., Ing., MUDr., apod.	35	3,6	3,6	100,0
	Celkem	965	99,6	100,0	
Chybějící odp.	0 BEZ ODPOVĚDI	4	,4		
	Celkem	969	100,0		

**K.82 „V jakém oboru jste dosáhl nejvyššího vzdělání? V případě více oborů vyberte jeden pro Vás nejdůležitější. Pokud ještě studujete, uveďte obor současného studia.“**

**K.82 Obor vzdělání**

		Počet	%	% (platné odp.)	Kumulativní %
Platné odp.	1 Přírodovědní obory, matematika	14	1,4	1,5	1,5
	2 Potravinářství	80	8,3	8,3	9,8
	3 Elektrotechnika, výpočetní technika, informatika	66	6,8	6,9	16,7
	4 Strojírenství, doprava	114	11,8	11,9	28,6
	5 Stavebnictví, architektura	61	6,3	6,4	34,9
	6 Ostatní technické obory (textil, těžba, výroba a zpracování materiálů apod.)	40	4,1	4,2	39,1
	7 Zemědělsko-lesnické a veterinární obory	21	2,2	2,2	41,3
	8 Zdravotnické: lékařské a farmaceutické obory	45	4,6	4,7	46,0
	9 Ekonomické obory (obchod apod.)	109	11,2	11,4	57,4
	10 Osobní služby (stravování, turismus, služby pro domácnost, kadeřnické a kosmetické služby)	76	7,8	7,9	65,3
	11 Přepravní služby a spoje	19	2,0	2,0	67,3
	12 Společenskovední a humanitní obory, kultura a umění	15	1,5	1,6	68,8
	13 Právo	7	,7	,7	69,6
	14 Pedagogika	39	4,0	4,1	73,6
	15 Ostatní výše neuvedené obory	65	6,7	6,8	80,4
	16 Obecné vzdělání: střední škola/ základní škola bez zaměření (např. gymnázium)	188	19,4	19,6	100,0
	Celkem	959	99,0	100,0	
Chybějící odp.	0 BEZ ODPOVĚDI	10	1,0		
Celkem		969	100,0		

**K.83 „Nyní bych se rád dozvěděl něco o tom, co v současnosti děláte. Zařadte se prosím do některé ze skupin na kartě.“**

**K.83 Socioekonomické zařazení**

		Počet	%	% (platné odp.)	Kumulativní %
Platné odp.	1 Učeň Středního odborného učiliště	18	1,9	1,9	1,9
	2 Student Střední odborné školy	25	2,6	2,6	4,5
	3 Student Gymnázia	10	1,0	1,0	5,5
	4 Student Vysoké školy nebo Vyšší odborné školy	39	4,0	4,0	9,6
	5 Na mateřské, rodičovské dovolené či trvale v domácnosti	43	4,4	4,5	14,0
	6 Důchodce starobní (vč. pracujících)	171	17,6	17,8	31,8
	7 Důchodce invalidní	51	5,3	5,3	37,1
	8 Nezaměstnaný	86	8,9	8,9	46,0
	9 Soukromník, podnikatel, OSVČ	76	7,8	7,9	53,9
	10 Zaměstnanec na plný úvazek	403	41,6	41,8	95,7
	11 Zaměstnanec na částečný úvazek (poloviční a menší)	38	3,9	3,9	99,7
	12 Pomáhající člen rodiny (např. člověk, který se podílí na rodinné živnosti, rodinné farmě apod.)	3	,3	,3	100,0
	Celkem	963	99,4	100,0	
Chybějící odp.	0 BEZ ODPOVĚDI	6	,6		
	Celkem	969	100,0		

**K.84 „Ve svém současném nebo posledním zaměstnání, jste/byl jste****K.84 Postavení v zaměstnání**

		Počet	%	% (platné odp.)	Kumulativní %
Platné odp.	1 řadový zaměstnanec bez podřízených	632	65,2	72,8	72,8
	2 zaměstnanec, 1-9 podřízených	75	7,7	8,6	81,5
	3 zaměstnanec, 10 a více podřízených	24	2,5	2,8	84,2
	4 OSVČ - podnikatel bez zaměstnanců	51	5,3	5,9	90,1
	5 OSVČ - podnikatel s 1-3 zaměstnanci	19	2,0	2,2	92,3
	6 OSVČ - podnikatel se 4-9 zaměstnanci	8	,8	,9	93,2
	7 OSVČ - podnikatel s 10 a více zaměstnanci	3	,3	,3	93,5
	8 DOSUD NIKDY NEPRACOVAL	56	5,8	6,5	100,0
	Celkem	868	89,6	100,0	
Chybějící odp.	0 BEZ ODPOVĚDI	26	2,7		
	9 NEVÍ	16	1,7		
	Systemové	59	6,1		
	Celkem	101	10,4		
Celkem	969	100,0			

**K.86 „Jste ...****K.86 Rodinný stav**

		Počet	%	% (platné odp.)	Kumulativní %
Platné odp.	1 svobodný, svobodná	312	32,2	32,3	32,3
	2 ženatý, vdaná (registrované partnerství)	473	48,8	48,9	81,2
	3 rozvedený, rozvedená	110	11,4	11,4	92,6
	4 vdovec, vdova	72	7,4	7,4	100,0
	Celkem	967	99,8	100,0	
Chybějící odp.	9 NEVÍ	2	,2		
Celkem	969	100,0			

**K.87 „Jaké je složení Vaší domácnosti, ve které žijete?“****K.87 Složení domácnosti**

		Počet	%	% (platné odp.)	Kumulativní %
Platné odp.	1 Žije sám	191	19,7	19,9	19,9
	2 Manželský/partnerský pár bez dětí	264	27,2	27,6	47,5
	3 Manželský/partnerský pár s dětmi (i dospělými)	344	35,5	35,9	83,4
	4 Manželský/partnerský pár s dětmi a prarodiče	31	3,2	3,2	86,6
	5 Manželský/partnerský pár s dětmi a jiní dospělí příbuzní	12	1,2	1,3	87,9
	6 Samotná matka nebo otec s dětmi	48	5,0	5,0	92,9
	7 Samotná matka nebo otec s dětmi a prarodiče	3	,3	,3	93,2
	8 Samotná matka nebo otec s dětmi a jiní dospělí příbuzní	3	,3	,3	93,5
	9 Jiné	62	6,4	6,5	100,0
	Celkem	958	98,9	100,0	
Chybějící odp.	0 BEZ ODPOVĚDI	11	1,1		
	Celkem	969	100,0		

**K.88 „Pokud máte partnera/ku (manžela/manželku), jaké je jeho/její nejvyšší ukončené vzdělání?“****K.88 Vzdělání partnera**

		Počet	%	% (platné odp.)	Kumulativní %
Platné odp.	1 ZÁKLADNÍ	53	5,5	5,5	5,5
	2 STŘEDNÍ BEZ MATURITY	55	5,7	5,7	11,3
	3 VYUČENÍ BEZ MATURITY	190	19,6	19,8	31,1
	4 VYUČENÍ S MATURITOU	69	7,1	7,2	38,3
	5 STŘEDNÍ ODBORNÉ S MATURITOU	199	20,5	20,8	59,0
	6 STŘEDNÍ VŠEOBECNÉ S MATURITOU (GYMNÁZIUM)	36	3,7	3,8	62,8

7 VYŠŠÍ ODBORNÉ (POMATURITNÍ, VYŠŠÍ ŠKOLA, 5. A 6. ROČ. KONZERVATOŘE)	19	2,0	2,0	64,8
8 VYSOKOŠKOLSKÉ – Bc.	25	2,6	2,6	67,4
9 VYSOKOŠKOLSKÉ – Mgr., Ing., MUDr., apod.	29	3,0	3,0	70,4
97 NEMÁ PARTNERA	284	29,3	29,6	100,0
Celkem	959	99,0	100,0	
Chybějící 0 BEZ ODPOVĚDI odp.	10	1,0		
Celkem	969	100,0		

**K.89 „Kolik členů včetně Vás má Vaše domácnost? Nezapomeňte započítat do celkového počtu také sebe.“**

**K.89 Počet členů domácnosti (popisné statistiky)**

N	Platné odp.	950
	Chybějící odp.	19
Průměr		2,70
Medián		2,00
Směr. odchylka		1,344

**Počet členů domácnosti**

		Počet	%	% (platné odp.)	Kumulativní %
Platné odp.	1	184	19,0	19,4	19,4
	2	303	31,3	31,9	51,3
	3	205	21,2	21,6	72,8
	4	172	17,8	18,1	90,9
	5	54	5,6	5,7	96,6
	6	20	2,1	2,1	98,7
	7 7+	12	1,2	1,3	100,0
	Celkem	950	98,0	100,0	
Chybějící odp.	Systemov é	19	2,0		
Celkem		969	100,0		

**K.90 „Máte nezaopatřené děti, které s Vámi žijí ve společné domácnosti nebo na jejichž výchově se podílíte? Jestliže ano, kolik je jim let? Pokud máte více než čtyři děti, uveďte věk čtyř nejmladších.“**

**K.90a Věk nezaopatřených dětí – nejmladší (podíl platných odpovědí)**

		Počet	%	% (platné odp.)
Platné odp.	Věk 1–26 (jedno nebo více dětí)	310	32,0	100,0
Chybějící odp.	0 BEZ ODPOVĚDI	26	2,7	
	97 NEMÁ NEZAOPATŘENÉ DĚTI	631	65,1	
	99 NEVÍ	2	,2	
	Celkem	659	68,0	
Celkem		969	100,0	

**K.90a–d Věk nezaopatřených dětí – nejmladší – nejstarší (popisné statistiky)**

		K.90a 1. nejmladší	K.90b 2. nejmladší	K.90c 3. nejmladší	K.90d 4. nejmladší
N	Platné odp.	310	139	29	8
	Chybějící odp.	659	830	940	961
Průměr		10,86	14,04	15,24	14,63
Medián		11,00	15,00	15,00	16,00
Směr. odchylka		5,965	5,326	3,502	6,567

**K.91 „Je ve Vaší domácnosti někdo, kdo vyžaduje dlouhodobou zdravotní péči, někdo, o koho rodina musí denně pečovat?“**

**K.91 Vyžaduje někdo z rodiny dlouhodobou péči**

		Počet	%	% (platné odp.)	Kumulativní %
Platné odp.	1 ne	890	91,8	91,9	91,9
	2 ano, ale na péči o něj se nepodílí	33	3,4	3,4	95,4
	3 ano, podílí se na péči o něj	45	4,6	4,6	100,0
	Celkem	968	99,9	100,0	
Chybějící odp.	0 BEZ ODPOVĚDI	1	,1		
Celkem		969	100,0		

## K.92 „Považujete životní úroveň Vaší domácnosti

### K.92 Životní úroveň domácnosti

		Počet	%	% (platné odp.)	Kumulativní %
Platné odp.	1 velmi dobrá	141	14,6	14,6	14,6
	2 spíše dobrá	362	37,4	37,5	52,1
	3 ani dobrá, ani špatná	344	35,5	35,6	87,8
	4 spíše špatná	90	9,3	9,3	97,1
	5 velmi špatná	28	2,9	2,9	100,0
	Celkem	965	99,6	100,0	
Chybějící odp.	0 BEZ ODPOVĚDI	2	,2		
	9 NEVÍ	2	,2		
	Celkem	4	,4		
Celkem		969	100,0		

**K.93 „Jaký je obvyklý čistý měsíční příjem celé Vaší domácnosti, tj. když sečtete příjem všech členů domácnosti? Pokud nevíte přesně, odhadněte prosím alespoň přibližnou částku (příjmy a důchody po odečtení daní, sociální dávky, přídavky atd.).“**

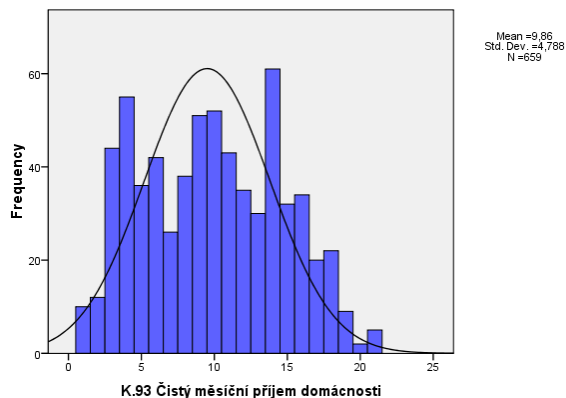
### K.93 Čistý měsíční příjem domácnosti (popisné statistiky)

N Platné odp.	659
Chybějící odp.	310
Medián	10,00

### K.93 Čistý měsíční příjem domácnosti

		Počet	%	% (platné odp.)	Kumulativní %
Platné odp.	1 Méně než 5 000	10	1,0	1,5	1,5
	2 5 000 - 6999	12	1,2	1,8	3,3
	3 7 000 - 9 999	44	4,5	6,7	10,0
	4 10 000 - 11 999	55	5,7	8,3	18,4
	5 12 000 - 13 999	36	3,7	5,5	23,8
	6 14 000 - 15 999	42	4,3	6,4	30,2
	7 16 000 - 17 999	26	2,7	3,9	34,1
	8 18 000 - 19 999	38	3,9	5,8	39,9
	9 20 000 - 21 999	51	5,3	7,7	47,6
	10 22 000 - 23 999	52	5,4	7,9	55,5
	11 24 000 - 25 999	43	4,4	6,5	62,1
	12 26 000 - 27 999	35	3,6	5,3	67,4
	13 28 000 - 29 999	30	3,1	4,6	71,9
	14 30 000 - 34 999	61	6,3	9,3	81,2
	15 35 000 - 39 999	32	3,3	4,9	86,0
	16 40 000 - 44 999	34	3,5	5,2	91,2
	17 45 000 - 49 999	20	2,1	3,0	94,2
	18 50 000 - 59 999	22	2,3	3,3	97,6
	19 60 000 - 79 999	9	,9	1,4	98,9
	20 80 000 - 89 999	2	,2	,3	99,2
	21 90 000 a více	5	,5	,8	100,0
Celkem	659	68,0	100,0		
Chybějící odp.	0 BEZ ODPOVĚDI	3	,3		
	98 ODMÍTL ODPOVĚDĚT	253	26,1		
	99 NEVÍ	54	5,6		
	Celkem	310	32,0		
Celkem	969	100,0			

Histogram



**K.94 „Jsou součástí příjmu Vaší domácnosti také sociální dávky? Pokud ano, můžete odhadnout, jaký je jejich podíl na celkových příjmech Vaší domácnosti? Mezi sociální dávky nepočítejte mateřský a rodičovský příspěvek, ani starobní důchod.**

**K.94 Jsou součástí příjmu domácnosti soc. dávky**

		Počet	%	% (platné odp.)	Kumulativní %
Platné odp.	1 ne, v domácnosti nikdo sociální dávky nepobírá	738	76,2	82,1	82,1
	2 téměř nic	67	6,9	7,5	89,5
	3 méně než polovina	49	5,1	5,5	95,0
	4 zhruba polovina	15	1,5	1,7	96,7
	5 více než polovina	9	,9	1,0	97,7
	6 téměř vše	21	2,2	2,3	100,0
	Celkem	899	92,8	100,0	
Chybějící odp.	0 BEZ ODPOVĚDI	1	,1		
	8 ODMÍTL ODPOVĚDĚT	46	4,7		
	9 NEVÍ	23	2,4		
	Celkem	70	7,2		
Celkem		969	100,0		

**K.95 „V jakém bytě nebo domě v současnosti bydlíte?“**

**K.95 V jakém domě, bytě bydlí**

		Počet	%	% (platné odp.)	Kumulativní %
Platné odp.	1 Vlastní dům, případně ve vlastnictví někoho z rodiny	270	27,9	28,0	28,0
	2 Vlastní byt, případně ve vlastnictví někoho z rodiny	298	30,8	30,9	58,9
	3 Nájemní obecní byt	71	7,3	7,4	66,3
	4 Nájemní byt u soukromníka	116	12,0	12,0	78,3
	5 Družstevní byt	87	9,0	9,0	87,3
	6 Je v podnájmu	108	11,1	11,2	98,5
	7 Bydlí v ubytovně	8	,8	,8	99,4
	8 Jiné	6	,6	,6	100,0
	Celkem	964	99,5	100,0	
Chybějící odp.	0 BEZ ODPOVĚDI	5	,5		
Celkem		969	100,0		

**IDE.8 DOTÁZANÝ JE:****IDE.8 Pohlaví**

		Počet	%	% (platné odp.)	Kumulativní %
Platné odp.	1 muž	470	48,5	48,6	48,6
	2 žena	498	51,4	51,4	100,0
	Celkem	968	99,9	100,0	
Chybějící odp.	0 BEZ ODPOVĚDI	1	,1		
Celkem		969	100,0		

**Průběh dotazování****K.96 DOTÁZANÝ BYL:****K.96 Vztah k dotázanému**

		Počet	%	% (platné odp.)	Kumulativní %
Platné odp.	1 člen rodiny	59	6,1	6,1	6,1
	2 kamarád, známý	173	17,9	17,9	24,0
	3 soused	28	2,9	2,9	26,9
	4 někdo cizí	707	73,0	73,1	100,0
	Celkem	967	99,8	100,0	
Chybějící odp.	0 BEZ ODPOVĚDI	2	,2		
Celkem		969	100,0		

**IDE.56 MÍSTO PROVEDENÍ ROZHOVORU:****IDE.56 Místo provedení rozhovoru**

		Počet	%	% (platné odp.)	Kumulativní %
Platné odp.	1 domácnost respondenta	297	30,7	30,8	30,8
	2 domácnost tazatele	82	8,5	8,5	39,3
	3 pracoviště (tazatele nebo respondenta)	133	13,7	13,8	53,1
	4 veřejné prostranství (ulice, park, před školou )	243	25,1	25,2	78,2
	5 čekárna (na nádraží, u lékaře )	68	7,0	7,0	85,3
	6 restaurační zařízení	120	12,4	12,4	97,7
	7 jiné místo	22	2,3	2,3	100,0
	Celkem	965	99,6	100,0	
Chybějící odp.	0 BEZ ODPOVĚDI	4	,4		
Celkem		969	100,0		

## IDE.31 DOBA TRVÁNÍ ROZHOVORU V MINUTÁCH:

### IDE.31 Doba trvání rozhovoru v minutách (popisné statistiky)

N	Platné odp.	961
	Chybějící odp.	8
Průměr		54,50
Medián		50,00
Směr. odchylka		18,639

Histogram

