

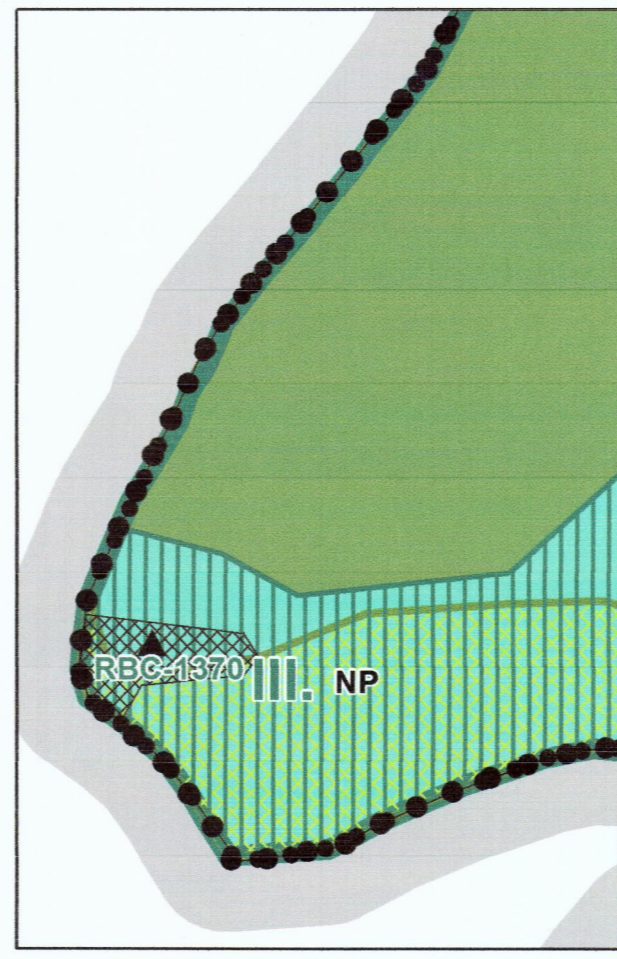
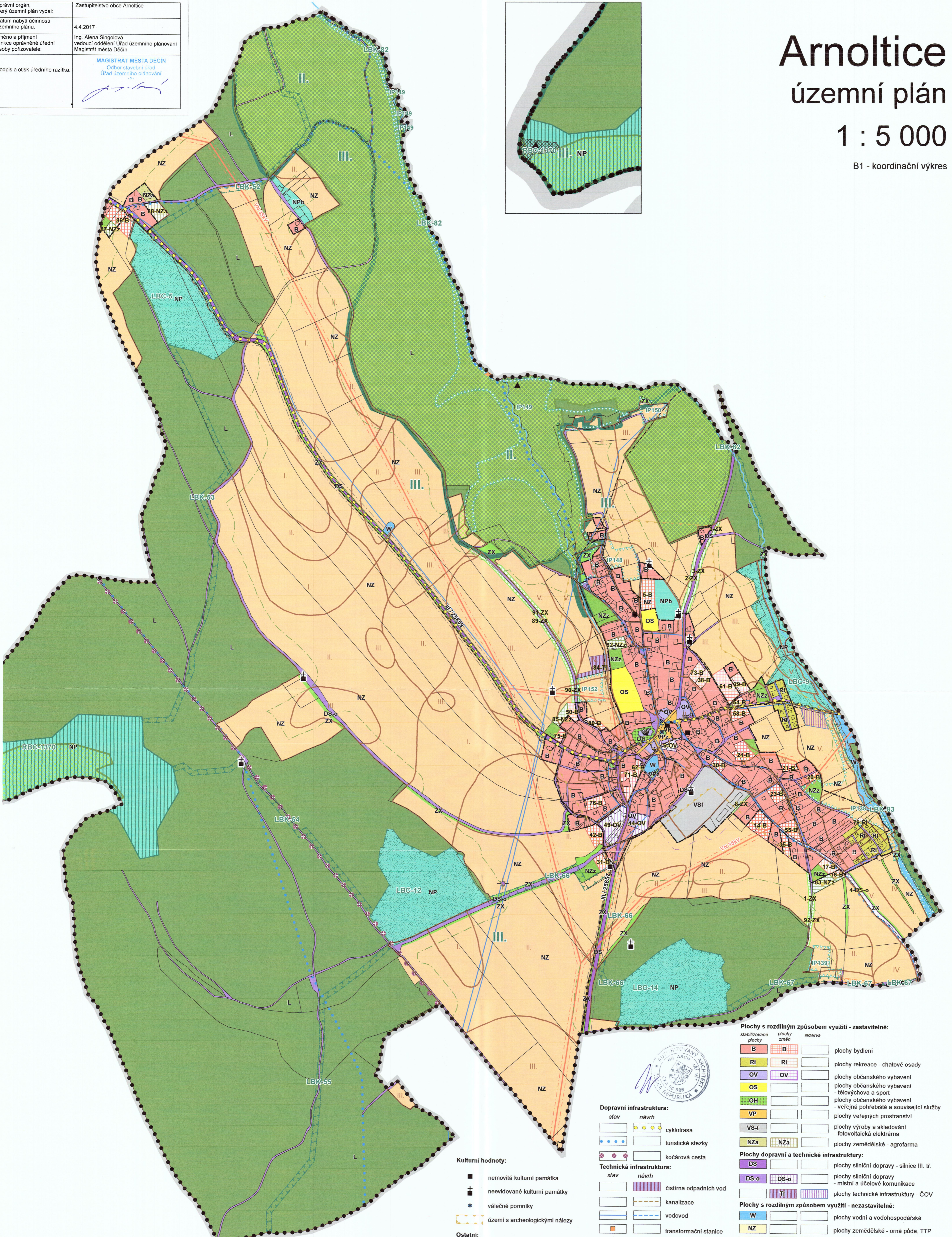
ZÁZNAM O ÚČINNOSTI	
Správní orgán, který územní plán vydal:	Zastupitelstvo obce Arnoltice
Datum nabytí účinnosti územního plánu:	4.4.2017
Jméno a příjmení funkce oprávněné úřední osoby pořizovatele:	Ing. Alena Singolová vedoucí oddělení Úřad územního plánování Magistrát města Děčín
Podpis a otisk úředního razítka:	MAGISTRÁT MĚSTA DĚČÍN Oddor stavební úřad Úřad územního plánování

Arnoltice

územní plán

1 : 5 000

B1 - koordinační výkres



Legenda:

- hranice řešeného území
- hranice zastavěného území k datu 8.8.2016
- Přírodní hodnoty:**
 - ✳ památný strom - Wornerova lípa
 - zóna CHKO Labské pískovce - třída ochrany
 - opáření k vytváření systému ekologické stability
 - NATURA 2000
 - 5.43.10/II hranice a kód BPEJ

Prvky ÚSES:

- | | | | |
|--|-----------------------------|--|--------------------------|
| | funkční | | k vymezení |
| | RBC - regionální biocentrum | | LBC - lokální biocentrum |
| | LBK - lokální biokoridor | | |

Kulturní hodnoty:

- nemovitá kulturní památka
- ⊕ nevidované kulturní památky
- ⊗ válečné pomníky
- území s archeologickými nálezy
- ◆ stabilizovaný odval
- ▲ místo sesuvů
- ▨ území sesuvů

Veřejně prospěšné stavby

- kanalizace
- vodovod
- cyklotrasa
- ostatní komunikace
- čistírna odpadních vod
- plochy zeleně ostatní a specifické

Dopravní infrastruktura:

- | | | | |
|--|----------------|--|-------------------|
| | stav | | návrh |
| | cyklotrasa | | turistické stezky |
| | kočárová cesta | | |
- #### Technická infrastruktura:
- | | | | |
|--|-----------------------|--|--------------------------|
| | stav | | návrh |
| | kanalizace | | vodovod |
| | transformační stanice | | vedení el. energie 35 kV |
| | vysílač GSM | | telekomunikační kabel |

Ochranná pásma:

- ochranné pásmo vedení el. energie
- ochranné pásmo výroby el. energie
- ochranné pásmo lesa
- ochranné pásmo silnic

Územní rezerva:

- plocha technické infrastruktury - ČOV

Plochy s rozdílným způsobem využití - zastavitelné:

- | | | | | |
|--|-------------|--|-------------|--|
| | B | | B | plochy bydlení |
| | RI | | RI | plochy rekreace - chatové osady |
| | OV | | OV | plochy občanského vybavení - tělovýchova a sport |
| | OS | | OS | plochy občanského vybavení - veřejná pohřebiště a související služby |
| | VP | | VP | plochy veřejných prostranství |
| | VS-f | | VS-f | plochy výroby a skladování - fotovoltaická elektrárna |
| | NZa | | NZa | plochy zemědělské - agrofarma |
- #### Plochy dopravní a technické infrastruktury:
- | | | | | |
|--|-------------|--|-------------|---|
| | DS | | DS-o | plochy silniční dopravy - silnice III. tř. |
| | DS-o | | DS-o | plochy silniční dopravy - místní a účelové komunikace |
| | TI | | TI | plochy technické infrastruktury - ČOV |
- #### Plochy s rozdílným způsobem využití - nezastavitelné:
- | | | | | |
|--|------------|--|------------|--|
| | W | | W | plochy vodní a vodohospodářské |
| | NZ | | NZ | plochy zemědělské - orná půda, TTP |
| | NZz | | NZz | plochy zemědělské - zahrady |
| | L | | L | plochy lesní |
| | VPz | | VPz | plochy veřejných prostranství - veřejná zeleně |
| | ZX | | ZX | plochy zeleně ostatní a specifické |
| | NPb | | NPb | plochy přírodní - významný biotop |
| | NP | | NP | plochy přírodní |

ÚZEMNÍ PLÁN

Arnoltice

B1 - Koordinační výkres
pořizovatel: Úřad územního plánování Děčín
projektant: Ing. arch. Jiří Vít - Atelier CON.TEC
28. Pluku 28, 100 00 Praha 10
spolupráce: Ing. Vojtěch Machoř, Ing. Marka Šebková, DIS.