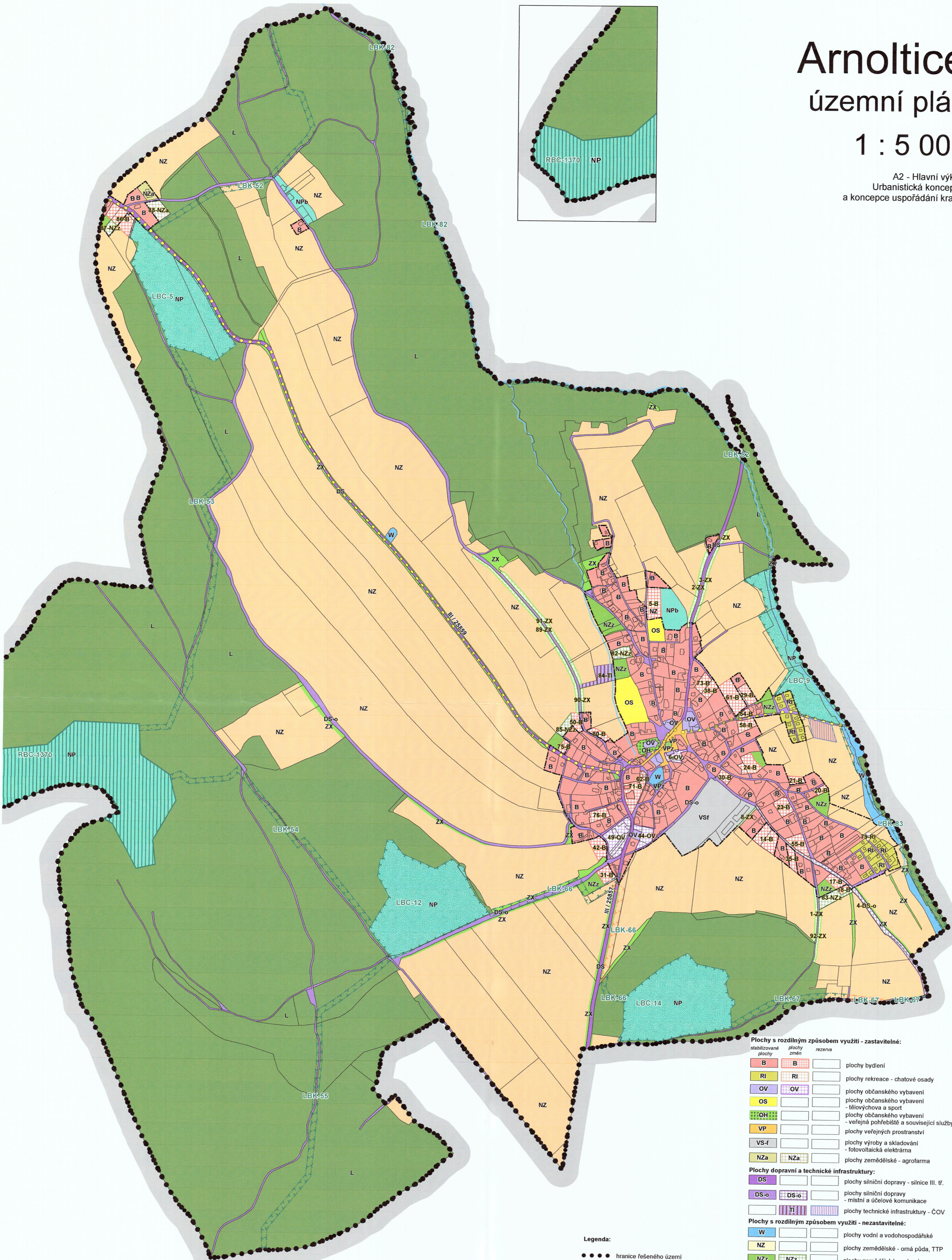
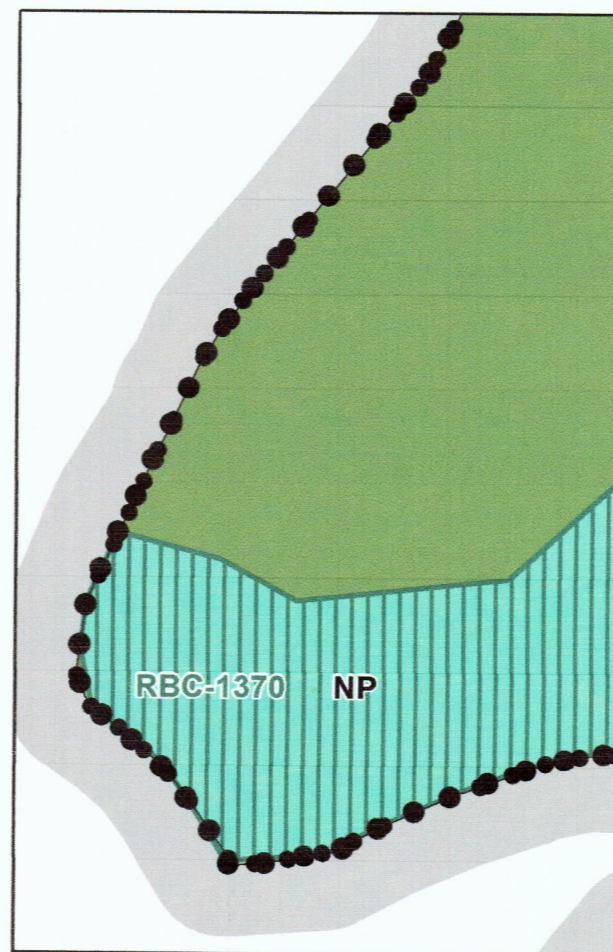


Arnoltice

územní plán

1 : 5 000

A2 - Hlavní výkres
Urbanistická koncepce
a koncepce uspořádání krajiny



Plochy s rozdílným způsobem využití - zastavitelné:

stabilizované plochy	plochy změn	rezerva	
B	B		plochy bydlení
RI	RI		plochy rekreace - chatové osady
OV	OV		plochy občanského vybavení
OS			plochy občanského vybavení - tělovýchova a sport
OH			plochy občanského vybavení - veřejná pohřebiště a související služby
VP			plochy veřejných prostranství
VS-f			plochy výroby a skladování - fotovoltaická elektrárna
NZa	NZa		plochy zemědělské - agrofarma

Plochy dopravní a technické infrastruktury:

DS			plochy silniční dopravy - silnice III. tř.
DS-o	DS-o		plochy silniční dopravy - místní a účelové komunikace
	Ti		plochy technické infrastruktury - ČOV

Plochy s rozdílným způsobem využití - nezastavitelné:

W			plochy vodní a vodohospodářské
NZ			plochy zemědělské - orná půda, TTP
NZz	NZz		plochy zemědělské - zahrady
L			plochy lesní
VPz			plochy veřejných prostranství - veřejná zeleň
ZX	ZX		plochy zeleně ostatní a specifické
NPb			plochy přírodní - významný biotop
NP			plochy přírodní

- Legenda:**
- hranice řešeného území
 - hranice zastavěného území k datu 8.8.2016
- Prvky ÚSES:**
- | funkční | k vymezení | |
|----------|------------|-----------------------------|
| [Symbol] | | RBC - regionální biocentrum |
| [Symbol] | | LBC - lokální biocentrum |
| [Symbol] | | LBK - lokální biokoridor |
- Prvky dopravní infrastruktury:**
- [Symbol] návrh cyklotrasy
- Územní rezerva:**
- [Symbol] plochy technické infrastruktury - ČOV

ZÁZNAM O ÚČINNOSTI

Správní orgán, který územní plán vydal:	Zastupitelstvo obce Arnoltice
Datum nabytí účinnosti územního plánu:	4.4.2017
Jméno a příjmení funkce oprávněné úřední osoby pořizovatele:	Ing. Alena Singolová vedoucí oddělení Úřad územního plánování Magistrát města Děčín
Podpis a otsk úředního razítka:	MAGISTRÁT MĚSTA DĚČÍN Odbor stavební úřad Úřad územního plánování



ÚZEMNÍ PLÁN	Arnoltice
A2 - Hlavní výkres: urbanistická koncepce a koncepce uspořádání krajiny	1 : 5 000
pořizovatel: Úřad územního plánování Děčín	Únor 2017
projektant: Ing. arch. Jiří Vit - Atelier CON.TEC 28. Pluku 28, 100 00 Praha 10	
spolupráce: Ing. Vojtěch Machoň, Ing. Marika Šebková, DiS.	