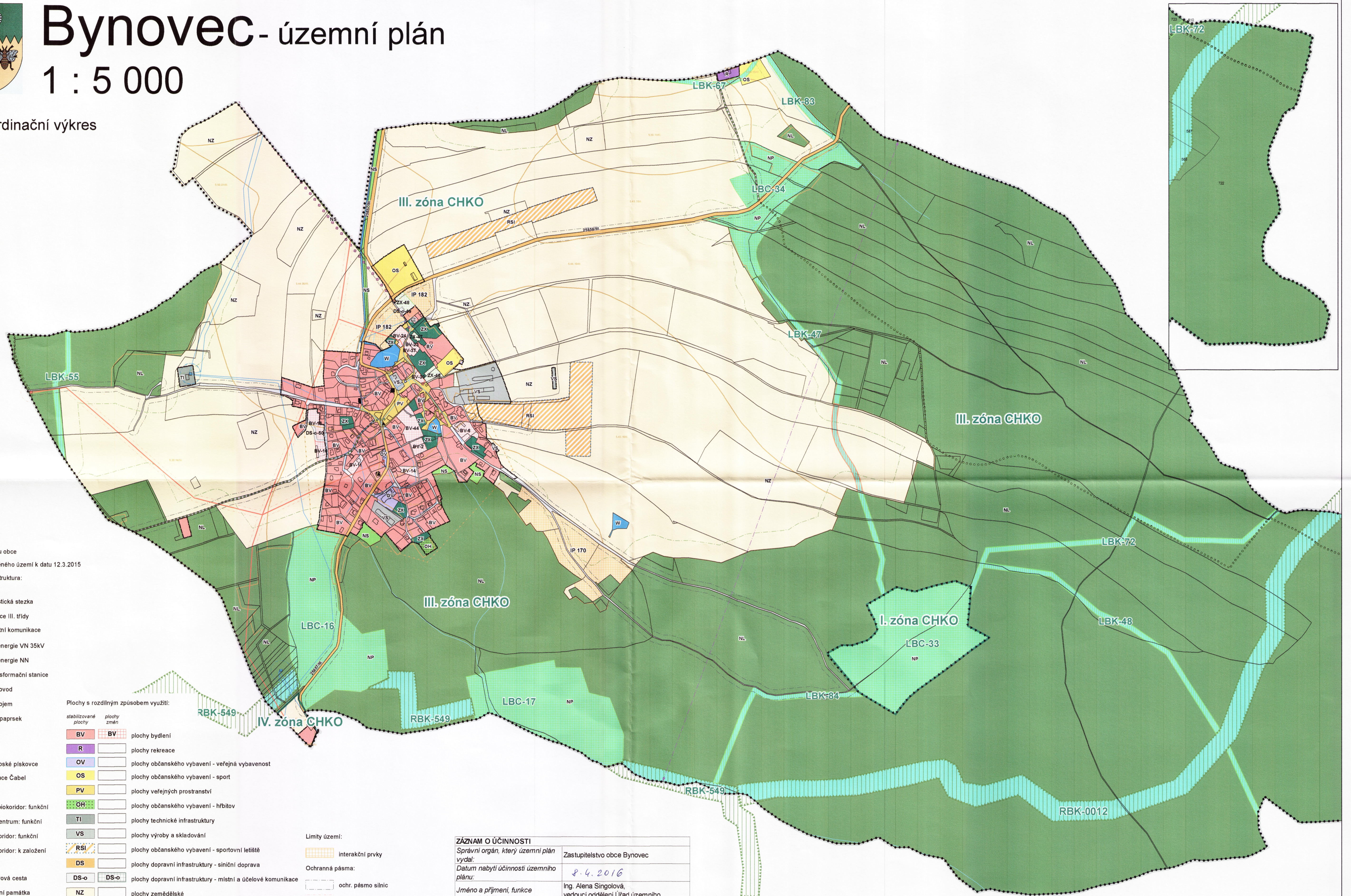


Bynovec - územní plán

1 : 5 000

B1 - koordinační výkres



Legenda:

- hranice katastru obce
- hranice zastavěného území k datu 12.3.2015

Dopravní a technická infrastruktura:

- | stav | návrh |
|------|-------|
| | |
| | |
| | |
| | |
| | |
| | |
| | |
| | |
| | |

Přírodní hodnoty:

-
-
-
-
-
-
-
-
-
-
-
-
-

Kulturní hodnoty:

-
-
-
-
-

Ostatní prvky:

-

Plochy s rozdílným způsobem využití:

- | stabilizované plochy | plochy změn | popis |
|----------------------|-------------|--|
| | | plochy bydlení |
| | | plochy rekreace |
| | | plochy občanského vybavení - veřejná vybavenost |
| | | plochy občanského vybavení - sport |
| | | plochy veřejných prostranství |
| | | plochy občanského vybavení - hřbitov |
| | | plochy technické infrastruktury |
| | | plochy výroby a skladování |
| | | plochy občanského vybavení - sportovní letiště |
| | | plochy dopravní infrastruktury - silniční doprava |
| | | plochy dopravní infrastruktury - místní a účelové komunikace |
| | | plochy zemědělské |
| | | plochy zeleně ostatní a specifické |
| | | plochy smíšené nezastavěného území |
| | | plochy vodní a vodohospodářské |
| | | plochy lesní |
| | | plochy přírodní |

Limity území:

-
-
-
-
-
-
-

ZÁZNAM O ÚČINNOSTI

Správní orgán, který územní plán vydal:	Zastupitelstvo obce Bynovec
Datum nabytí účinnosti územního plánu:	8.4.2016
Jméno a příjmení, funkce oprávněné úřední osoby pořizovatele:	Ing. Alena Singolová, vedoucí oddělení Úřad územního plánování, Magistrát města Děčín
Otisk úředního razítka a podpis:	



ÚZEMNÍ PLÁN		Bynovec
B1 - Koordinační výkres	1 : 5 000	
pořizovatel: Úřad územního plánování MM Děčín	leden 2016	
projektant: Ing. arch. Jiří Vít - Atelier CON.TEC		
28. Pluku 28, 100 00 Praha 10 tel/fax: 272733861		
spolupráce: Ing. Vojtěch Machoň, Ing. Marka Šebková, DIS.		