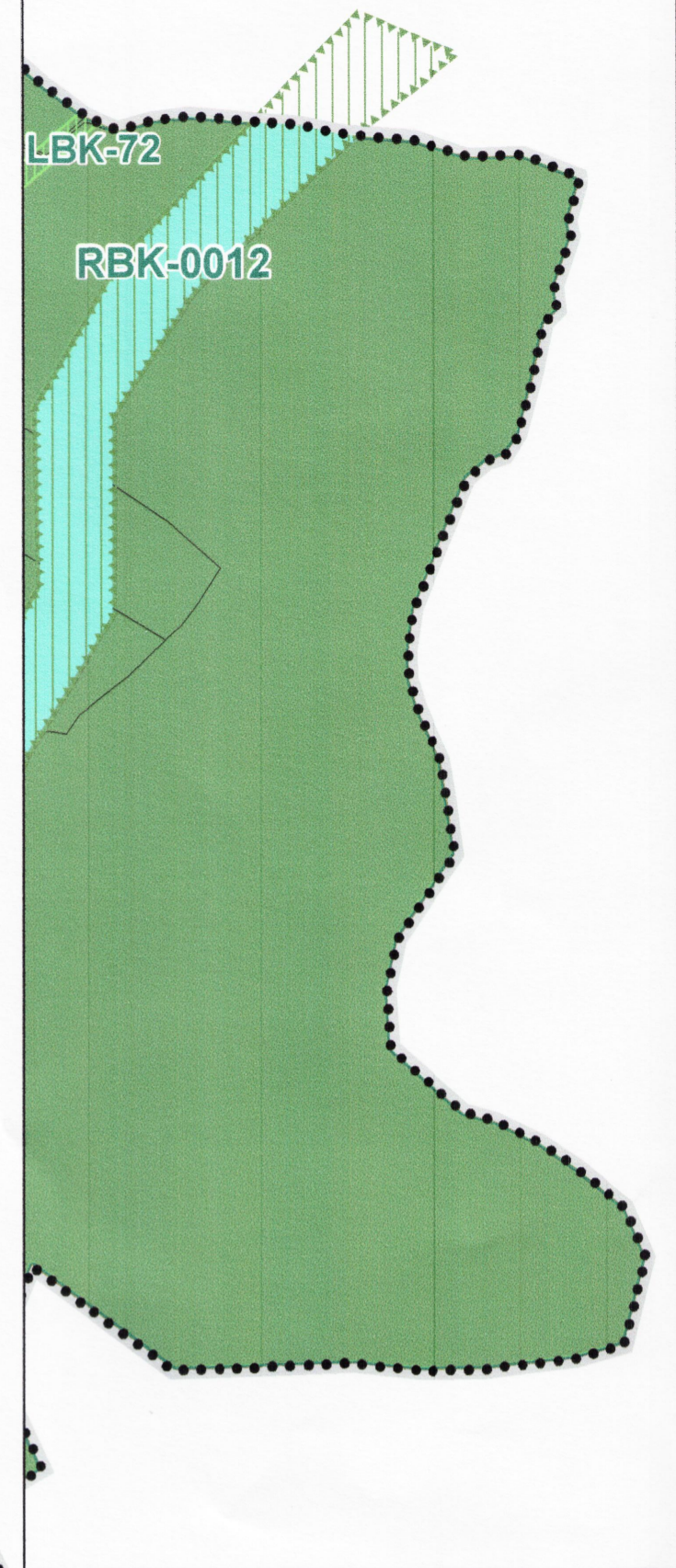
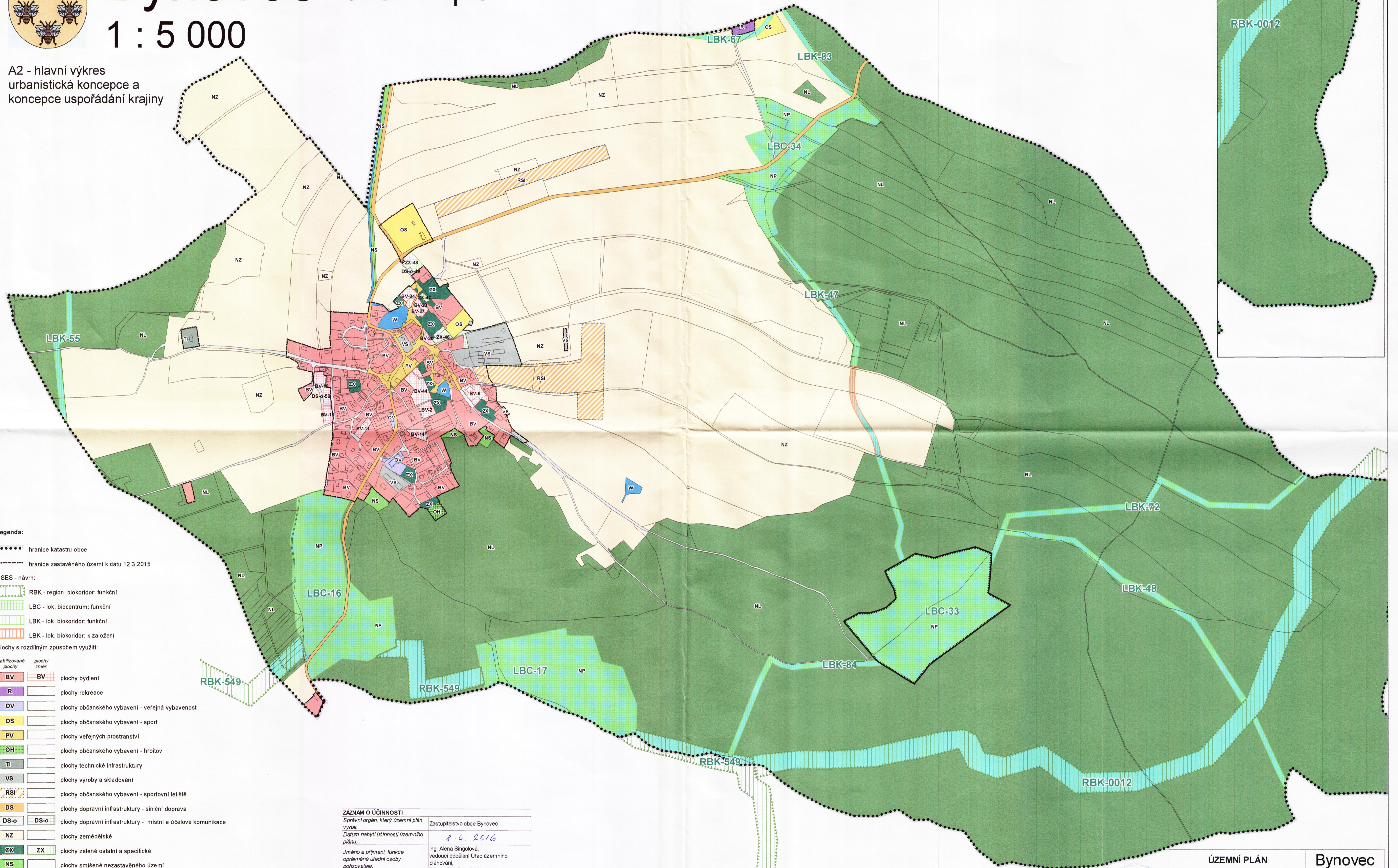


# Bynovec - územní plán

## 1 : 5 000

A2 - hlavní výkres  
urbanistická koncepce a  
koncepte uspořádání krajiny



### Legenda:

- hranice katastru obce
- hranice zastavěného území k datu 12.3.2015
- ÚSES - návrh:
- RBK - region. biokoridor: funkční
- LBC - lok. biocentrum: funkční
- LBK - lok. biokoridor: funkční
- LBK - lok. biokoridor: k založení
- Plochy s rozdílným způsobem využití:
- stabilizované plochy      plochy změn
- BV      BV      plochy bydlení
- R      plochy rekreace
- OV      plochy občanského vybavení - veřejná vybavenost
- OS      plochy občanského vybavení - sport
- PV      plochy veřejných prostranství
- OH      plochy občanského vybavení - hřbitov
- TI      plochy technické infrastruktury
- VS      plochy výroby a skladování
- RSI      plochy občanského vybavení - sportovní letiště
- DS      plochy dopravní infrastruktury - silniční doprava
- DS-o      DS-o      plochy dopravní infrastruktury - místní a účelové komunikace
- NZ      plochy zemědělské
- ZX      ZX      plochy zeleně ostatní a specifické
- NS      plochy smíšené nezastavěného území
- W      plochy vodní a vodohospodářské
- NL      plochy lesní
- NP      plochy přírodní

ZÁZNAM O ÚČINNOSTI	
Správní orgán, který územní plán vydal:	Zastupitelstvo obce Bynovec
Datum nabytí účinnosti územního plánu:	8.4.2016
Jméno a příjmení, funkce oprávněné úřední osoby pořizovatele:	Ing. Alena Singlová, vedoucí oddělení Úřad územního plánování, Magistrát města Děčín
Otisk úředního razítka a podpis:	MAGISTRÁT MĚSTA DĚČÍN Oddor stavební úřad Úřad územního plánování

<b>ÚZEMNÍ PLÁN</b>		<b>Bynovec</b>
A2 - Hlavní výkres: urbanistická koncepce a koncepte uspořádání krajiny		1 : 5 000
pořizovatel: Úřad územního plánování MM Děčín		leden 2016
projektant: Ing. arch. Jiří Vit - Atelier CON.TEC 28. Písku 28, 100 00 Praha 10 telefon: 272733861		
spolupráce: Ing. Vojtěch Machoň, Ing. Nerika Šebková, DIS.		