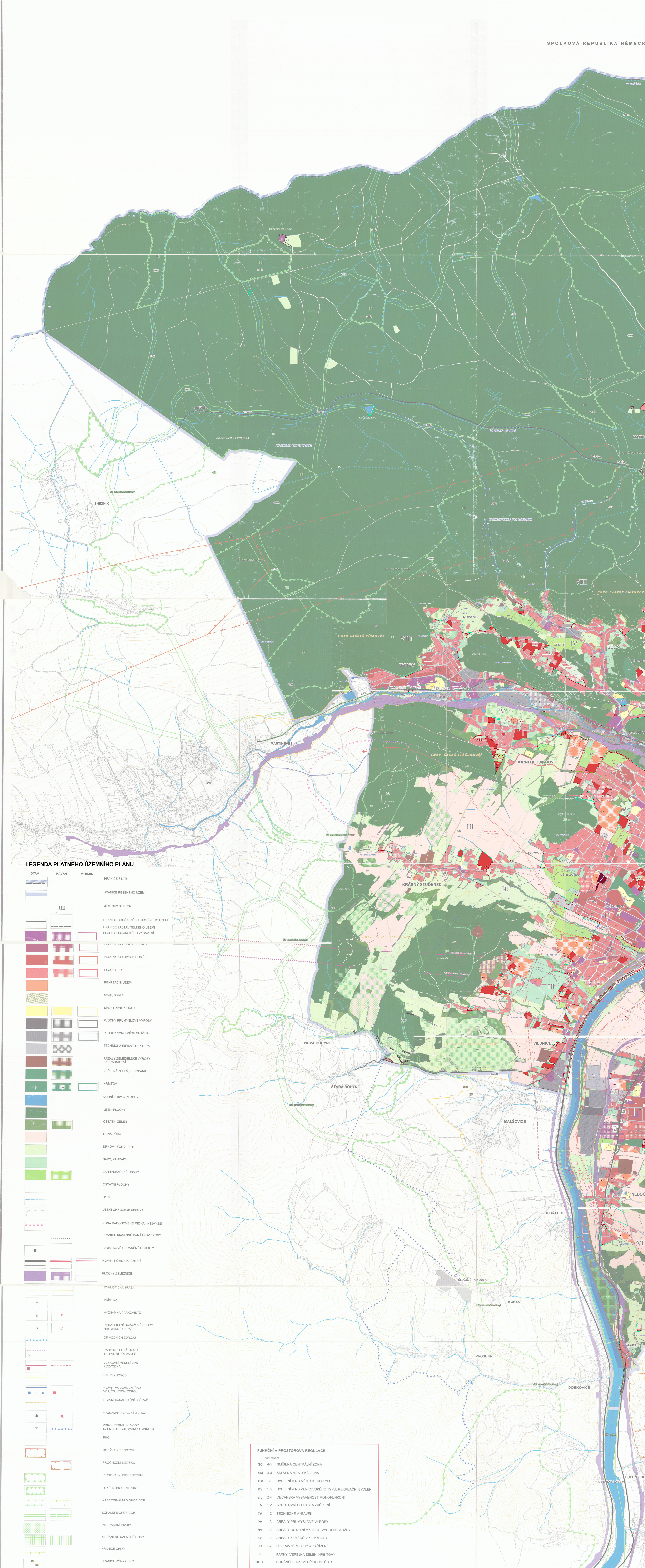


DĚČÍN

12. ZMĚNA ÚZEMNÍHO PLÁNU MĚSTA DĚČÍN, SILNICE I/13 DĚČÍN – LUDVÍKOVICE (FOLKNÁRSKÁ SPOJKA) 2. HLAVNÍ VÝKRES 1:10 000

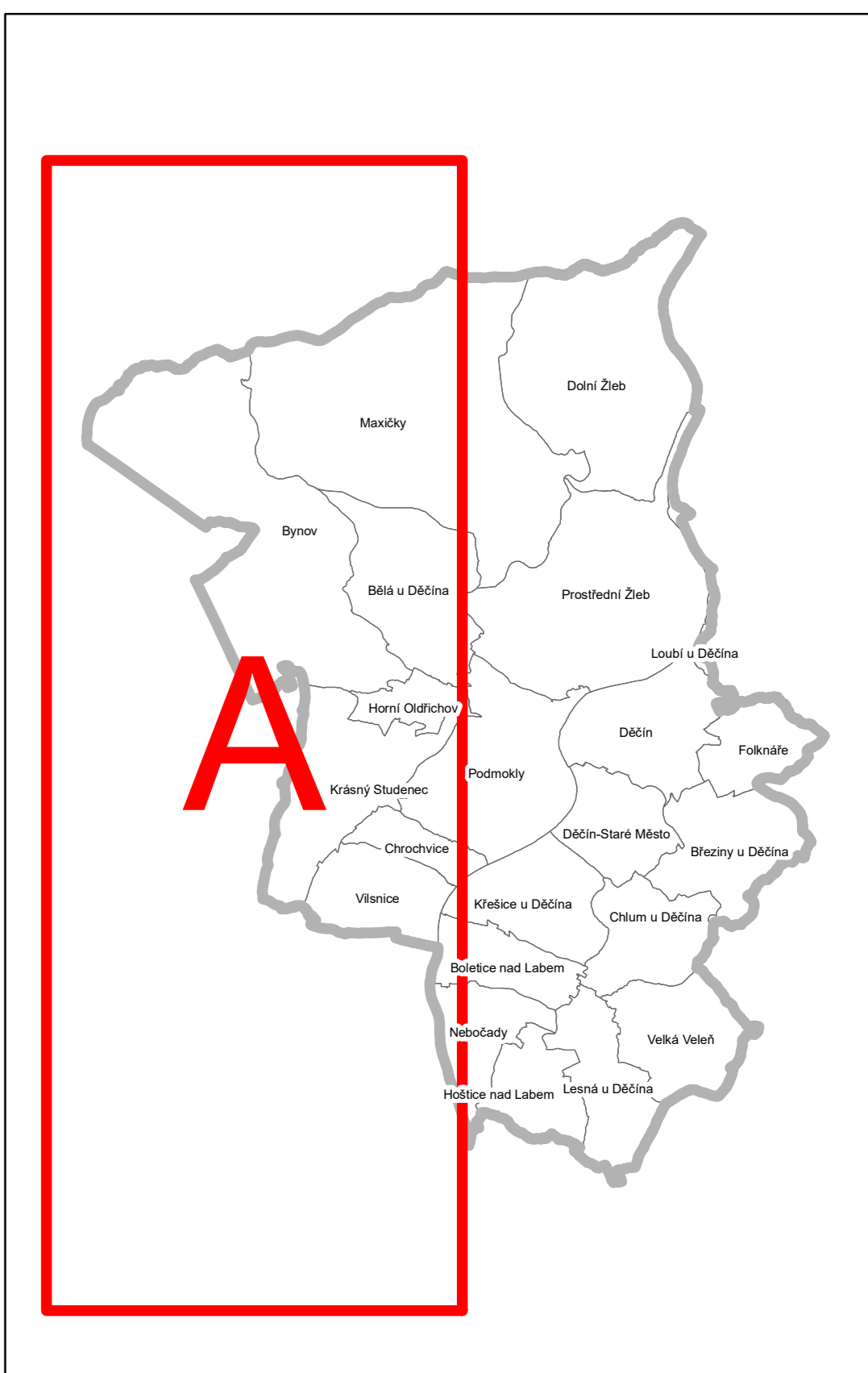
- LEGENDA 12. ZMĚNY ÚZEMNÍHO PLÁNU
MĚSTA DĚČÍN, SILNICE I/13
DĚČÍN – LUDVÍKOVICE
(FOLKNÁRSKÁ SPOJKA)
ZÁKLADNÍ ČLENĚNÍ**
- NOVÁ HRANICE ZASTAVĚNÉHO ÚZEMÍ AKTUALIZOVANÁ KE DNĚ 23. 2024
RUBĚNÁ HRANICE ZASTAVĚNÉHO ÚZEMÍ KE DNĚ 23. 2024
- ÚZEMNÍ SYSTÉM EKOLOGICKÉ STABILITY**
- NÁVRH
NÁVRH ÚSES MACKREKONALNÍHO BOKORODORU (ÚSE ZP1)
NÁVRH ÚSES LOKÁLNÍHO BOKORODORU
RUBĚNÝ ÚSES
- PLOCHY S ROZDÍLNÝM ZPŮSOBEM VYUŽITÍ**
- STAV NÁVRH
PLOCHY RODNÝCH DOMŮ
PLOCHY MĚSTSKÝCH DOMŮ
PLOCHY OBČANSKÉHO VYBAVENÍ
OBČANSKÉ VYBAVENÍ KOMERČNÍ
REKREAČNÍ ÚZEMÍ
DRNOVÝ FOND - TTP
- DOPRAVNÍ INFRASTRUKTURA**
- KORIDOR SILNICE I/13 DĚČÍN – LUDVÍKOVICE (FOLKNÁRSKÁ SPOJKA) AŽ DO ÚSEKŮ S ROZDÍLNÝM ZPŮSOBEM VYUŽITÍ STAVĚNÝ
JAKO ÚSEK V REŽIMU C ÚP 17 ŽR ÚK
SILNICE II. TR. MK SBERNĚ B1
SILNICE II. TR. MK SBERNĚ B2
SBERNĚ MK
NOVÁ MĚSTSKÁ KOMUNIKACE (MK)
RUBĚNÁ SILNICE I. TR. MK SBERNĚ B1
RUBĚNÉ DOHRANĚ PÁSMO SILNICE
RUBĚNÉ ÚZEPNY S1 (D1A)



LEGENDA PLATNÉHO ÚZEMNÍHO PLÁNU

- | | | | |
|------|-------|--------|------------------------------------------------------------|
| STAV | NÁVRH | VÝHLED | HRANICE STÁTU |
| | | | HRANICE ŘEŠENÉHO ÚZEMÍ |
| | | | MĚSTSKÝ SEKTOR |
| | | | HRANICE SOUČASNÉ ZASTAVĚNÉHO ÚZEMÍ |
| | | | HRANICE ZASTAVĚNÉHO ÚZEMÍ |
| | | | PLOCHY OBČANSKÉHO VYBAVENÍ |
| | | | PLOCHY BYTOVÝCH DOMŮ |
| | | | PLOCHY RD |
| | | | REKREAČNÍ ÚZEMÍ |
| | | | SVAH, SKÁLA |
| | | | SPORTOVNÍ PLOCHY |
| | | | PLOCHY PRŮMYŠLOVÉ VÝROBY |
| | | | PLOCHY VÝROBNÍCH SLUŽEB |
| | | | TECHNICKÁ INFRASTRUKTURA |
| | | | AREÁLY ZEMĚDĚLSKÉ VÝROBY ZAHRADNICTVÍ |
| | | | VEREJNÁ ZELEŇ, LESOPARK |
| | | | HŘBITOV |
| | | | VODNÍ TOKY A PLOCHY |
| | | | LESNÍ PLOCHY |
| | | | OSTATNÍ ZELEŇ |
| | | | ORNÁ PŮDA |
| | | | DRNOVÝ FOND - TTP |
| | | | SADY, ZAHRADY |
| | | | ZAHŘABKÁŘSKÉ OSADY |
| | | | OSTATNÍ PLOCHY |
| | | | Q100 |
| | | | ÚZEMÍ OHROŽENÉ SESUVY |
| | | | ZÓNA RADNOVÉHO RIZIKA - NEJAVŠÍ |
| | | | HRANICE KRAJINĚ PAMÁTKOVÉ ZÓNY |
| | | | PAMÁTKOVÉ CHRÁNĚNÉ OBJEKTY |
| | | | HLAVNÍ KOMUNIKAČNÍ SÍŤ |
| | | | PLOCHY ŽELEZNICE |
| | | | CYKLISTICKÁ TRASA |
| | | | PŘÍSTAV |
| | | | VÝZNAMNÁ PARKOVISTĚ |
| | | | INDIVIDUÁLNÍ GARÁŽOVÉ DVORY
HROMADNÉ GARÁŽE |
| | | | OP VODNÍCH ZDROJŮ |
| | | | RADIOBLOKOVÁ TRASA
TELEVIZNÍ PŘEVADĚČ |
| | | | VENKOVNÍ VEDENÍ ZVN
ROZVEDNA |
| | | | VTL PLYNOVOD |
| | | | HLAVNÍ VODOVODNÍ ŘAD
VOD. ČS. VODNÍ ZDROJ |
| | | | HLAVNÍ KANALIZAČNÍ SBĚRAČ |
| | | | VÝZNAMNÝ TEPELNÝ ZDROJ |
| | | | ZDROJ TERMÁLNÍ VODY
ÚZEMÍ S REGULOVANOU ČINNOSTÍ
PHO |
| | | | DOBÝVACÍ PROSTOR |
| | | | PROGNÓZNÍ LŮŽISKO |
| | | | REGIONÁLNÍ BIOCENTRUM |
| | | | LOKÁLNÍ BIOCENTRUM |
| | | | NADREGIONÁLNÍ BOKORODOR |
| | | | LOKÁLNÍ BOKORODOR |
| | | | INTERAKČNÍ PRVKY |
| | | | CHRÁNĚNÉ ÚZEMÍ PŘÍRODY |
| | | | HRANICE CHKO |
| | | | HRANICE ZÓNY CHKO |

- FUNKČNÍ A PROSTOROVÁ REGULACE**
- SC 4-5 SMĚŠENÁ CENTRÁLNÍ ZÓNA
 - SM 3-4 SMĚŠENÁ MĚSTSKÁ ZÓNA
 - BW 2 BYDLENÍ V RD MĚSTSKÉHO TYPU
 - BV 1,5 BYDLENÍ V RD VENKOVSKÉHO TYPU REKREAČNÍ BYDLENÍ
 - OV 2,4 OBČANSKÁ VYBAVENOST MONOFUNKČNÍ
 - S 1-2 SPORTOVNÍ PLOCHY A ZAŘÍZENÍ
 - TV 1-3 TECHNICKÉ VYBAVENÍ
 - PV 1-3 AREÁLY PRŮMYŠLOVÉ VÝROBY
 - NV 1-2 AREÁLY OSTATNÍ VÝROBY, VÝROBNÍ SLUŽBY
 - ZV 1-2 AREÁLY ZEMĚDĚLSKÉ VÝROBY
 - D 1-2 DOPRAVNÍ PLOCHY A ZAŘÍZENÍ
 - Z 1 PARKY, VEREJNÁ ZELEŇ, HŘBITOVY
 - CHU - CHRÁNĚNÉ ÚZEMÍ PŘÍRODY, ÚSES



ZÁZNAM O ÚČINNOSTI	
SPRAVNÍ ORGÁN, KTERÝ 12. ZMĚNU ÚZEMNÍHO PLÁNU MĚSTA DĚČÍN, SILNICE I/13 DĚČÍN – LUDVÍKOVICE (FOLKNÁRSKÁ SPOJKA) UVEDL:	ZASTUPITELSTVO MĚSTA DĚČÍN
ČÍSLO USNEŠENÍ:	ZM 24 10 05 03 ZE DNE 12. 12. 2024
DATA NA KTERÝ ÚČINNOSTI POSLEDNÍ ZMĚNY ÚZEMNÍHO PLÁNU:	
OPRAVNĚNÁ UŘEDNÍ OSOBA:	ING. ALENA SINGOLOVÁ
PORADYATEL, JEMŽE A PŘÍJEMNÍ:	
FUNKCE:	VEDOUČÍ ODDĚLENÍ ÚRADU ÚZEMNÍHO PLÁNOVÁNÍ A STAVĚBNÍ ÚRAD, MAGISTRÁT DĚČÍN
OTISK ÚŘEDNÍHO RAZÍTKA	PODPIS

M 1:10 000