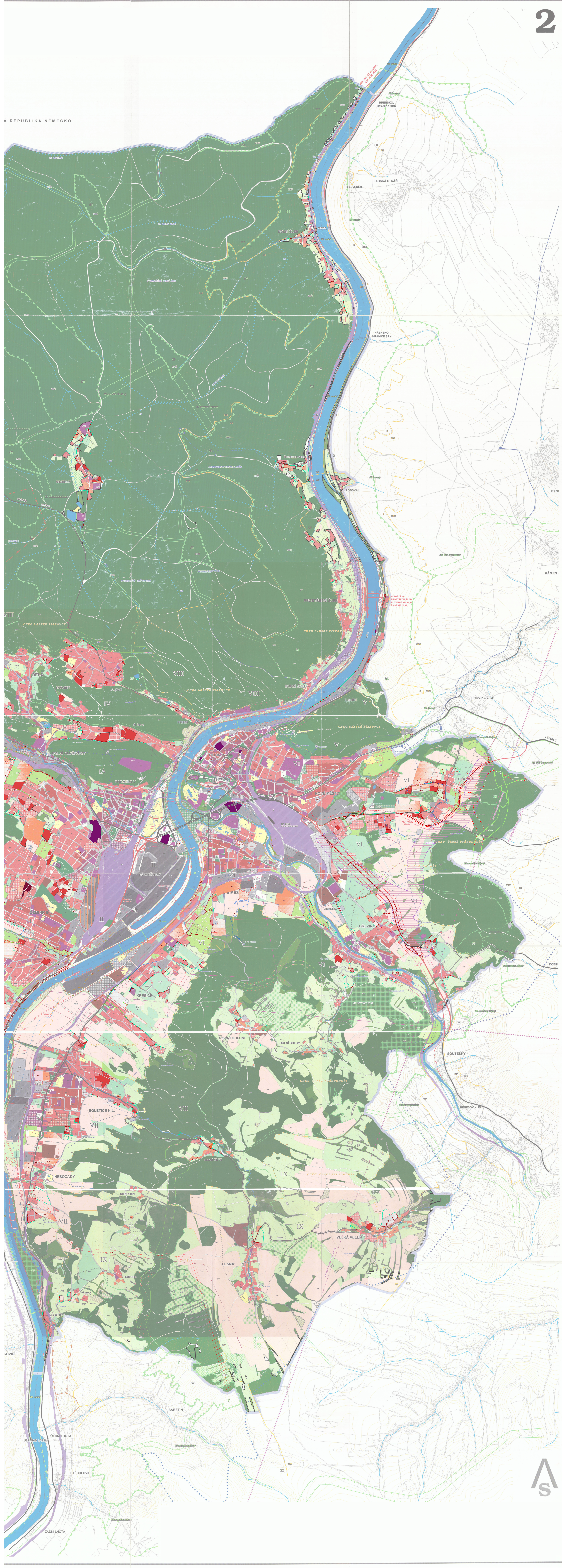
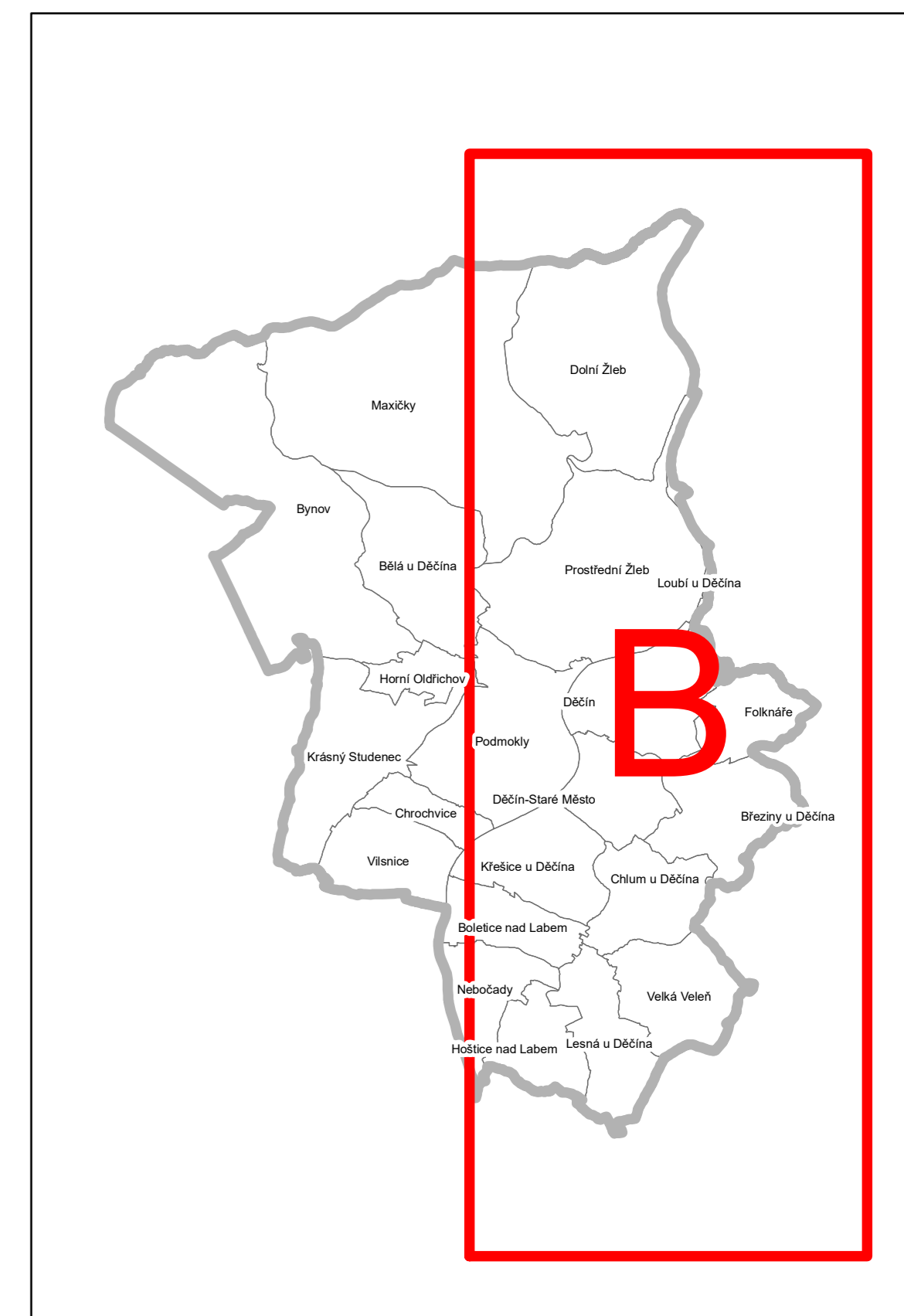


REPUBLIKA NĚMECKO



- LEGENDA 12. ZMĚNY ÚZEMNÍHO PLÁNU  
MĚSTA DĚČÍN, SILNICE I/13  
DĚČÍN – LUDVÍKOVICE  
(FOLKNÁŘSKÁ SPOJKA)  
ZAKLADNÍ ČLENĚNÍ**
- NOVÁ HRANICE ZASTAVĚNÉHO ÚZEMÍ AKTUALIZOVANÁ KE DNI 22.3.2024
  - RUŠENÁ HRANICE ZASTAVĚNÉHO ÚZEMÍ KE DNI 22.3.2024
- ÚZEMNÍ SYSTÉM EKOLOGICKÉ STABILITY**
- NÁVRH: NAKRÝŽENÝ ÚZES MACKROREGIONÁLNÍHO BOKORODURU (KAZ ZP1)
  - NÁVRH ÚZES MACKROREGIONÁLNÍHO BOKORODURU
  - RUŠENÝ ÚZES
  - RUŠENÝ ÚZES
- PLOCHY S ROZDÍLNÝM ZPŮSOBEM VYUŽITÍ**
- STAV: NÁVRH
  - PLOCHY RODINNÝCH DOMŮ
  - PLOCHY MĚŠTRÝCH DOMŮ
  - PLOCHY OBČANSKÉHO VYBAVENÍ
  - OBČANSKÉ VYBAVENÍ KOMERČNÍ
  - REKREAČNÍ ÚZEMÍ
  - BRNOVÝ FOND - TIP
- DOPRAVNÍ INFRASTRUKTURA**
- KORIDOR SILNICE I/13 DĚČÍN – LUDVÍKOVICE (FOLKNÁŘSKÁ SPOJKA) MĚSTA DĚČÍN
  - POČASÍ A POKLÍMA PRŮSOBNÉ VYUŽITÍ STAVĚNÝ JAKO ÚKOL K REZERV. ÚP 17 ŽPÚ ÚK
  - SILNICE I. TR. MK SBĚRNÉ B1
  - SILNICE II. TR. MK SBĚRNÉ B2
  - SBĚRNÉ MK
  - NOVÁ MĚŠTNÍ KOMUNIKACE (MK)
  - RUŠENÁ SILNICE I. TR. MK SBĚRNÉ B1
  - RUŠENÉ OCHRANĚNÉ PÁSMO SILNICE
  - RUŠENÉ ÚZPONY 90 DVA



0 1 000 m

ZÁZNAM O ÚČINNOSTI	
SPRÁVNÍ ORGÁN, KTERÝ 12. ZMĚNU ÚZEMNÍHO PLÁNU MĚSTA DĚČÍN, SILNICE I/13 DĚČÍN – LUDVÍKOVICE (FOLKNÁŘSKÁ SPOJKA) VYDAL:	ZASTUPITELSTVO MĚSTA DĚČÍN
ČÍSLO USNEŠENÍ:	2X 24 10 09 03 ZE DNE 12.12.2024
DATA M NABÝTÍ ÚČINNOSTI POSLEDNÍ ZMĚNY ÚZEMNÍHO PLÁNU:	
OPRAVNĚNÁ ÚŘEDNÍ OSOBA:	ING. ALENA SINGOLOVÁ
PORADNATEL:	
AMÉNO A PŘÍJEMNÍ:	VEDOUČÍ ODDĚLENÍ ÚŘADU ÚZEMNÍHO PLÁNOVÁNÍ A STAVĚBNÍ ÚŘAD, MAGISTRÁT DĚČÍN
FUNKCE:	
OTISK ÚŘEDNÍHO RAZÍTKA	PODPIS

12. ZMĚNA ÚZEMNÍHO PLÁNU MĚSTA DĚČÍN, SILNICE I/13 DĚČÍN – LUDVÍKOVICE (FOLKNÁŘSKÁ SPOJKA) VYDANÁ DOKUMENTACE	
HLAVNÍ VÝKRES	
MĚRÍTKO: 1 : 10 000	ATELIER I-plan
ZHOTOVITEL: ATELIER I-plan, S. R. O.	
OBEDNATEL: STATUTÁRNÍ MĚSTO DĚČÍN	
DATUM: 2024	2