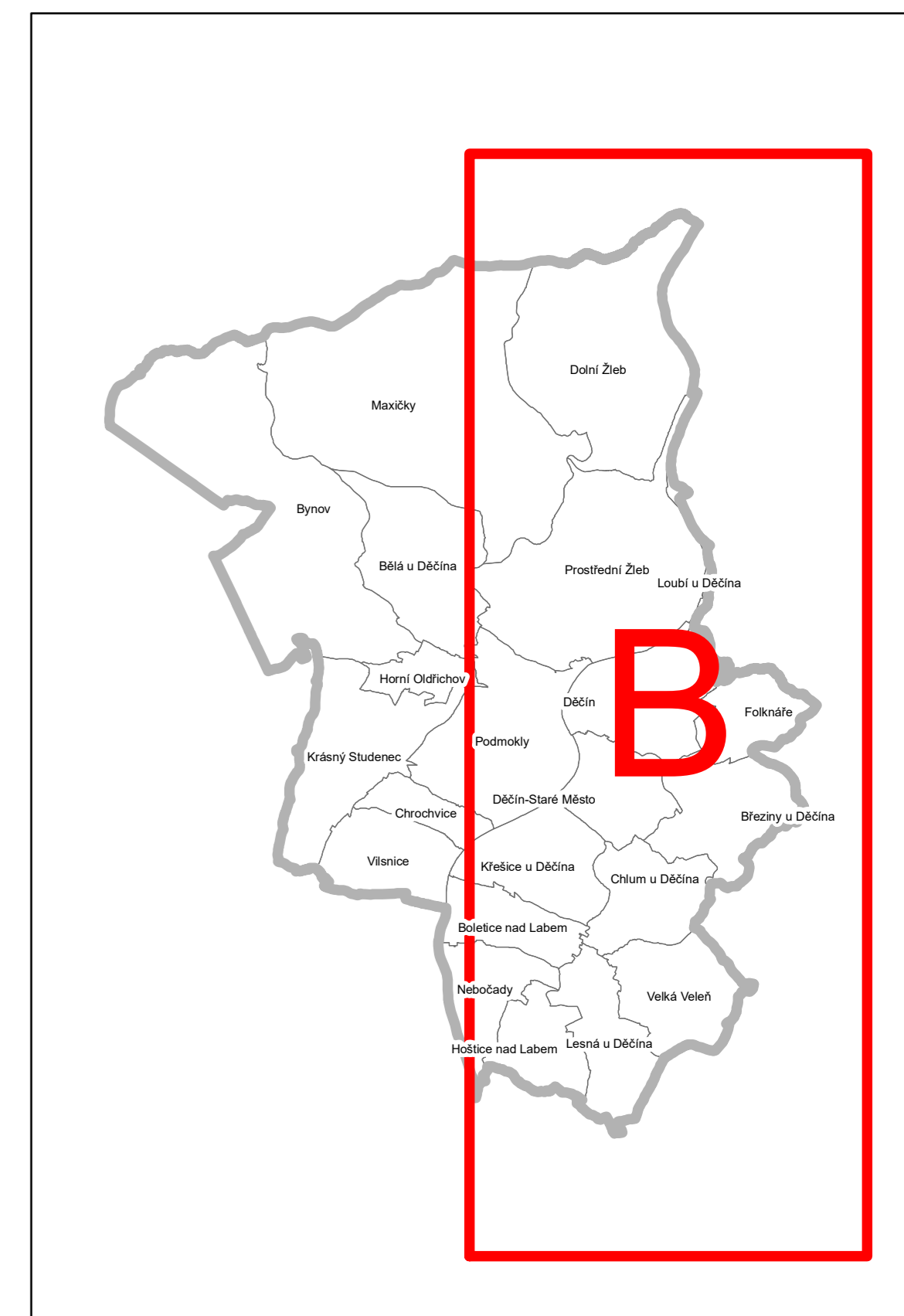
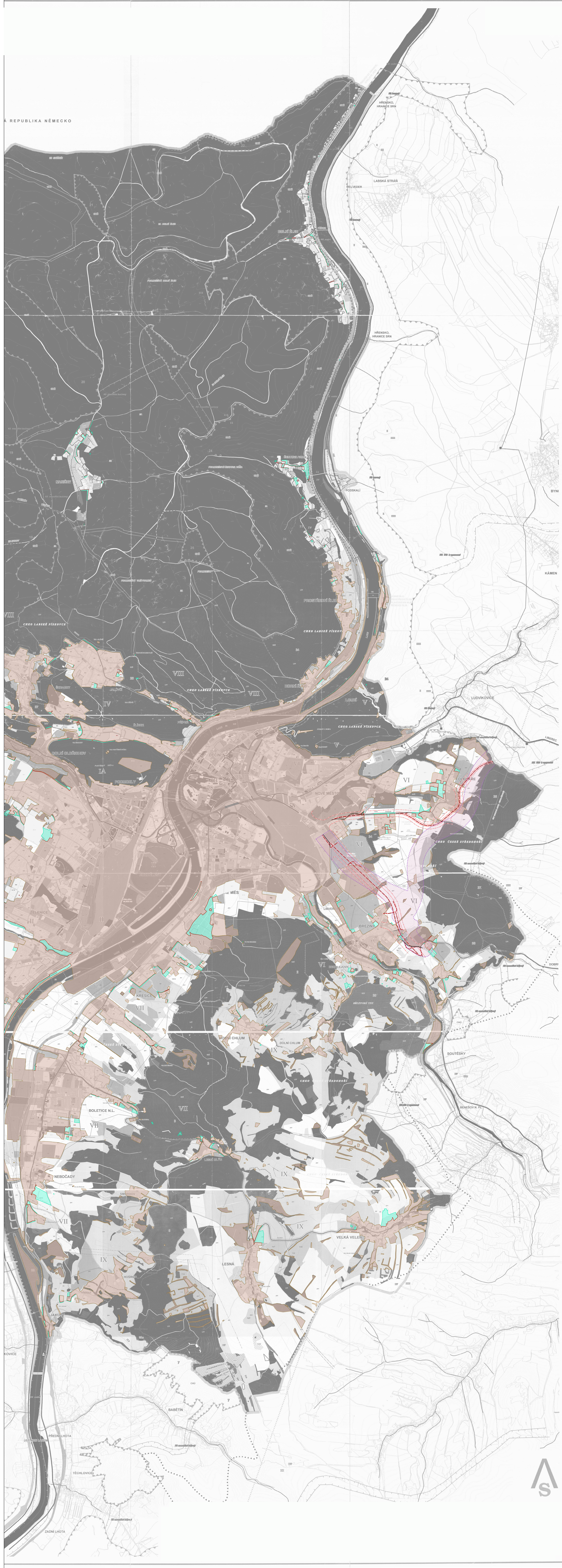


# DĚČÍN

## 12. ZMĚNA ÚZEMNÍHO PLÁNU MĚSTA DĚČÍN, SILNICE I/13 DĚČÍN – LUDVÍKOVICE (FOLKNÁŘSKÁ SPOJKA) 1. VÝKRES ZÁKLADNÍHO ČLENĚNÍ ÚZEMÍ 1 : 10 000

- LEGENDA 12. ZMĚNY ÚZEMNÍHO PLÁNU  
MĚSTA DĚČÍN, SILNICE I/13  
DĚČÍN – LUDVÍKOVICE  
(FOLKNÁŘSKÁ SPOJKA)  
ZÁKLADNÍ ČLENĚNÍ**
- HRANICE ZASTAVĚNÉHO ÚZEMÍ
  - NOVÁ HRANICE ZASTAVĚNÉHO ÚZEMÍ AKTUALIZOVANÁ KE DNI 22.3.2024
  - NOVÁ HRANICE ZASTAVĚNÉHO ÚZEMÍ AKTUALIZOVANÁ KE DNI 22.3.2024
  - RUŠENÁ HRANICE ZASTAVĚNÉHO ÚZEMÍ KE DNI 22.3.2024
- DOPRAVNÍ INFRASTRUKTURA**
- KORIDOR SILNICE I/13 DĚČÍN – LUDVÍKOVICE (FOLKNÁŘSKÁ SPOJKA)  
PLOCHAMI PŘEDJELNÝM ŽELEZNIČNÍM PŘEJÍZDEM
  - SILNICE II. TŘ. MK SŘEŘNÉ B1
  - SŘEŘNÁ MK
  - NOVÁ MĚSTNÍ KOMUNIKACE (MK)
  - RUŠENÁ SILNICE I. TŘ. MK SŘEŘNÉ B1
  - RUŠENÉ OCHRANNÉ PÁSMO SILNICE
  - RUŠENÉ ŽELEZNIČNÍ DRÁHA



0 1 000 m	
<b>ZÁZNAM O ÚČINNOSTI</b>	
SPRAVNÍ ORGÁN, KTERÝ 12. ZMĚNU ÚZEMNÍHO PLÁNU MĚSTA DĚČÍN, SILNICE I/13 DĚČÍN – LUDVÍKOVICE (FOLKNÁŘSKÁ SPOJKA) VYDAL:	ZASTUPITELSTVO MĚSTA DĚČÍN
ČÍSLO USNEŠENÍ:	ZM 24 10 05 03 ZE DNE 12.12.2024
DATA M NABÝTÍ ÚČINNOSTI POSLEDNÍ ZMĚNY ÚZEMNÍHO PLÁNU:	
OPRAVNĚNÁ UŘEDNÍ OSOBA:	ING. ALENA SINGOLOVÁ
PORUČOVATEL: JMÉNO A PŘÍJMĚNÍ:	
FUNKCE:	VEDOUČÍ ODDĚLENÍ ÚRADU ÚZEMNÍHO PLÁNOVÁNÍ A STAVĚBNÍ ÚRAD, MAGISTRÁT DĚČÍN
OTISK ÚŘEDNÍHO RAZÍTKA	PODPIS

<b>12. ZMĚNA ÚZEMNÍHO PLÁNU MĚSTA DĚČÍN, SILNICE I/13 DĚČÍN – LUDVÍKOVICE (FOLKNÁŘSKÁ SPOJKA)</b> VÝKRES ZÁKLADNÍHO ČLENĚNÍ ÚZEMÍ	
HEŘTIK:	1 : 10 000
ZHOTOVITEL:	ATELIER TĚPLAN, S. R. O.
ORISENATEL:	STATUTÁRNÍ MĚSTO DĚČÍN
DATUM:	2024
<b>l-plan</b>	
<b>1</b>	