

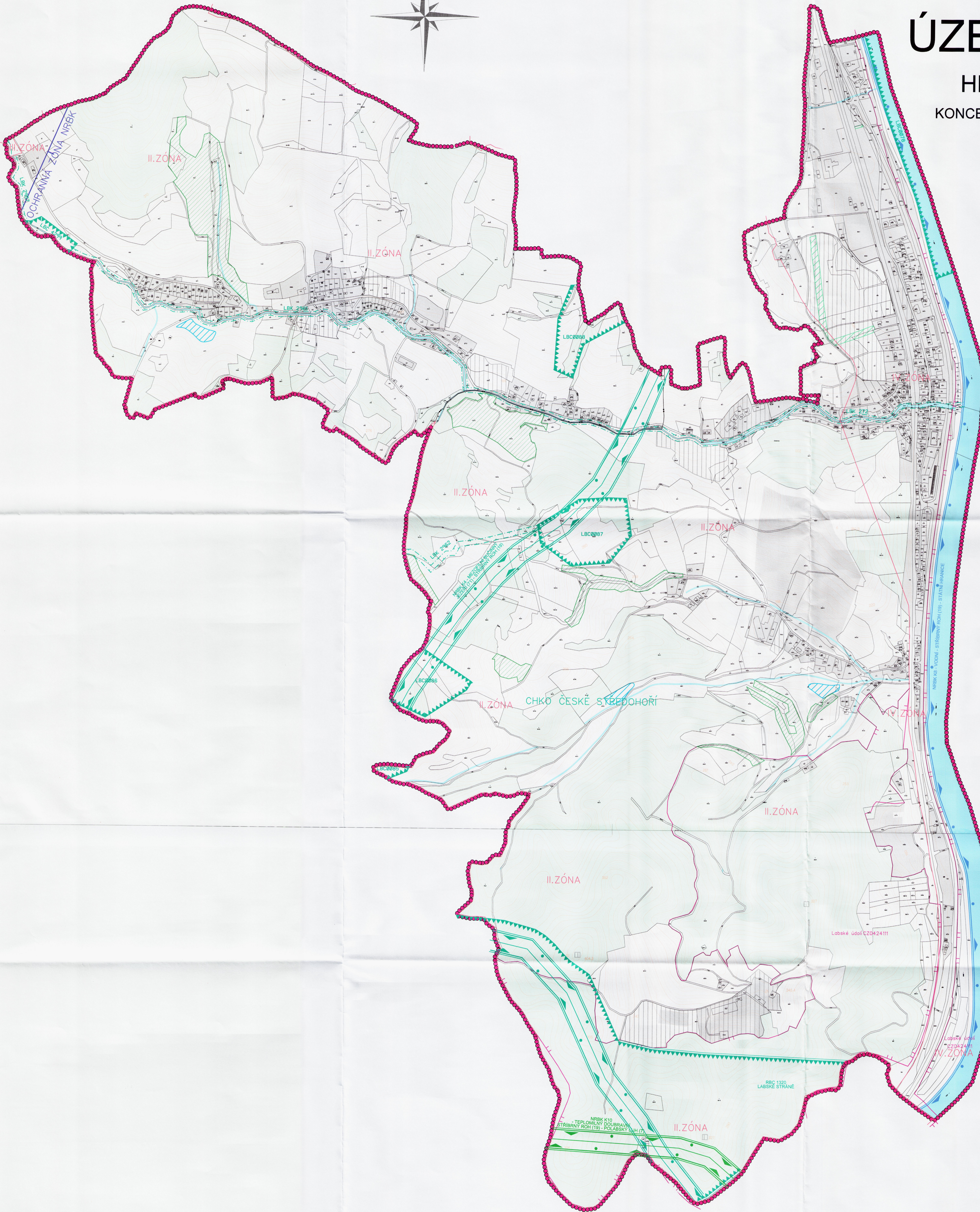
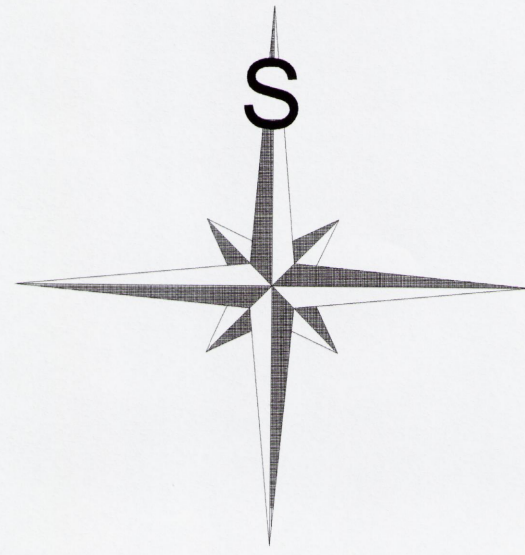
# DOBKOVICE

## ÚZEMNÍ PLÁN

### HLAVNÍ VÝKRES

KONCEPCE USPOŘÁDÁNÍ KRAJINY

MĚŘITKO 1 : 5 000



#### LEGENDA:

	PLOCHY STABILIZOVANÉ		PLOCHY ZMĚN	- HRANICE ŘEŠENÉHO ÚZEMÍ = HRANICE OBCE
				- KATASTRÁLNÍ HRANICE
				- ZASTAVĚNÉ ÚZEMÍ K 28.11.2009
				- ZASTAVITELNÉ PLOCHY A PLOCHY PŘESTAVBY
	PLOCHY VODNÍ A VODOHOSPODÁŘSKÉ			- VODNÍ PLOCHY
				- VODNÍ TOKY
	PLOCHY ZELENÉ			- SIDELNÍ ZELEN
	PLOCHY LESNÍ			- OCHRANNÉ
				- HOSPODÁŘSKÉ
	PLOCHY PŘÍRODNÍ			- BIODIVORITNÍ KORIDOR NADREGIONÁLNÍ (NRBK)
				- MEZOFILNÍ BUČINY
				- BIODIVORITNÍ KORIDOR NADREGIONÁLNÍ (NRBK)
				- TEPLOMILNÝ DOUBRAVNÍ
				- BIODIVORITNÍ KORIDOR NADREGIONÁLNÍ (NRBK)
				- VODNÍ
				- HRANICE OCHRANNÉ ZÓNY NRBK
				- REGIONÁLNÍ BIOCENTRUM (RBC)
				- BIODIVORITNÍ KORIDOR LOKÁLNÍ (LBK)
				- BIOCENTRUM LOKÁLNÍ (LBC)
				- INTERAKČNÍ PRVEK
				- NATURA 2000 EVL
				- HRANICE ZÓN CHKO ČESKÉ STŘEDOHŘÍ

CELÉ ÚZEMÍ SE NACHÁZÍ V CHKO ČESKÉ STŘEDOHŘÍ

ZÁZNAM O ÚČINNOSTI	
A) SPRÁVNÍ ORGÁN, KTERÝ ÚZEMNÍ PLÁN VYDAL:	ZASTUPITELSTVO OBCE DOBKOVICE
B) ČÍSLO JEDNACÍ:	410/2012/2012, ÚV.Č. 014/140065/2012/22
DATUM VYDÁNÍ:	20.12.2012 17.12.2012
DATUM NABÝTÍ ÚČINNOSTI:	1.1.2013
C) JMÉNO A PŘÍMENÍ, FUNKCE OPRAVNĚNÉ OSOBY	MAGISTRÁT MĚSTA DĚČÍN
POŘIZOVATEL:	Období stavební úřad
ING. ALENA ČINGOLOVA	Úřad územního plánování
VEDOUcí ÚPř OBCE MĚSTĚ DĚČÍN	RAZÍTKO A PODPIS
POŘIZOVATEL	ÚŘAD ÚZEMNÍHO PLÁNOVÁNÍ MM DĚČÍN
ZODPOVĚDNÝ PROJEKTANT	ING. STANISLAV ZEMAN AJA - AGROURBANISTICKÝ ATELIER
HLAVNÍ PROJEKTANT	ING. VLADIVOJ ŘEZNÍK
DIGITÁLNÍ ZPRACOVÁNÍ	ZDINÁTO .s.r.o.
NÁZEV AKCE	DOBKOVICE ÚZEMNÍ PLÁN
ETAPA	
DATUM	12/2012
MĚŘITKO	1 : 5 000
FORMÁT	A0
NÁZEV VÝKRESU	HLAVNÍ VÝKRES KONCEPCE USPOŘÁDÁNÍ KRAJINY
ČÍSLO VÝKRESU:	ČÍSLO PARÉ:
ČÁST DOKUMENTACE	GRAFICKÁ ČÁST ÚZEMNÍHO PLÁNU
	3