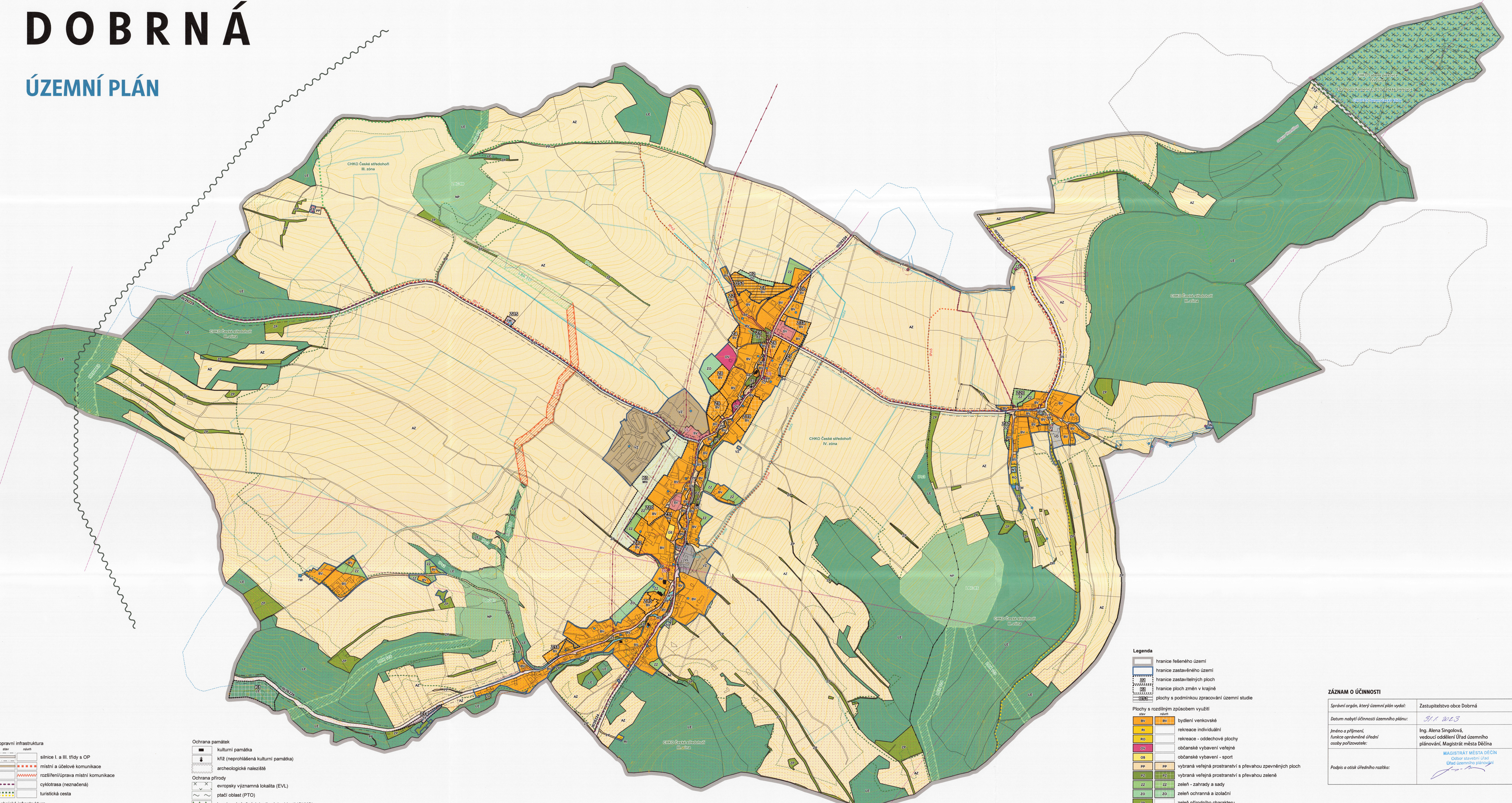


DOBRNÁ

ÚZEMNÍ PLÁN



- Dopravní infrastruktura**
- silnice I. a II. třídy s OP
 - místní a účelové komunikace
 - rozšíření/úprava místní komunikace
 - cyklotrasa (neznačená)
 - turistická cesta
- Technická infrastruktura**
- sl. vedení VN 35 kV a trafostanice s OP
 - vodovjem, vodní zdroj, další zařízení vodovodní sítě
 - OP vodního zdroje I. a II. stupně
 - vodovod / přívaděcí řad vodovodu
 - čistiřna odpadních vod
 - hlavní kanalizační sběrač
 - telekomunikační vedení, telekomunikační zařízení s OP
 - radioreléová trasa
 - OP radioreléové trasy (MO ČR, výstavba nad 30 m nad terémem)
 - OP radioreléové trasy (Cetin)
- Ochranná pásma podzemních, pítip, nadzemních technických sítí**
(elektrická, vodovodní, spoje) nejsou v tomto měřítku výkresu zobrazitelná.
Celé správní území je zájmovým územím Ministerstva obrany z hlediska povolování vyjmenovaných druhů staveb.

- Ochrana památek**
- kulturní památka
 - křtř (neprohlášená kulturní památka)
 - archeologické naleziště
- Ochrana přírody**
- evropsky významná lokalita (EVL)
 - pláčí oblast (PTO)
 - hranice chráněných krajinných oblastí (CHKO)
 - zóny CHKO
 - dálkový migrační koridor
 - migračně významné území
 - ochranná zóna lesa
 - CHOPAV Severočeská křída
- Ostatní limity**
- sesuvné území
 - poddolované území
 - investice do půdy (podrobné odvodňovací zařízení)
 - otevřená/trubní hlavní odvodňovací zařízení
- Ostatní hodnoty**
- místo vyhlídky
 - pomník padlým

- Překryvná značení**
- územní systém ekologické stability
 - nadregionální biokoridor
 - lokální biocentrum
 - lokální biokoridor
 - interakční prvek

- Legenda**
- hranice řešeného území
 - hranice zastavěného území
 - hranice zastavěných ploch
 - hranice ploch změn v krajině
 - plochy s podmínkou zpracování územní studie
- Plochy s rozdílným způsobem využití**
- | stav | název |
|------|--|
| bv | bydlení venkovské |
| ri | rekreace individuální |
| ro | rekreace - oddechové plochy |
| ov | občanské vybavení veřejné |
| os | občanské vybavení - sport |
| pp | výbraná veřejná prostranství s převahou zpevněných ploch |
| oz | výbraná veřejná prostranství s převahou zeleně |
| zz | zeleně - zahrady a sady |
| zo | zeleně ochranná a izolační |
| zp | zeleně přírodního charakteru |
| sv | smíšené obytné venkovské |
| os | doprava silniční |
| tw | vodní hospodářství |
| ts | spoje, elektronická komunikace |
| to | nákladání s odpady |
| tx | technická infrastruktura jiná |
| vl | výroba lehká |
| vd | výroba drobná a služby |
| vz | výroba zemědělská a lesnická |
| wt | vodní plochy a toky |
| zl | zemědělské |
| li | lesní |
| mp | přírodní |
| mn | smíšené nezastavěné území |

ZÁZNAM O ÚČINNOSTI

Správní orgán, který územní plán vydal:	Zastupitelstvo obce Dobruška
Datum nabytí účinnosti územního plánu:	31.1.2023
Jméno a příjmení, funkce oprávněné úřední osoby pořizovatele:	Ing. Alena Singulová, vedoucí oddělení Úřad územního plánování, Magistrát města Děčína
Podpis a otisk úředního razítka:	MAGISTRÁT MĚSTA DĚČINA Oddělení územního plánování Úřad územního plánování

Architekti Černí | urbanistický ateliér

OBECNOST: Obec Dobruška
K.Ú.: Dobruška, Brložec
AKCE: ÚZEMNÍ PLÁN DOBRUŠKA
OSAH: Koordinační výkres

PROJEKTANT: Mgr. Ing. arch. Zdeněk Černý
VYPRACOVATEL: Ing. arch. Hana Černá
ČÁST: odvodnění
DATUM: prosinec 2022
MĚŘÍTKO: 1:5 000

STRANA: 12.3.4
CELKOVÝ POČET STRAN: 12.3.4