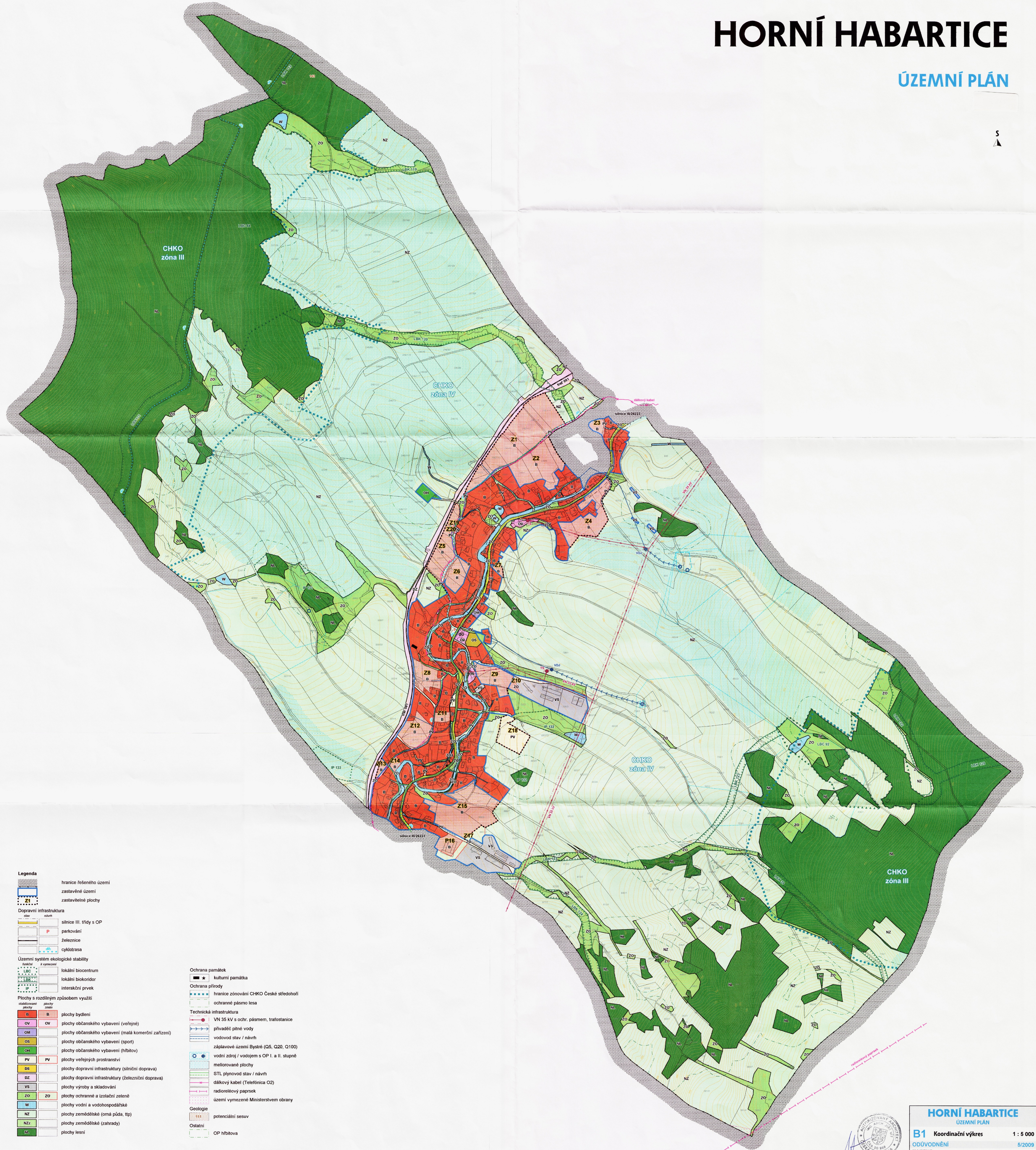


HORNÍ HABARTICE

ÚZEMNÍ PLÁN



Legenda

- hranice řešeného území
- zastavěné území
- zastavitelné plochy

Dopravní infrastruktura

- silnice III. třídy s OP
- parkování
- železnice
- cyklotrasa

Územní systém ekologické stability

- lokální biocentrum
- lokální biokoridor
- interakční prvek

Plochy s rozdílným způsobem využití

- OB plochy bydlení
- OV plochy občanského vybavení (veřejné)
- OMI plochy občanského vybavení (malá komerční zařízení)
- OS plochy občanského vybavení (sport)
- OH plochy občanského vybavení (hřbitov)
- PV plochy veřejných prostranství
- DS plochy dopravní infrastruktury (silniční doprava)
- DZ plochy dopravní infrastruktury (železniční doprava)
- VS plochy výroby a skladování
- ZO plochy ochranné a lzozační zeleně
- W plochy vodní a vodohospodářské
- NZ plochy zemědělské (orná půda, ttp)
- NZz plochy zemědělské (zahrady)
- LS plochy lesní

Ochrana památek

- kulturní památka

Ochrana přírody

- hranice zónování CHKO České středohoří
- ochranné pásmo lesa

Technická infrastruktura

- VN 35 kV s ochr. pásmem, trafostanice
- přivaděč pitné vody
- vodovod stav / návrh
- záplavové území Bystré (Q5, Q20, Q100)
- vodní zdroj / vodojem s OP I. a II. stupně
- meliorované plochy
- STL plynovod stav / návrh
- dálkový kabel (Telefonica O2)
- radioreleový paprsek
- území vymezené Ministerstvem obrany

Geologie

- potenciální sesuv
- OP hřbitova



HORNÍ HABARTICE
ÚZEMNÍ PLÁN

B1 Koordinační výkres 1 : 5 000

ODŮVODNĚNÍ 5/2009

PROJEKTANT: Ing. arch. Jiří Vít - Atelier COIN.TEC
28. příjizba 28, 100 00 Praha 10, tel./fax: 272 733 861

Spolupracovník: Mgr. Ing. arch. Zdeněk Černý
Ing. arch. Hana Černá