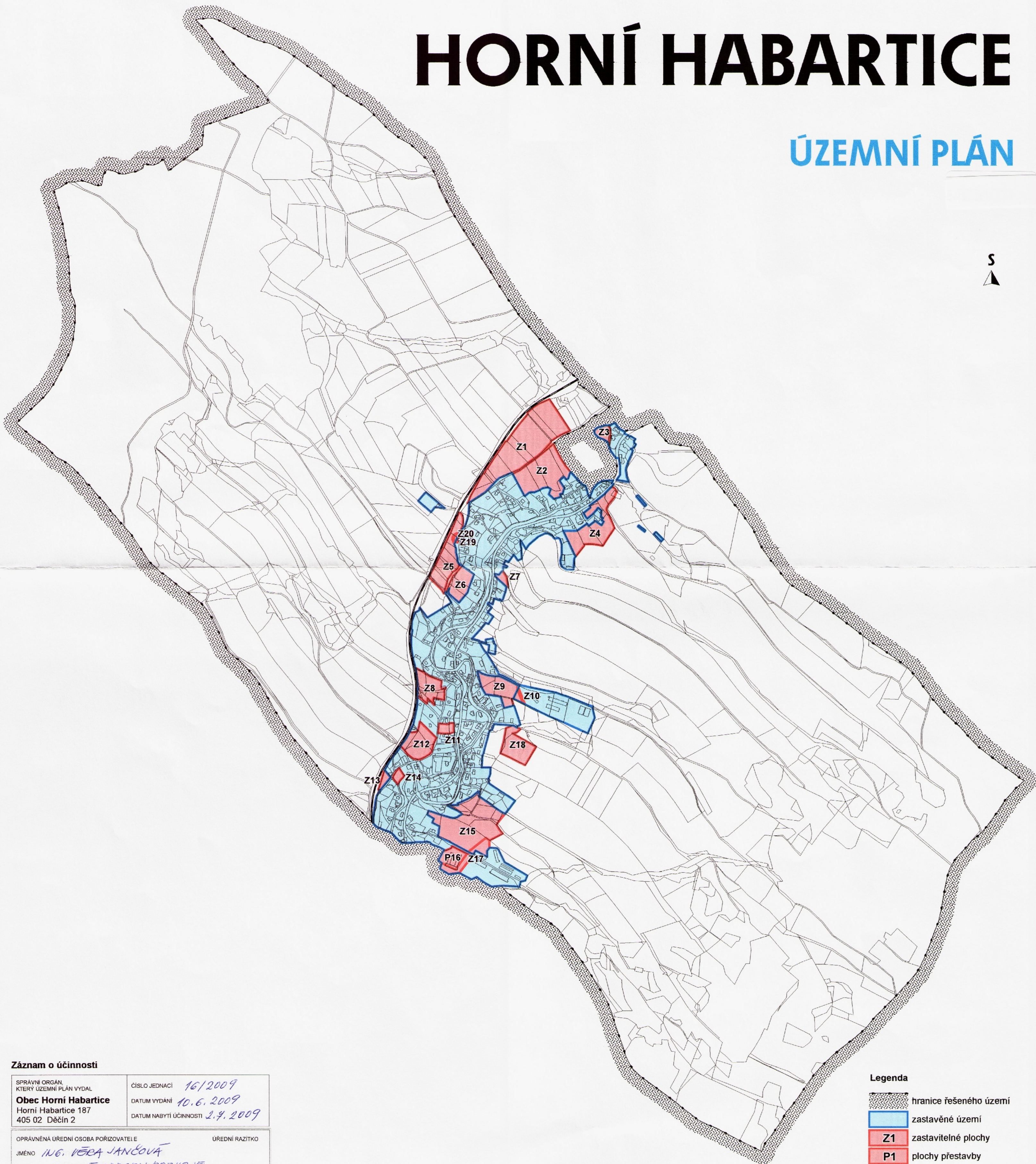


HORNÍ HABARTICE

ÚZEMNÍ PLÁN



Záznam o účinnosti

SPRÁVNÍ ORGÁN, KTERÝ ÚZEMNÍ PLÁN VYDAL Obec Horní Habartice Horní Habartice 187 405 02 Děčín 2	ČÍSLO JEDNACÍ <i>16/2009</i> DATUM VYDÁNÍ <i>10.6.2009</i> DATUM NABÝTÍ ÚČINNOSTI <i>2.7.2009</i>
---	---

OPRÁVNĚNÁ ÚŘEDNÍ OSOBA POŘIZOVATELE JMÉNO <i>ING. VĚRA JANČOVÁ</i> FUNKCE <i>VEDOUČÍ ODBORU ROZVOJE</i> PODPIS <i>[Signature]</i>	ÚŘEDNÍ RAZÍTKO MAGISTRÁT MĚSTA DĚČÍN Odbor rozvoje
--	---

PROJEKTANT Ing. arch. Jiří Vít ČKA 00 988 Ateliér CON.TEC 28. pluku 28, 100 00 Praha 10 arch.jirivit@seznam.cz	PODPIS RAZÍTKO
--	--------------------

Legenda

- hranice řešeného území
- zastavěné území
- Z1 zastavitelné plochy
- P1 plochy přestavby

HORNÍ HABARTICE ÚZEMNÍ PLÁN

A1 Základní členění území 1 : 10 000

5/2009

PROJEKTANT:
Ing. arch. Jiří Vít - Ateliér CON.TEC
28. pluku 28, 100 00 Praha 10, tel./fax: 272 733 861

Spoluautoři:
Mgr. Ing. arch. Zdeněk Černý
Ing. arch. Hana Černá