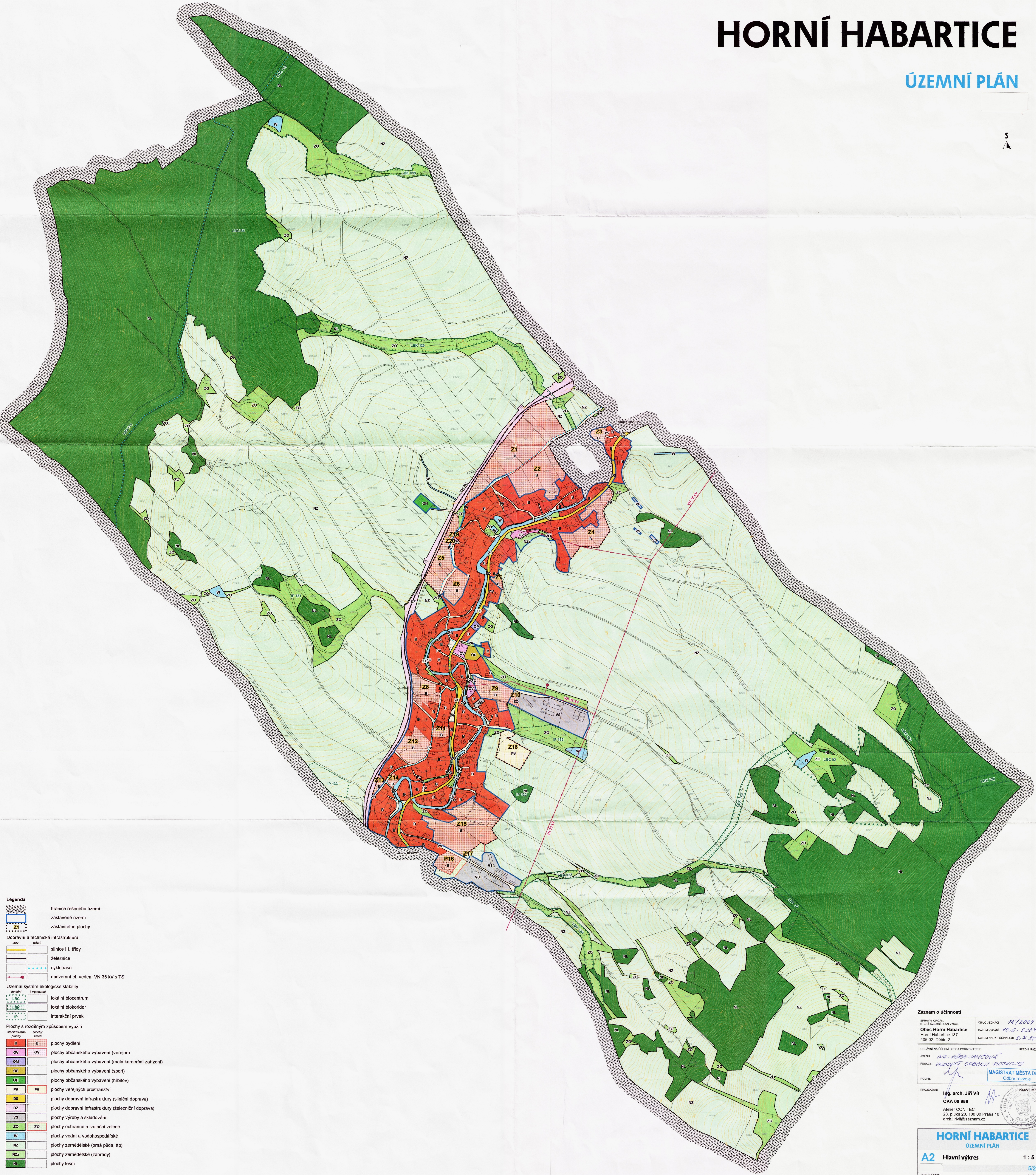


HORNÍ HABARTICE

ÚZEMNÍ PLÁN

S
▲



- Legenda**
- hranice řešeného území
 - zastavěné území
 - zastavitelné plochy
- Dopravní a technická infrastruktura**
- síťnice III. třídy
 - železnice
 - cyklotrasa
 - nadzemní el. vedení VN 35 kV s TS
- Územní systém ekologické stability**
- lokální biocentrum
 - lokální biokoridor
 - interakční prvek
- Plochy s rozdílným způsobem využití**
- B plochy bydlení
 - OV plochy občanského vybavení (veřejné)
 - OS plochy občanského vybavení (malá komerční zařízení)
 - OS plochy občanského vybavení (sport)
 - OI plochy občanského vybavení (hřbitov)
 - PV plochy veřejných prostranství
 - DS plochy dopravní infrastruktury (silniční doprava)
 - DZ plochy dopravní infrastruktury (železniční doprava)
 - VS plochy výroby a skladování
 - ZO plochy ochranné a izolační zeleně
 - W plochy vodní a vodohospodářské
 - NZ plochy zemědělské (orná půda, ttp)
 - NZ2 plochy zemědělské (zahrady)
 - L plochy lesní

Záznam o účinnosti

SEKLO ADRNAG	16/2009
OBEC HORNÍ HABARTICE	20.6.2009
HORNÍ HABARTICE 187	405 02 Děčín 2
405 02 Děčín 2	2.9.2009

OPRAVENÁ UŘENÍ OSOBA PŮRIZOVATELE

JMENO: Ing. Věra Jančová
FUNKCE: vedoucí odboru rozvoje
PODPIS: [Signature]

UŘENÍ RAZÍTKO: MAGISTRÁT MĚSTA DĚČÍN
Odbor rozvoje

PROJEKTANT: Ing. arch. Jiří Vit
ČKA 00 988
Atelier CON.TEC
28. pluku 28, 100 00 Praha 10
arch.jiriv@seznam.cz

PROJEKTANT: Ing. arch. Jiří Vit - Atelier CON.TEC
28. pluku 28, 100 00 Praha 10, tel./fax: 272 733 861
Ing. arch. Heňa Černá

HORNÍ HABARTICE
ÚZEMNÍ PLÁN
A2 Hlavní výkres 1 : 5 000
5/2009