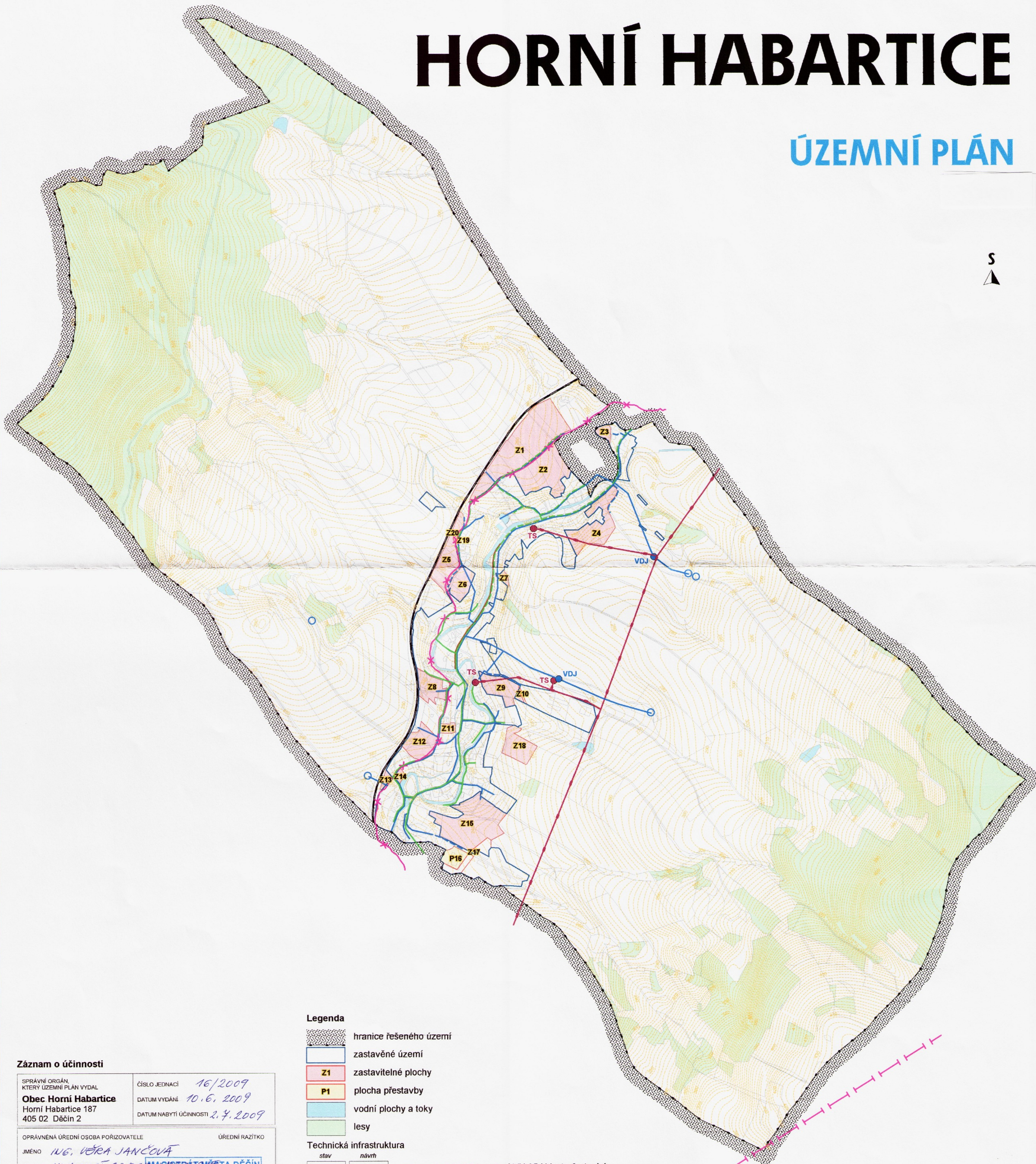
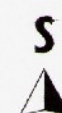


# HORNÍ HABARTICE

## ÚZEMNÍ PLÁN



### Záznam o účinnosti

SPRÁVNÍ ORGÁN, KTERÝ ÚZEMNÍ PLÁN VYDAL	ČÍSLO JEDNACÍ	16/2009
<b>Obec Horní Habartice</b> Horní Habartice 187 405 02 Děčín 2	DATUM VYDÁNÍ	10.6.2009
	DATUM NABYTÍ ÚČINNOSTI	2.7.2009

OPRÁVNĚNÁ ÚŘEDNÍ OSOBA POŘIZOVATELE	ÚŘEDNÍ RAZÍTKO
JMÉNO <i>ING. VĚRA JANČOVÁ</i>	
FUNKCE <i>VEDOUČÍ ODBORU</i>	
PODPIS <i>[Signature]</i>	

PROJEKTANT	Ing. arch. Jiří Vít
	ČKA 00 988
	Ateliér CON.TEC 28. pluku 28, 100 00 Praha 10 arch.jirivit@seznam.cz

### Legenda

	hranice řešeného území
	zastavěné území
	zastavitelné plochy
	plocha přestavby
	vodní plochy a toky
	lesy

### Technická infrastruktura

stav	návrh	
		nadzemní elektrické vedení VN 35 kV s trafostanicí
		hlavní vodovodní řady
		vodojem / pramenní jímka, studna
		dešťová kanalizace
		STL plynovod
		dálkový spojovací kabel
		radioreléový paprsek

## HORNÍ HABARTICE

### ÚZEMNÍ PLÁN

**S2** Schéma koncepce  
technické infrastruktury

1 : 10 000

5/2009

PROJEKTANT:  
Ing. arch. Jiří Vít - Ateliér CON.TEC  
28. pluku 28, 100 00 Praha 10, tel./fax: 272 733 861

Spoluautoři:  
Mgr. Ing. arch. Zdeněk Černý  
Ing. arch. Hana Černá