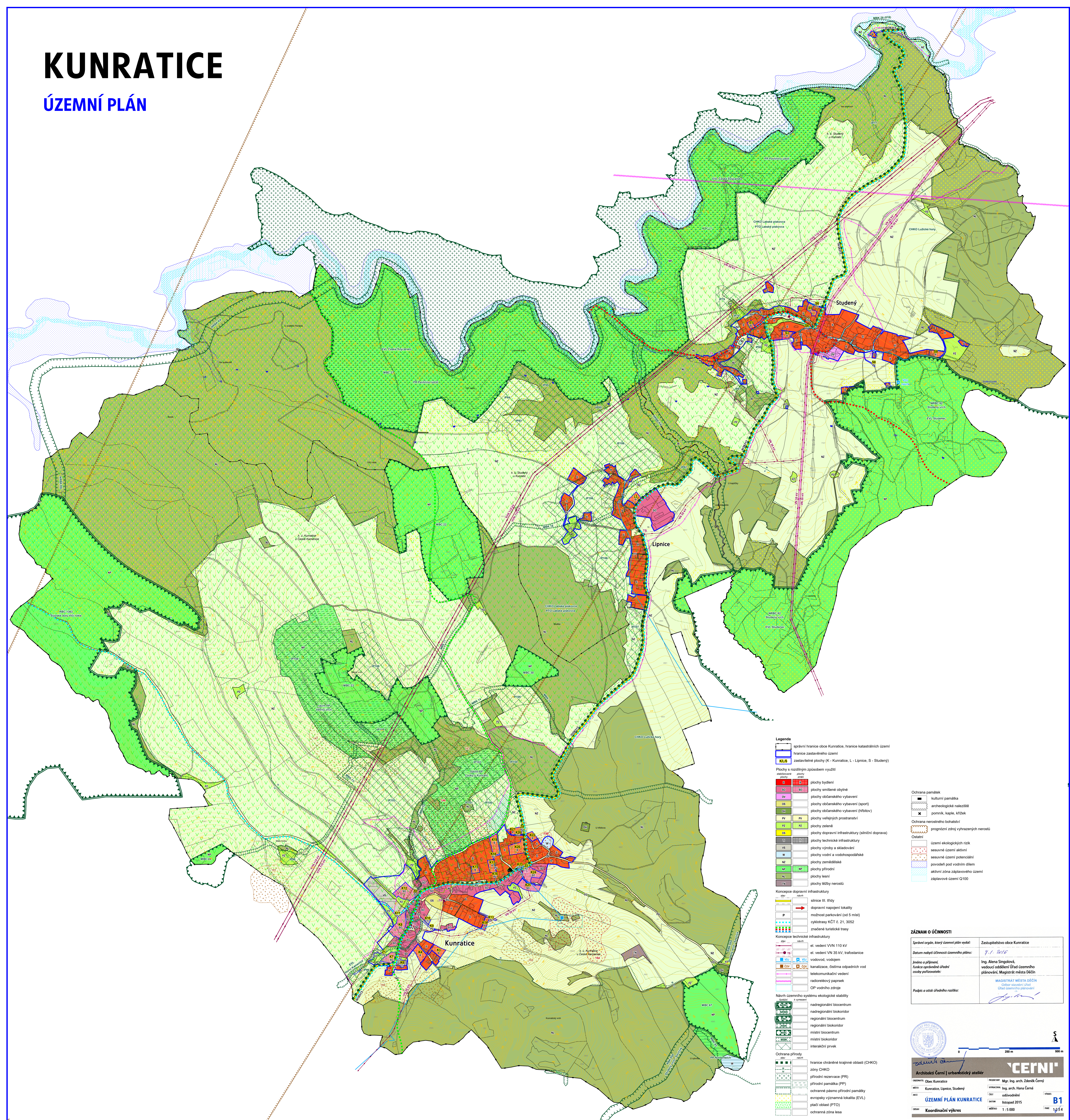


# KUNRATICE

## ÚZEMNÍ PLÁN



- Legenda**
- správní hranice obce Kunratice, hranice katastrálních území
  - hranice zastavěného území
  - KLS** zastavěné plochy (K - Kunratice, L - Lipnice, S - Studený)
- Plochy s rozdílným způsobem využití**
- B** plochy bydlí
  - SO** plochy smíšené obytné
  - OV** plochy občanského vybavení
  - OS** plochy občanského vybavení (sport)
  - OT** plochy občanského vybavení (hřbitov)
  - PV** plochy veřejných prostranství
  - PT** plochy zeleně
  - OS** plochy dopravní infrastruktury (silniční doprava)
  - I** plochy technické infrastruktury
  - VS** plochy výroby a skladování
  - W** plochy vodní a vodoohospodářské
  - NZ** plochy zemědělské
  - NP** plochy přírodní
  - NL** plochy lesní
  - IV** plochy těžby nerostů
- Konsepce dopravní infrastruktury**
- III** silnice III. třídy
  - P** dopravní napojení lokality
  - P** možnost parkování (od 5 míst)
  - 21, 3052** cyklotrasy KČT č. 21, 3052
  - značené turistické trasy
- Konsepce technické infrastruktury**
- el. vedení VN 110 kV**
  - el. vedení VN 35 kV, trafostanice**
  - vodovod, vodjem**
  - kanalizace, čistírna odpadních vod**
  - telekomunikační vedení**
  - radiorelevo paprsek**
  - OP vodního zdroje**
- Návrh územního systému ekologické stability**
- nadregionální biocentrum**
  - nadregionální biokoridor**
  - regionální biocentrum**
  - regionální biokoridor**
  - místní biocentrum**
  - místní biokoridor**
  - interakční prvek**
- Ochrana přírody**
- hranice chráněné krajinné oblasti (CHKO)**
  - zóny CHKO**
  - přírodní rezervace (PR)**
  - přírodní památka (PP)**
  - ochranné pásmo přírodní památky**
  - evropsky významná lokalita (EVL)**
  - pláň oblast (PTO)**
  - ochranná zóna lesa**

- Ochrana památek**
- kulturní památka
  - archeologické naleziště
  - pomník, kaple, křížek
- Ochrana nerostného bohatství**
- prognózní zdroj vyhrazených nerostů
- Ostatní**
- území ekologických rizik
  - sesuvné území aktivní
  - sesuvné území potenciální
  - povodeň pod vodním dílem
  - aktivní zóna záplavového území
  - záplavové území Q100

**ZÁJEM O ÚČINNOSTI**

Správní orgán, který územní plán vydá:	Zastupitelstvo obce Kunratice
Datum nabytí účinnosti územního plánu:	9.1.2016
Jméno a příjmení, funkce oprávněného úřední osoby pořizovatele:	Ing. Alena Singulová, vedoucí oddělení Úřad územního plánování, Magistrát města Děčína
Podpis a oteč úředního razítka:	MAGISTRÁT MĚSTA DĚČÍN Úřad územního plánování

**Architekti Černí | urbanistický ateliér**

Obec: Kunratice  
Mesto: Kunratice, Lipnice, Studený

PROJEKTOVAL: Mgr. Ing. arch. Zdeněk Černý  
VYKONAL: Ing. arch. Hana Černá  
ODVOZOVÁNÍ: listopad 2015

**ÚZEMNÍ PLÁN KUNRATICE**

Koordinační výkres

1:5 000

**ČERNÍ**

**B1**

12/14