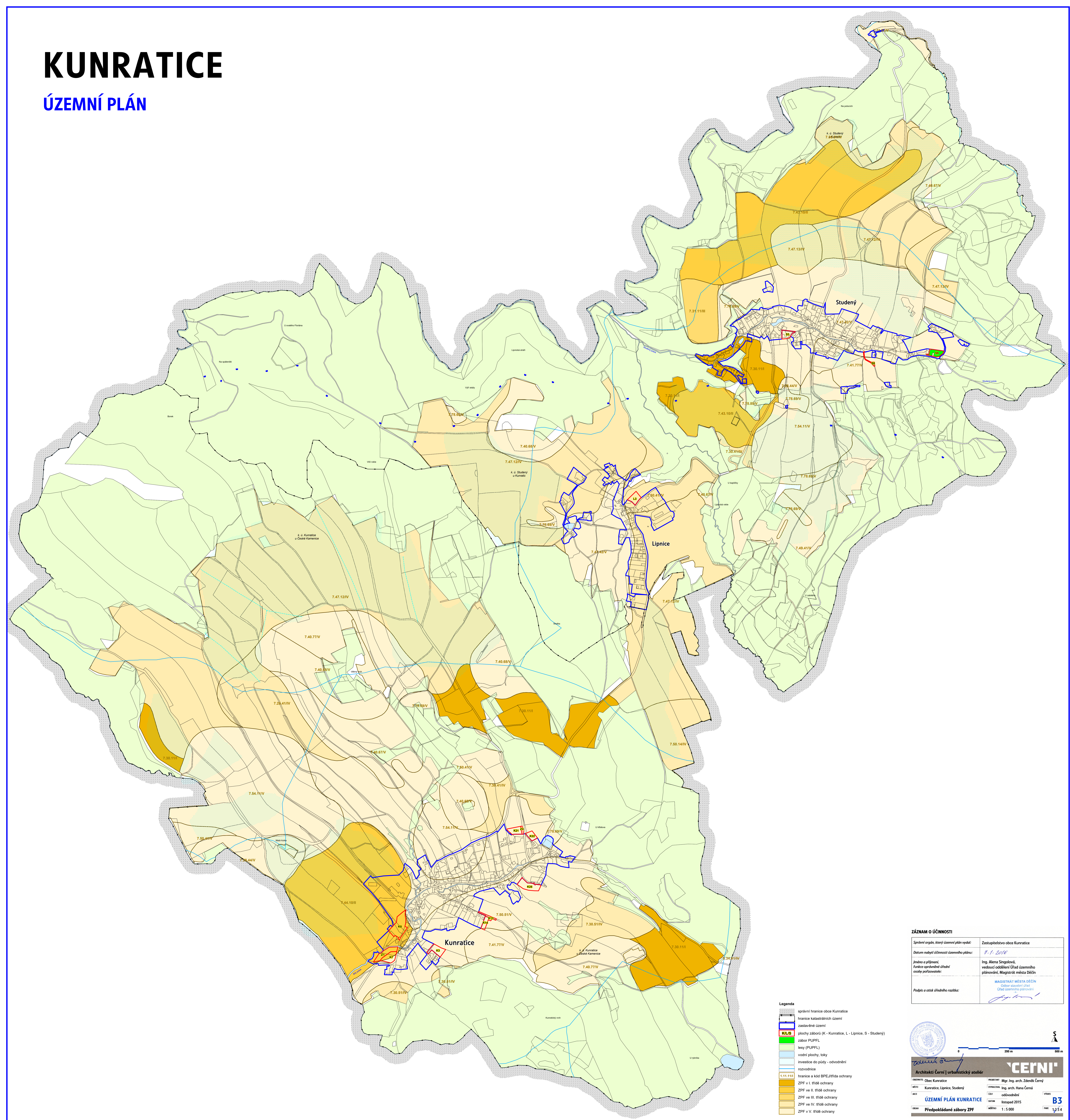


KUNRATICE

ÚZEMNÍ PLÁN



- Legenda**
- správní hranice obce Kunratice
 - hranice katastrálních území
 - zastavěné území
 - KLUS** plochy záborů (K - Kunratice, L - Lipnice, S - Studený)
 - PUPFL** zábor PUPFL
 - lesy (PUPFL)
 - vodní plochy, toky
 - investice do půdy - odvodnění
 - rozvodnice
 - hranice a kód BPE/úřad ochrany
 - ZPF v I. třídě ochrany
 - ZPF ve II. třídě ochrany
 - ZPF ve III. třídě ochrany
 - ZPF ve IV. třídě ochrany
 - ZPF v V. třídě ochrany

ZÁZNAM O ÚČINNOSTI

Správní orgán, který územní plán vydal:	Zastupitelstvo obce Kunratice
Datum nabytí účinnosti územního plánu:	7.1.2016
Jméno a příjmení funkce správního úřední osoby pořizovatele:	Ing. Alena Singulová, vedoucí oddělení Úřad územního plánování, Magistrát města Děčín
Podpis a otisk úředního razítka:	MAGISTRÁT MĚSTA DĚČÍN Oddělení územního plánování

0 250 m 500 m

Architekti Černí | urbanistický ateliér

Obec: Kunratice
Kunratice, Lipnice, Studený

ČERNÍ

Mgr. Ing. arch. Zdeněk Černý
Ing. arch. Hana Černá
odvodnění
listopad 2015

ÚZEMNÍ PLÁN KUNRATICE

Předpokládané zábery ZPF

1:5 000

B3

12/14