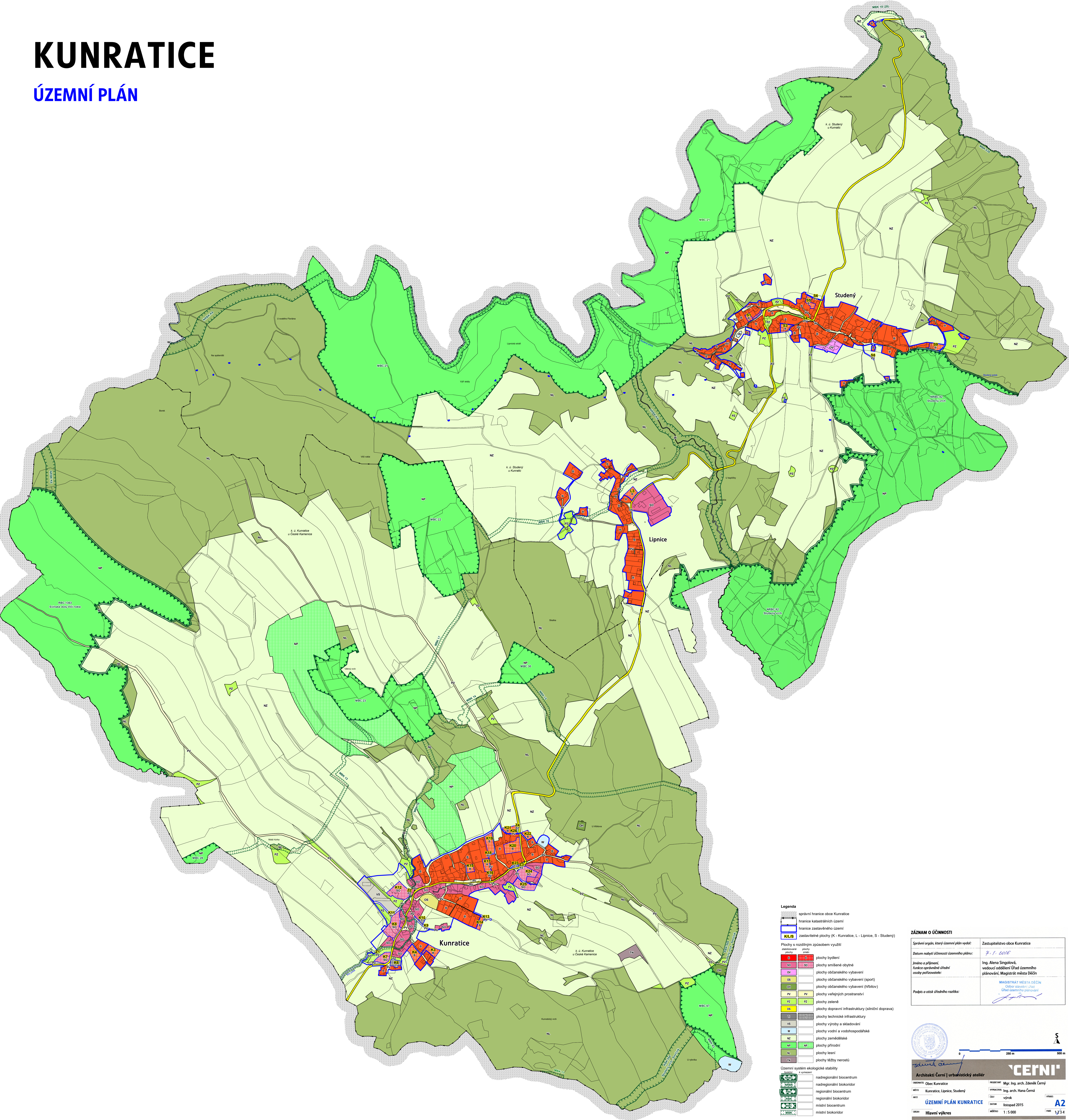


KUNRATICE

ÚZEMNÍ PLÁN



Legenda

- správní hranice obce Kunratice
- hranice katastrálních území
- hranice zastavěného území
- KULS** zastavěné plochy (K - Kunratice, L - Lipnice, S - Studený)

Plochy s rozdílným způsobem využití

B	plachy bytové
SO	plachy smíšené obytné
OV	plachy občanského vybavení
OS	plachy občanského vybavení (sport)
OH	plachy občanského vybavení (hřbitov)
PV	plachy veřejných prostranství
PZ	plachy zelené
DS	plachy dopravní infrastruktury (silniční doprava)
IT	plachy technické infrastruktury
VS	plachy výroby a skladování
W	plachy vodní a vodohospodářské
NZ	plachy zemědělské
NP	plachy přírodní
NL	plachy lesní
NU	plachy mýzby nerostů

Územní systém ekologické stability

—	nadregionální biocentrum
—	nadregionální biokoridor
—	regionální biocentrum
—	regionální biokoridor
—	místní biocentrum
—	místní biokoridor

ZÁZNAM O ÚČINNOSTI

Správní orgán, který územní plán vydal:	Zastupitelstvo obce Kunratice
Datum nabytí účinnosti územního plánu:	7.1.2016
Jméno a příjmení, funkce správních úředníků odpovědných:	Ing. Alena Singulová, vedoucí oddělení Úřadu územního plánování, Magistrát města Děčína Mgr. Ing. arch. Zdeněk Černý, ředitel územního plánování
Podpis a otisk úředního razítka:	

Architektura Černí | urbanistický ateliér
Obec Kunratice
Kunratice, Lipnice, Studený
Hlavní výkres
1:5 000

Mgr. Ing. arch. Zdeněk Černý
Ing. arch. Hana Černá
výrok
listopad 2015
1:3 4