

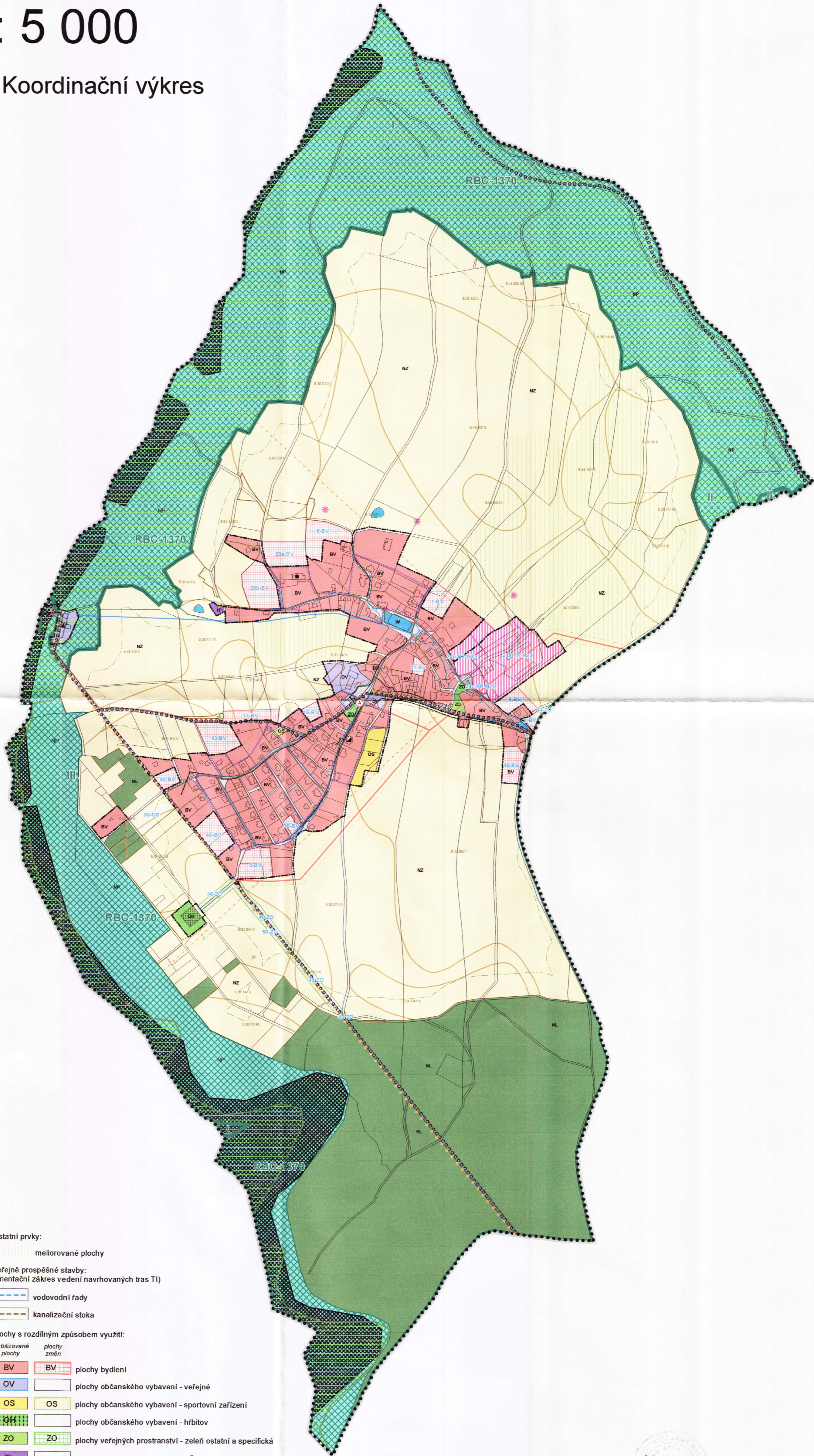
Labská Stráň

územní plán

1 : 5 000

B1 - Koordinační výkres

S



Legenda:

- hranice katastru obce
- hranice zastavěného území k datu: 1.1.2016
- Dopravní infrastruktura - stav:
 - historická kočárová cesta
 - turistická stezka
 - autobusová zastávka
- Technická infrastruktura:

stav	návrh
	transformační stanice
	vedení el. energie - 35 kV
	vodovodní řady
	ČOV
	čerpací stanice
	kanalizační stoka
	komunikační kabel
- Ochranná pásma - stav:
 - ochr. pásmo silnice
 - ochr. pásmo el. vedení
 - ochranné pásmo lesa
- Geologie:
 - území sesuvů
- Kulturní hodnoty:
 - nemovitá kulturní památka
- Architektonicky významný objekt:
 - Belvedér, Labská Stráň
 - Budova bývalé školy
 - místo vylídky / významný výhledový bod
 - archeologické naleziště
 - region lidové architektury
- Přírodní hodnoty:
 - památný strom
 - 54310/II. hranice, kód a tř. ochrany BPEJ
 - NATURA 2000 - evropsky významná lokalita
 - zónace CHKO Labské Pískovce
 - vodní plochy
 - vodní toky
 - povrchové
 - částečně vyvěrající na povrch
 - Územní systém ekologické stability
 - RBC - regionální biocentrum - funkční

Ostatní prvky:

- meliorované plochy
- Věřejně prospěšné stavby: (orientační zakres vedení navrhovaných tras TI)
 - vodovodní řady
 - kanalizační stoka
- Plochy s rozdílným způsobem využití:

stabilizované plochy	plochy změn
- plachy bydlení
- plachy občanského vybavení - veřejné
- plachy občanského vybavení - sportovní zařízení
- plachy občanského vybavení - hřištív
- plachy veřejných prostranství - zeleň ostatní a specifická
- plachy technické infrastruktury - ČOV
- plachy dopravní infrastruktury - silnice III. třídy
- plachy dopravní infrastruktury - účelové komunikace
- plachy zemědělské - orná půda, TTP
- plachy vodní a vodo hospodářské
- plachy lesní
- plachy přírodní
- plachy přestavby na plochy občanského vybavení - agrofarma

ZÁZNAM O ÚČINNOSTI

Správní orgán, který územní plán vydal:	Zastupitelstvo obce Labská Stráň
Datum nabytí účinnosti územního plánu:	19.2.2016
Jméno a příjmení, funkce oprávněné úřední osoby pořizovatele:	Ing. Alena Singolová, vedoucí oddělení Úřadu územního plánování MM Děčín
Podpis a otisk úředního razítka:	



ÚZEMNÍ PLÁN

Labská Stráň

B1 - Koordinační výkres	1 : 5 000
pořizovatel: Úřad územního plánování MM Děčín	Leden 2016
projektant: Ing. arch. Jiří Vít - Atelier CON.TEC	
28. Pluku 28, 100 00 Praha 10	
spolupráce: Ing. Vojtěch Machoň, Ing. Marka Šebková DIS.	