

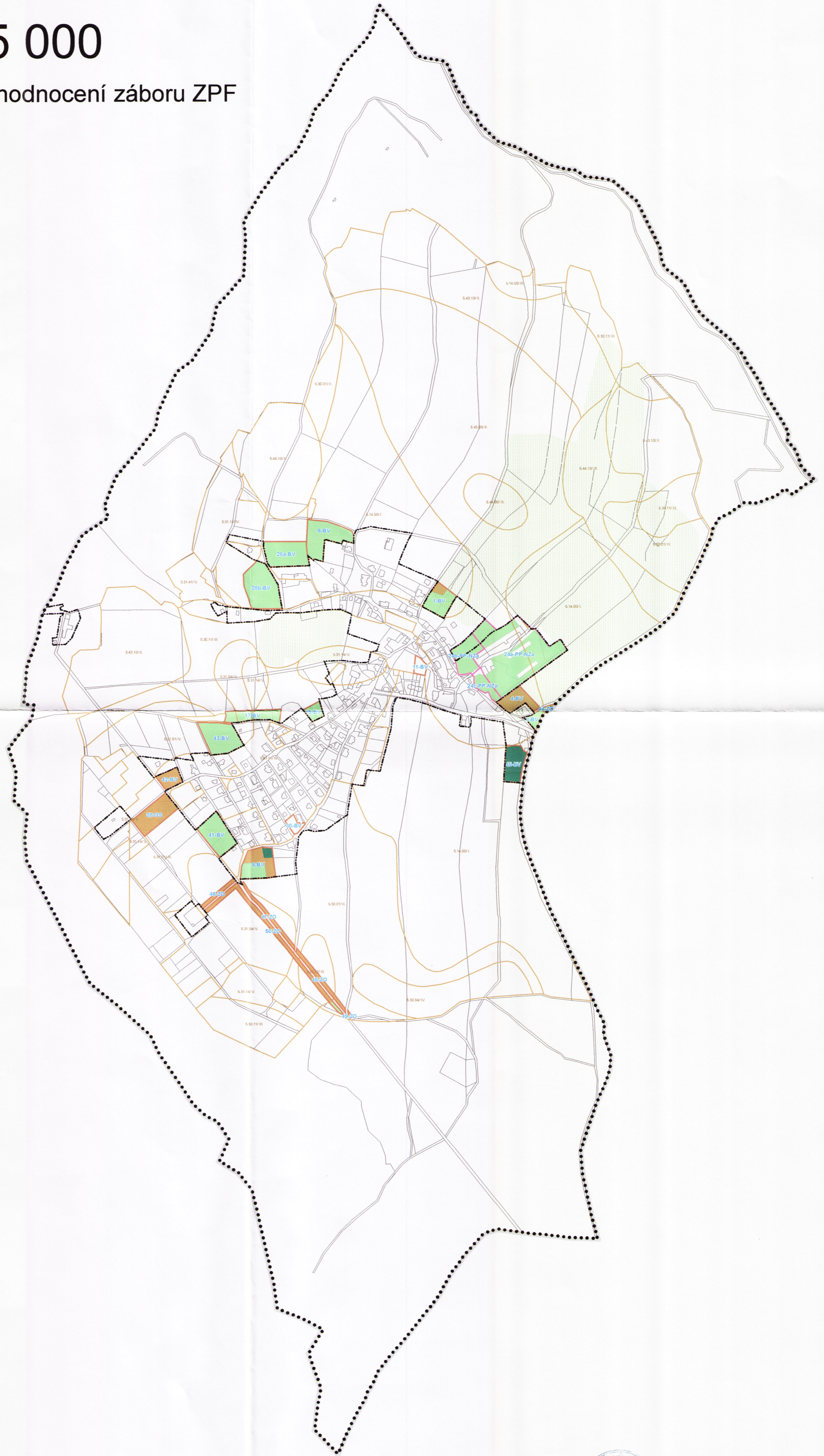
Labská Stráň

územní plán

1 : 5 000

B3 - Vyhodnocení záboru ZPF

S



Legenda:

- hranice katastru obce
- hranice zastavěného území k datu: 1.1.2016
- zastavitelné plochy
- PP-NZa plochy přestavby na plochy občanského vybavení - agrofarma
- 54310/II. hranice, kód a tř. ochrany BPEJ
- meliorované plochy
- Zábor ZPF:
- trvalý travní porost; TTP
- orná půda
- zahrada

ZÁZNAM O ÚČINNOSTI

Správní orgán, který územní plán vydal:	Zastupitelstvo obce Labská Stráň
Datum nabytí účinnosti územního plánu:	19.8.2016
Jméno a příjmení, funkce oprávněné úřední osoby pořizovatele:	Ing. Alena Singolová, vedoucí oddělení Úřadu územního plánování MM Děčín
Podpis a otiisk úředního razítka:	

MAGISTRÁT MĚSTA DĚČÍN
Odbor stavební úřad
Úřad územního plánování



ÚZEMNÍ PLÁN	Labská Stráň
B3 - Vyhodnocení záboru ZPF	1 : 5 000
pořizovatel: Úřad územního plánování MM Děčín	Leden 2016
projektant: Ing. arch. Jiří Vit - Atelier CON.TEC	
28. Písku 28, 100 00 Praha 10	
spolupráce: Ing. Vojtěch Machoň, Ing. Markéta Šebková DIS.	