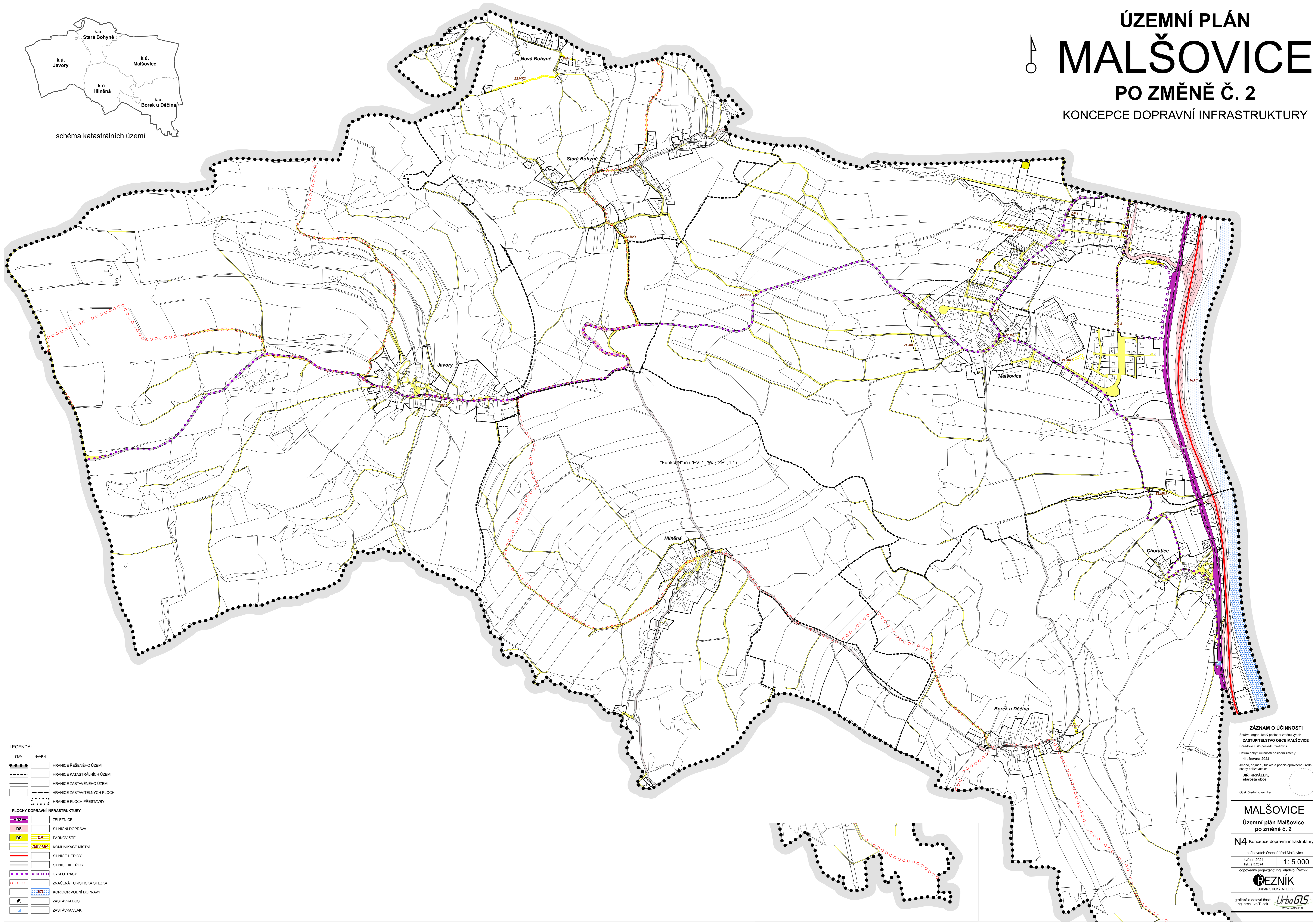
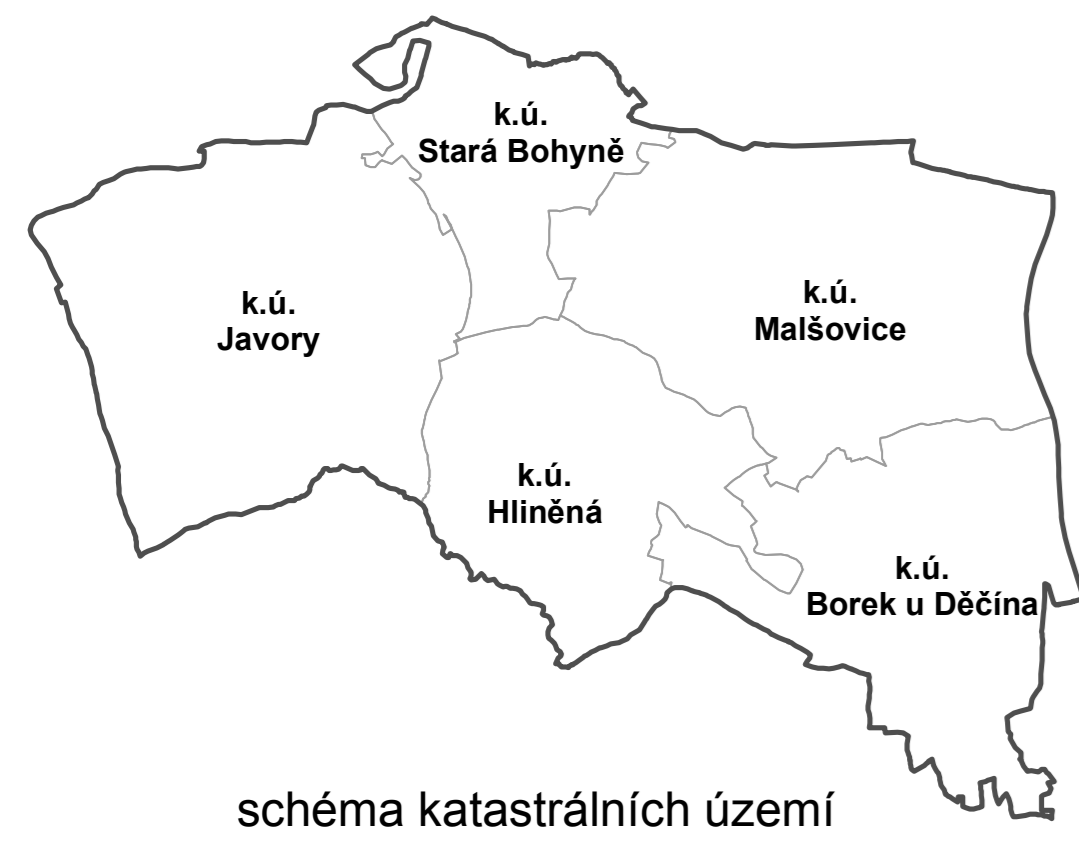


ÚZEMNÍ PLÁN MALŠOVICE PO ZMĚNĚ Č. 2 KONCEPCE DOPRAVNÍ INFRASTRUKTURY



LEGENDA:

STAV	NÁVRH
—●—●—●—	HRANICE ŘEŠENÉHO ÚZEMÍ
—●—●—●—	HRANICE KATASTRÁLNÍCH ÚZEMÍ
—●—●—●—	HRANICE ZASTAVĚNÉHO ÚZEMÍ
—●—●—●—	HRANICE ZASTAVITELNÝCH PLOCH
—●—●—●—	HRANICE PLOCH PŘESTAVBY
PLOCHY DOPRAVNÍ INFRASTRUKTURY	
—●—●—●—	ŽELEZNICE
—●—●—●—	SILNIČNÍ DOPRAVA
—●—●—●—	PARKOVIŠTĚ
—●—●—●—	KOMUNIKACE MÍSTNÍ
—●—●—●—	SILNICE I. TŘÍDY
—●—●—●—	SILNICE III. TŘÍDY
—●—●—●—	CYKLOTRASY
—●—●—●—	ZNAČENÁ TURISTICKÁ STEZKA
—●—●—●—	KORIDOR VOVNÍ DOPRAVY
—●—●—●—	ZASTÁVKA BUS
—●—●—●—	ZASTÁVKA VLAK

ZÁZNAM O ÚČINNOSTI
 Správní orgán, který poslední změnu vyřadil:
ZASTUPITELSTVO OBCE MALŠOVICE
 Pořadové číslo poslední změny: 2
 Datum nabytí účinnosti poslední změny:
 11. června 2024
 Jméno, příjmení, funkce a podpis oprávněné úřední osoby pořizovatele:
 JIŘÍ KRPALEK,
 starosta obce

MALŠOVICE
 Územní plán Malšovice
 po změně č. 2

N4 Konceptce dopravní infrastruktury

pořizovatel: Obecní úřad Malšovice
 květen 2024
 IŠK: 6.5.2024
 odpovědný projektant: Ing. Vladimír Rezník

1: 5 000

REZNIK
 URBANISTICKÝ ATELIER

grafická a datová část: **UrbaGIS**
 Ing. arch. Ivo Tušek

