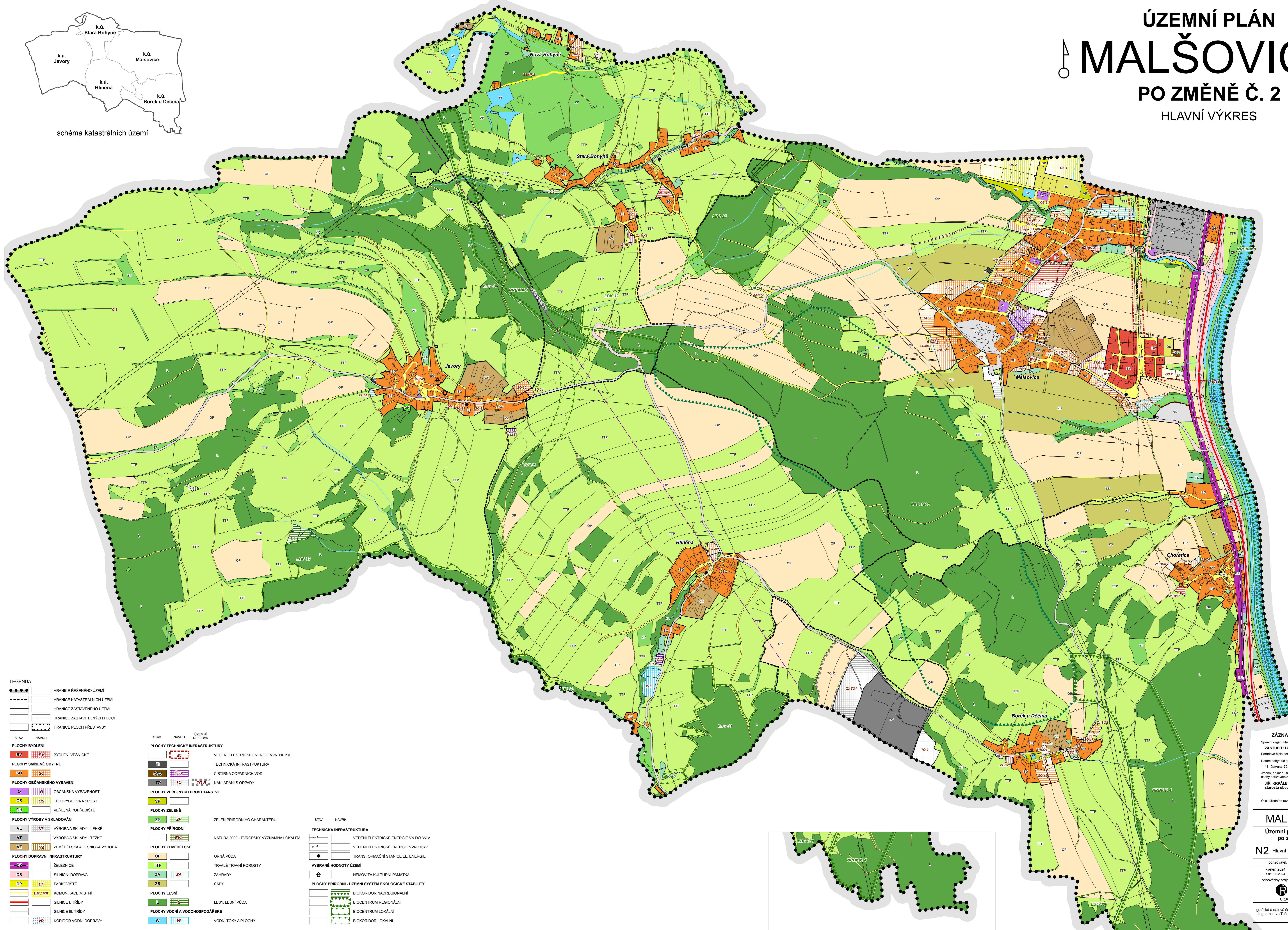


ÚZEMNÍ PLÁN MALŠOVICE

PO ZMĚNĚ Č. 2

HLAVNÍ VÝKRES



LEGENDA:

●●●●	HRANICE ŘEŠENÉHO ÚZEMÍ
—	HRANICE KATASTRÁLNÍCH ÚZEMÍ
—	HRANICE ZASTAVĚNÉHO ÚZEMÍ
—	HRANICE ZASTAVITELNÝCH PLOCH
—	HRANICE PLOCH PŘEŠTAVBY

STAV	NÁVRH	ÚZEMNÍ REZERVA
PLOCHY BYDLENÍ		
BV	BV	VEDENÍ ELEKTRICKÉ ENERGIE VVN 110 KV
SO	SO	TECHNICKÁ INFRASTRUKTURA
PLOCHY SMÍŠENÉ OBYTNÉ		
SO	SO	ČIŠTÍRNA ODPADNÍCH VOD
PLOCHY OBČANSKÉHO VYBAVENÍ		
O	O	NAKLÁDÁNÍ S ODPADY
OS	OS	
PLOCHY VÝROBY A SKLADOVÁNÍ		
VL	VL	
VT	VT	
VZ	VZ	
PLOCHY DOPRAVNÍ INFRASTRUKTURY		
DZ	DZ	
DS	DS	
DP	DP	
DM/MK	DM/MK	
VD	VD	

STAV	NÁVRH	ÚZEMNÍ REZERVA
PLOCHY VEŘEJNÝCH PROSTRANSTVÍ		
VP	VP	
PLOCHY ZELENĚ		
ZP	ZP	ZELENĚ PŘÍRODNÍHO CHARAKTERU
PLOCHY PŘÍRODNÍ		
TO	TO	NATURA 2000 - EVROPSKÝ VÝZNAMNÁ LOKALITA
PLOCHY ZEMĚDĚLSKÉ		
OP	OP	ORNÁ PŮDA
TTP	TTP	TRVALÉ TRAVNÍ POROSTY
ZA	ZA	ZAHRADY
ZS	ZS	SADY
PLOCHY LESNÍ		
L	L	LESY, LESNÍ PŮDA
PLOCHY VODNÍ A VODOHOSPODÁŘSKÉ		
W	W	VODNÍ TOKY A PLOCHY

STAV	NÁVRH	ÚZEMNÍ REZERVA
TECHNICKÁ INFRASTRUKTURA		
—	—	VEDENÍ ELEKTRICKÉ ENERGIE VN DO 35kV
—	—	VEDENÍ ELEKTRICKÉ ENERGIE VVN 110kV
—	—	TRANSFORMAČNÍ STANICE EL. ENERGIE
VYBRANÉ HODNOTY ÚZEMÍ		
—	—	NEMOVITÁ KULTURNÍ PAMÁTKA
PLOCHY PŘÍRODNÍ - ÚZEMNÍ SYSTÉM EKOLOGICKÉ STABILITY		
—	—	BIOKORIDOR NADREGIONÁLNÍ
—	—	BIOCENTRUM REGIONÁLNÍ
—	—	BIOCENTRUM LOKÁLNÍ
—	—	BIOKORIDOR LOKÁLNÍ

ZÁZNAM O ÚČINNOSTI
 Spisovací orgán, který poslední změnu vyřadil:
ZASTUPITELSTVO OBCE MALŠOVICE
 Pořadové číslo poslední změny: 2
 Datum nabytí účinnosti poslední změny:
 11. června 2024
 Jméno, příjmení, funkce a podpis oprávněné úřední osoby pořizovatele:
 JIŘÍ KRPALEK,
 starosta obce

MALŠOVICE
 Územní plán Malšovice
 po změně č. 2

N2 Hlavní výkres

provozovatel: Obecní úřad Malšovice
 vydání: 2024
 číslo: 9.5.2024
 odpovědný projektant: Ing. Vladislav Rezník

1:5 000

REZNÍK
 URBANISTICKÝ ATELIER

grafická a datová část:
 Ing. arch. Ivo Tuček

UrbaGIS
 www.urbagis.cz