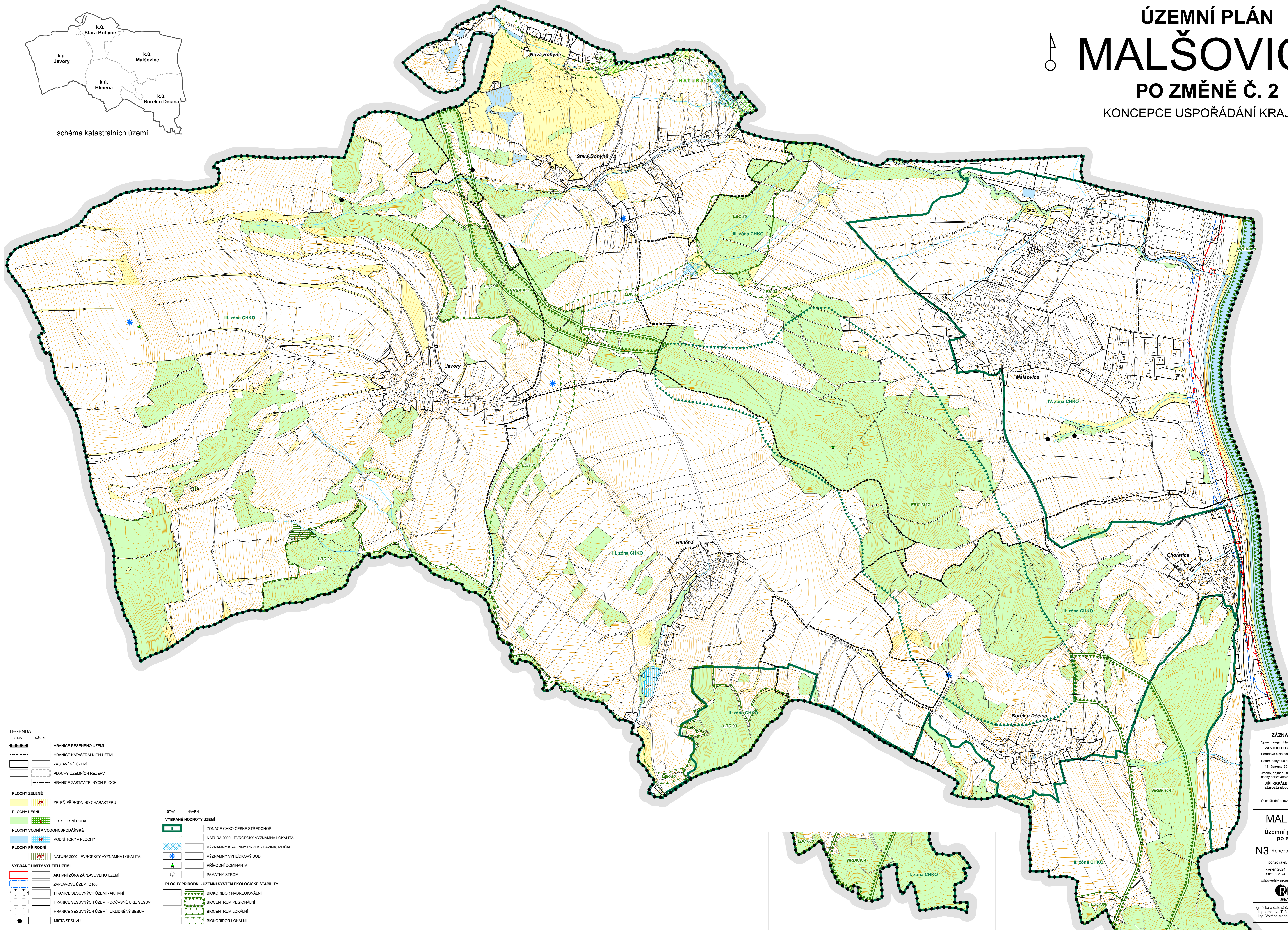


# ÚZEMNÍ PLÁN MALŠOVICE

## PO ZMĚNĚ Č. 2

### KONCEPCE USPOŘÁDÁNÍ KRAJINY



**LEGENDA:**

STAV	NÁVRH
●	HRANICE ŘEŠENÉHO ÚZEMÍ
---	HRANICE KATASTRÁLNÍCH ÚZEMÍ
---	ZASTAVĚNÉ ÚZEMÍ
---	PLOCHY ÚZEMNÍCH REZERVY
---	HRANICE ZASTAVITELNÝCH PLOCH
■	PLOCHY ZELENÉ
■	ZELEŇ PŘÍRODNÍHO CHARAKTERU
■	PLOCHY LESNÍ
■	LESY, LESNÍ PŮDA
■	PLOCHY VODNÍ A VODOHOSPODÁRSKÉ
■	VODNÍ TOKY A PLOCHY
■	PLOCHY PŘÍRODNÍ
■	NATURA 2000 - EVROPSKY VÝZNAMNÁ LOKALITA
■	VYBRANÉ LIMITY VYUŽITÍ ÚZEMÍ
■	AKTIVNÍ ZÓNA ZÁPLAVOVÉHO ÚZEMÍ
■	ZÁPLAVOVÉ ÚZEMÍ Q100
■	HRANICE SESUVNÝCH ÚZEMÍ - AKTIVNÍ
■	HRANICE SESUVNÝCH ÚZEMÍ - DOČASNĚ UKL. SESUV
■	HRANICE SESUVNÝCH ÚZEMÍ - UKLIDNĚNÝ SESUV
■	MÍSTA SESUVŮ

STAV	NÁVRH
■	VYBRANÉ HODNOTY ÚZEMÍ
■	ZONACE CHKO ČESKÉ STŘEDOHORÍ
■	NATURA 2000 - EVROPSKY VÝZNAMNÁ LOKALITA
■	VÝZNAMNÝ KRAJINNÝ PŘEVK - BAŽINA, MOČÁL
■	VÝZNAMNÝ VÝHLÍDKOVÝ BOD
■	PŘÍRODNÍ DOMINANTA
■	PAMÁTNÝ STROM
■	PLOCHY PŘÍRODNÍ - ÚZEMNÍ SYSTÉM EKOLOGICKÉ STABILITY
■	BIOKORIDOR NADREGIONÁLNÍ
■	BIOCENTRUM REGIONÁLNÍ
■	BIOCENTRUM LOKÁLNÍ
■	BIOKORIDOR LOKÁLNÍ

**ZÁZNAM O ÚČINNOSTI**  
 Spisovací orgán, který poslední změnu vyřadil:  
**ZASTUPITELSTVO OBCE MALŠOVICE**  
 Pořadové číslo poslední změny: 2  
 Datum nabytí účinnosti poslední změny:  
 11. června 2024  
 Jméno, příjmení, funkce a podpis oprávněné úřední osoby pořizovatele:  
 JIŘÍ KRPALEK,  
 starosta obce

Opis úředního razítka:

**MALŠOVICE**  
 Územní plán Malšovice  
 po změně č. 2

**N3** Koncepte uspořádání krajiny

provozovatel: Obec Malšovice  
 listopad 2024  
 stránka 9 z 9  
 1:5 000  
 odpovědný projektant: Ing. Vladimír Rezník

**REZNÍK**  
 URBANISTICKÝ ATELIER

grafická a digitová část:  
 Ing. arch. Ivo Tábek  
 Ing. Vojtěch Machoň  
 www.reznik.cz

