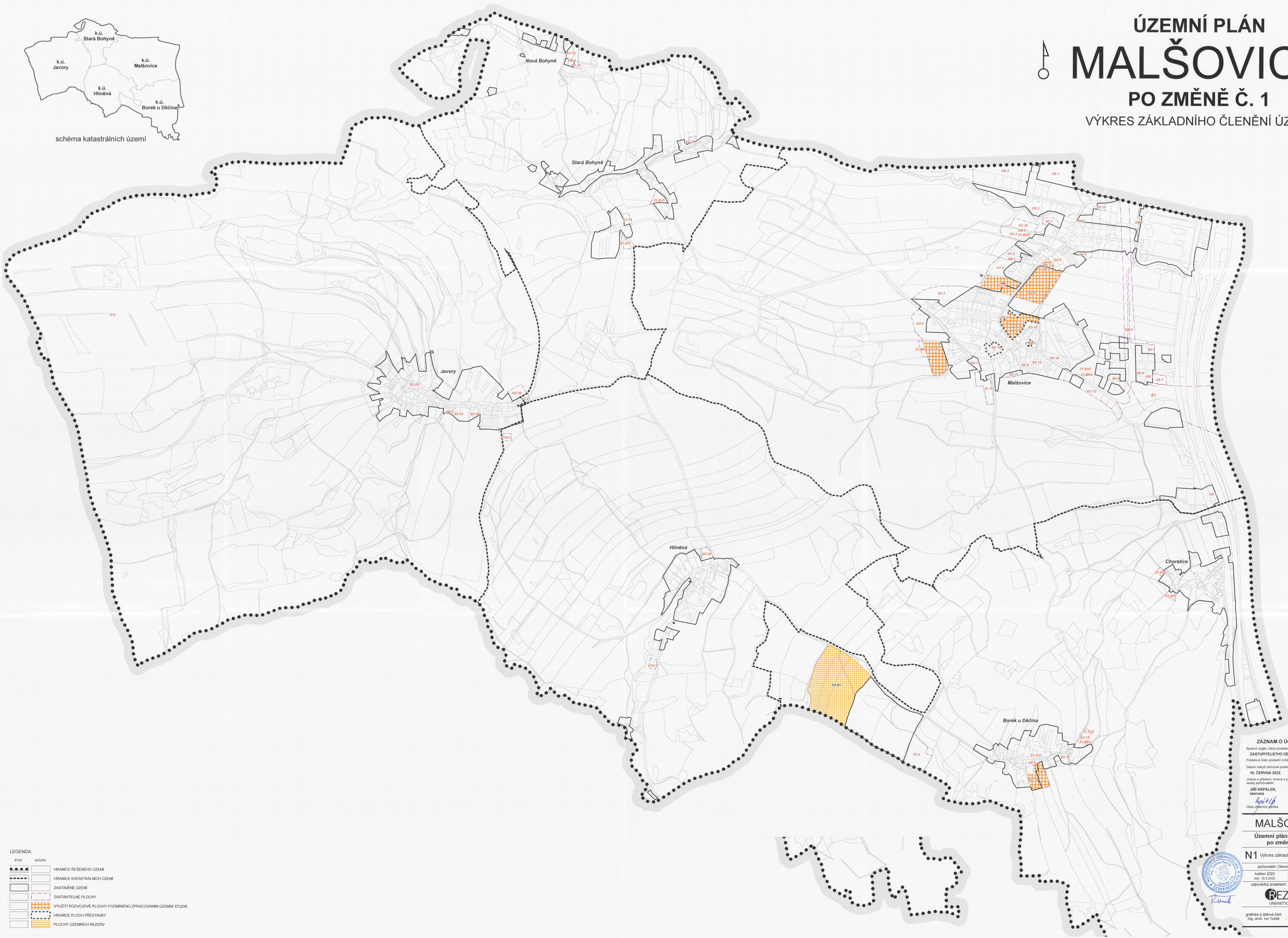


ÚZEMNÍ PLÁN MALŠOVICE PO ZMĚNĚ Č. 1

VÝKRES ZÁKLADNÍHO ČLENĚNÍ ÚZEMÍ



LEGENDA:

| STAV | NÁVRH |
|---------|---|
| ●●●● | HRANICE ŘEŠENÉHO ÚZEMÍ |
| — — — — | HRANICE KATASTRÁLNÍCH ÚZEMÍ |
| ▭ | ZASTAVĚNÉ ÚZEMÍ |
| ▭ | ZASTAVATELNÉ PLOCHY |
| ▭ | VYUŽITÍ ROZVOJOVÉ PLOCHY PODMÍNEČNĚ ZPRACOVÁNÍM ÚZEMNÍ STUDIE |
| ▭ | HRANICE PLOCH PŘESTAVBY |
| ▭ | PLOCHY ÚZEMNÍCH REZERV |

ZÁZNAM O ÚČINNOSTI
 Správní orgán, který poslední změnu vydal:
ZASTUPITELSTVO OBCE MALŠOVICE
 Pořadové číslo poslední změny: 1
 Datum návrhu územního plánu: 16. ČERVENA 2022
 Jméno a příjmení, funkce a podpis oprávněné úřední osoby pořizovatele:
 JARÍ KRPALEK, starosta
 Odkaz územního plánu:

MALŠOVICE
 Územní plán Malšovice
 po změně č. 1

N1 Výkres základního členění území

pořizovatel: Obecní úřad Malšovice
 květen 2022
 1: 5 000
 16. 5. 2022
 odpovědný projektant: Ing. Vladimír Rezník

REZNIK
 URBANISTICKÝ ATELIER

grafická a datová část:
 Ing. arch. Ivo Tušek
UrbaGIS
 www.urbagis.cz