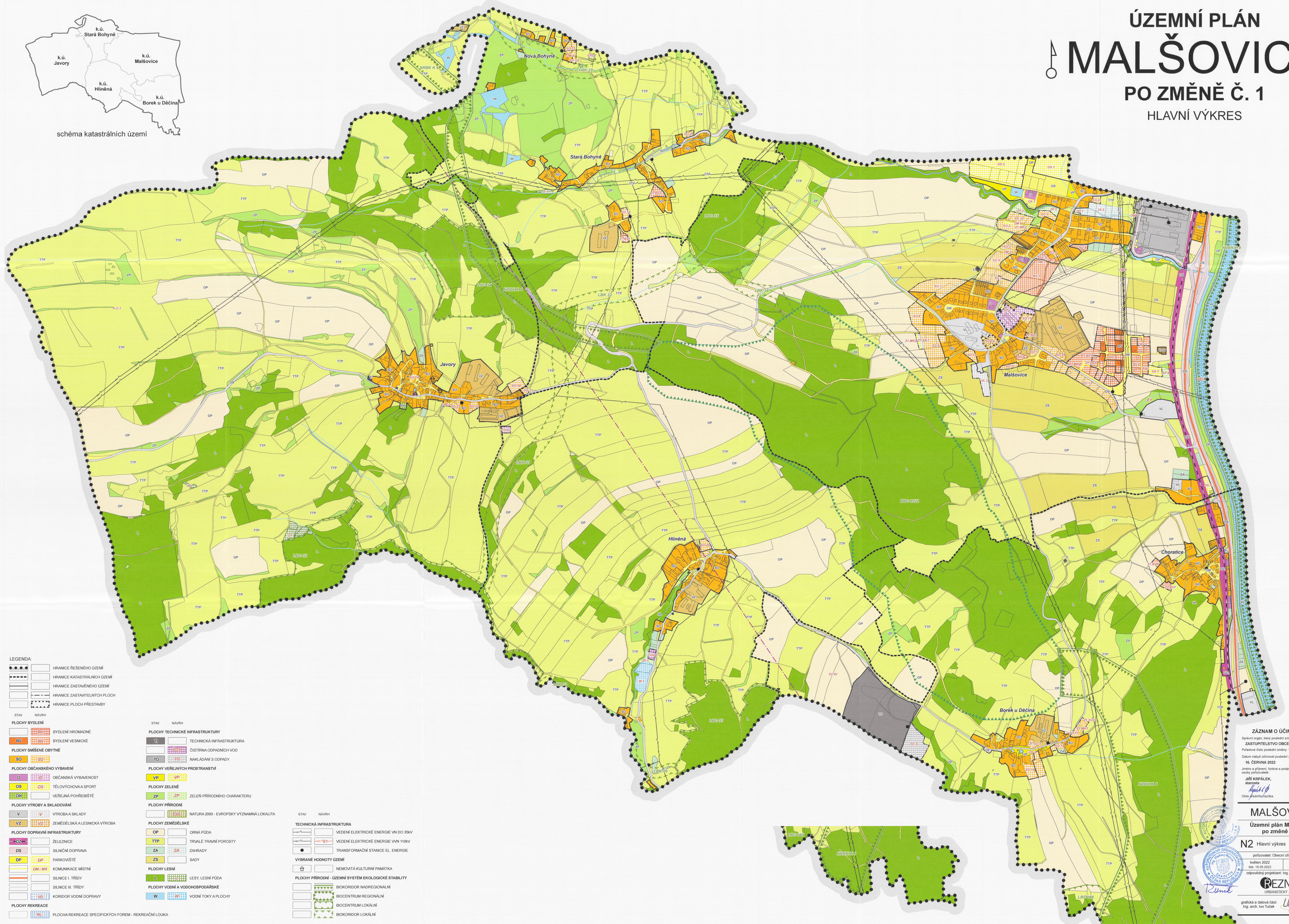


ÚZEMNÍ PLÁN MALŠOVICE PO ZMĚNĚ Č. 1 HLAVNÍ VÝKRES



LEGENDA

—●—●—●—	HRANICE ŘEŠENÉHO ÚZEMÍ	—●—●—●—	HRANICE KATASTRÁLNÍCH ÚZEMÍ
—●—●—●—	HRANICE ZASTAVĚNÉHO ÚZEMÍ	—●—●—●—	HRANICE ZASTAVITELNÝCH PLOCH
—●—●—●—	HRANICE PLOCH PŘESTAVBY		
STAV	NÁVRH	STAV	NÁVRH
PLOCHY BYDLENÍ			
—●—●—●—	BYDLENÍ HROMADNÉ	—●—●—●—	BYDLENÍ VESNICKÉ
PLOCHY SMÍŠENÉ OBYTNÉ			
—●—●—●—	SO	—●—●—●—	SO
PLOCHY OBČANSKÉHO VYBAVENÍ			
—●—●—●—	OBČANSKÁ VYBAVENOST	—●—●—●—	TĚLOVÝCHOVA A SPORT
—●—●—●—	VEREJNÁ POHŘEBIŠTĚ		
PLOCHY VÝROBY A SKLADOVÁNÍ			
—●—●—●—	VYROBA A SKLADY	—●—●—●—	ZEMĚLÉSKÁ A LESNICKÁ VÝROBA
PLOCHY DOPRAVNÍ INFRASTRUKTURY			
—●—●—●—	ŽELEZNICE	—●—●—●—	SILNIČNÍ DOPRAVA
—●—●—●—	PARKOVISTĚ	—●—●—●—	KOMUNIKACE MÍSTNÍ
—●—●—●—	SILNICE I. TŘÍDY	—●—●—●—	SILNICE II. TŘÍDY
—●—●—●—	KORIDOR VODNÍ DOPRAVY		
PLOCHY REKREACE			
—●—●—●—	PLOCHA REKREACE SPECIFICKÝCH FOREM - REKREAČNÍ LOUKA		
PLOCHY TECHNICKÉ INFRASTRUKTURY			
—●—●—●—	TECHNICKÁ INFRASTRUKTURA	—●—●—●—	ČIŠTIRNA ODPADNÍCH VOD
—●—●—●—	NAKLÁDÁNÍ S ODPADY		
PLOCHY VEŘEJNÝCH PROSTRANSTVÍ			
—●—●—●—	VP	—●—●—●—	VP
PLOCHY ZELENÉ			
—●—●—●—	ZELENĚ PŘÍRODNÍHO CHARAKTERU		
PLOCHY PŘÍRODNÍ			
—●—●—●—	NATURA 2000 - EVROPSKY VÝZNAMNÁ LOKALITA		
PLOCHY ZEMĚLÉSKÉ			
—●—●—●—	OP	—●—●—●—	ORNÁ PŮDA
—●—●—●—	TTP	—●—●—●—	TRVALÉ TRÁVNÍ POROSTY
—●—●—●—	ZA	—●—●—●—	ZAHŘADY
—●—●—●—	ZS	—●—●—●—	SADY
PLOCHY LESNÍ			
—●—●—●—	LESY, LESNÍ PŮDA		
—●—●—●—	ZELENĚ PŘÍRODNÍHO CHARAKTERU		
—●—●—●—	W	—●—●—●—	W
TECHNICKÁ INFRASTRUKTURA			
—●—●—●—	VEDENÍ ELEKTRICKÉ ENERGIE VN DO 35kV	—●—●—●—	VEDENÍ ELEKTRICKÉ ENERGIE VVN 110kV
—●—●—●—	TRANSFORMAČNÍ STANICE EL. ENERGIE		
VYBRANÉ HOODNOTY ÚZEMÍ			
—●—●—●—	NEMOVITÁ KULTURNÍ PAMÁTKA		
PLOCHY PŘÍRODNÍ - ÚZEMNÍ SYSTÉM EKOLÓGICKÉ STABILITY			
—●—●—●—	BIOKORIDOR NADREGIONÁLNÍ	—●—●—●—	BIOCENTRUM REGIONÁLNÍ
—●—●—●—	BIOCENTRUM LOKÁLNÍ	—●—●—●—	BIOKORIDOR LOKÁLNÍ

ZÁZNAM O ÚČINNOSTI
Správní orgán, který poslední změnu vydal:
ZASTUPITELSTVO OBCE MALŠOVICE
Pořadové číslo poslední změny: 1
Datum návrhu územního plánovací změny:
16. ČERVENA 2022
Jméno a příjmení, funkce a podpis oprávněného úřední osoby pořizovatele:
Jiří KRPÁLEK,
starosta
Otokar Jiradhořec

MALŠOVICE
Územní plán Malšovice
po změně č. 1
N2 Hlavní výkres
pořizovatel: Obecní úřad Malšovice
květen 2022
1: 5 000
odpovídný projektant: Ing. Vladimír Rezník
REZNIK
URBANISTICKÝ ATELIER
grafická a datová část:
Ing. arch. Ivo Tuček
UrbaGIS
www.urbaGIS.cz