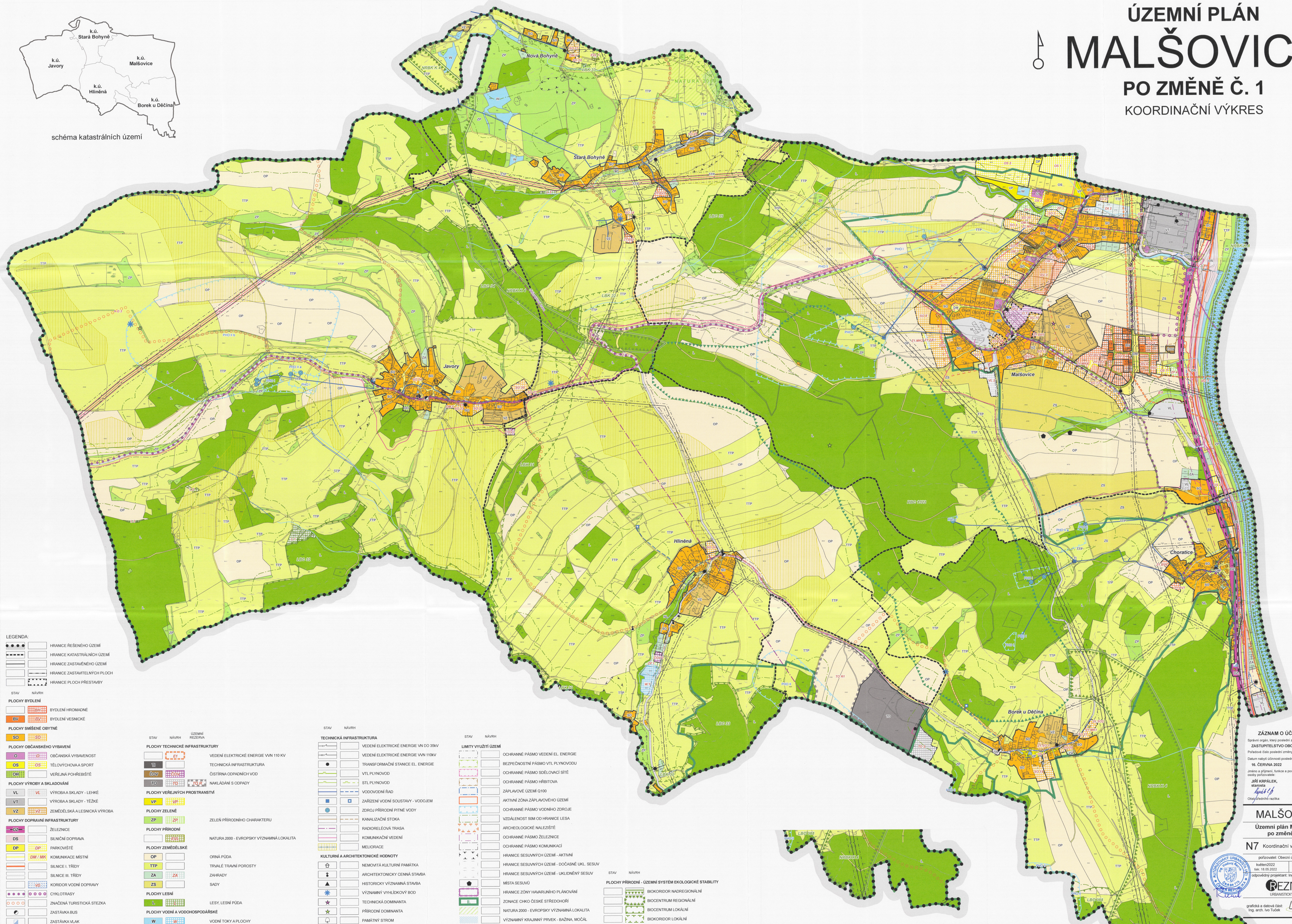


ÚZEMNÍ PLÁN MALŠOVICE

PO ZMĚNĚ Č. 1 KOORDINAČNÍ VÝKRES



schéma katastrálních území



LEGENDA

—●—●—●—	HRANICE ŘEŠENÉHO ÚZEMÍ
—●—●—●—	HRANICE KATASTRÁLNÍCH ÚZEMÍ
—●—●—●—	HRANICE ZASTAVĚNÉHO ÚZEMÍ
—●—●—●—	HRANICE ZASTAVITELNÝCH PLOCH
—●—●—●—	HRANICE PLOCH PŘESTAVBY

STAV NÁVRH

PLOCHY BYDLENÍ

OP	BYDLENÍ HROMADNÉ
BV	BYDLENÍ VESNICKÉ

PLOCHY SMÍŠENÉ OBYTNÉ

SO	
----	--

PLOCHY OBČANSKÉHO VYBAVENÍ

O	OBČANSKÁ VYBAVENOST
OS	TĚLOVÝCHOVA A SPORT
OPH	VEŘEJNÁ POHŘEBIŠTĚ

PLOCHY VÝROBY A SKLADOVÁNÍ

VL	VÝROBA A SKLADY - LEHKÉ
VT	VÝROBA A SKLADY - TĚŽKÉ
VZ	ZEMĚDĚLSKÁ A LESNICKÁ VÝROBA

PLOCHY DOPRAVNÍ INFRASTRUKTURY

DZ	ŽELEZNICE
DS	SILNIČNÍ DOPRAVA
DP	PARKOVISTĚ
DM / MK	KOMUNIKACE MÍSTNÍ
	SILNICE I. TŘÍDY
	SILNICE III. TŘÍDY
	KORIDOR VODNÍ DOPRAVY
	CYKLOTRASY
	ZNAČENÁ TURISTICKÁ STEZKA
	ZASTÁVKA BUS
	ZASTÁVKA VLAK

STAV NÁVRH ÚZEMNÍ REZERVA

PLOCHY TECHNICKÉ INFRASTRUKTURY

TE	VEDENÍ ELEKTRICKÉ ENERGIE VN 110 KV
TI	TECHNICKÁ INFRASTRUKTURA
GOV	ČIŠTÍRNA ODPADNÍCH VOD
TO	NAKLÁDÁNÍ S ODPADY

PLOCHY VEŘEJNÝCH PROSTRANSTVÍ

VP	
ZP	ZEMĚDĚLSKÁ A LESNICKÁ VÝROBA
ZP	ZELENĚ PŘÍRODNÍ
	ZELENĚ PŘÍRODNÍHO CHARAKTERU
	NATURA 2000 - EVROPSKÝ VÝZNAMNÁ LOKALITA

PLOCHY ZEMĚDĚLSKÉ

OP	ORNÁ PŮDA
TTP	TRVALÉ TRAVNÍ POROSTY
ZA	ZAHRADY
ZS	SADY

PLOCHY LESNÍ

	LESY, LESNÍ PŮDA
--	------------------

PLOCHY VODNÍ A VODOHOSPODÁŘSKÉ

W	VODNÍ TOKY A PLOCHY
---	---------------------

STAV NÁVRH

TECHNICKÁ INFRASTRUKTURA

	VEDENÍ ELEKTRICKÉ ENERGIE VN DO 35kV
	VEDENÍ ELEKTRICKÉ ENERGIE VN 110kV
	TRANSFORMAČNÍ STANICE EL. ENERGIE
	VTL PLYNOVOD
	STL PLYNOVOD
	VODOVODNÍ ŘAD
	ZARÍZENÍ VODNÍ SOUSTAVY - VODOJEM
	ZDROJ PŘÍRODNÍ PITNÉ VODY
	KANALIZAČNÍ STOKA
	RADIOTELEOVÁ TRASA
	KOMUNIKAČNÍ VEDENÍ
	MELIORACE

KULTURNÍ A ARCHITECTONICKÉ HODNOTY

	NEMOVITÁ KULTURNÍ PAMÁTKA
	ARCHITECTONICKÝ CENNÁ STAVBA
	HISTORICKÝ VÝZNAMNÁ STAVBA
	VÝZNAMNÝ VÝHLÍDKOVÝ BOD
	TECHNICKÁ DOMINANTA
	PŘÍRODNÍ DOMINANTA
	PAMÁTNÝ STROM

STAV NÁVRH

LIMITY VYUŽITÍ ÚZEMÍ

	CHRANĚNÉ PÁSMO VEDENÍ EL. ENERGIE
	BEZPEČNOSTNÍ PÁSMO VTL PLYNOVODU
	CHRANĚNÉ PÁSMO SÍDELNÍ SÍTĚ
	CHRANĚNÉ PÁSMO HRBITOVÁ
	ZAPLAVOVÉ ÚZEMÍ Q100
	AKTIVNÍ ZÓNA ZAPLAVOVÉHO ÚZEMÍ
	CHRANĚNÉ PÁSMO VODNÍHO ZDROJE
	VZDÁLENOST 50M OD HRANICE LESA
	ARCHEOLOGICKÉ NALEZŠTĚ
	CHRANĚNÉ PÁSMO ŽELEZNICE
	CHRANĚNÉ PÁSMO KOMUNIKACE
	HRANICE SESUVNÝCH ÚZEMÍ - AKTIVNÍ
	HRANICE SESUVNÝCH ÚZEMÍ - DOČASNÉ UKL. SESUV
	HRANICE SESUVNÝCH ÚZEMÍ - UKLIDNĚNÝ SESUV
	MÍSTA SESUVŮ
	HRANICE ZÓNY HAVARIJNÍHO PLÁNOVÁNÍ
	ZONACE CHKO ČESKÉ STŘEDOHŘÍ
	NATURA 2000 - EVROPSKÝ VÝZNAMNÁ LOKALITA
	VÝZNAMNÝ KRAJINNÝ PRVEK - BAŽINA, MOČÁL

STAV NÁVRH

PLOCHY PŘÍRODNÍ - ÚZEMNÍ SYSTÉM EKOLOGICKÉ STABILITY

	BIOKORIDOR NADREGIONÁLNÍ
	BIOCENTRUM REGIONÁLNÍ
	BIOCENTRUM LOKÁLNÍ
	BIOKORIDOR LOKÁLNÍ

ZÁZNAM O ÚČINNOSTI
Správní orgán, který poslední změnu vydal:
ZASTUPITELSTVO OBCE MALŠOVICE
Požadováno číslo poslední změny: 1
Datum nabytí účinnosti poslední změny:
18. ČERVENA 2022
Jméno a příjmení funkce a podpis oprávněné úřední osoby pořizovatele:
JIRÍ KRPALEK, starosta
[Podpis]
Obec Malšovice

MALŠOVICE
Územní plán Malšovice po změně č. 1
N7 Koordináční výkres
provozovatel: Obec Malšovice
květen 2022
isk: 18.05.2022
odpovědný projektant: Ing. Vladimír Řezník
REZNÍK
URBANISTICKÝ ATELIER
grafická a dotazová část:
Ing. arch. Ivo Tuček
UrbGIS
www.urbgis.cz