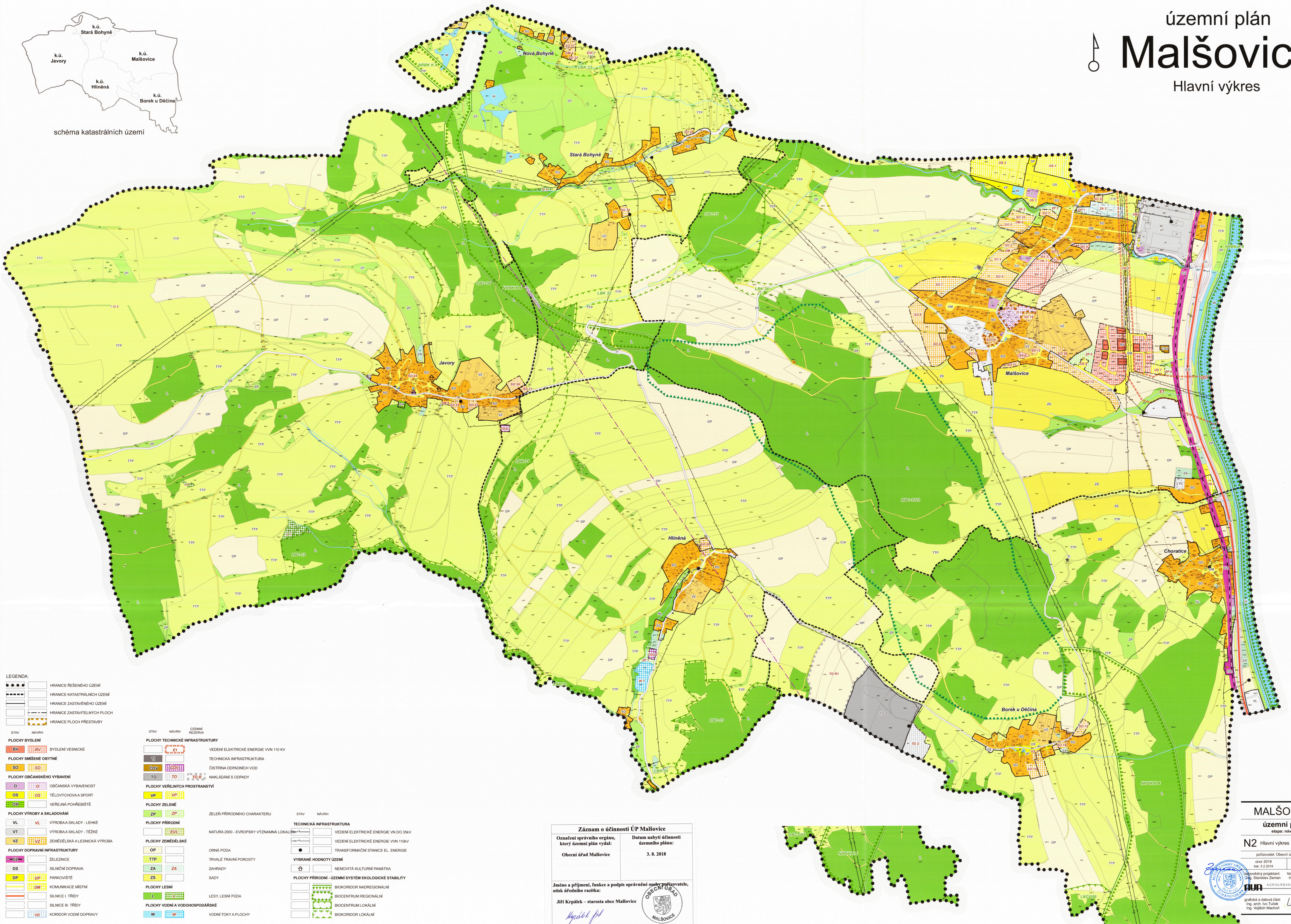


územní plán
Mašovice
 Hlavní výkres



schéma katastrálních území



LEGENDA:

●●●●	HRANICE ŘEŠENÉHO ÚZEMÍ
—	HRANICE KATASTRÁLNÍCH ÚZEMÍ
—	HRANICE ZASTAVĚNÉHO ÚZEMÍ
—	HRANICE ZASTAVITELNÝCH PLOCH
—	HRANICE PLOCH PŘESTAVBY

STAV NÁVRH

■	BYDLENÍ VEŠNICKÉ
■	PLOCHY SMÍŠENÉ OBYTNÉ
■	PLOCHY OBYČNÉHO VYBAVENÍ
■	OBČANSKÁ VYBAVENOST
■	TĚLOVÝCHOVA A SPORT
■	VEREJNÁ POHRĚBIŠTĚ
■	PLOCHY VÝROBY A SKLADOVÁNÍ
■	VÝROBA A SKLADY - LEHKÉ
■	VÝROBA A SKLADY - TĚŽKÉ
■	ZEMĚDĚLSKÁ A LESNICKÁ VÝROBA
■	PLOCHY DOPRAVNÍ INFRASTRUKTURY
■	ŽELEZNICE
■	SILNIČNÍ DOPRAVA
■	PARKOVIŠTĚ
■	KOMUNIKACE MÍSTNÍ
■	SILNICE I. TŘÍDY
■	SILNICE III. TŘÍDY
■	KORIDOR VODNÍ DOPRAVY

STAV NÁVRH ÚZEMNÍ REKONSTRUKCE

■	VEDENÍ ELEKTRICKÉ ENERGIE VVN 110 kV
■	TECHNICKÁ INFRASTRUKTURA
■	ČIŠTÍRNA ODPADNÍCH VOD
■	NAKLÁDÁNÍ S ODPADY

PLOCHY VEŘEJNÝCH PROSTRANSTVÍ

■	ZELENĚ PŘÍRODNÍHO CHARAKTERU
---	------------------------------

PLOCHY ZELENÉ

■	ZELENĚ PŘÍRODNÍHO CHARAKTERU
---	------------------------------

PLOCHY PŘÍRODNÍ

■	NATURA 2000 - EVROPSKÝ VÝZNAMNÁ LOKALITA
■	ORNÁ PŮDA
■	TRVALE TRAVNÍ POROSTY
■	ZAHRADY
■	SADY

PLOCHY ZEMĚDĚLSKÉ

■	OP
■	TTP
■	ZA
■	ZS

PLOCHY LESNÍ

■	LESY, LESNÍ PŮDA
---	------------------

PLOCHY VODNÍ A VODOHOSPODÁŘSKÉ

■	VODNÍ TOKY A PLOCHY
---	---------------------

STAV NÁVRH

■	VEDENÍ ELEKTRICKÉ ENERGIE VN DO 35kV
■	VEDENÍ ELEKTRICKÉ ENERGIE VVN 110kV
■	TRANSFORMAČNÍ STANICE EL. ENERGIE
■	NEMOVITÁ KULTURNÍ PAMÁTKA
■	PLOCHY PŘÍRODNÍ - ÚZEMNÍ SYSTÉM EKOLOGICKÉ STABILITY
■	BIOKORIDOR NADREGIONÁLNÍ
■	BIOCENTRUM REGIONÁLNÍ
■	BIOCENTRUM LOKÁLNÍ
■	BIOKORIDOR LOKÁLNÍ

Záznam o účinnosti ÚP Mašovice

Označení správního orgánu, který územní plán vydal: **Obecní úřad Mašovice**

Datum nabytí účinnosti územního plánu: **3. 8. 2018**

Jméno a příjmení, funkce a podpis oprávněné osoby pořizovatele, otisk úředního razítka:
 Jiří Krpálek – starosta obce Mašovice

MALŠOVICE
 územní plán
 etapa: návrh

N2 Hlavní výkres

pořizovatel: Obecní úřad Mašovice
 únor 2018
 rev. 5.2.2018

1: 5 000

projektant: Ing. Stanislav Zeman
 hlavní projektant: Ing. Vladimír Rázník
 zpracovatel: Ing. Vladimír Rázník

grafická a datová část:
 Ing. arch. Ivo Tušek
 Ing. Vojtěch Machoň