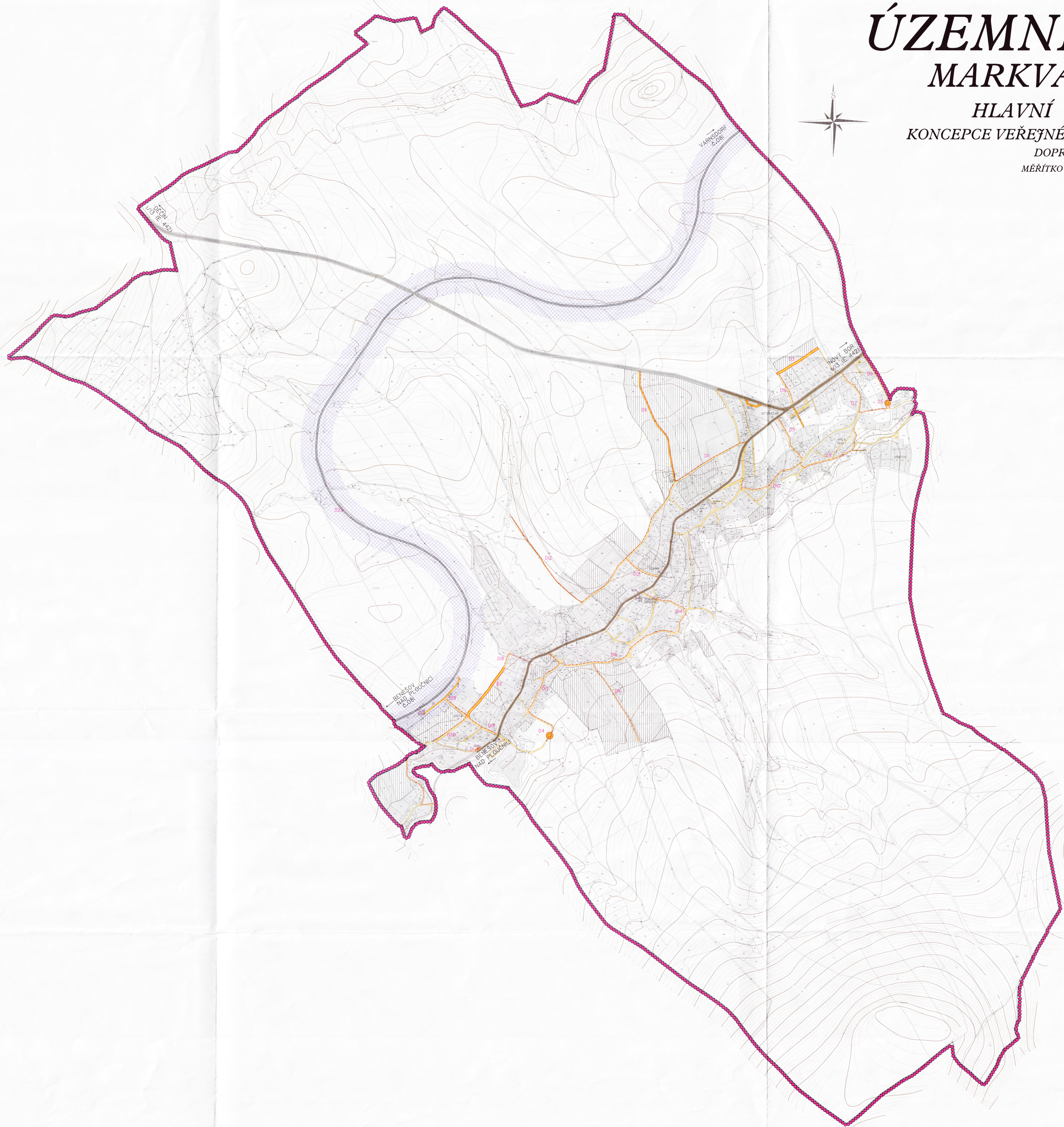
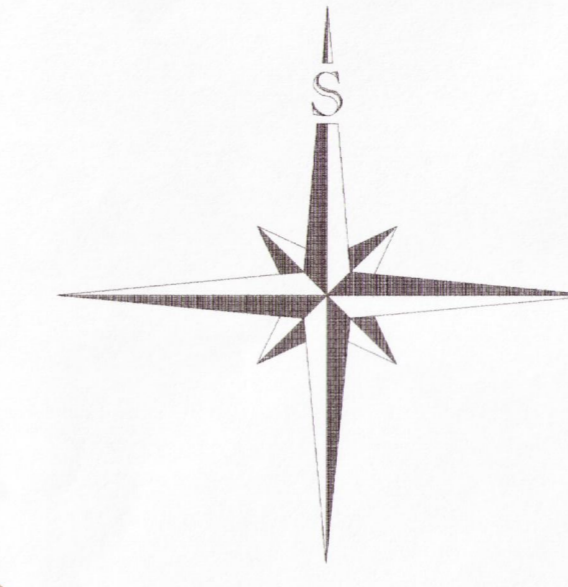


ÚZEMNÍ PLÁN MARKVARTICE

HLAVNÍ VÝKRES
KONCEPCE VEŘEJNÉ INFRASTRUKTURY
DOPRAVA
MĚŘÍTKO 1 : 5 000



LEGENDA:

PLOCHY STABILIZOVANÉ	PLOCHY ZMĚN	
		HRANICE REŠENÉHO ÚZEMÍ = HRANICE OBCE
		ZASTAVĚNÉ ÚZEMÍ
		ZASTAVITELNÉ PLOCHY
		ŽELEZNICE
		KORIDOR ŽELEZNIČNÍ TRATI
		NÁDRAŽÍ
		SILNICE I. TŘÍDY
		SILNICE II. TŘÍDY
		MÍSTNÍ SBĚRNÉ KOMUNIKACE
		MÍSTNÍ OBSLUŽNÉ KOMUNIKACE
		ÚČELOVÉ KOMUNIKACE
		OBRAZISŤE
		ROZŠŘENÍ KOMUNIKACE
		PARKOVIŠTĚ
		AUTOBUSOVÁ ZASTÁVKA
		ČASOVÁ DOSTUPNOST K AUTOBUSOVÉ ZASTÁVCE (5 min., 8min.)

ZÁZNAM O ÚČINNOSTI ÚZEMNÍHO PLÁNU MARKVARTICE

A) SPRÁVNÍ ORGÁN, KTERÝ ÚZEMNÍ PLÁN VYDAL: Zastupitelstvo obce Markvartice	
B) DATUM VYDÁNÍ: 9.6.2018 usnesením zastupitelstva 20.6.2018 vyhlášením veřejné vyhlášky DATUM NABÝTÍ ÚČINNOSTI: 5.7.2018	ČÍSLO JEDNACÍ: Z 99/2018 OSL/69220/2018/Sp
C) JMÉNO A PRŮJEMNÉ FUNKCE OPRAVNĚNÉ OSOBY POŘIZOVATEL: Ing. Alena Šinglová vedoucí oddělení Úřad územního plánování odbor stavební úřad Magistrát města Děčín	MAGISTRÁT MĚSTA DĚČÍN odbor stavební úřad Úřad územního plánování RAZÍTKO A PODPIS
POŘIZOVATEL: Magistrát města Děčína - odbor stavební úřad, Úřad územního plánování	
PROJEKTANT URBANISTICKÉ ČÁSTI: 	AGROURBANISTICKÝ ATÉLIER
ODPOVĚDNÝ PROJEKTANT: ING. STANISLAV ZEMAN	
DIGITÁLNÍ ZPRACOVÁNÍ: 	
NÁZEV AKCE: ÚZEMNÍ PLÁN MARKVARTICE	NÁVH: 5.2018 DATUM: 5.2018 MĚŘÍTKO: 1:5 000 FORMÁT: A0
NÁZEV VÝKRESU: KONCEPCE VEŘEJNÉ INFRASTRUKTURY - DOPRAVA ČÁST DOKUMENTACE ÚZEMNÍ PLÁN	ČÍSLO VÝKRESU: ČÍSLO PÁŘE: 4