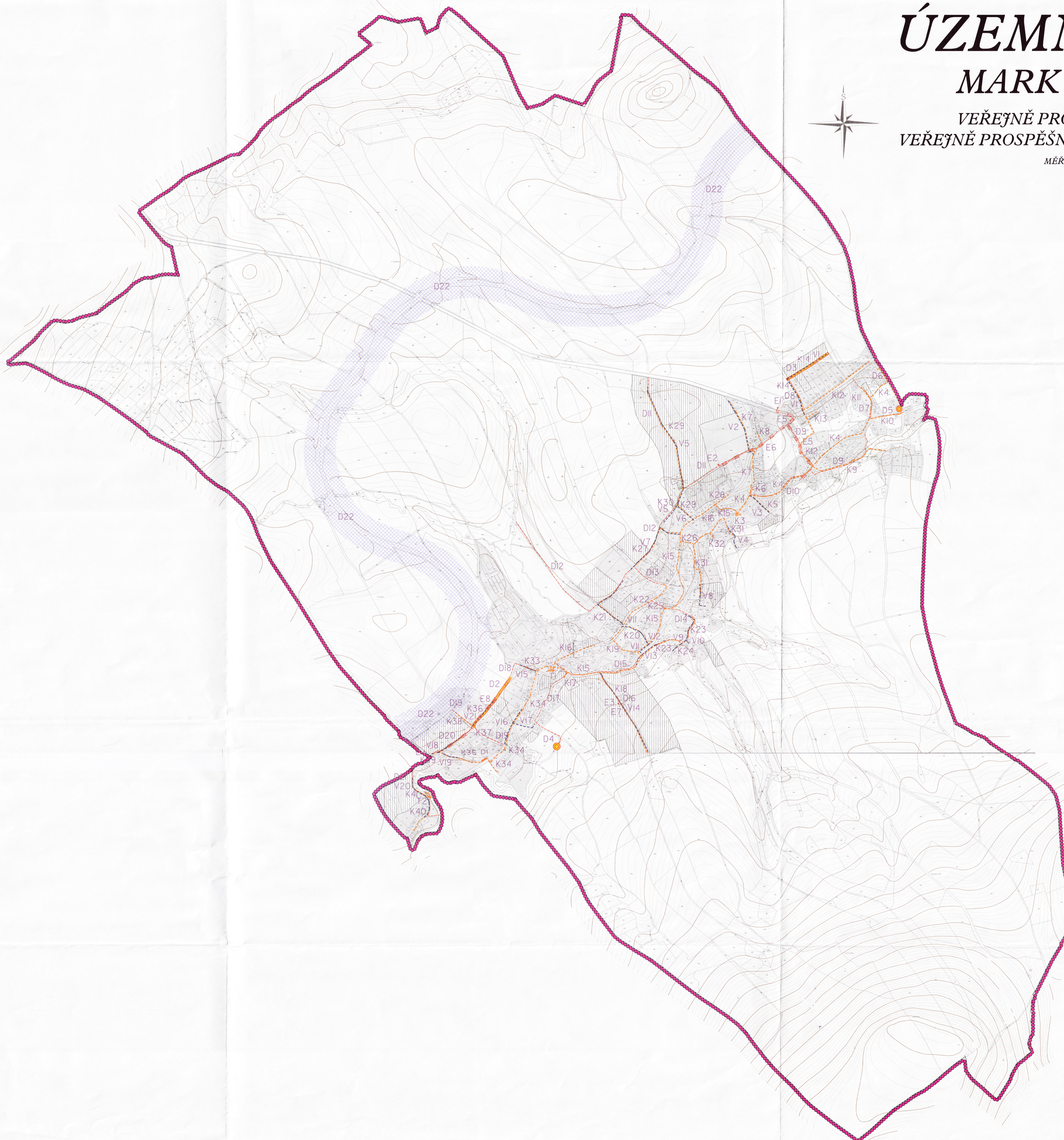
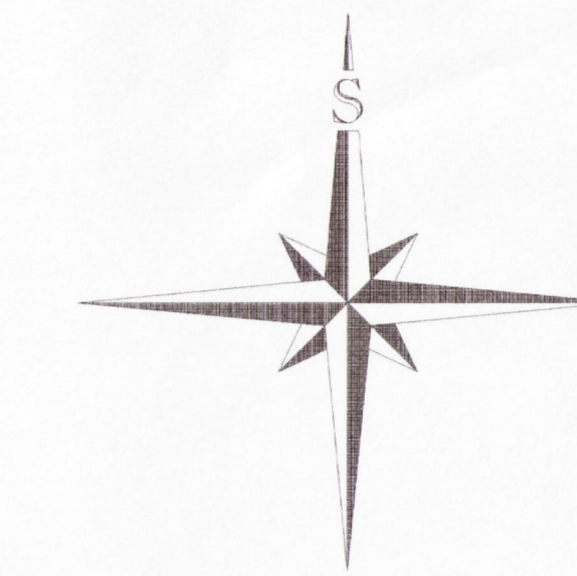


ÚZEMNÍ PLÁN MARKVARTICE

VEŘEJNĚ PROSPĚŠNÉ STAVBY,
VEŘEJNĚ PROSPĚŠNÁ OPATŘENÍ A ASANACE

MĚŘÍTKO 1 : 5 000



LEGENDA:

PLOCHY STABILIZOVANÉ	PLOCHY ZNĚN	
		HRANICE ŘEŠENÉHO ÚZEMÍ = HRANICE OBCE
		ZASTAVĚNÉ ÚZEMÍ
		ZASTAVITELNÉ PLOCHY

PLOCHY A KORIDORY S MOŽNOSTÍ VYVLASTNĚNÍ
I UPLATNĚNÍ PŘEDKUPNÍHO PRÁVA
(DLE §170 A §101 ZÁKONA č.183/2006 Sb.)

VEŘEJNĚ PROSPĚŠNÉ STAVBY

• DOPRAVA

	AUTOBUSOVÁ ZASTÁVKA	D1
	MÍSTNÍ KOMUNIKACE	D2-D3
	OBRATÍŠTĚ	D4-D5
	ROZŠŘENÍ KOMUNIKACE	D6-D21

• TECHNICKÁ INFRASTRUKTURA

	KABELOVÉ VEDENÍ ELEKTRICKÉ ENERGIE 35 kV	E5 - E8
	TRAFOSTANICE	E1 - E4
	VODOVODNÍ POTRUBÍ	V1 - V21
	KANALIZAČNÍ POTRUBÍ	K4 - K41
	ČIŠTÍRNA ODPADNÍCH VOD (ČOV)	T1 - T2
	ČERPAČÍ STANICE ODPADNÍCH VOD (ČS)	K3

PLOCHY A KORIDORY S MOŽNOSTÍ VYVLASTNĚNÍ
(DLE §170 ZÁKONA č.183/2006 Sb.)

	KORIDOR ŽELEZNIČNÍ TRATI	D22
--	--------------------------	-----

ZÁZNAM O ÚČINNOSTI ÚZEMNÍHO PLÁNU MARKVARTICE

A) SPRÁVNÍ ORGÁN, KTERÝ ÚZEMNÍ PLÁN VYDAL:
Zastupitelstvo obce Markvartice

B) DATUM VYDÁNÍ: 9.6.2011 usnesením zastupitelstva
20.6.2011 vyvěšením veřejné vyhlášky
DATUM NABYTÍ ÚČINNOSTI: 5.7.2011

ČÍSLO JEDNACÍ: 2/99/2011
OSU/69220/2011/Sq

CIJMNĚ A PŘÍMĚNÍ, FUNKCE OPRAVNĚNÉ OSOBY
PORIZOVATEL:
Ing. Alena Singulová
vedoucí oddělení Úřad územního plánování
odbor stavební úřad
Magistrát města Děčína

MAGISTRÁT MĚSTA DĚČÍN
Úřad územního plánování

RAZÍTKO A PODPIS

PORIZOVATEL:
Magistrát města Děčína - odbor stavební úřad, Úřad územního plánování

PROJEKTANT URBANISTICKÉ ČÁSTI:

ODPOVĚDNÝ PROJEKTANT:
ING. STANSLAV ZEMAN

DIGITÁLNÍ ZPRACOVÁNÍ:

NÁZEV AKCE:
ÚZEMNÍ PLÁN MARKVARTICE

DATUM: 5/2011

MĚŘÍTKO: 1:5.000

FORMÁT: A0

NÁZEV VÝKRESU: VEŘEJNĚ PROSPĚŠNÉ STAVBY,
VEŘEJNĚ PROSPĚŠNÁ OPATŘENÍ A ASANACE

ČÍSLO VÝKRESU: 9

ČÁST DOKUMENTACE: ÚZEMNÍ PLÁN