

ÚZEMNÍ PLÁN MARKVARTICE

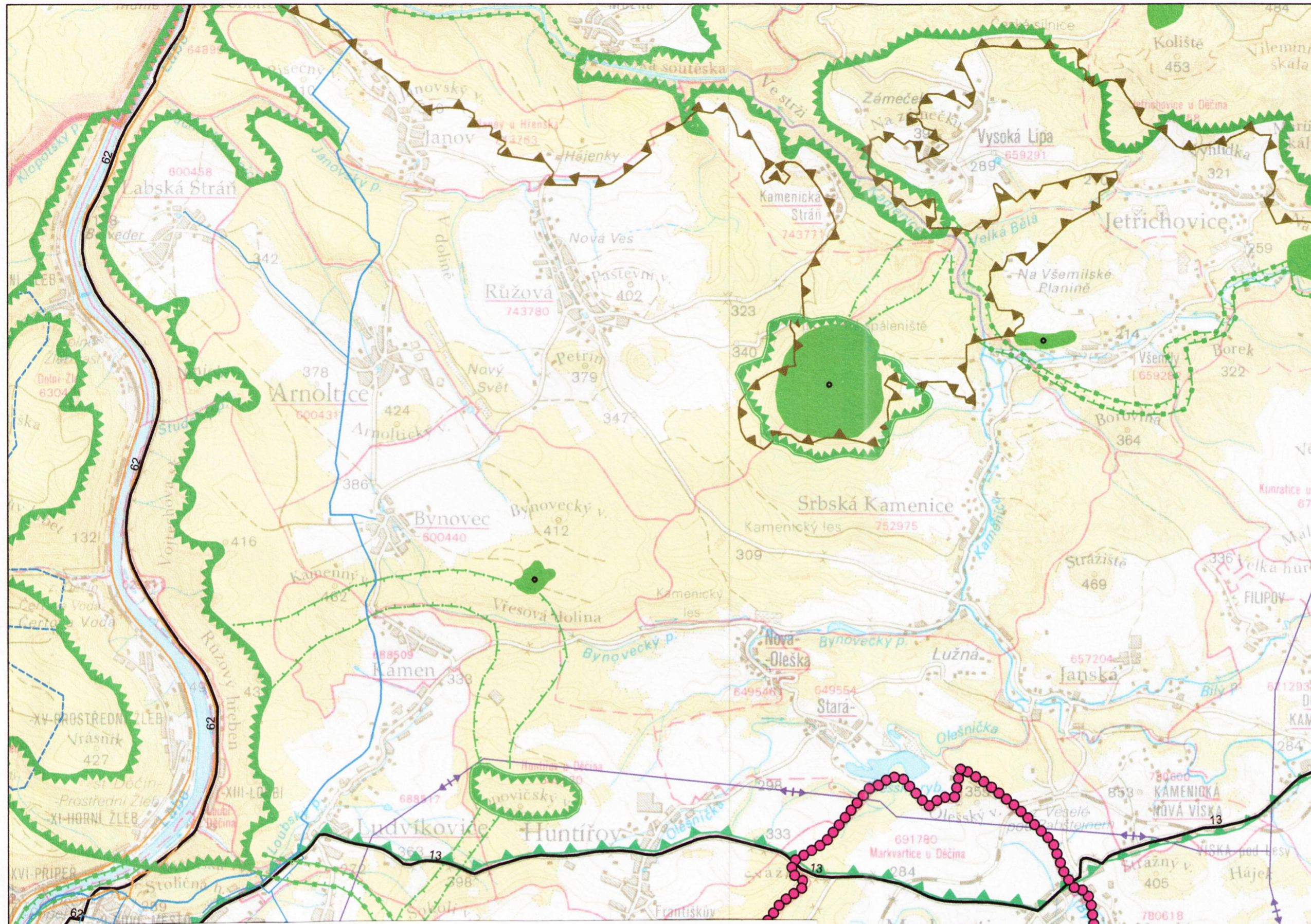
ŠIRŠÍ VZTAHY
MĚŘÍTKO: 1:50 000

LEGENDA:

STAV	NÁVRH	
		HRANICE ŘEŠENÉHO ÚZEMÍ
		MALOPLOŠNÁ ZVLÁŠTĚ CHRÁNĚNÁ ÚZEMÍ
		BIOKORIDORY NADREGIONÁLNÍHO VÝZNAMU
		BIOKORIDORY REGIONÁLNÍHO VÝZNAMU
		BIOCENTRA NADREGIONÁLNÍHO VÝZNAMU
		BIOCENTRA REGIONÁLNÍHO VÝZNAMU
		HRANICE NP ČESKÉ ŠVÝCARSKO
		HRANICE CHKO
		PÁSMA HYGIENICKÉ OCHRANY VODNÍCH ZDROJŮ II. STUPNĚ
		ZÁTOPOVÉ ÚZEMÍ-Q ₁₀₀
		SILNICE I.TŘÍDY
		SILNICE II.TŘÍDY
		ŽELEZNIČNÍ TRÁŤ
		HLAVNÍ ROZVODY PITNÉ VODY
		ÚPRAVNÝ VODY
		TRANSFORMOVNY
		ELEKTRICKÁ VEDENÍ - 110 KV
		VYSOKOTLAKÝ PLYNOVOD, REGULAČNÍ STANICE



ZPRACOVATEL:
AUA AGROURBANISTICKÝ ATELÉR
PRAHA 6, ŠUMBEROVA 8
IČO: 14938634



ZÁZNAM O ÚČINNOSTI ÚZEMNÍHO PLÁNU MARKVARTICE

A) SPRÁVNÍ ORGÁN, KTERÝ ÚZEMNÍ PLÁN VYDAL: Zastupitelstvo obce Markvartice	
B) DATUM VYDÁNÍ: 9.6.2011 usnesením zastupitelstva 20.6.2011 vyvěšením veřejné vyhlášky DATUM NABYTÍ ÚČINNOSTI: 5.7.2011	ČÍSLO JEDNACÍ: Z 99/2011 OSU/69220/2011/Sg
C) JMÉNO A PŘÍJMENÍ, FUNKCE OPRAVNĚNÉ OSOBY POŘIZOVATELE: Ing. Alena Singolová vedoucí oddělení Úřad územního plánování odbor stavební úřad Magistrát města Děčín	MAGISTRÁT MĚSTA DĚČÍN Odbor stavební úřad Úřad územního plánování -3- RAŽÍTKO A PODPIS

