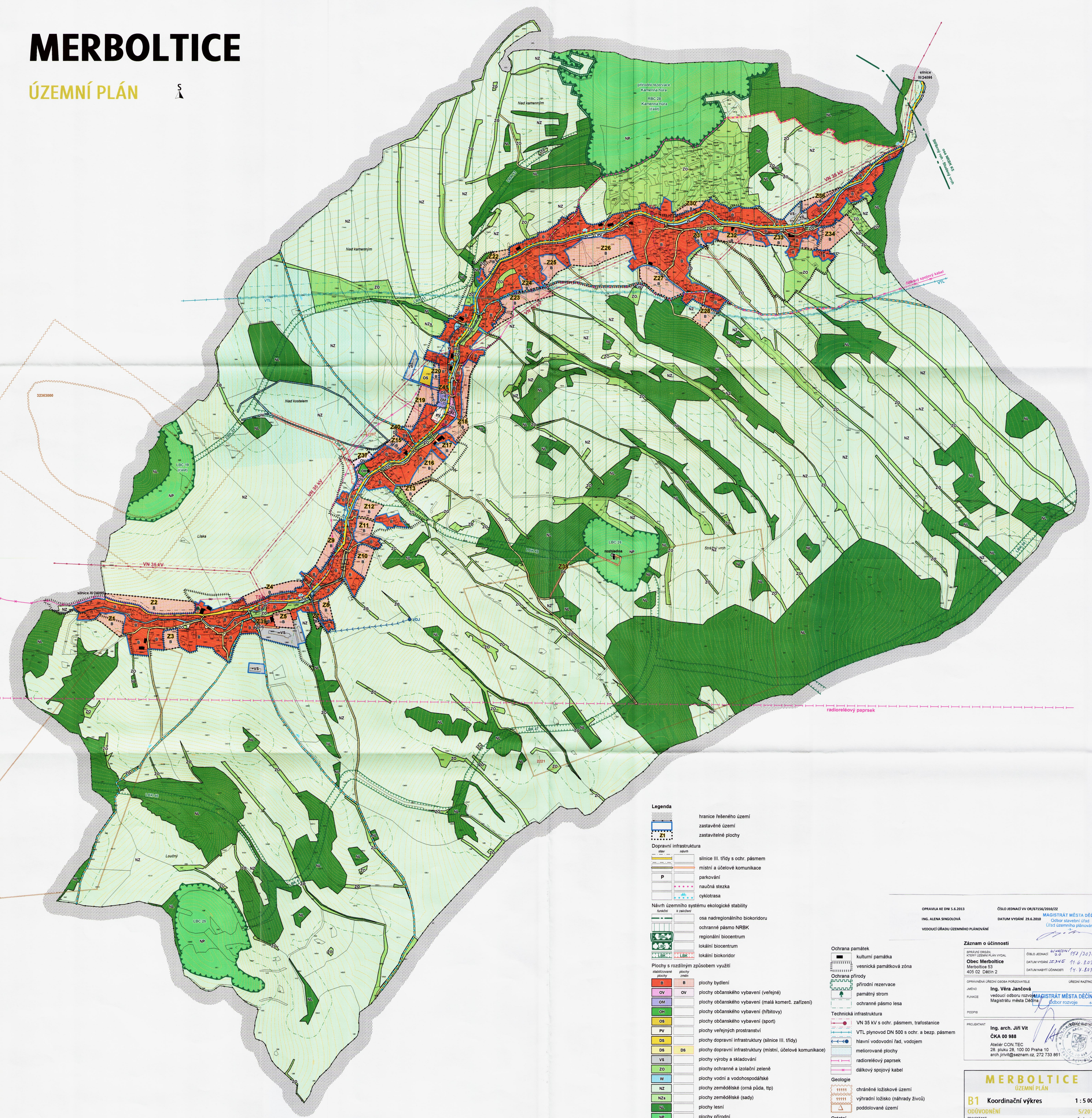


# MERBOLTICE

## ÚZEMNÍ PLÁN



**Legenda**

	hranice řešeného území
	zastavěné území
	zastavitelné plochy
<b>Dopravní infrastruktura</b>	
	silnice III. třídy s ochr. pásmem
	místní a účelové komunikace
	parkování
	naučná stezka
	cyklotrasa
<b>Návrh územního systému ekologické stability</b>	
	osa nadregionálního biokoridoru
	ochranné pásmo NRBK
	regionální biocentrum
	lokální biocentrum
	lokální biokoridor
<b>Plochy s rozdílným způsobem využití</b>	
	B plochy bydlení
	OV plochy občanského vybavení (veřejné)
	OM plochy občanského vybavení (malá komerč. zařízení)
	OH plochy občanského vybavení (hřbitovy)
	OS plochy občanského vybavení (sport)
	PV plochy veřejných prostranství
	DS plochy dopravní infrastruktury (silnice III. třídy)
	DS plochy dopravní infrastruktury (místní, účelové komunikace)
	VS plochy výroby a skladování
	ZO plochy ochranné a izolační zeleně
	W plochy vodní a vodohospodářské
	NZ plochy zemědělské (orná půda, ttp)
	NZs plochy zemědělské (sady)
	NL plochy lesní
	NP plochy přírodní
celé katastrální území Merboltice je ve III. zóně CHKO České středohoří	

**Ochrana památek**

	kulturní památka
	vesnická památková zóna
<b>Ochrana přírody</b>	
	přírodní rezervace
	památný strom
	ochranné pásmo lesa
<b>Technická infrastruktura</b>	
	VN 35 kV s ochr. pásmem, trafostanice
	VTL plynovod DN 500 s ochr. a bezp. pásmem
	hlavní vodovodní řad, vodojem
	meliorované plochy
	radioreléový paprsek
	dálkový spojový kabel
<b>Geologie</b>	
	chráněné ložiskové území
	výhradní ložisko (náhrady živců)
	poddolované území
<b>Ostatní</b>	
	OP hřbitova

OPRAVILA KE DNE 5.6.2013  
ING. ALENA SINGLOVÁ  
VEDOUcí ÚŘADU ÚZEMNÍHO PLÁNOVÁNÍ

ČÍSLO JEDNACÍ VV OR/67156/2010/12  
DATUM VYDÁNÍ 29.6.2010  
MAGISTRÁT MĚSTA DEČÍN  
Odbor stavební úřad  
Úřad územního plánování

**Záznam o účinnosti**

SPRAVNÍ ORGÁN KTERÝ ÚZEMNÍ PLÁN VYDAL Obec Merboltice Marsbůtkova 53 405 02 Dečín 2	ČÍSLO JEDNACÍ 2.0 152/2010 11.6.2010 14.4.2010	UŘEDNÍ RAZÍTKO MAGISTRÁT MĚSTA DEČÍN Odbor rozvoje
---	--	--

OPRAVILÁRNA UŘEDNÍ ODBOR PORADYVATELE  
Jméno Ing. Věra Jančová  
Funkce vedoucí odboru rozvoje  
Magistrátu města Dečína  
Podpis

PROJEKTANT  
Ing. arch. Jiří Vit  
ČKA 00 988  
Ateliér CON.TEC  
28. pluku 28, 100 00 Praha 10  
arch.jiriv@seznam.cz, 272 733 861

**MERBOLTICE**  
ÚZEMNÍ PLÁN

**B1** Koordinační výkres 1 : 5 000

ODPOVĚDNĚNÍ 5/2010

PROJEKTANT: Ing. arch. Jiří Vit - Ateliér CON.TEC  
28. pluku 28, 100 00 Praha 10, tel./fax: 272 733 861

Spoluautor: Mgr. Ing. arch. Zdeněk Černý  
Ing. arch. Hana Černá