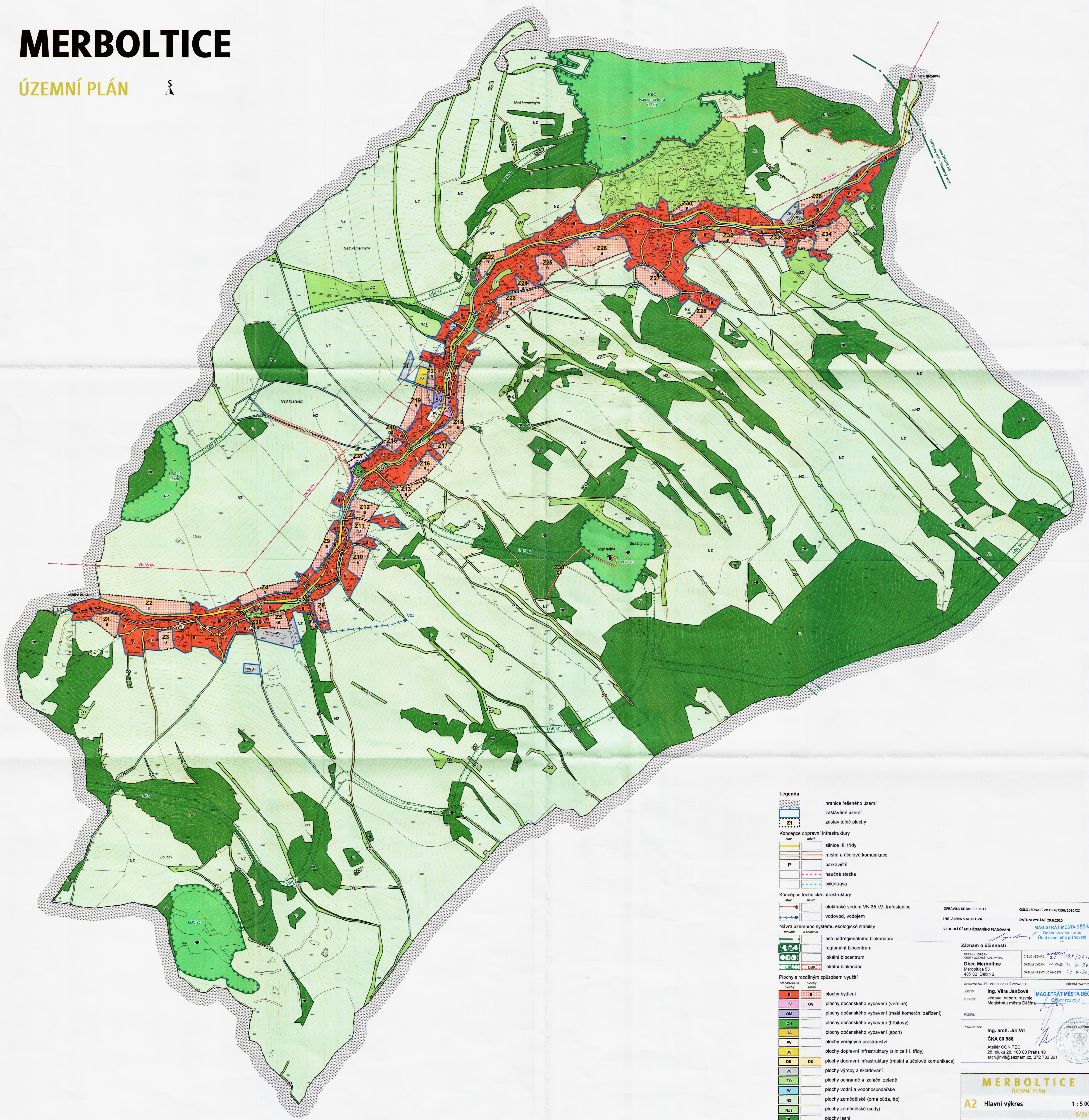


MERBOLTICE

ÚZEMNÍ PLÁN



Legenda

- hranice řešeného území
- zastavěné území
- zastavitelné plochy

Koncepce dopravní infrastruktury

- stav
- nově
- silnice III. třídy
- místní a účelové komunikace
- parkoviště
- naučná stezka
- cyklotrasa

Koncepce technické infrastruktury

- stav
- nově
- elektrické vedení VN 35 kV, trafostanice
- vodovod, vodojem

Návrh územního systému ekologické stability

- stav
- nově
- osa nadregionálního biokoridoru
- regionální biocentrum
- lokální biocentrum
- lokální biokoridor

Plochy s rozdílným způsobem využití

- stávající plochy
- nové plochy
- plachy bydlení
- plachy občanského vybavení (veřejné)
- plachy občanského vybavení (malá komerční zařízení)
- plachy občanského vybavení (tržbový)
- plachy občanského vybavení (sport)
- plachy veřejných prostranství
- plachy dopravní infrastruktury (silnice III. třídy)
- plachy dopravní infrastruktury (místní a účelové komunikace)
- plachy výroby a skladování
- plachy ochranné a izolační zelené
- plachy vodní a vodohospodářské
- plachy zemědělské (omá půda, tp)
- plachy zemědělské (sady)
- plachy lesní
- plachy přírodní

OPRAVILA KE DNI 5.6.2013 ČÍSLO JEDNACI VV OR/67156/2010/ZZ
ING. ALENA SINGLOVÁ DATUM VYDÁNÍ 29.6.2010
VEDOUcí ÚŘADU ÚZEMNÍHO PLÁNOVÁNÍ MAGISTRÁT MĚSTA DĚČÍN
Gubor stavební úřad
Úřad územního plánování

Záznam o účinnosti
SPRAVNÍ ORGÁN, KTERÝ ÚZEMNÍ PLÁN VYDAL: MĚSTO DĚČÍN
Obec Merboltice
Merkboltice 53
405 02, Děčín 2

OPRAVILÁ: ÚŘEDNÍ OSOBA POŘIZOVATELE
Jméno: Ing. Věra Jančová
Funkce: vedoucí odboru rozvoje
Magistrátu města Děčína

PROJEKTANT:
Ing. arch. Jiří Vit
ČKA 00 988
Ateliér CON TEC
28. pluku 28, 100 00 Praha 10
arch.jirvit@seznam.cz, 272 733 861

MERBOLTICE
ÚZEMNÍ PLÁN

A2 Hlavní výkres 1 : 5 000
5/2010

PROJEKTANT: Ing. arch. JEFVL - Ateliér CON TEC
Spolupracovníci: Mgr. Ing. Zdeněk Černý
Ing. arch. Jana Černá