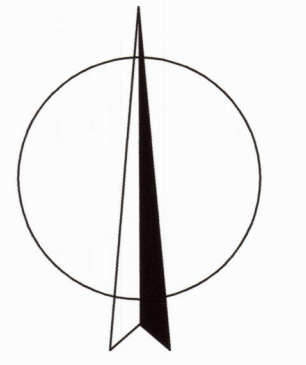


ÚZEMNÍ PLÁN TĚCHLOVICE

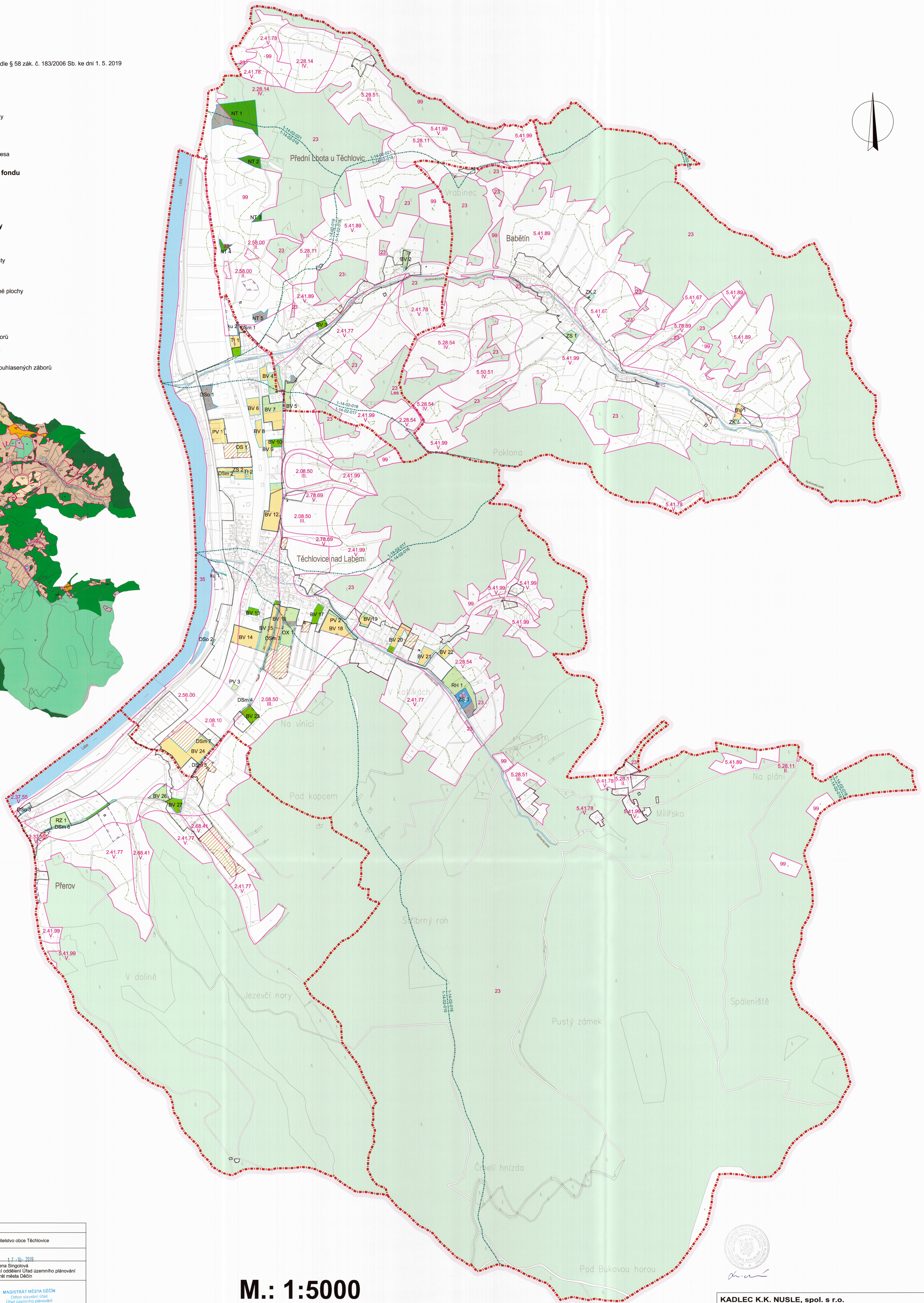
LEGENDA :

- Hranice**
- hranice řešeného území
 - katastrální hranice
 - hranice zastavěného území dle § 58 zák. č. 183/2006 Sb. ke dni 1. 5. 2019
- Územní prvky**
- stav návrh
 - lesní plochy
 - vodní plochy a toky
- Ochrana lesa**
- stav návrh
 - ochranné pásmo lesa
- Ochrana zemědělského půdního fondu**
- stav návrh
 - BPEJ
 - hranice povodí
- Stávající druhy pozemků - zábory**
- stav návrh
 - orná půda
 - trvalé travní porosty
 - zahrady
 - ostatní a zastavěné plochy
 - vodní plochy
 - les
 - hranice ploch zaborů
 - navrácení do ZPF
 - hranice dřve odsouhlasených zaborů



Třídy ochrany BPEJ

- I. třída
- II. třída
- III. třída
- IV. třída
- V. třída
- voda
- lesy ochranné
- lesy hospodářské
- lesy zvláštního určení
- neplodná půda



M.: 1:5000



ZÁZNAM O ÚČINNOSTI	
Správní orgán, který územní plán vydal:	Zastupitelstvo obce Těchlovice
Datum nabytí účinnosti územního plánu:	17. 4. 2019
Jméno a příjmení, funkce oprávněné úřední osoby pořizovatele:	Ing. Alena Singulová vedoucí oddělení Úřad územního plánování Magistrát města Děčín
Otisk úředního razítka a podpis:	MAGISTRÁT MĚSTA DĚČÍN Oddělení stavebního úřadu Úřad územního plánování



KADLEC K.K. NUSLE, spol. s r.o.			
Chaberská 3, 182 00 Praha 8		Tel./fax: 284 660 740, 603 440 999 e-mail: posta@kadleck.cz www.kadleck.cz	
Ing. arch. Dana Březová	Oborový program	Číslo	Štěpán Klumpar
Profese/úřad: Úřad územního plánování, odbor stavebního úřadu, Magistrát města Děčín	Schválil/vedl projekt: Štěpán Klumpar	Číslo stránky	459/16
Název výkresu: ÚZEMNÍ PLÁN TĚCHLOVICE		Datum: 9. 2019	Výška č.: B3.
Výkres předpokládaných zaborů půdního fondu		Měřítko: 1:5 000	Číslo: 2

B3. VÝKRES PŘEDPOKLÁDANÝCH ZÁBORŮ PŮDNÍHO FONDU