


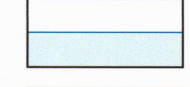
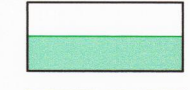
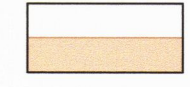
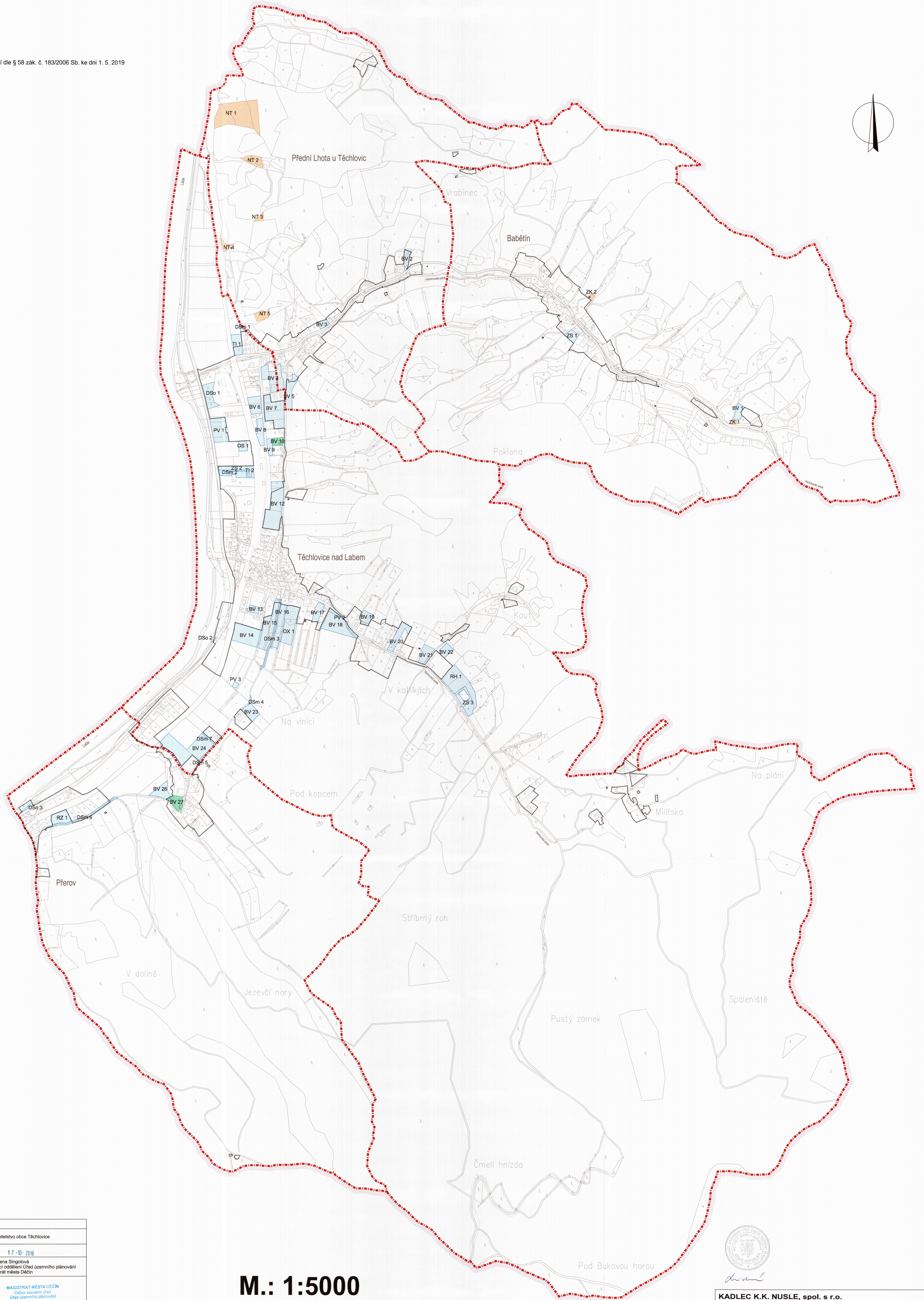
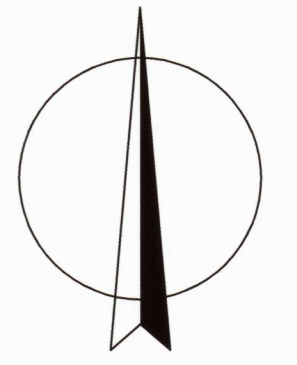


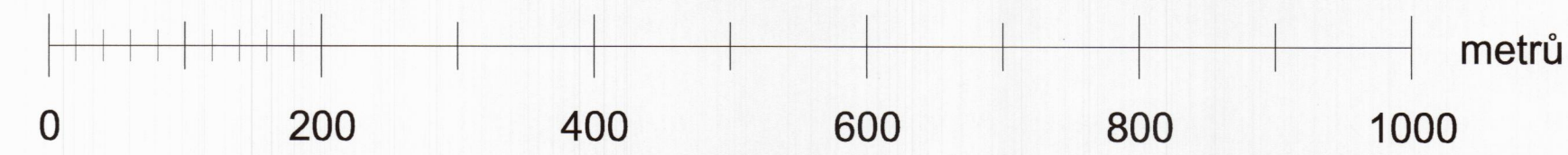
# ÚZEMNÍ PLÁN TĚCHLOVICE

## LEGENDA :

- Hranice**
-  hranice řešeného území
  -  katastrální hranice
  -  hranice zastavěného území dle § 58 zák. č. 183/2006 Sb. ke dni 1. 5. 2019
  -  zastavitelné plochy
  -  plochy přestavby
  -  plochy změn v krajině



**M.: 1:5000**



ZÁZNAM O ÚČINNOSTI	
Správní orgán, který územní plán vydal:	Zastupitelstvo obce Těchlovice
Datum nabylí účinnosti územního plánu:	17.10.2019
Jméno a příjmení, funkce oprávněné úřední osoby pořizovatele:	Ing. Alena Singulová vedoucí oddělení Úřadu územního plánování Magistrát města Děčín
Otisk úředního razítka a podpis:	 



KADLEC K.K. NUSLE, spol. s r.o.			
Chaberská 3, 162 00 Praha 6		Tel./fax: 284 680 740, 603 440 989	
E-mail: posta@kadleck.cz		www.kadleck.cz	
Pracoviště:	Fig. arch. Daniela Binková	Období zpracování:	Číslo projektu: 459/16
Přizval: Úřad územního plánování, odbor stavební úřad, Magistrát města Děčín	Schválil: Zastupitelstvo obce Těchlovice	Číslo: Štěpán Klumpp	
Název výkresu:	ÚZEMNÍ PLÁN TĚCHLOVICE	Datum:	9. 2019
	Výkres základního členění	Verze:	A1.
		Měřítko:	1 : 5 000