

# ÚZEMNÍ PLÁN TĚCHLOVICE

## LEGENDA :

- Hranice**
- hranice řešeného území
  - katastrální hranice
  - hranice zastavěného území dle § 58 zák. č. 183/2006 Sb. ke dni 1. 5. 2019

### Plochy s rozdílným způsobem využití

- Plochy bydlení**
- bydlení - vesnické (BV)
- Plochy rekreace**
- rekreace individuální - rodinná (RI)
  - rekreace individuální - zahrádkářské osady (RZ)
  - rekreace hromadná (RH)
- Plochy občanského vybavení**
- občanské vybavení (OV)
  - občanské vybavení - tělovýchova a sport (OS)
  - občanské vybavení - veřejná pohřebiště (OH)
  - občanské vybavení - specifické (OX)
- Plochy veřejných prostranství**
- veřejná prostranství (PV)
- Plochy dopravní infrastruktury**
- dopravní infrastruktura - silniční (DS)
  - dopravní infrastruktura - silniční - místní komunikace (DSm)
  - dopravní infrastruktura - silniční - odstavěné plochy (DSo)
  - dopravní infrastruktura - drážní (DZ)
- Plochy technické infrastruktury**
- technická infrastruktura (TI)
- Plochy výroby a skladování**
- výroba a skladování - zemědělská a lesnická výroba (VZ)
- Plochy vodní a vodohospodářské**
- vodní a vodohospodářské plochy (WT)
- Plochy zemědělské**
- zemědělské plochy (NZ)
- Plochy lesní**
- lesní plochy (NL)
- Plochy přírodní**
- přírodní plochy (NP)
- Plochy těžby nerostů**
- těžba nerostů (NT)
- Plochy sídelní zeleně**
- zeleně sídelní (ZS)
- Plochy krajinné zeleně**
- zeleně krajinná (ZK)
- Plochy dle významu: I. Stabilizované plochy  
II. Zastavitelné plochy  
III. Plochy přestavby  
IV. Plochy změn v krajině

### Pravidla uspořádání území

- stav návrh
- území se sníženou minimální výměrou pozemků pro umístění nové hlavní stavby (800 m<sup>2</sup>)

### Veřejná infrastruktura

Veřejnou infrastrukturou jsou plochy pod označením OV, OS, OH, PV, DS, DSm, DSo, DZ, TI.

- stav návrh
- komunikace účelové (ku)
  - komunikace pěší (kp)
  - značená turistická trasa (kt)
  - koridor dopravní infrastruktury - vodní cesta (DV 101)
  - koridor dopravní infrastruktury - železnice (DZ 101)
  - koridor technické infrastruktury - vedení VVN (TI 103)
  - koridor technické infrastruktury - protipovodňová opatření (TI 101, TI 102)
  - stanoviště kontejnerů

Další prvky veřejné infrastruktury jsou vyznačeny ve výkresech A3. a A4.

### Ochrana kulturních hodnot

- stav návrh
- budovy a objekty k ochraně

Stavby lidové architektury:

• č. 1 - 17

Ostatní architektonické hodnoty:

• č. 18: budova nádraží

Kaple, kříže, pomníky:

• č. 19: kříž

• č. 20: hřbitovní kámen v řece Labi

• č. 21: hřbitovní kaple

• č. 22: hřbitov, Pechanžova hrobka

• č. 23: pomník

• č. 24: výklenková morová kaple (1680)

• č. 25: boží muka

• č. 26: dřevěná zvonice

• č. 27: socha Madony

• č. 28: výklenková morová kaple (1680)

• č. 29: kříž (1723) s kašna

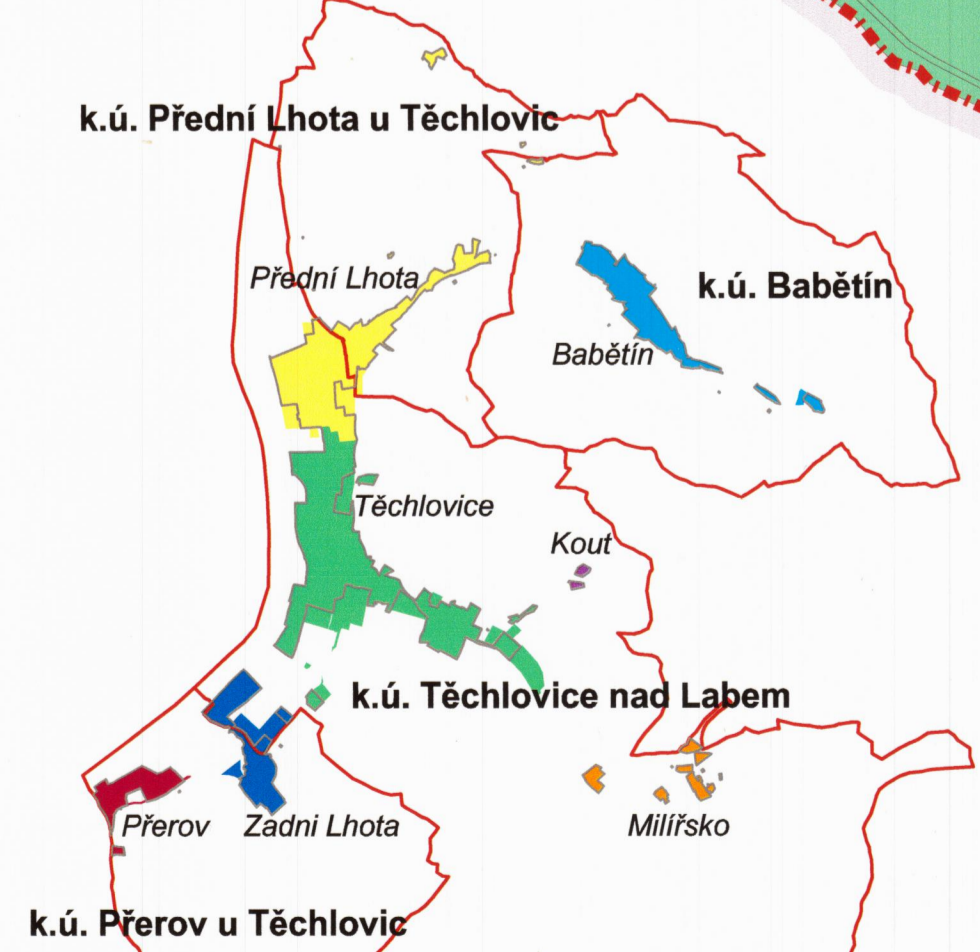
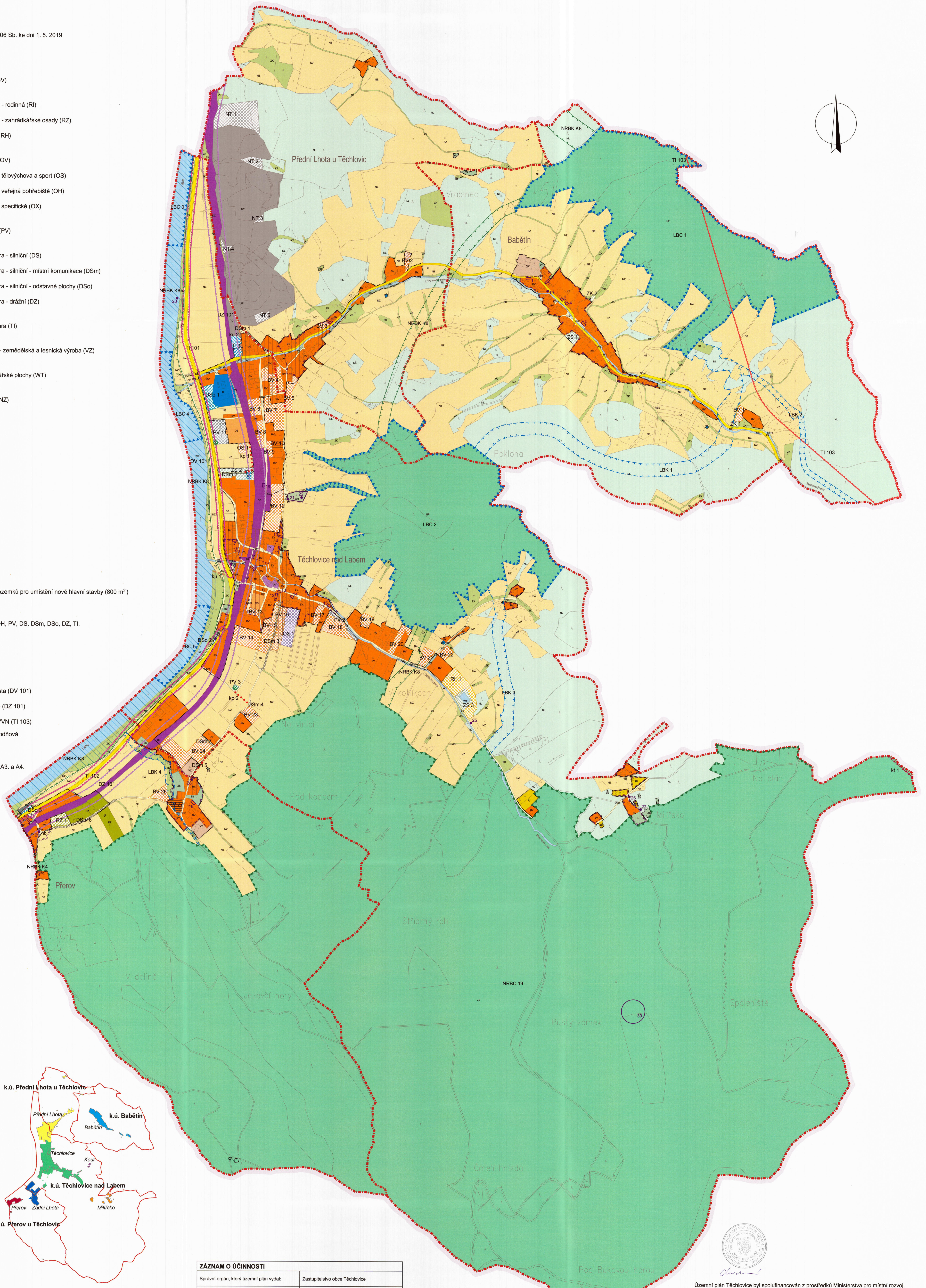
Archeologické hodnoty:

• č. 30: zřícenina hradu Vraty

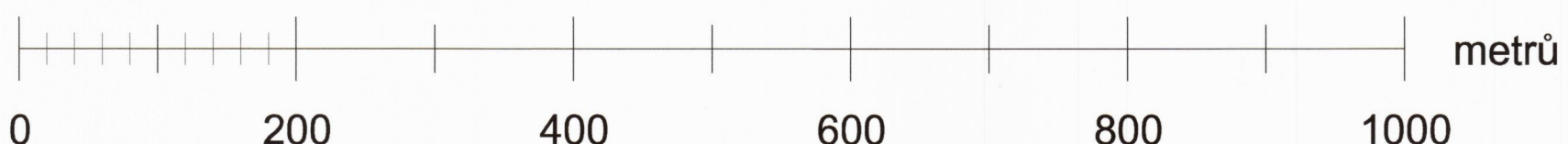
- stav návrh
- hranice historických jader sídel

### Územní systém ekologické stability

- stav návrh
- nadregionální biocentrum (NRBC)
  - nadregionální biokoridor (NRBK)
  - lokální biocentrum (LBC)
  - lokální biokoridor (LBK)



M.: 1:5000



A2. HLAVNÍ VÝKRES

ZÁZNAM O ÚČINNOSTI	
Správní orgán, který územní plán vydal:	Zastupitelstvo obce Těchlovice
Datum nabytí účinnosti územního plánu:	17. 10. 2019
Jméno a příjmení, funkce oprávněného předního osobního pořízovatele:	Ing. Alena Singulová vedoucí oddělení Úřad územního plánování Magistrát města Děčín
Otisk úředního razítka a podpis:	 Magistrát města Děčín Oddělení územního plánování Úřad územního plánování



Územní plán Těchlovic byl spolufinancován z prostředků Ministerstva pro místní rozvoj.

KADLEC K.K. NUSLE, spol. s r.o.			
Chaberská 3, 182 00 Praha 8 Tel./fax: 284 680 740, 603 440 989 e-mail: posta@kadleckk.cz www.kadleckk.cz			
Pracovník:	Ing. arch. Darina Březková	Období zpracování:	Q4/2019
Projektant:	Úřad územního plánování, odbor stavební úřad, Magistrát města Děčín	Technický originál:	Zastupitelstvo obce Těchlovice
Číslo projektu:	459/16	Datum:	9. 2019
Titulek:	ÚZEMNÍ PLÁN TĚCHLOVICE	Verze:	A2
Název výkresu:	Hlavní výkres	Mřížka:	1:5 000
		Číslo:	2