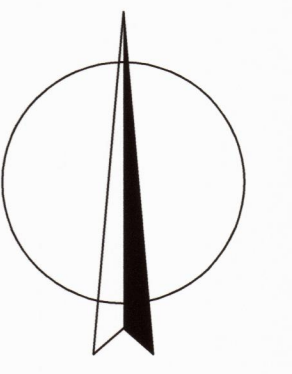
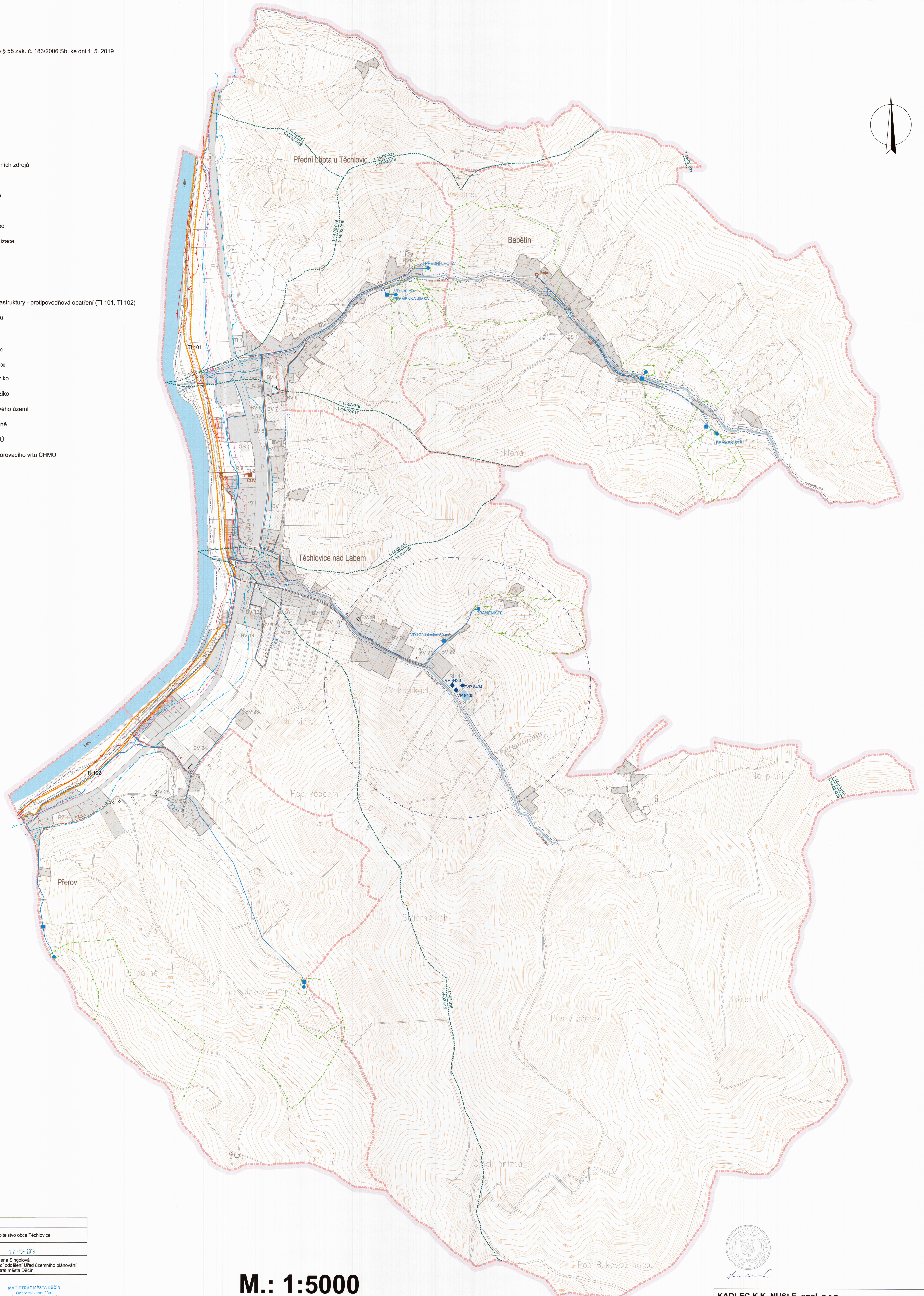


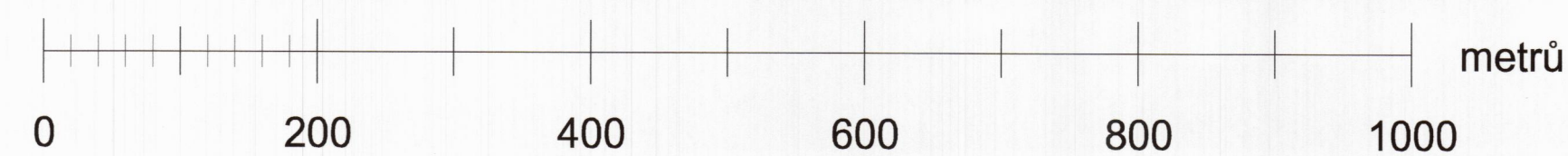
# ÚZEMNÍ PLÁN TĚCHLOVICE

## LEGENDA :

- Hranice**
- hranice řešeného území
  - katastrální hranice
  - hranice zastavěného území dle § 58 zák. č. 183/2006 Sb. ke dni 1. 5. 2019
- Územní prvky**
- slav
  - návrh
  - plochy zástavby
- Zásobování vodou**
- rozvod pitné vody
  - prameniště
  - vodojem
  - ochranná pásma vodních zdrojů
- Kanalizace**
- splašková kanalizace
  - kanalizace výtlač
  - čistiřna odpadních vod
  - čerpací stanice kanalizace
  - jímka
- Vodní režim**
- vodní plochy a toky
  - koridor technické infrastruktury - protipovodňová opatření (TI 101, TI 102)
  - pásmo při správě toku
  - hranice povodí
  - záplavové území Q<sub>100</sub>
  - hranice rozlivu při Q<sub>200</sub>
  - střední povodňové riziko
  - vysoké povodňové riziko
  - aktivní zóna záplavového území
  - území zvláštní povodně
  - pozorovací vrty ČHMÚ
  - ochranné pásmo pozorovacího vrtu ČHMÚ



M.: 1:5000



ZÁZNAM O ÚČINNOSTI	
Správní orgán, který územní plán vydal:	Zastupitelstvo obce Těchlovice
Datum nabylí účinnosti územního plánu:	17.10.2019
Jméno a příjmení, funkce oprávněné úřední osoby pořizovatele:	Ing. Alena Singulová vedoucí oddělení Úřad územního plánování Magistrát města Děčín
Otisk úředního razítka a podpis:	MAGISTRÁT MĚSTA DĚČÍN Oddělení územního plánování Úřad územního plánování



KADLEC K.K. NUSLE, spol. s r.o.			
Chaberská 3, 162 00 Praha 6		Tel./fax: 284 680 740, 603 440 989	
e-mail: posta@kadlecki.cz		www.kadlecki.cz	
Projizitel:	Ing. arch. Daniela Brázdová	Oborový specialista:	Štěpán Klumpp
Příjemce:	Úřad územního plánování, odbor stavební úřad, Magistrát města Děčín	Schválil/í orgán:	Zastupitelstvo obce Těchlovice
Číslo stavby:	459/16	Datum:	9. 2019
Název výkresu:		Výkres technické infrastruktury - vodní hospodářství	Výkres č.: A4a.
Měřítko:		1 : 5 000	Kopie č.: 2