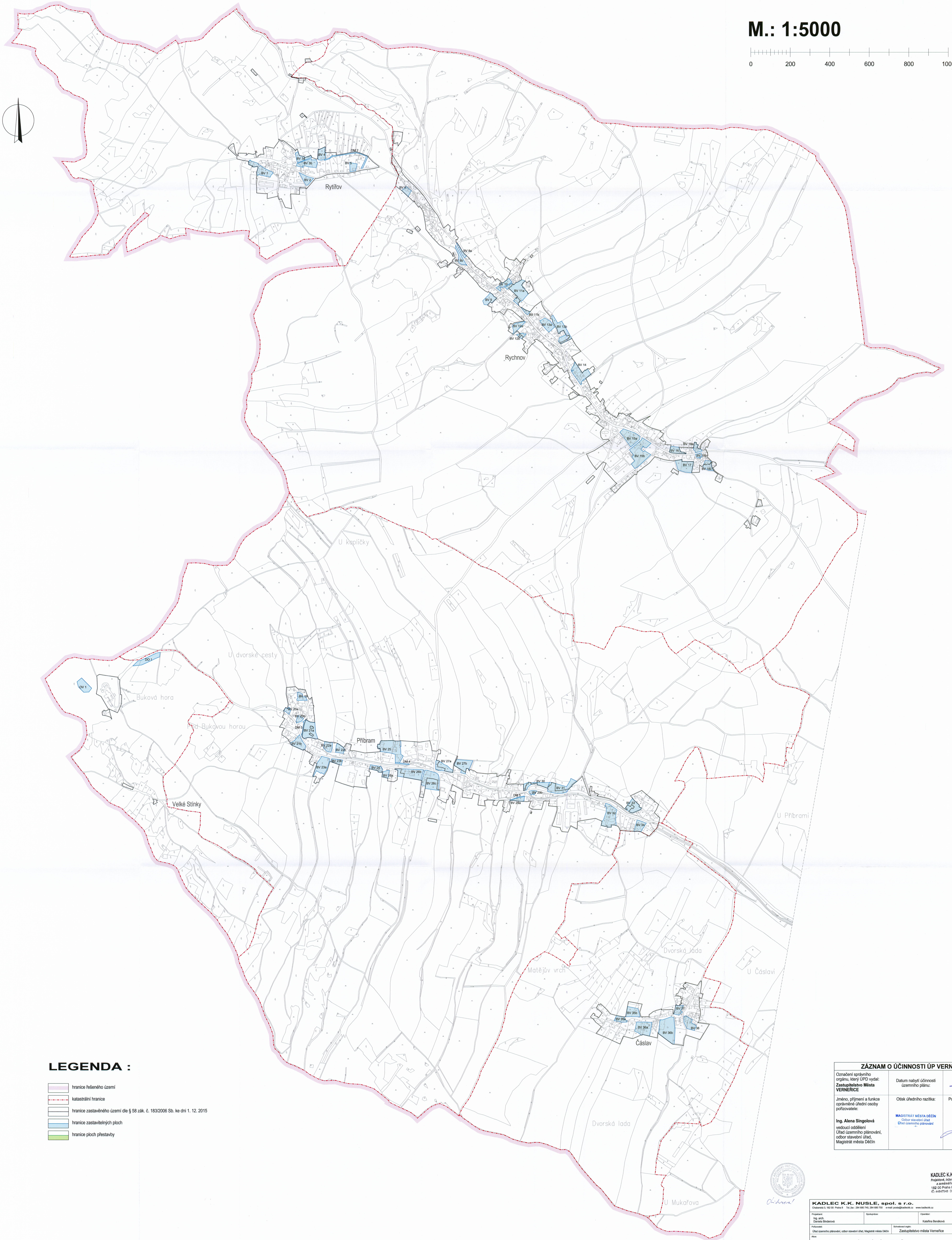
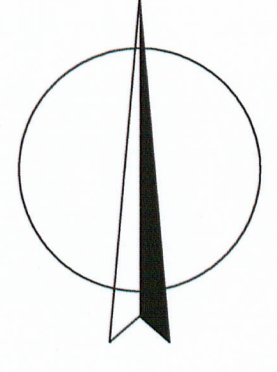
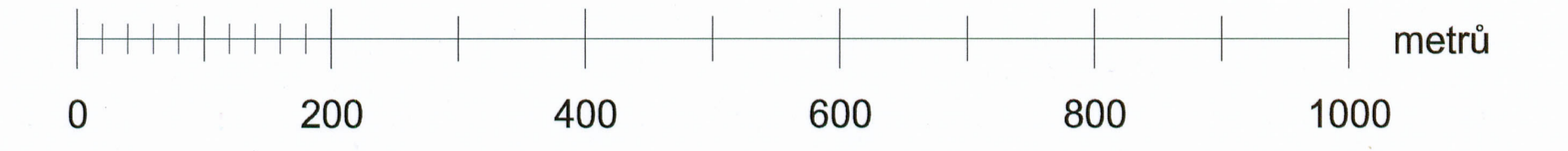


ÚZEMNÍ PLÁN VERNEŘICE

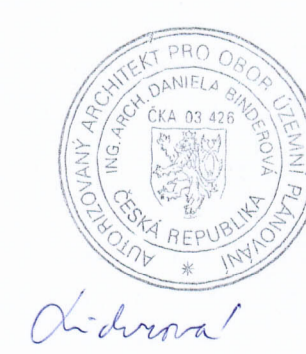
M.: 1:5000



LEGENDA :

- hranice řešeného území
- katastrální hranice
- hranice zastavěného území dle § 58 zák. č. 183/2006 Sb. ke dni 1. 12. 2015
- hranice zastavitelných ploch
- hranice ploch přestavby

ZÁZNAM O ÚČINNOSTI ÚP VERNEŘICE		
Označení správního orgánu, který ÚPD vydal: Zastupitelstvo Města VERNEŘICE	Datum nabytí účinnosti Územního plánu: <i>20. 12. 2015</i>	
Jméno, příjmení a funkce opovědné úřední osoby pořizovatele: Ing. Alena Singulová vedoucí oddělení Úřadu územního plánování, odbor stavební úřad, Magistrát města Děčína	Otisk úředního razítka: MAGISTRÁT MĚSTA DĚČÍN Odbor stavební úřad Úřad územního plánování	Podpis oprávněné úřední osoby: <i>[Signature]</i> podpis



KADLEC K.K. NUSLE spol. s r.o.
projevy, inženýring, architektura
a projektování územní
102 00 Praha 8, Chotkovská
10, 46845481 DIČ: CZ46845481

KADLEC K.K. NUSLE, spol. s r.o.			
Projektant Ing. Alena Singulová Dělná Stránská	Stavovatel Magistrát města Děčína	Objekt Zastupitelstvo města Verneřice	Číslo 308/2006
Název Územní plán Verneřice			Výška 1b.
Datum 12. 2015			Škála 1:5000
Výkres základního členění území - 1. díl			