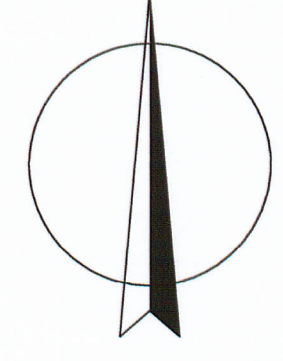
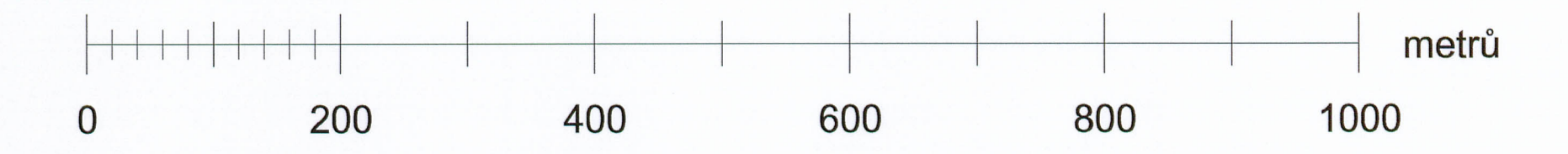


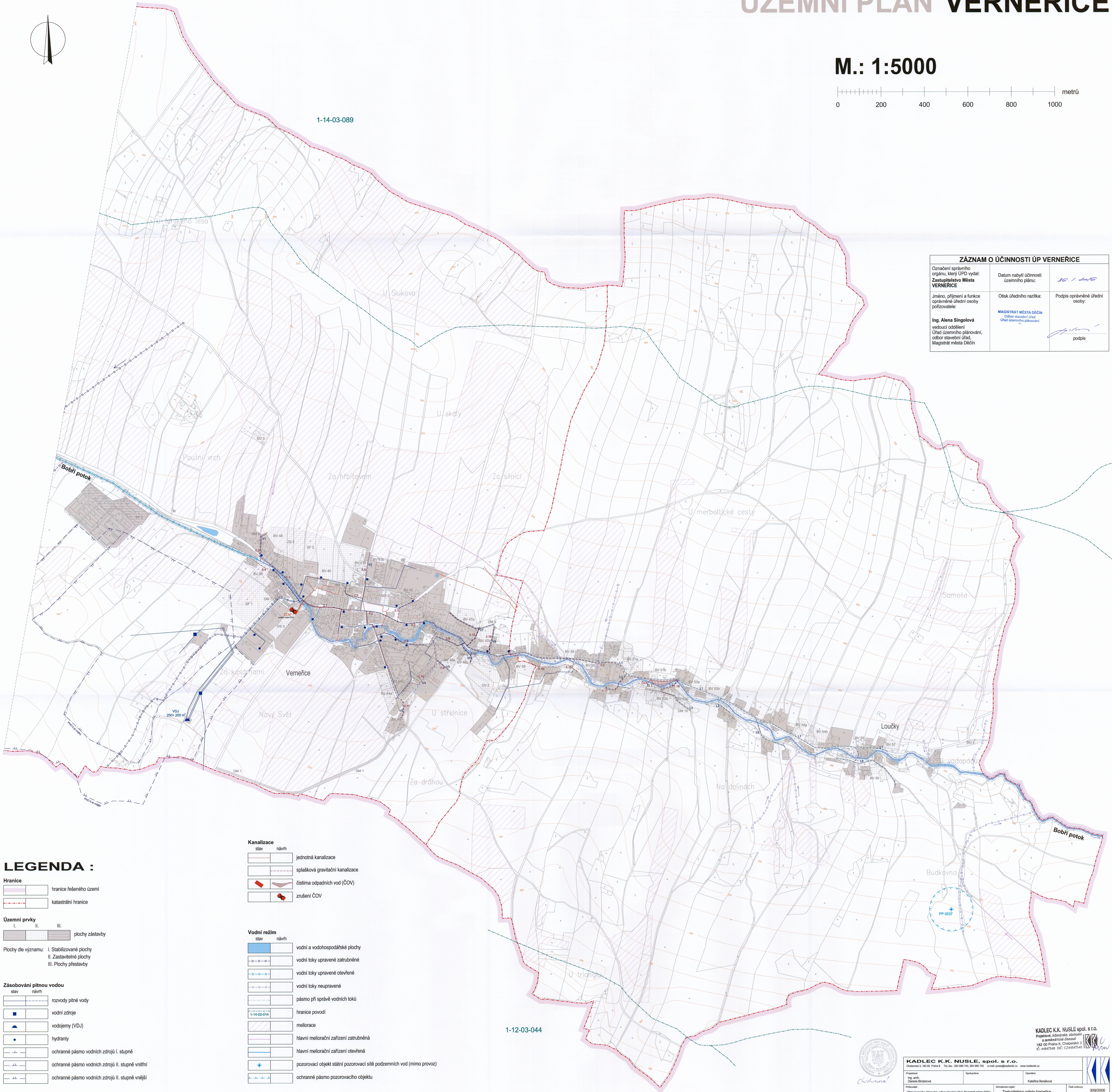
ÚZEMNÍ PLÁN VERNEŘICE

M.: 1:5000



1-14-03-089

ZÁZNAM O ÚČINNOSTI ÚP VERNEŘICE		
Označení správního orgánu, který ÚPD vydal: Zastupitelstvo Města VERNEŘICE	Datum nabytí účinnosti územního plánu:	<i>12. 12. 2015</i>
Jméno, příjmení a funkce oprávněné úřední osoby pořizovatele: Ing. Alena Singulová vedoucí oddělení Úřad územního plánování, odbor územního úřadu, Magistrát města Děčína	Otisk úředního razítka: MAGISTRÁT MĚSTA DĚČÍN Odbor územního úřadu Úřad územního plánování	Podpis oprávněné úřední osoby: <i>[Signature]</i> podpis



LEGENDA :

Hranice	
	hranice řešeného území
	katastrální hranice

Územní prvky		
I.	II.	III.
plochy zástavby		

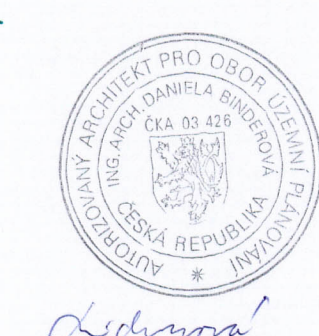
Plochy dle významu: I. Stabilizované plochy
II. Zastavitelné plochy
III. Plochy přestavby

Zásobování pitnou vodou	
stav	návrh
	rozvodny pitné vody
	vodní zdroje
	vodojemy (VDJ)
	hydranty
	ochranné pásmo vodních zdrojů I. stupně
	ochranné pásmo vodních zdrojů II. stupně vnitřní
	ochranné pásmo vodních zdrojů II. stupně vnější

Kanalizace	
stav	návrh
	jednotná kanalizace
	společná gravitační kanalizace
	čistírna odpadních vod (ČOV)
	zrušení ČOV

Vodní režim	
stav	návrh
	vodní a vodohospodářské plochy
	vodní toky upravené zatrubněné
	vodní toky upravené otevřené
	vodní toky neupravené
	pásmo při správě vodních toků
	hranice povodí
	1-14-02-014
	meliorace
	hlavní meliorační zařízení zatrubněná
	hlavní meliorační zařízení otevřená
	pozorovací objekt státní pozorovací sítě podzemních vod (mimo provoz)
	ochranné pásmo pozorovacího objektu

1-12-03-044



KADLEC K.K. NUSLE, spol. s r.o.			
Projektant Ing. arch. Daniela Březová	Objekt Zastupitelstvo města Verneřice	Číslo územní 309/2006	Výška l. 1c 2.
Název výkresu Výkres technické infrastruktury 1 - vodní hospodářství - 2. díl		Měřítko 1:5000	Číslo l. 4

KADLEC K.K. NUSLE spol. s r.o.
Projevy, inženýring, obchodní
zastupitelství
182 00 Praha 8, Chabovská 2
IČ: 46847548, DIČ: CZ46847548