

# ZÁZNAM O ÚČINNOSTI ÚP VERNEŘICE

Označení správního orgánu, který ÚPD vydal:

**Zastupitelstvo Města  
VERNEŘICE**

Datum nabytí účinnosti  
územního plánu:

26. 1. 2016

Jméno, příjmení a funkce  
oprávněné úřední osoby  
pořizovatele:

**Ing. Alena Singolová**

vedoucí oddělení  
Úřad územního plánování,  
odbor stavební úřad,  
Magistrát města Děčín

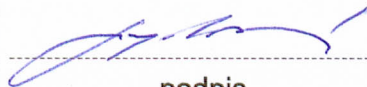
Otisk úředního razítka:

**MAGISTRÁT MĚSTA DĚČÍN**

Odbor stavební úřad  
Úřad územního plánování

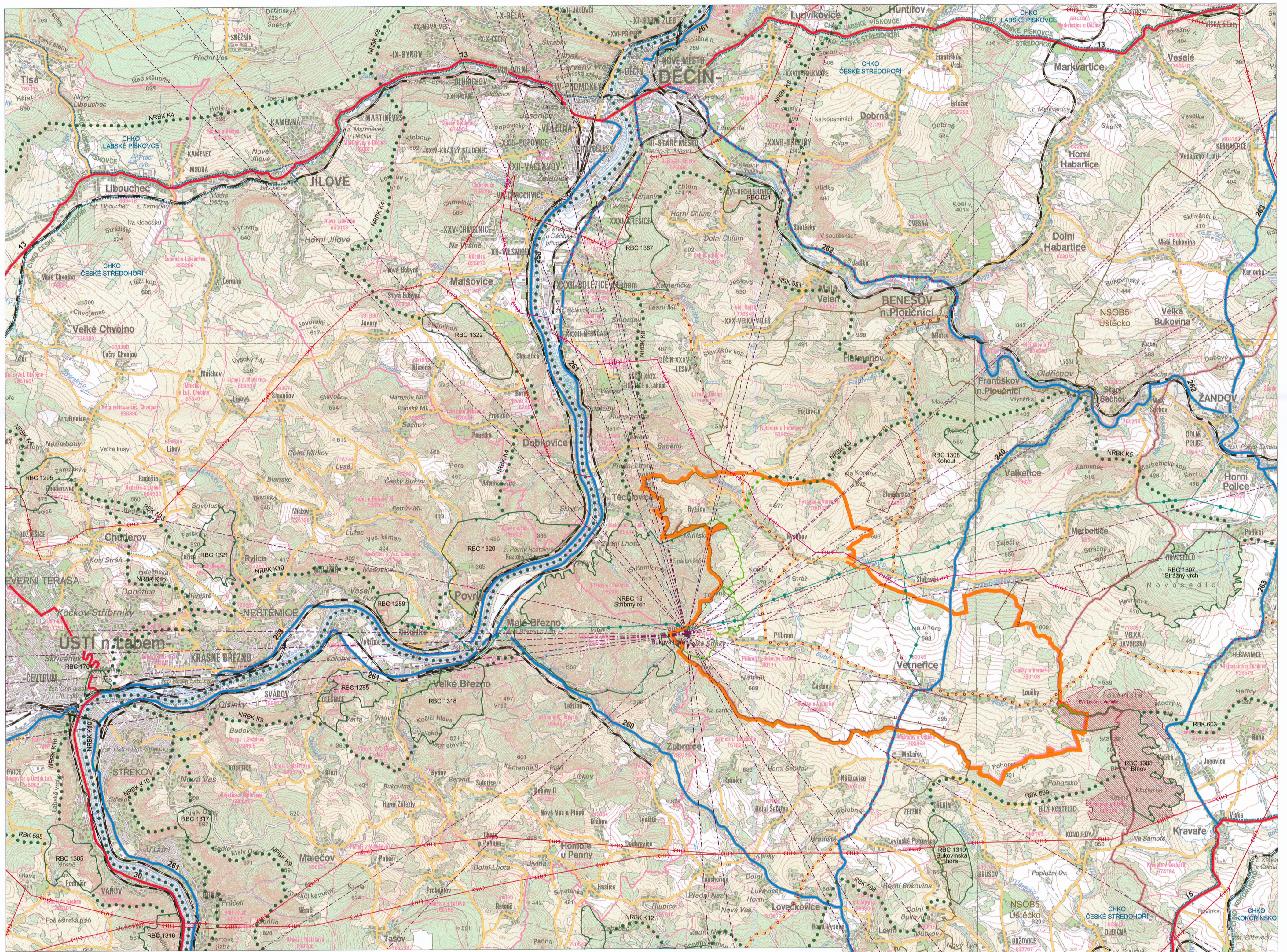
- 3 -

Podpis oprávněné úřední  
osoby:



podpis

# ÚZEMNÍ PLÁN VERNEŘICE



## LEGENDA :

stav	návrh

hranice řešeného území

silnice I. třídy

silnice II. třídy

silnice III. třídy

cyklotrasy

železnice

vedení VVN

vrchní venkovní vedení  
VVN 2x 110 kV TR Želence - TR Babylon

VTL plynovod

stav návrh


radioreléové paprsky

vysílač Buková hora

ÚSES - nadregionální a regionální biocentra

ÚSES - nadregionální a regionální biokoridory

ÚSES - nadregionální a regionální biocentra

ÚSES - nadregionální a regionální biokoridory

Natura 2000 - evropsky významná lokalita (EVL)

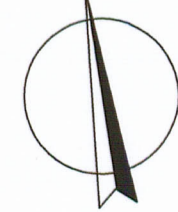
hranice chráněné krajinné oblasti (CHKO)

poddolovaná území

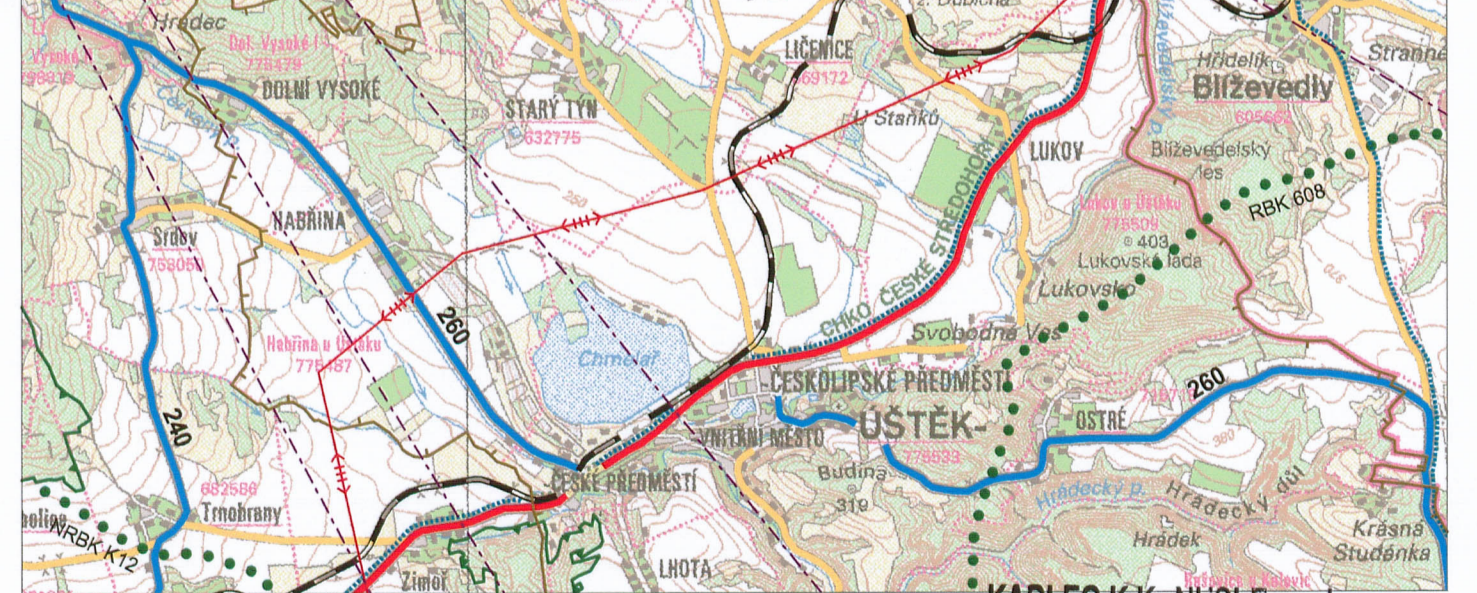
hranice specifické oblasti nadmístního významu

návrh (zpřesnění ze ZÚR ÚK)

dle ZÚR ÚK



1:50000



KADLEC K.K. NUSLE spol. s r.o.

Projektové, inženýrské, obchodní  
a zemědělské činnosti  
182 00 Praha 8, Chaberská 3  
IČ: 44847548 DIČ: CZ44847548

Projektant: Ing. arch. Daniela Binderová		Odborný projektant: Kateřina Benáková		Operátor: Kateřina Benáková	
Pořizovatel: Úřad územního plánování, odbor stavební úřad, Magistrát města Děčín		Schvalovací orgán: Zastupitelstvo města Verneřice		Číslo smlouvy: 309/2006	
Akce: ÚZEMNÍ PLÁN VERNEŘICE ODŮVODNĚNÍ ÚZEMNÍHO PLÁNU		Datum: 12. 2015		Výkres č.: IIb.	
Název výkresu: Výkres širších vztahů		Mřítko: 1 : 50000		Kopie č.: 4	

VÝKRES ŠIRŠÍCH VZTAHŮ