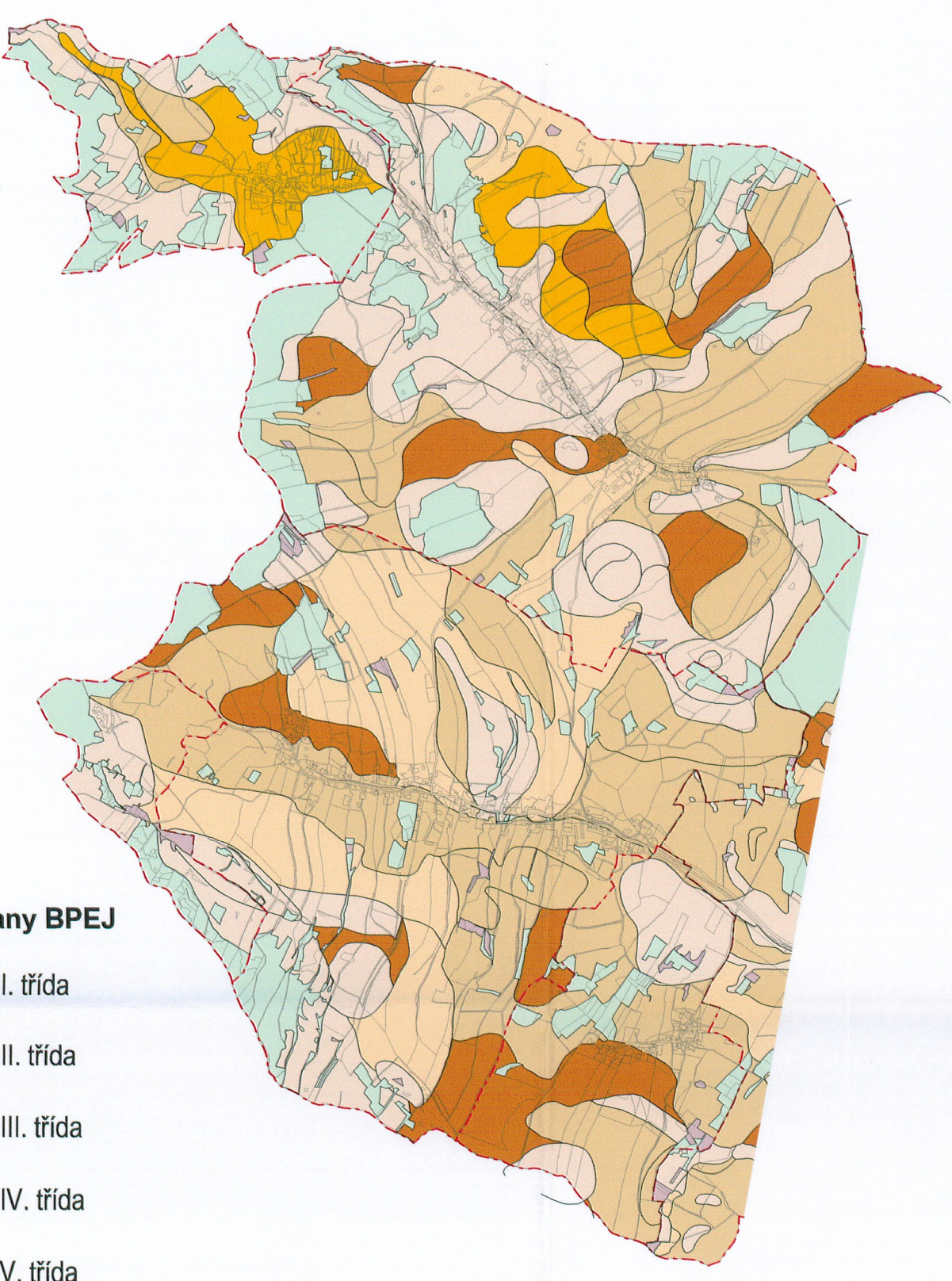
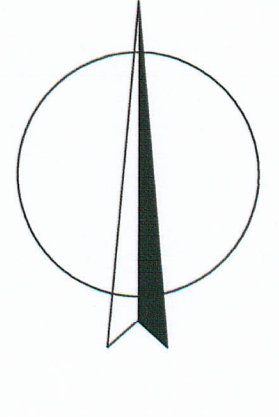
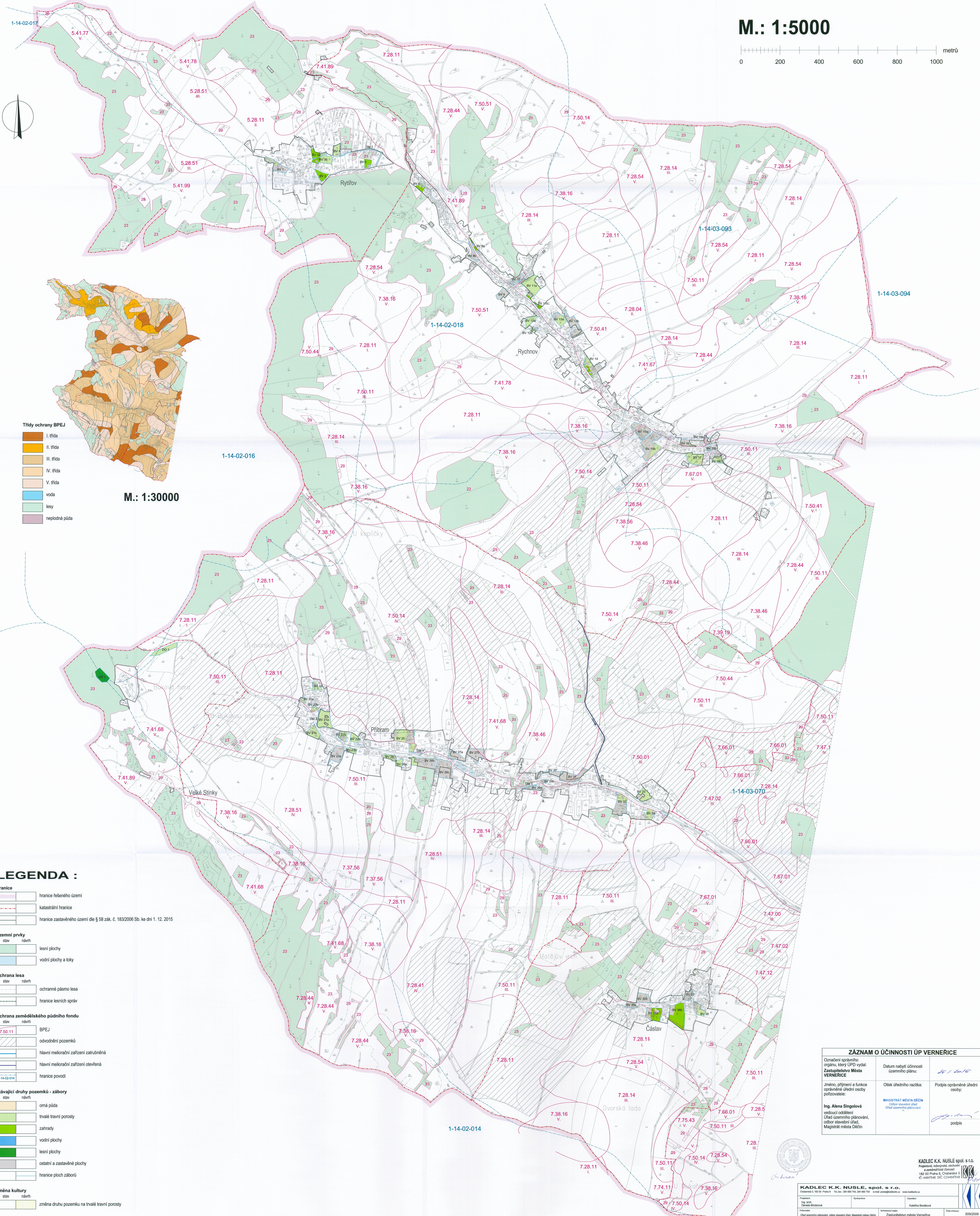


# ÚZEMNÍ PLÁN VERNEŘICE

M.: 1:5000



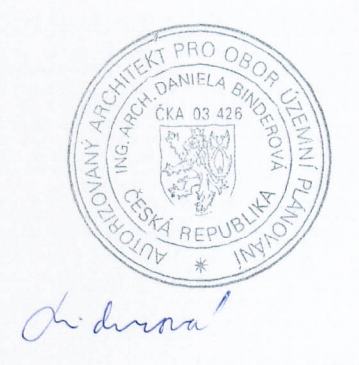
M.: 1:30000

- Třídy ochrany BPEJ**
- I. třída
  - II. třída
  - III. třída
  - IV. třída
  - V. třída
  - voda
  - lesy
  - nepodná půda

**LEGENDA :**

- Hranice**
- hranice řešeného území
  - katastrální hranice
  - hranice zastavěného území dle § 58 zák. č. 183/2006 Sb. ke dni 1. 12. 2015
- Územní prvky**
- stav návrh
  - lesní plochy
  - vodní plochy a toky
- Ochrana lesa**
- stav návrh
  - ochranné pásmo lesa
  - hranice lesních správ
- Ochrana zemědělského půdního fondu**
- stav návrh
  - BPEJ
  - odvodnění pozemků
  - hlavní meliorační zařízení zatravněná
  - hlavní meliorační zařízení otevřená
  - hranice povodí
- Stávající druhy pozemků - zaborů**
- stav návrh
  - omá půda
  - trvalé travní porosty
  - zahrady
  - vodní plochy
  - lesní plochy
  - ostatní a zastavěné plochy
  - hranice ploch zaborů
- Změna kultury**
- stav návrh
  - změna druhu pozemku na trvalé travní porosty

ZÁZNAM O ÚČINNOSTI ÚP VERNEŘICE		
Označení správního orgánu, který ÚP vydal: <b>Zastupitelstvo Města VERNEŘICE</b>	Datum nabytí účinnosti územního plánu:	16. 12. 2015
Jméno, příjmení a funkce odpovědné úřední osoby pořizovatele: <b>Ing. Alena Singulová</b> vedoucí oddělení Úřad územního plánování, odbor stavební úřad, Městský úřad Verneřice	Ověřující úřední osoba: <b>MAGISTRÁT MĚSTA DEČIN</b> Úřad územního plánování	Podpis oprávněné úřední osoby:  podpis



**KADLEC K.K. NUSLE spol. s r.o.**  
Projektová, inženýrská, zhotovitel územního plánu  
182 00 Praha 8, Chvatceho 3  
IČ: 25228402, DIČ: CZ25228402

KADLEC K.K. NUSLE, spol. s r.o.			
Projevitel: Ing. arch. Daniela Šindlerová	Dokladatel: Ing. arch. Karel Borkovec	Objekt: Zastupitelstvo města Verneřice	Datum sestavy: 30/9/2006
Název: <b>ÚZEMNÍ PLÁN VERNEŘICE</b> ODVODNĚNÍ ÚZEMNÍHO PLÁNU			Verze: IIc.
Město/oblast: Verneřice			Škála: 1:5000