

Od: [REDACTED]  
Odesláno: 11. listopadu 2019 15:01  
Komu: [REDACTED]  
Kopie: [REDACTED]  
Předmět: FW: Pro odbor dopravy: Uzávěra kruhového objezdu u Lidlu v Děčíně

Důležitost: Vysoká

Dobrý den, pane [REDACTED]

na základě Vaší žádosti o poskytnutí informace podle zákona č. 106/1999 Sb. Vám v příloze zasíláme Dopavním inspektorátem Policie ČR v Děčíně odsouhlasená opatření pro omezení dopravy na kruhovém objezdu u Lidlu v Děčíně.

Dále pak uvádíme: I když dojde k přerušení průjezdu po okružní křižovatce, tak zbývající část křižovatky je i nadále provozována jako okružní křižovatka a tedy je nutné zachování dopravního režimu a původního dopravního značení, aby si řidič uvědomil, že se pohybuje po okružní křižovatce a na dalším ramenu nedával přednost vozidlům přijíždějícím zprava.

Opatření bylo zaměřeno jako preventivní proti vzniku kongescí na ul. Podmokelská, Poštovní a Hankova. Bylo podpořeno a odůvodněno výpočtovým modelem zpracovaným ČVUT. Toto opatření se osvědčilo a nebude měněno.

Současně v reakci na podnět uvádíme, že řidič vyjíždějící z parkoviště u Lidlu má možnost lokalitu opustit i přes ulici Práce a pak dále pokračovat požadovaným směrem.

Děkujeme za Váš zájem o dění v našem městě.

[REDACTED]  
Odbor komunikací a dopravy  
Statutární město Děčín  
Mírové nám. 1175/5  
405 02 Děčín IV

-----Original Message-----

From: [REDACTED]  
Sent: Saturday, November 02, 2019 10:51 PM  
To: posta@mmdecin.cz  
Subject: Pro odbor dopravy: Uzávěra kruhového objezdu u Lidlu v Děčíně

Dobrý den,

chtěl bych se zeptat, z jakého důvodu byl přehrazen kruhový objezd u Lidlu v Děčíně betonovými bloky?

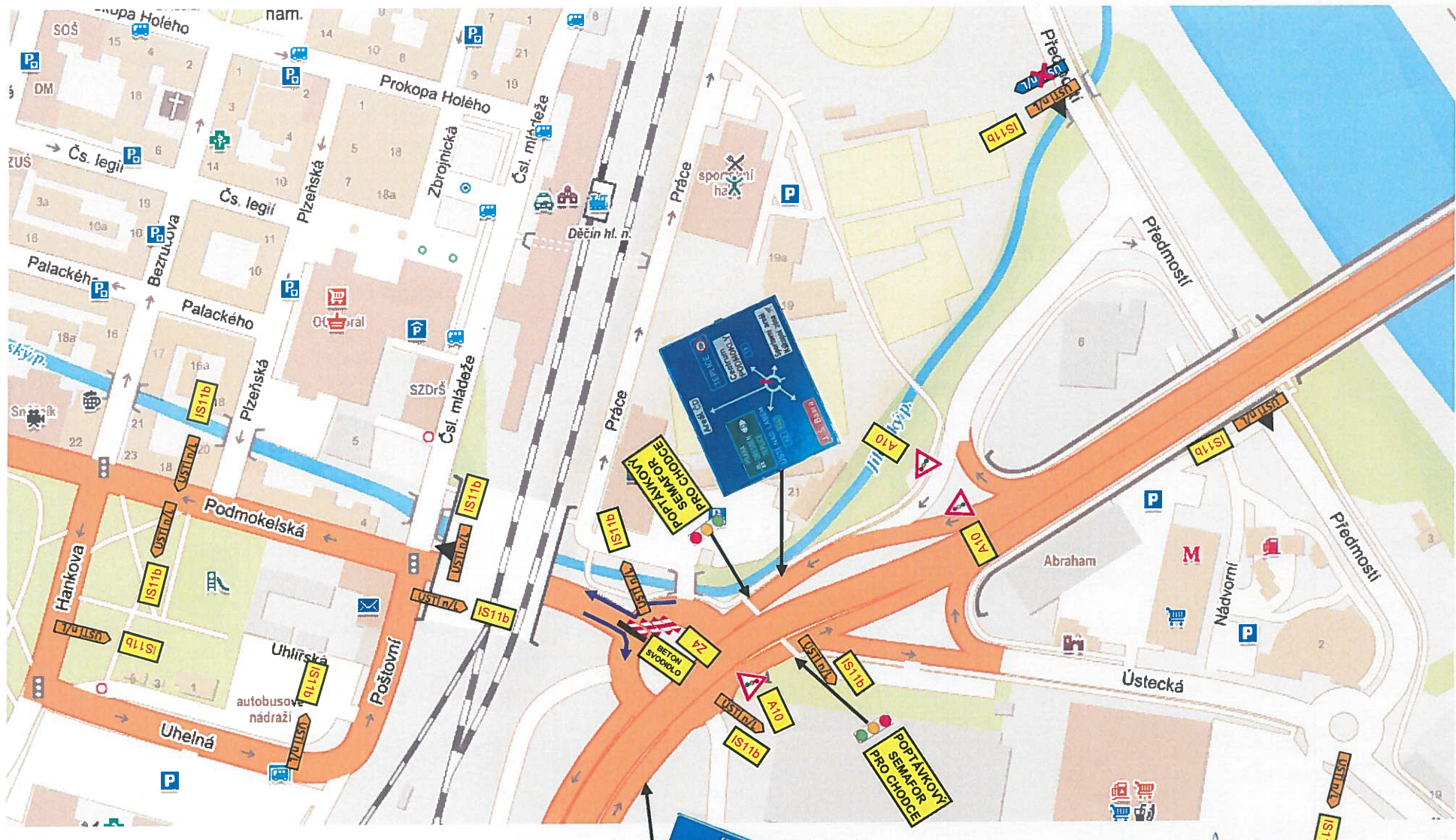
Překvapuje mne, že nebyla zakryta dopravní značka "dej přednost v jízdě", když u nájezdu u bariéry nemůže po kruhovém objezdu jet z levé strany žádné vozidlo, a zda je v pořádku, že zde zůstalo SDZ "kruhový objezd", když se nyní v podstatě o kruhový objezd nejedná. Díky této bariéře nemohu kruhový objezd plně využít, když chci jet např. na Ústí n. L. nebo na Českou Kamenici od Lidlu. Dopravní značení (návěstidla atd.) nijak nezohledňuje danou uzávěru.

Nad rámec výše uvedených "běžných" dotazů, vás v rámci zák. č. 106/1999 Sb. žádám o poskytnutí případného vyjádření PČR k této dopravní uzavírce. Informaci mi, prosím, zašlete e-mailem, a to v 15 denní zákonné lhůtě.

Děkuji.

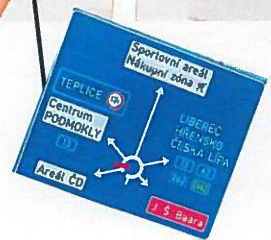
[REDACTED]





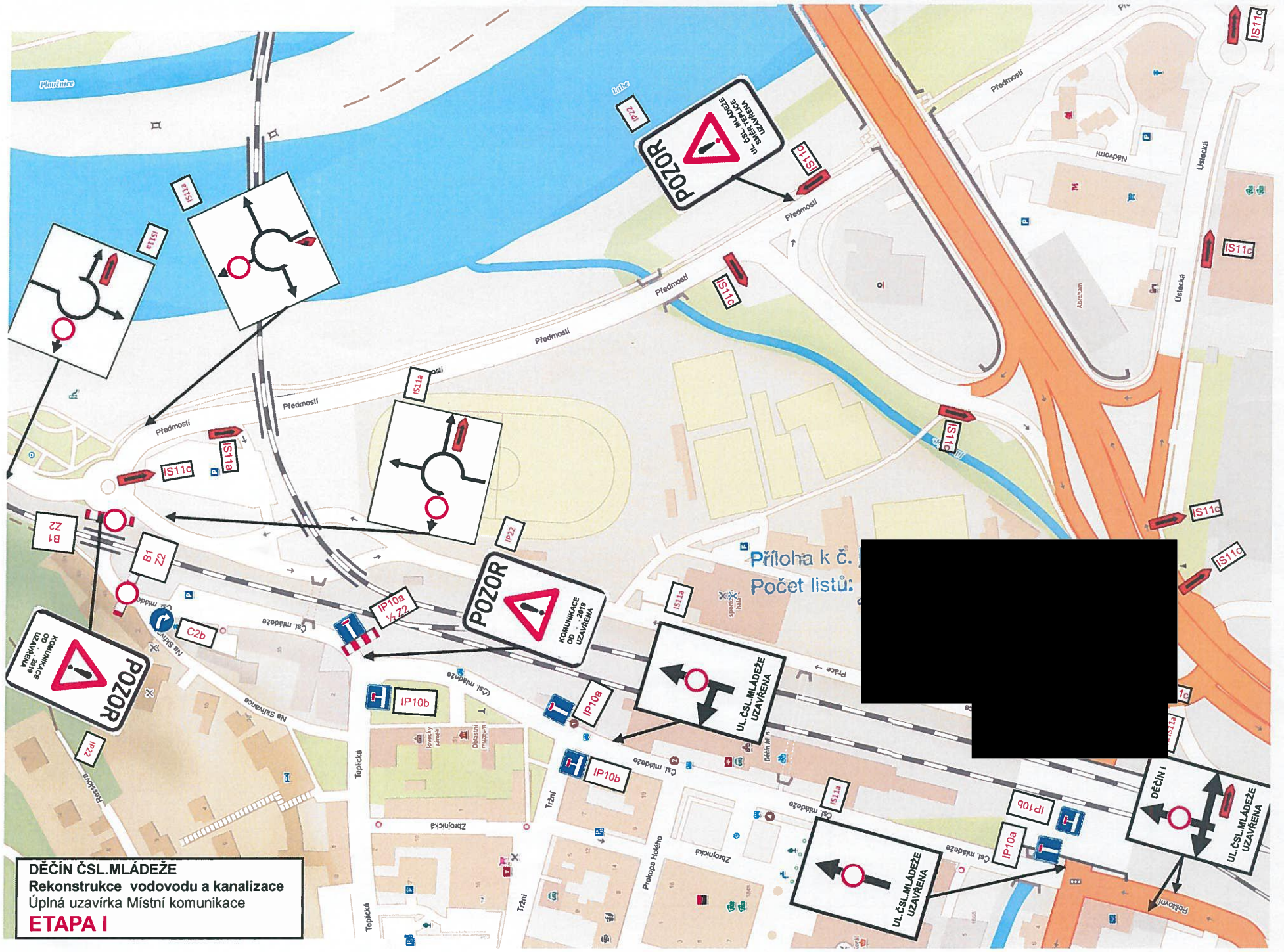
**DĚČÍN ČSL.MLÁDEŽE**  
 Rekonstrukce vodovodu a kanalizace  
 Úplná uzavírka Místní komunikace  
**DOPLŇUJÍCÍ OPATŘENÍ**

Po celou dobu stavby !



Příloha k č. j. \_\_\_\_\_  
 Počet listů: \_\_\_\_\_

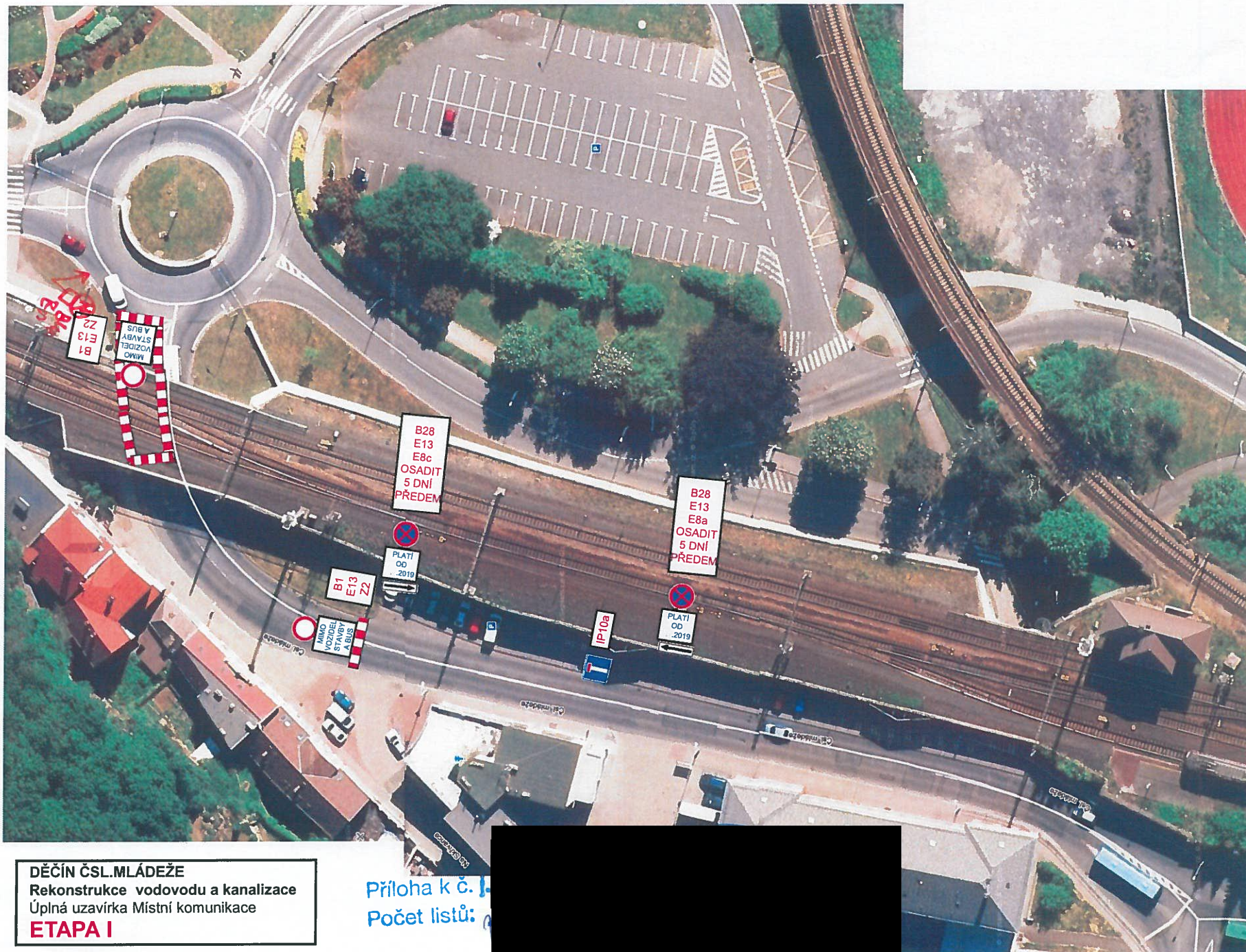




**DĚČÍN ČSL.MLÁDEŽE**  
 Rekonstrukce vodovodu a kanalizace  
 Úplná uzavírka Místní komunikace  
**ETAPA I**

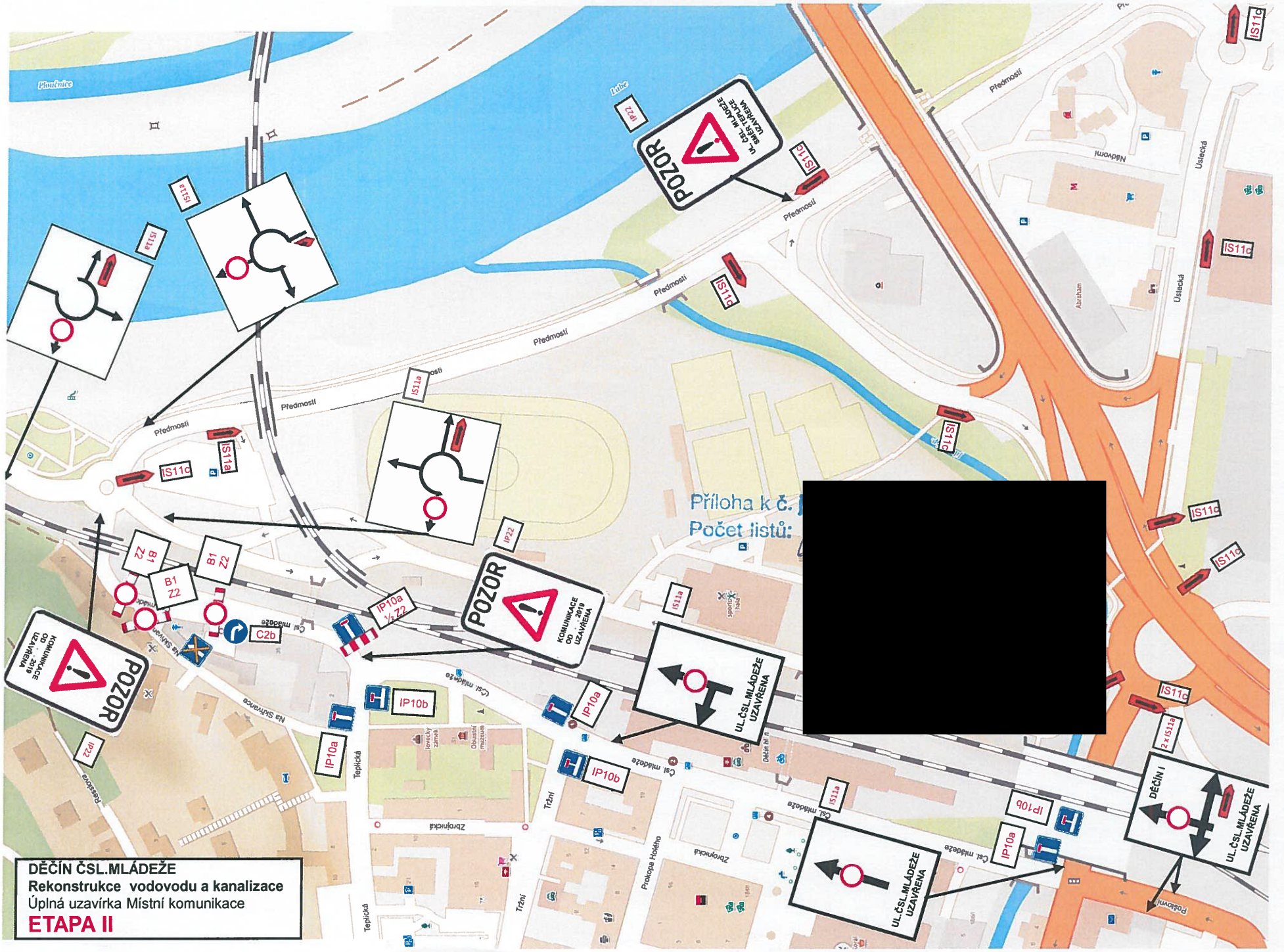
Příloha k č.  
 Počet listů:





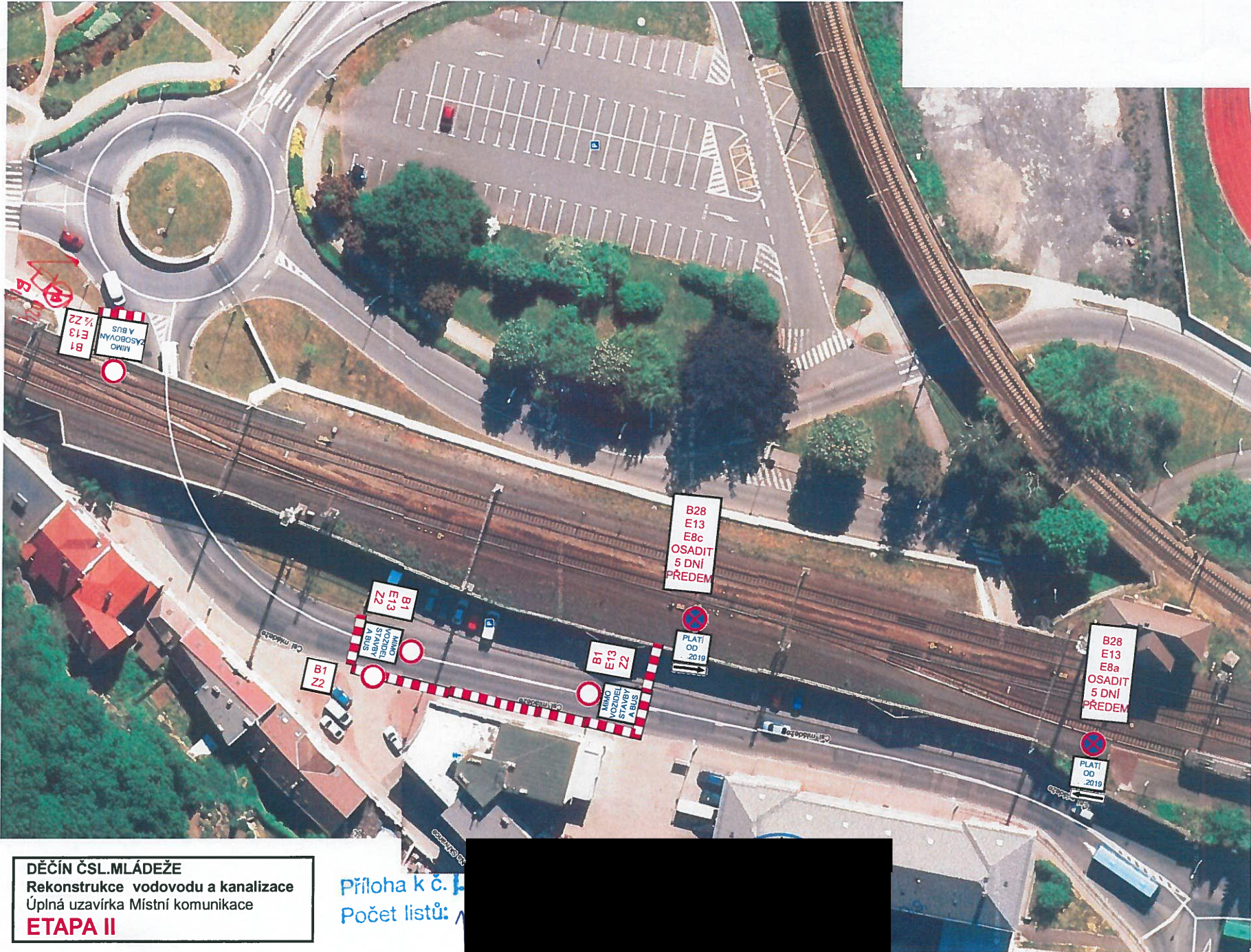
DĚČÍN ČSL.MLÁDEŽE  
Rekonstrukce vodovodu a kanalizace  
Úplná uzavírka Místní komunikace  
**ETAPA I**

Příloha k č. 1  
Počet listů: 1



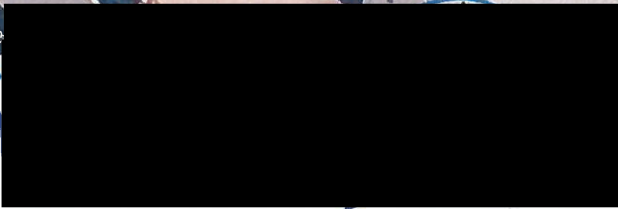
Příloha k č. ...  
Počet listů: ...

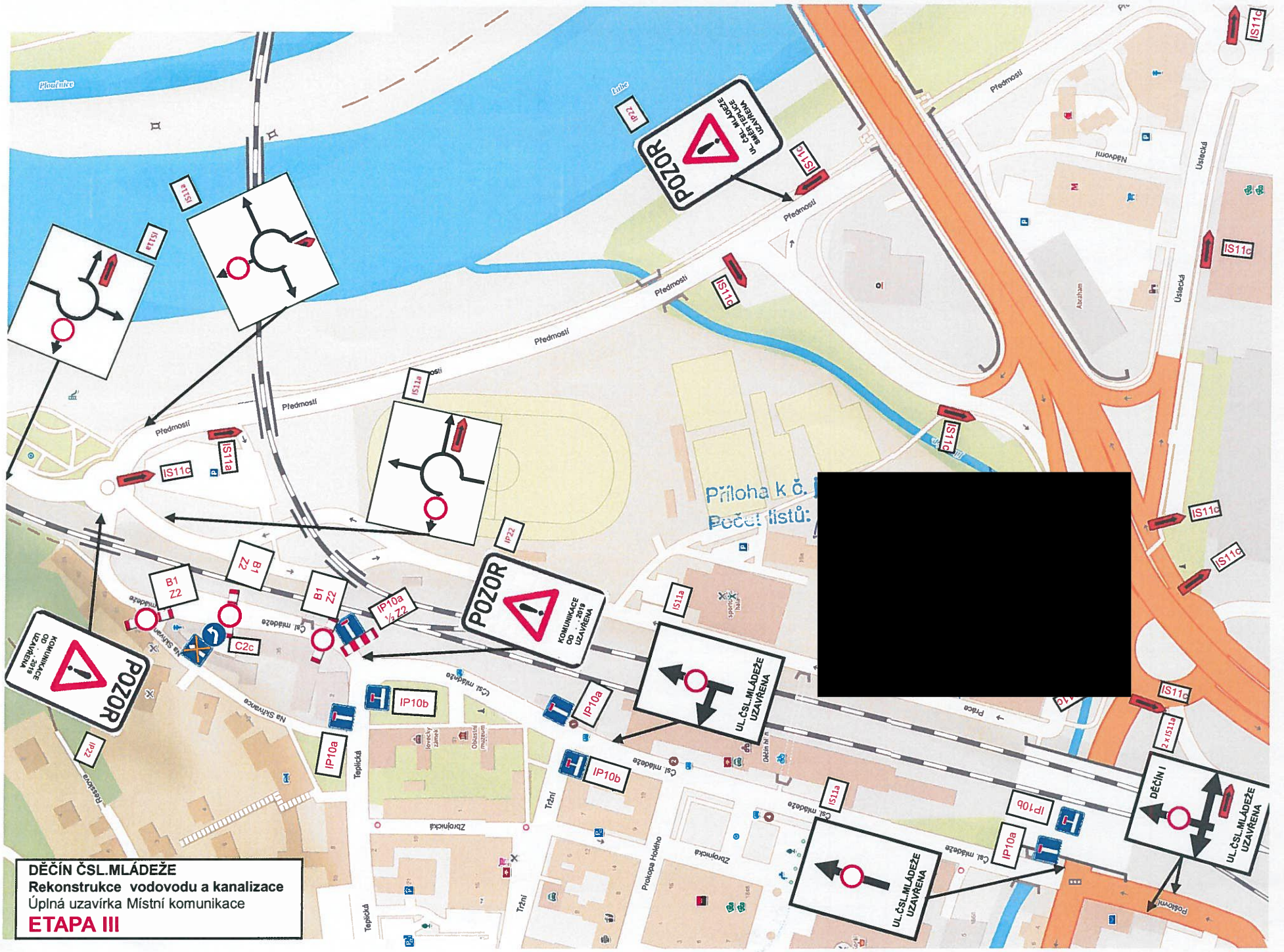
**DĚČÍN ČSL. MLÁDEŽE**  
Rekonstrukce vodovodu a kanalizace  
Úplná uzavírka Místní komunikace  
**ETAPA II**



DĚČÍN ČSL.MLÁDEŽE  
Rekonstrukce vodovodu a kanalizace  
Úplná uzavírka Místní komunikace  
**ETAPA II**

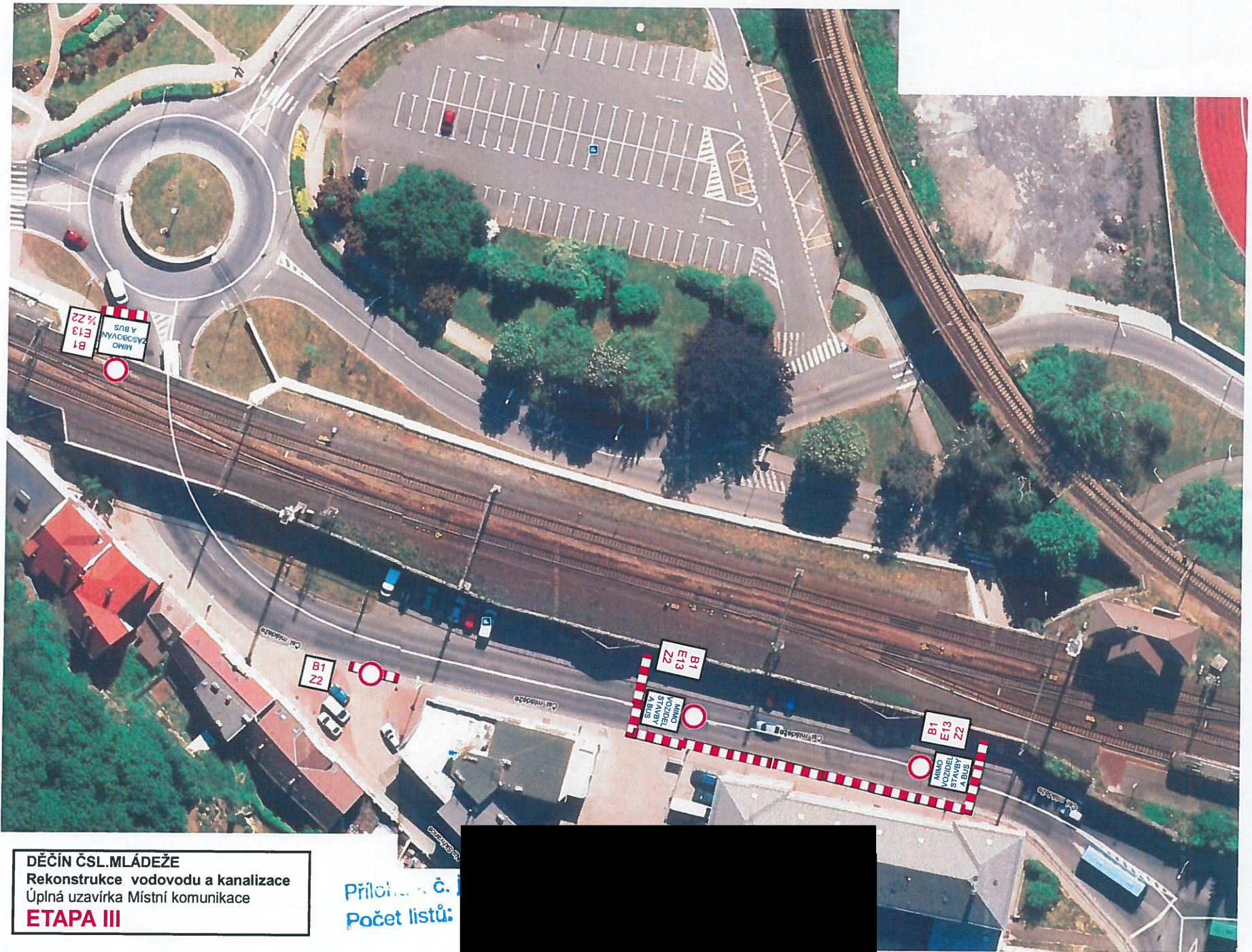
Příloha k č. 1  
Počet listů: 1





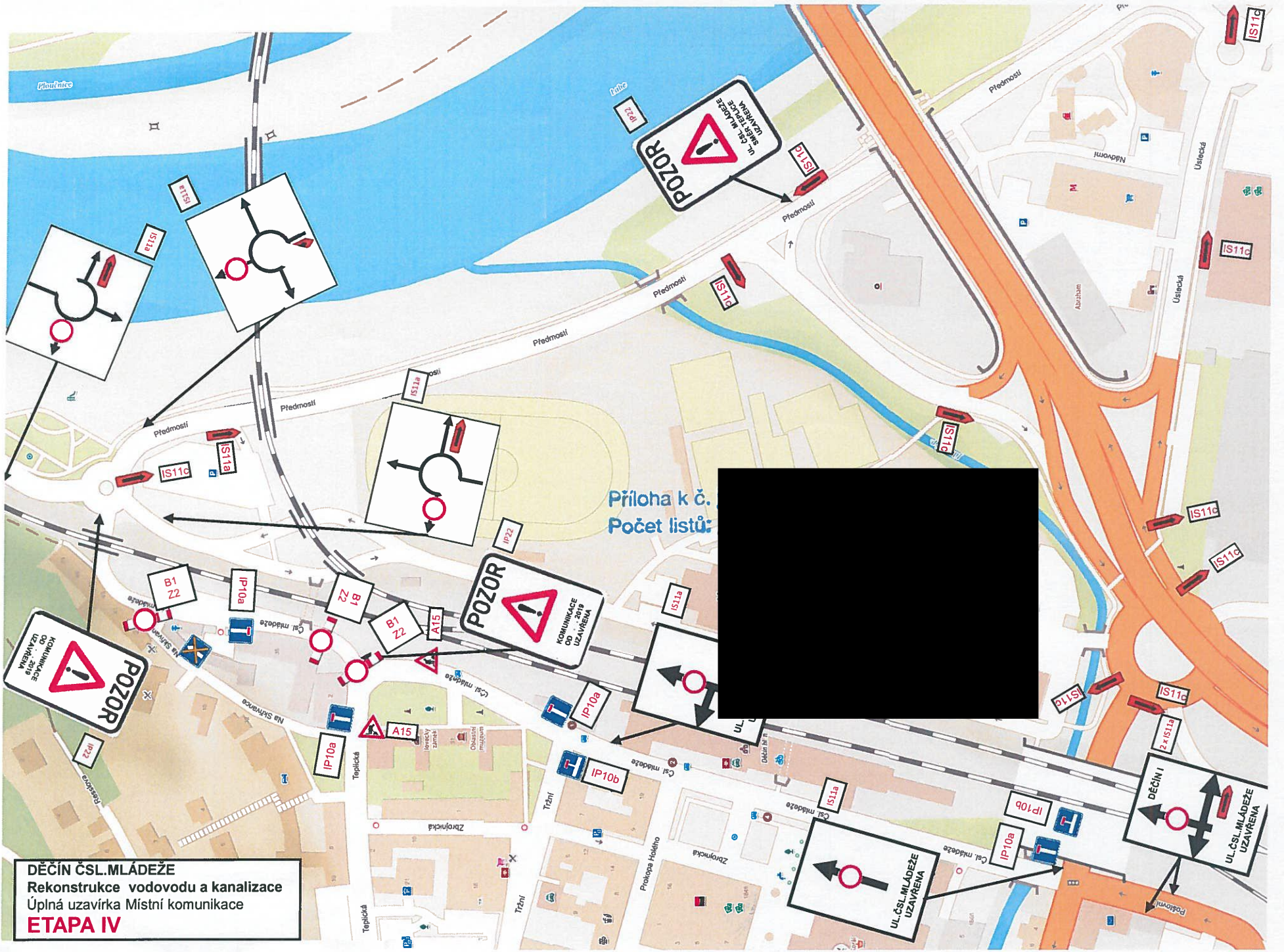
**DĚČÍN ČSL. MLÁDEŽE**  
 Rekonstrukce vodovodu a kanalizace  
 Úplná uzavírka Místní komunikace  
**ETAPA III**

Příloha k č.  
 Pečeť listů:



DĚČÍN ČSL.MLÁDEŽE  
Rekonstrukce vodovodu a kanalizace  
Úplná uzavírka Místní komunikace  
**ETAPA III**

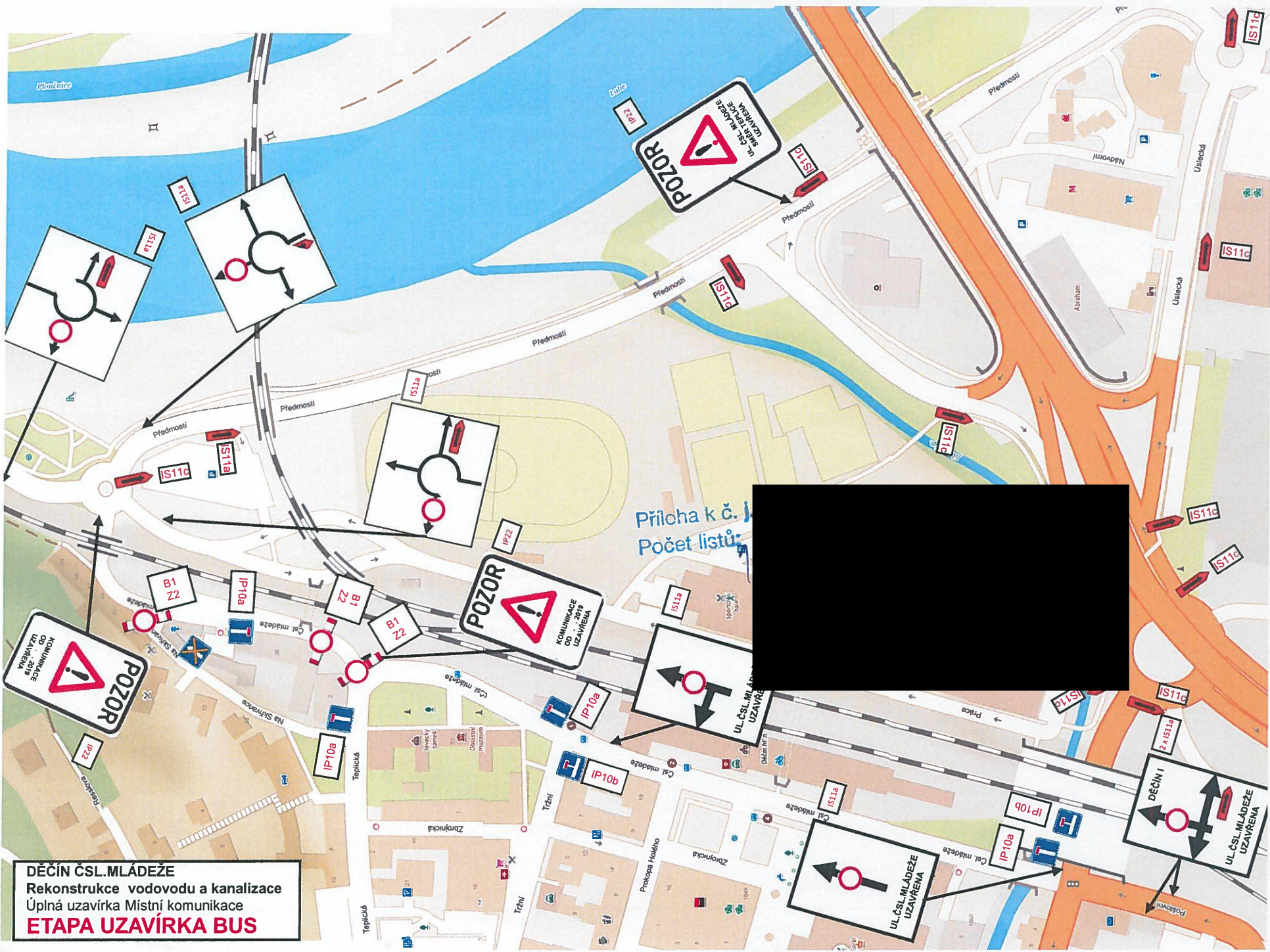
Příloha č. 1  
Počet listů: [redacted]



Příloha k č.  
 Počet listů:

**DĚČÍN ČSL. MLÁDEŽE**  
 Rekonstrukce vodovodu a kanalizace  
 Úplná uzavírka Místní komunikace  
**ETAPA IV**





Příloha k č. J  
Počet listů:

**DĚČÍN ČSL.MLÁDEŽE**  
Rekonstrukce vodovodu a kanalizace  
Úplná uzavírka Místní komunikace  
**ETAPA UZAVÍRKA BUS**

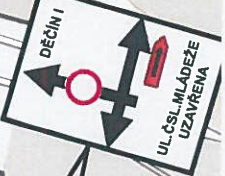
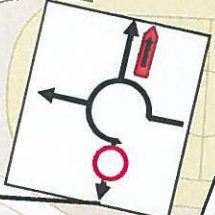
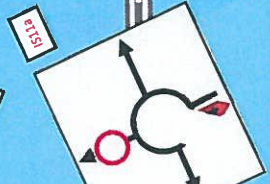
**POZOR**  
KOMUNIKACE  
UZAVŘENA  
OD 01.01.2019

**POZOR**  
KOMUNIKACE  
UZAVŘENA  
OD 01.01.2019

**UL.ČSL.MLÁDEŽE  
UZAVŘENA**

**UL.ČSL.MLÁDEŽE  
UZAVŘENA**

**DĚČÍN I**  
**UL.ČSL.MLÁDEŽE  
UZAVŘENA**



IS11c

IS11a

IS11b

IS11d

IS11e

IS11f

IS11g

IS11h

IS11i

IS11j

IS11k

IS11l

IS11m

IS11n

IS11o

IS11p

IS11q

IS11r

IS11s

IS11t

IS11u

IS11v

IS11w

IS11x

IS11y

IS11z

B1 Z2

IP-10a

B1 Z2

B1 Z2

B1 Z2

B1 Z2

B1 Z2

B1 Z2

B1 Z2

B1 Z2

B1 Z2

B1 Z2

B1 Z2

B1 Z2

B1 Z2

B1 Z2

B1 Z2

B1 Z2

B1 Z2

B1 Z2

B1 Z2

B1 Z2

B1 Z2

B1 Z2

B1 Z2

B1 Z2

IP22

IP10a

IP10b

IP10c

IP10d

IP10e

IP10f

IP10g

IP10h

IP10i

IP10j

IP10k

IP10l

IP10m

IP10n

IP10o

IP10p

IP10q

IP10r

IP10s

IP10t

IP10u

IP10v

IP10w

IP10x

IP10y

IP10z

IP22

IP10a

IP10b

IP10c

IP10d

IP10e

IP10f

IP10g

IP10h

IP10i

IP10j

IP10k

IP10l

IP10m

IP10n

IP10o

IP10p

IP10q

IP10r

IP10s

IP10t

IP10u

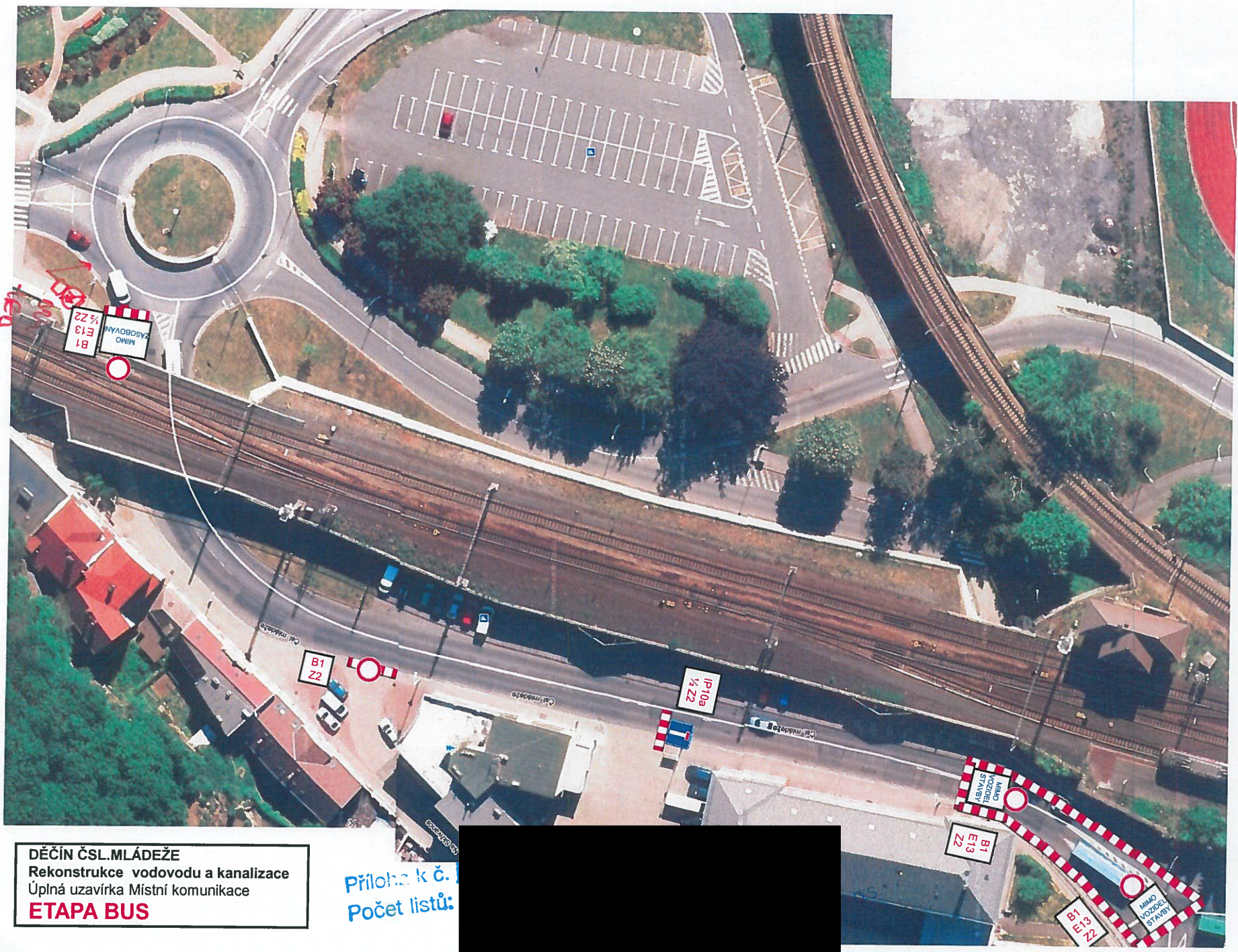
IP10v

IP10w

IP10x

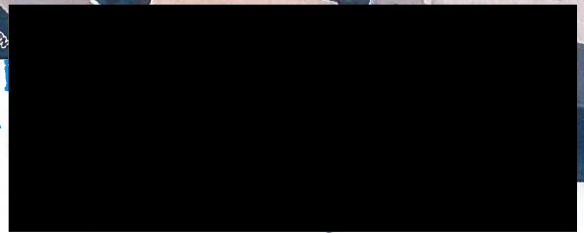
IP10y

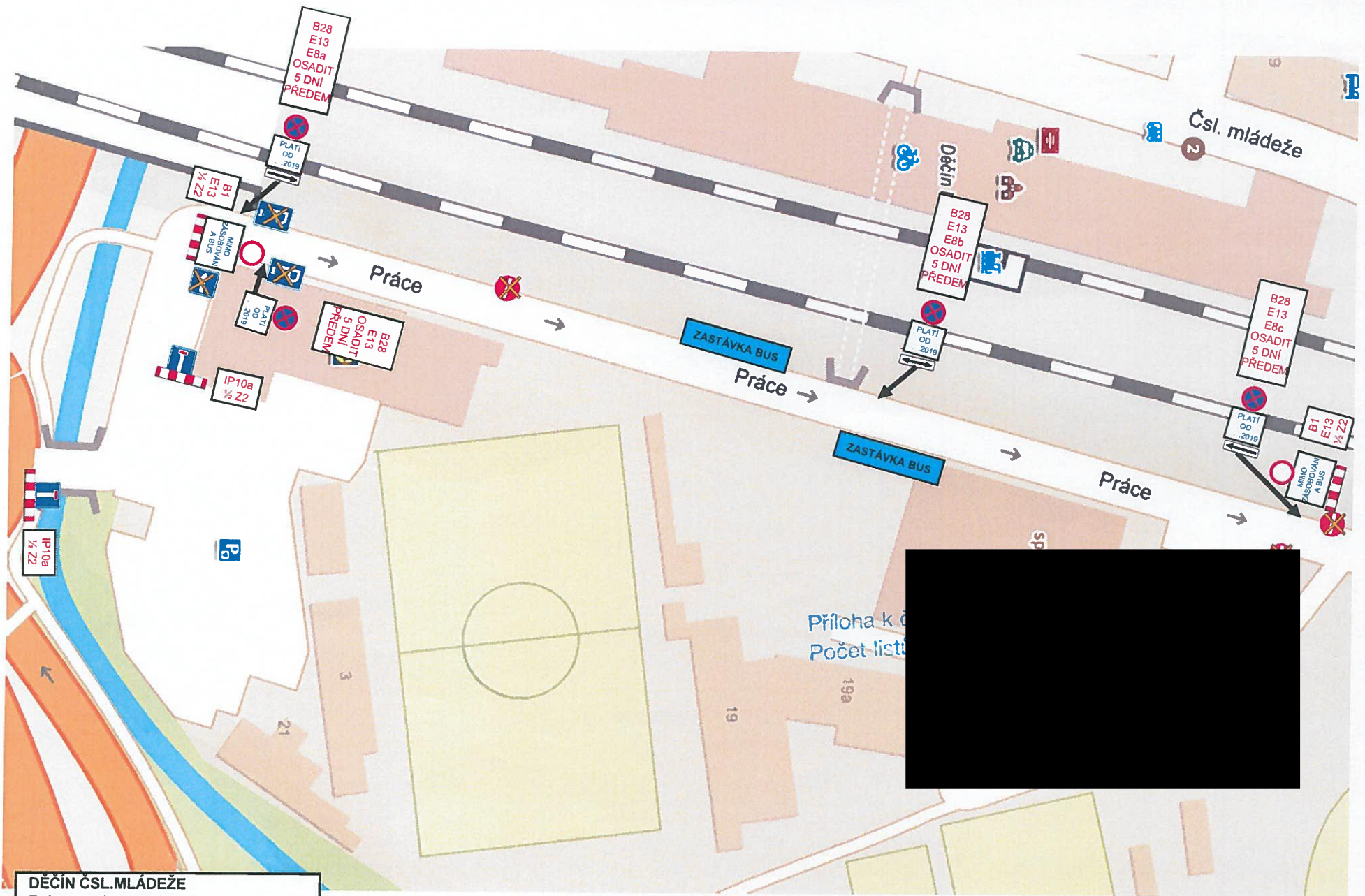
IP10z



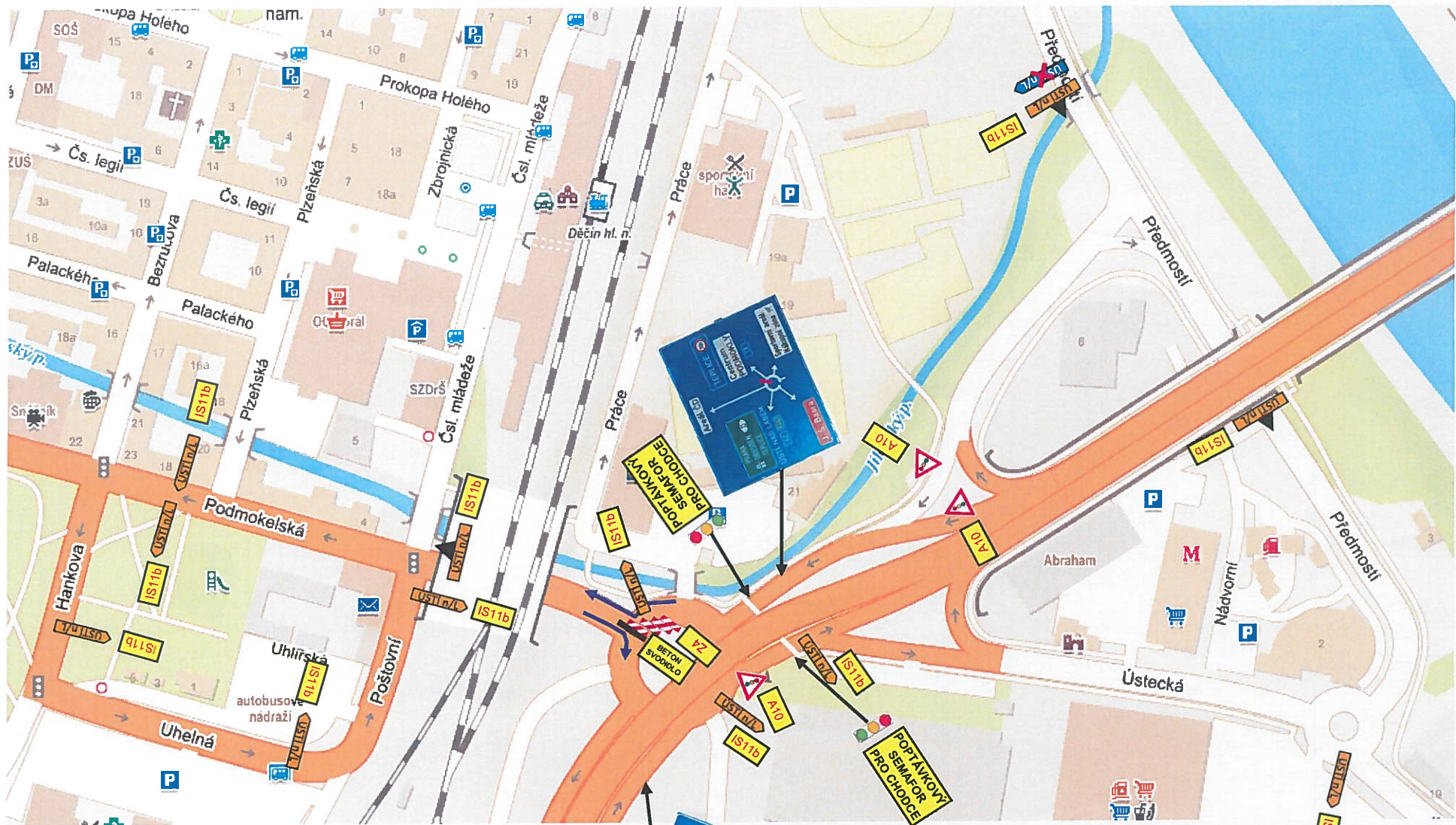
DĚČÍN ČSL.MLÁDEŽE  
Rekonstrukce vodovodu a kanalizace  
Úplná uzavírka Místní komunikace  
**ETAPA BUS**

Příloha k č.  
Počet listů:



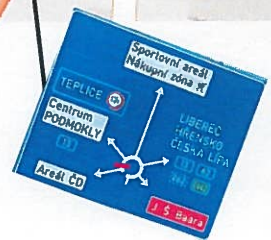


**DĚČÍN ČSL.MLÁDEŽE**  
 Rekonstrukce vodovodu a kanalizace  
 Úplná uzavírka Místní komunikace  
**ETAPA BUS UL. PRÁCE**



**DĚČÍN ČSL.MLÁDEŽE**  
 Rekonstrukce vodovodu a kanalizace  
 Úplná uzavírka Místní komunikace  
**DOPLŇUJÍCÍ OPATŘENÍ**

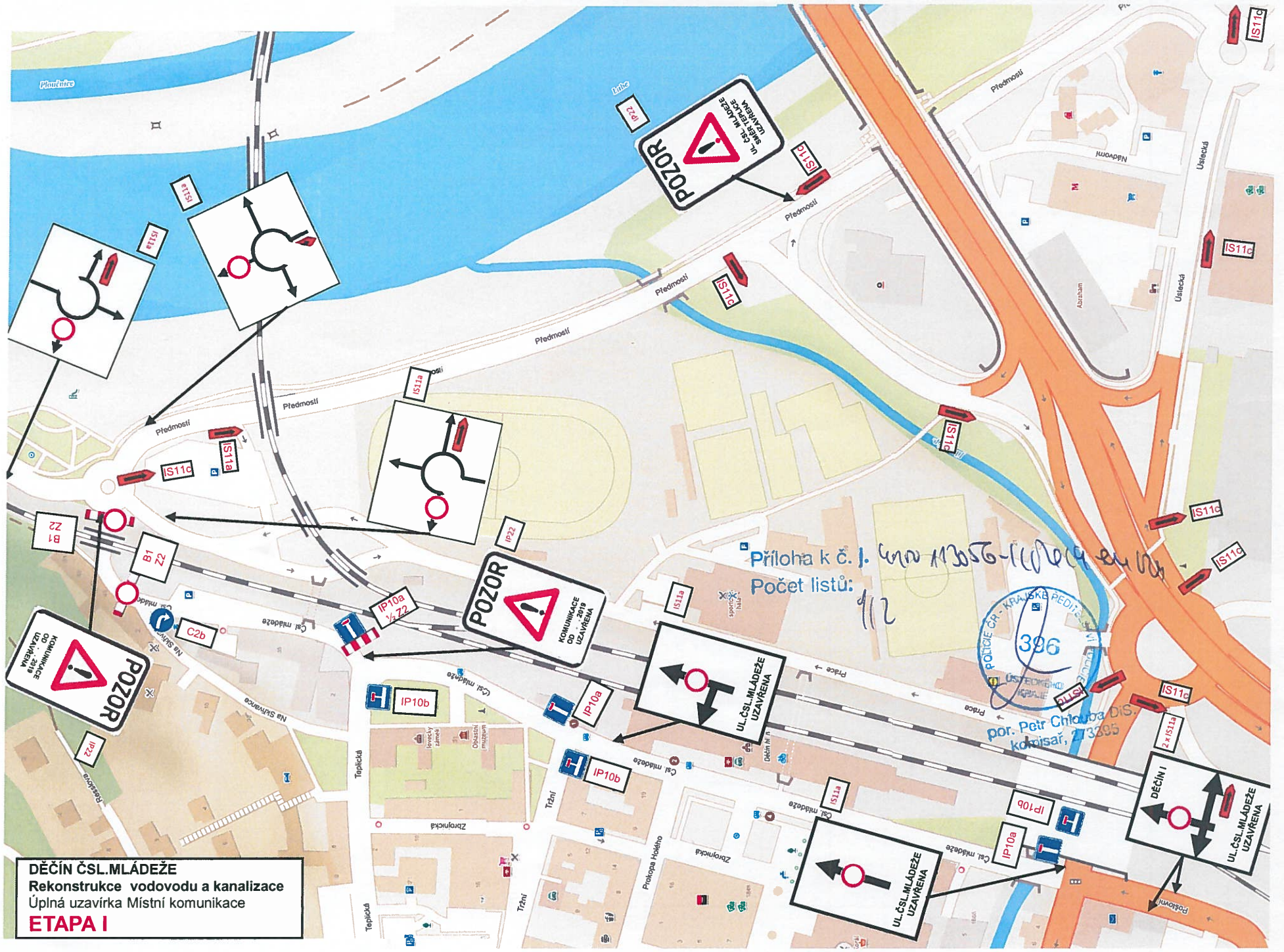
Po celou dobu stavby !



Příloha k č. j. 688/12056-16/2019-04/11

Počet listů: 1/1



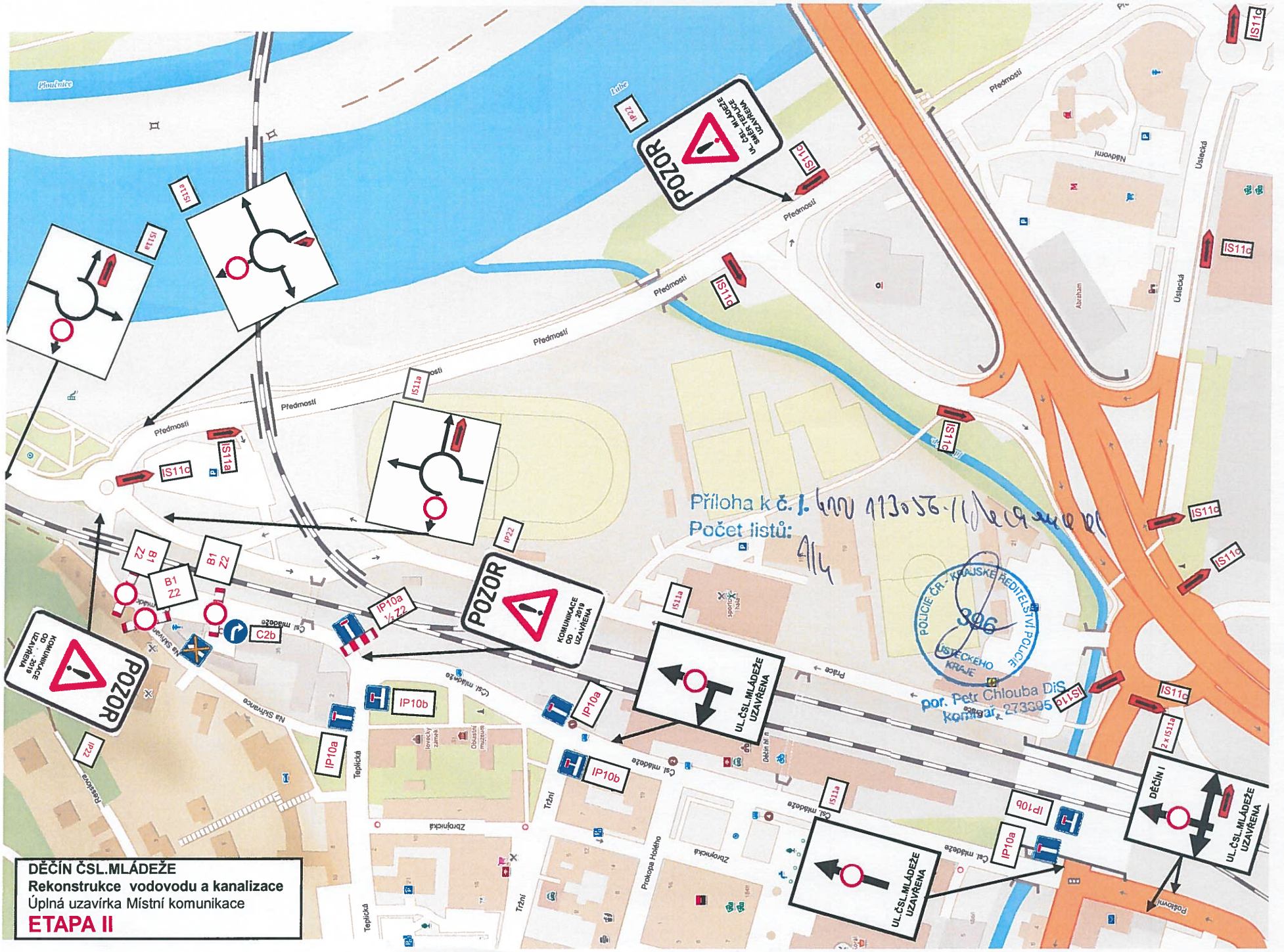


**DĚČÍN ČSL.MLÁDEŽE**  
 Rekonstrukce vodovodu a kanalizace  
 Úplná uzavírka Místní komunikace  
**ETAPA I**

Příloha k č. j. 1000/1356-1/0109-0000  
 Počet listů: 1/2

POLICE CR. KRAJSKÉ PEDI...  
 396  
 por. Petr Chlouba DIS.  
 kolář, 73295

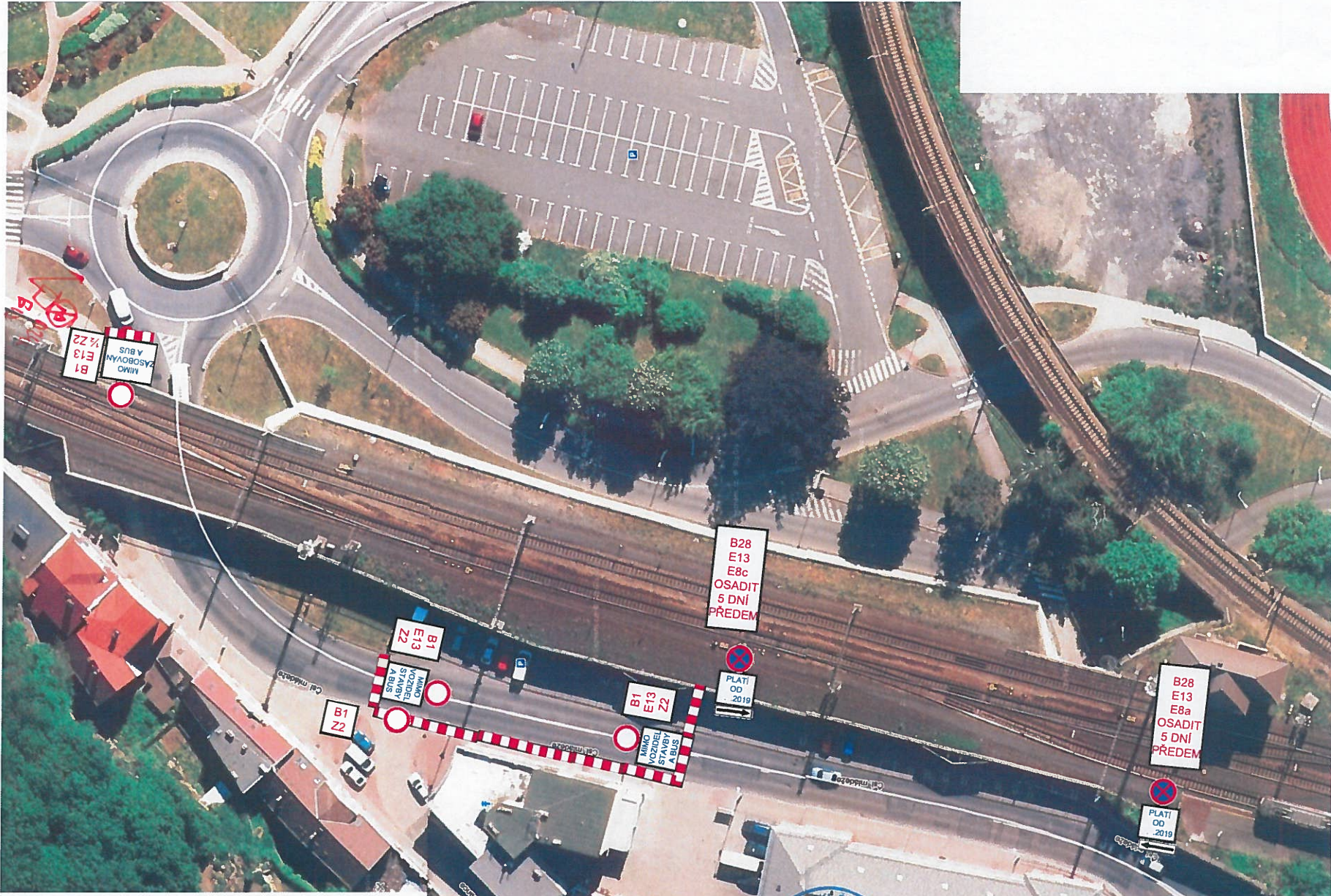




**DĚČÍN ČSL.MLÁDEŽE**  
 Rekonstrukce vodovodu a kanalizace  
 Úplná uzavírka Místní komunikace  
**ETAPA II**

Příloha k č. j. 600 913056-11/19  
 Počet listů: 114

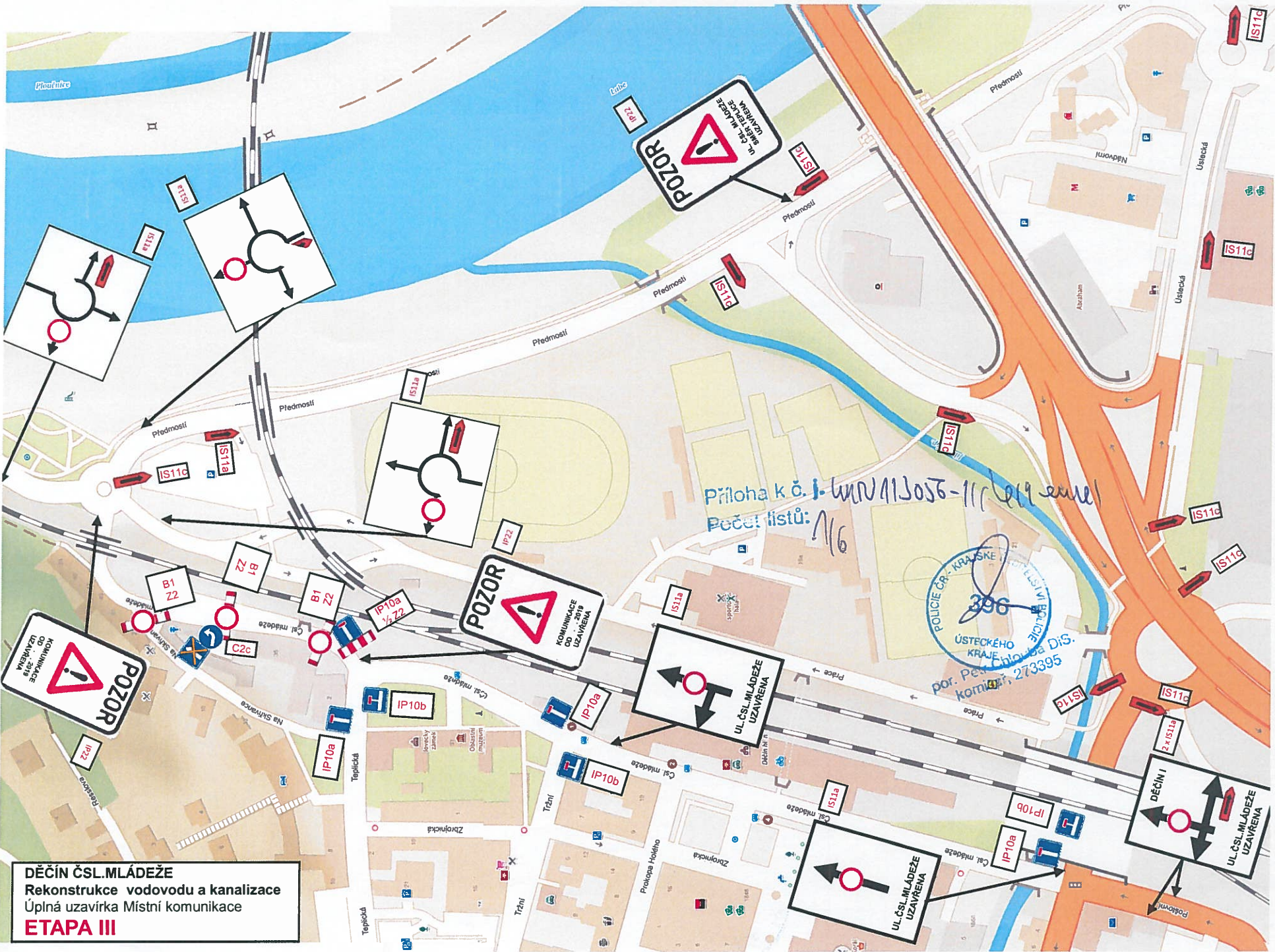
POLICE ČR - KRAJSKÉ ŘEDITELSTVÍ POLICIE  
 ÚSTECKÉHO KRAJE  
 306  
 por. Petr Chlouba DiS  
 kontaktní číslo: 2733395



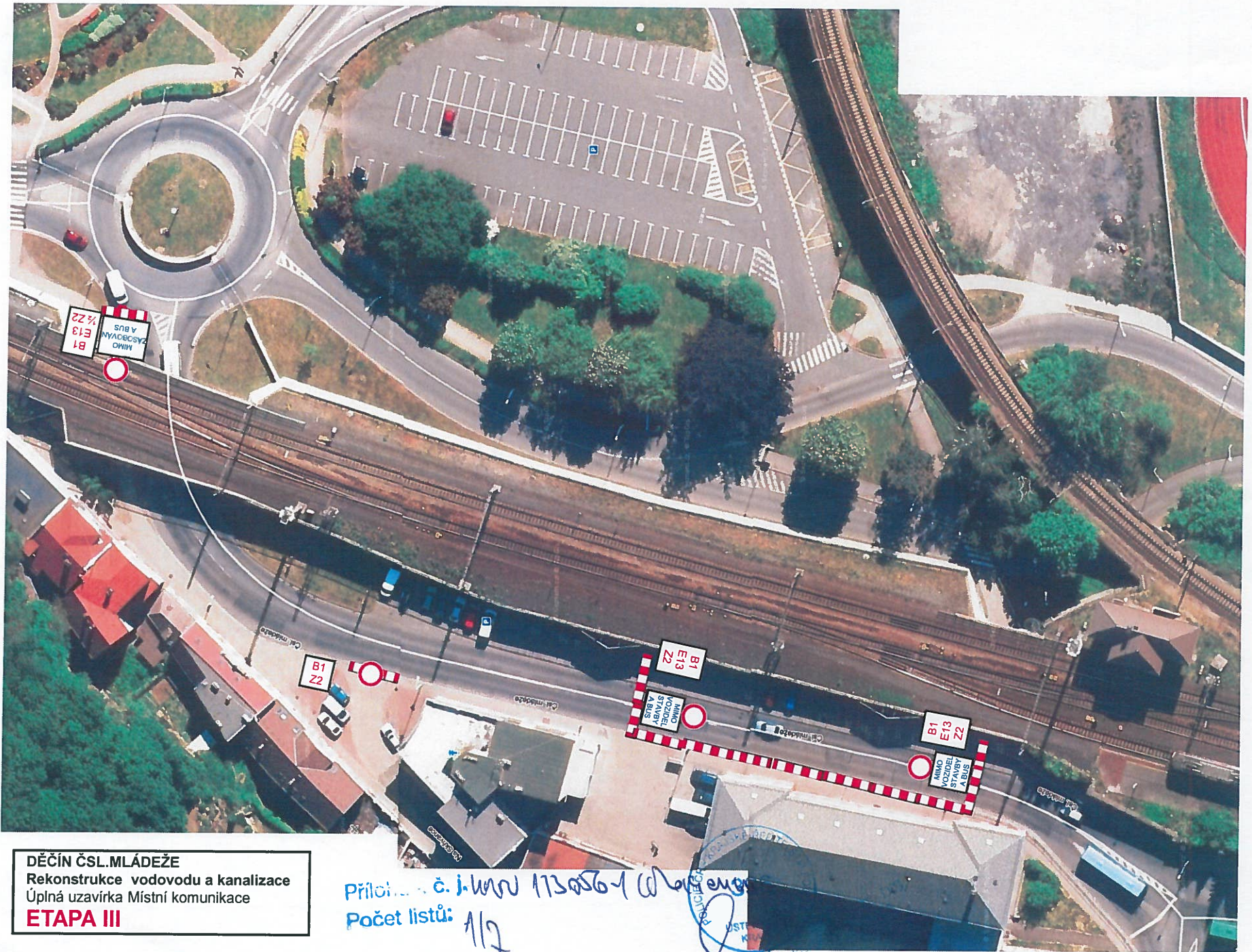
DĚČIN ČSL.MLÁDEŽE  
 Rekonstrukce vodovodu a kanalizace  
 Úplná uzavírka Místní komunikace  
**ETAPA II**

příloha k č. 1-192056-1 a 1-192056-2  
 Počet listů: 1/5





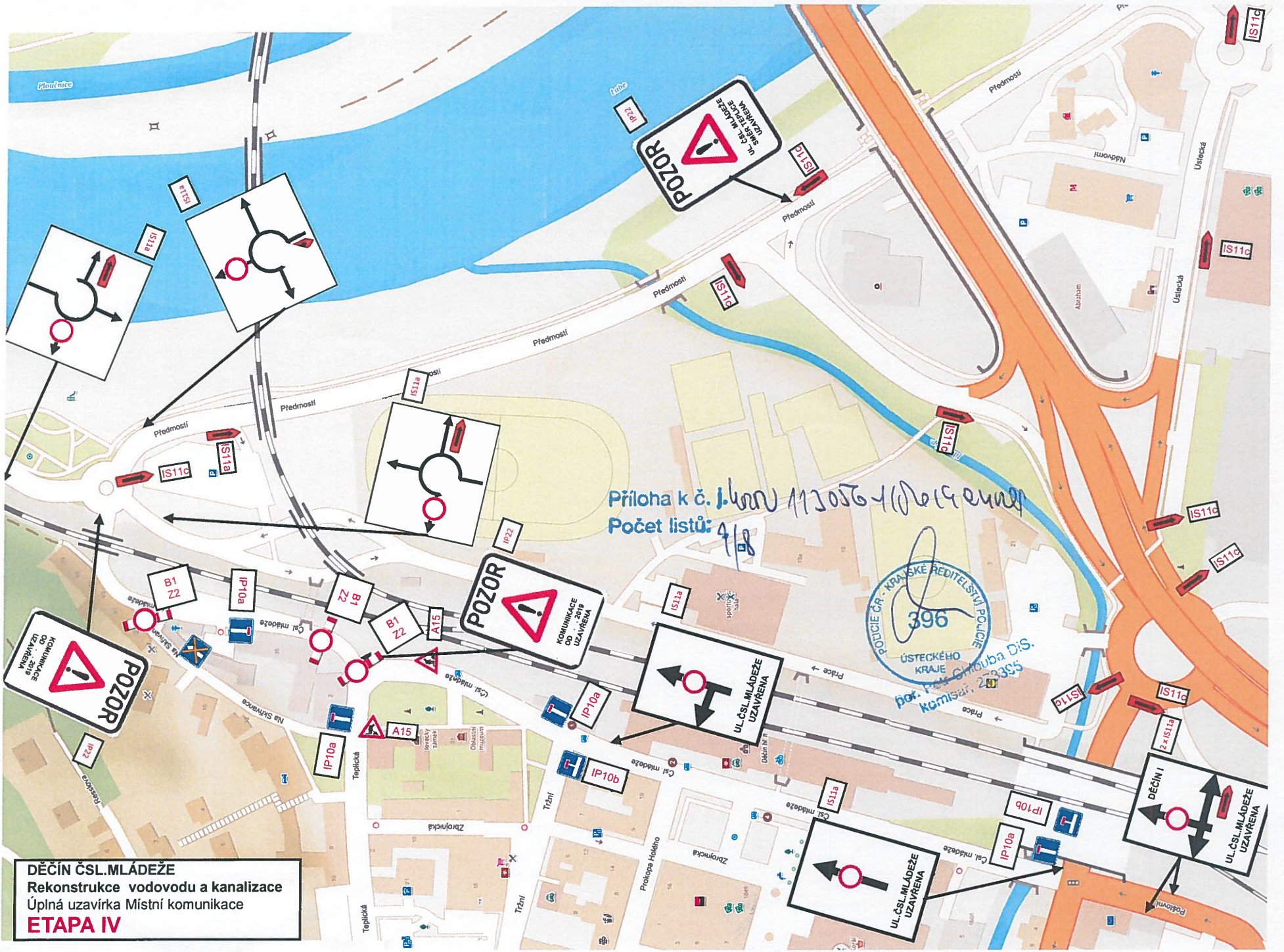
**DĚČÍN ČSL.MLÁDEŽE**  
 Rekonstrukce vodovodu a kanalizace  
 Úplná uzavírka Místní komunikace  
**ETAPA III**



DĚČÍN ČSL.MLÁDEŽE  
Rekonstrukce vodovodu a kanalizace  
Úplná uzavírka Místní komunikace  
**ETAPA III**

Příloha č. 1 k MW 113056-1  
Počet listů: 1/2

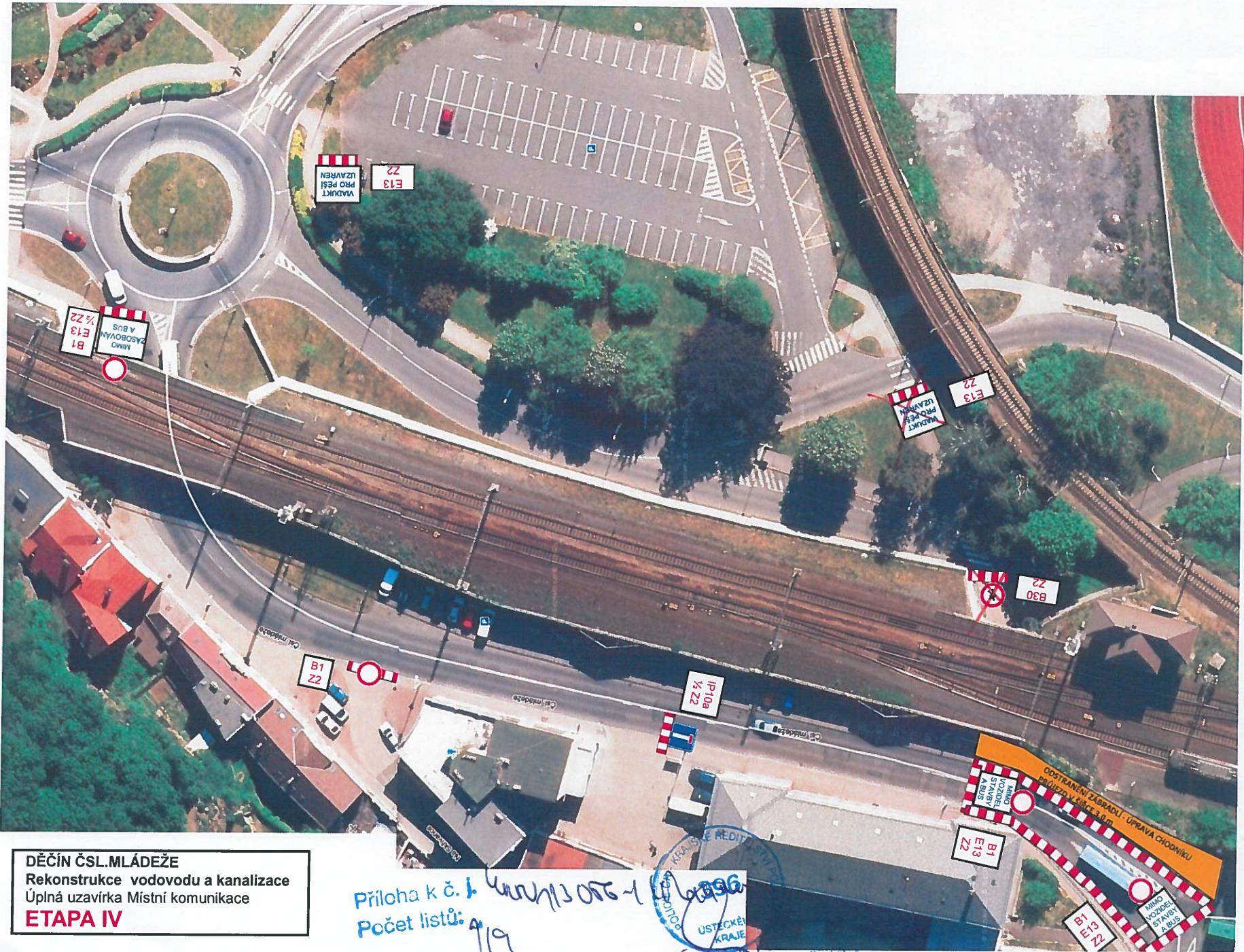
ČESKÉ DRÁHY  
STAVEBNÍ ÚSTAV  
K



Příloha k č. 1. k. 113056-10/19 emul  
 Počet listů: 4/8

POLICE ČR - KRAJSKÉ ŘEDITELSTVÍ POLICIE  
 396  
 ÚSTECKÉHO KRAJE  
 por. Petr Chlouba DiS.  
 Komisar. 28395

**DĚČÍN ČSL. MLÁDEŽE**  
 Rekonstrukce vodovodu a kanalizace  
 Úplná uzavírka Místní komunikace  
**ETAPA IV**

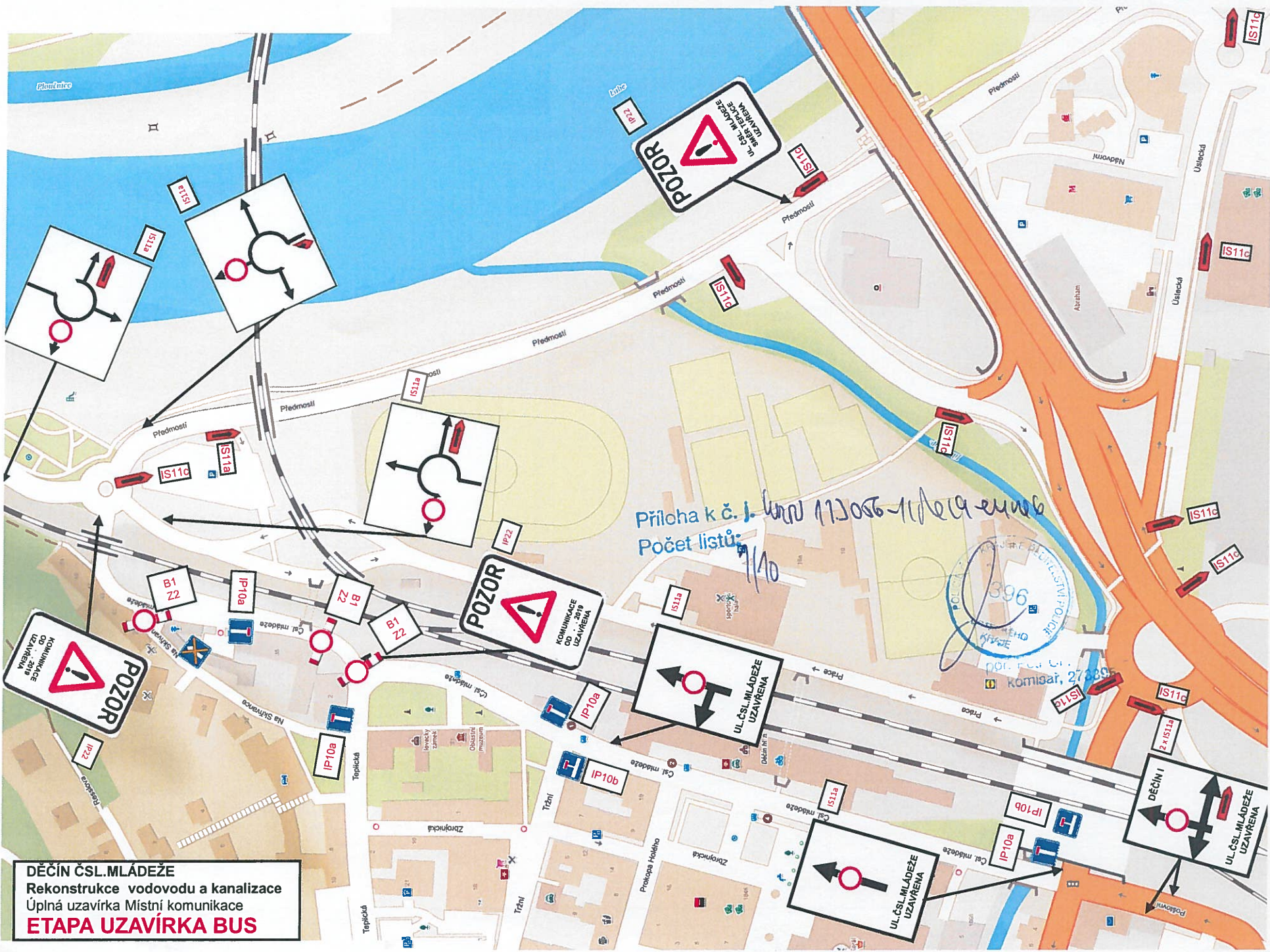


**DĚČÍN ČSL.MLÁDEŽE**  
 Rekonstrukce vodovodu a kanalizace  
 Úplná uzavírka Místní komunikace  
**ETAPA IV**

*Příloha k č. j. 400/13056-1*  
*Počet listů: 1/19*

KRAJSKÉ ŘEDITELSTVÍ  
 ÚSTECKÉ KRAJE  
 komisai. 21.3.2022

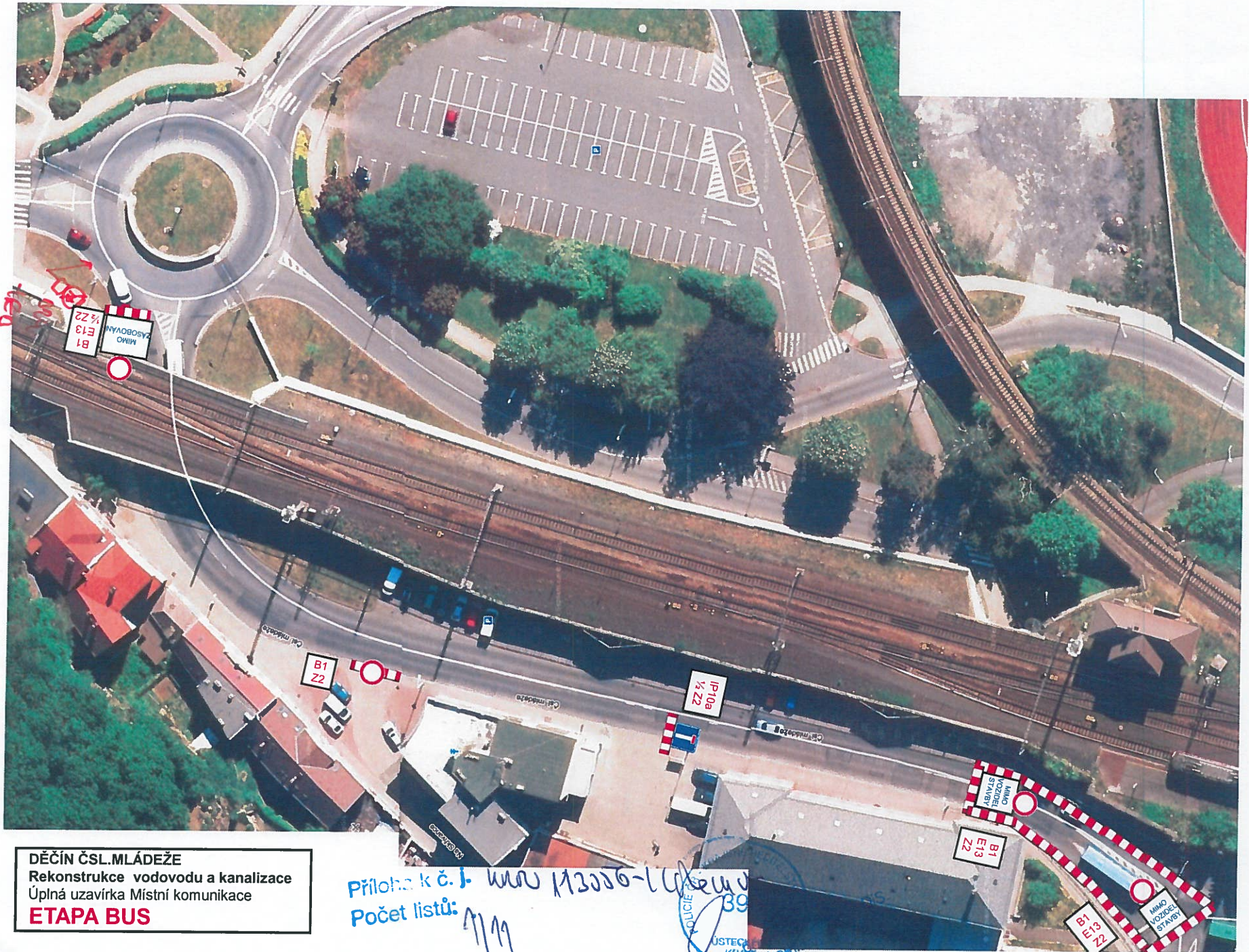




Příloha k č. j. 113056-1/2019-2000  
 Počet listů: 1/10



**DĚČÍN ČSL. MLÁDEŽE**  
 Rekonstrukce vodovodu a kanalizace  
 Úplná uzavírka Místní komunikace  
**ETAPA UZAVÍRKA BUS**



**DĚČÍN ČSL.MLÁDEŽE**  
 Rekonstrukce vodovodu a kanalizace  
 Úplná uzavírka Místní komunikace  
**ETAPA BUS**

Příloha k č. j. *www 113056-102600*  
 Počet listů: *11/19*

**POLICIE**  
 ÚSTEC  
 KRÁJE KONT

