

Osadní výbor Dolní Žleb

Zápis č. 2/2020 z jednání osadního výboru Dolní Žleb, dne 2.5.2020, v Dolním Žlebu č.p.44.

Přítomni dle prezenční listiny + host

Program:

1. Zahájení
2. Místní komunikace – plán oprav vytvořil p. Michajličenko
3. Parkování a kempování
4. Hřiště – revitalizace
5. Výhybny na příjezdové cestě z Čertovy Vody
6. Požadavek na tříděný odpad v části zastávka Dolní Žleb
7. Stav propustků na příjezdové komunikaci
8. Kritické místo vnitřní komunikace – hrozba závalu železnice.
9. Informace o plánované výměně elektrického vedení včetně veřejného osvětlení.

K bodu 1)

Zahájení jednání provedl předseda Osadního výboru pan Aleš Suchopárek. Jednání byli přítomni všichni členové Osadního výboru. Osadní výbor je usnášeníschopný.

K bodu 2)

Pan Randák přítomné seznámil s aktivitou na vozovce od zastávky k č.p.1 – aktivní práce zeměměřičů a statiků. Členové Osadního výboru bohužel konstatovali, že po revizním dnu v listopadu 2019 dosud nebyl předložen plán oprav. Revizi provedli pánové Michajličenko a Hanák.

K bodu 3)

Od března je Dolní Žleb v obložení automobilů návštěvníků labského údolí. Jedná se o lezce po skalách, kteří bezohledně parkují na zeleni podél cesty a od března divoce táboří na místním hřišti. Bohužel toto velmi omezuje obyvatele, pro které je to jediný veřejný prostor s dětským koutkem a fotbalovým hřištěm. **Osadní výbor nabízí k řešení parkovací plochy parcelu č. 301.**

K bodu 4)

Členové osadního výboru žádají o zahrnutí do programu města Děčín na obnovu dětského hřiště s rozšířením nabídky o vytvoření venkovní posilovny.

K bodu 5)

Osadní výbor žádá město, aby bylo obnoveno dopravní značení vymezující parkování ve výhybnách, které bylo vandaly poškozeno. Výbor doporučuje změnit doplňkové tabulky na širokých výhybnách (na půl cesty mezi čertovou vodou a u hřiště), změna je délkového omezení 7,5m+7,5m ze současných 20m+20m a 10m+10m

K bodu 6)

Občané části u zastávky požádali o založení místa pro tříděný odpad a to na parcele č.497 poblíž křižovatky sjezdu do viaduktu.

K bodu 7)

Řidiči neznalí místních stavů vozovky rozjezdili nezpevněné kraje a tím způsobili poškození propustků. Žádáme o jejich vyčištění a opravu.

K bodu 8)

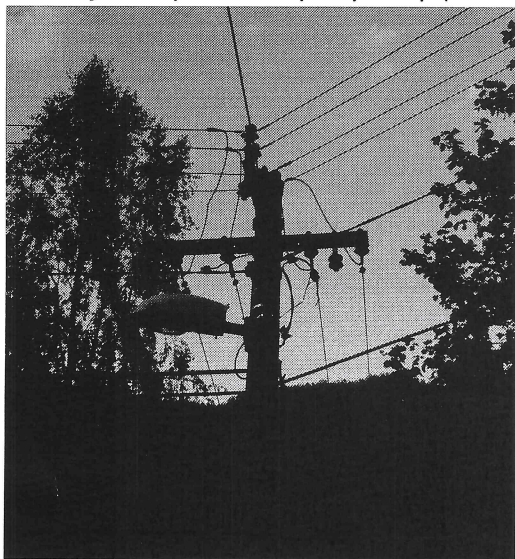
Kritické místo místní vnitřní komunikace je nyní mezi parcelami 210/3 a 581/9. Vozovka je podélně utržená a sjíždí na parcelu 581/9 přímo do železniční tratě. Nyní ji drží dva keře a zbytek zábradlí. Podle sledování je tento pohyb 10cm za rok. Toto bylo již dříve zdokumentováno (foto+ míry) p. Mičkovi již roce 2015. Písemná odpověď pana Mičky je, že „jsou si vědomi stavu“

K bodu 9)

Pan Suchopárek předal informaci o odkladu elektrického rozvodu z letoška na rok 2021/2022.

S tím souvisí i investice nového veřejného osvětlení. Žádáme o zaslání návrhu nového osvětlení k posouzení.

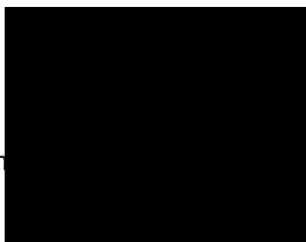
Požadujeme vyměnit rozpadlý sloup (křížení rozvodů) pod čp.73. viz. Foto



V Dolním Žlebu, 6. 5. 2020

Zapsal: Ing. Jan Švihnos

Aleš Suchopárek, v.r.
Předseda Osadního výboru Dolní






PREZENČNÍ LISTINA



z jednání komise/výboruOsadní výbor Dolní Žleb.....,
konané/konaného dne02.05.2020.....
místo konáníDolní Žleb č.p. 44 ..
v době od 17:00 do 20:00

Všichni členové komise/výboru odpracovali v měsíci 2-4 2020 48 hodin
(uvést počet hodin).

Členové komise/výboru:

Jméno, příjmení	Podpis
Aleš Suchopárek	
Jan Švihnos	
Pavel Randák	

Přizvaní hosté:

Jméno, příjmení	Podpis
	

Za správnost:

