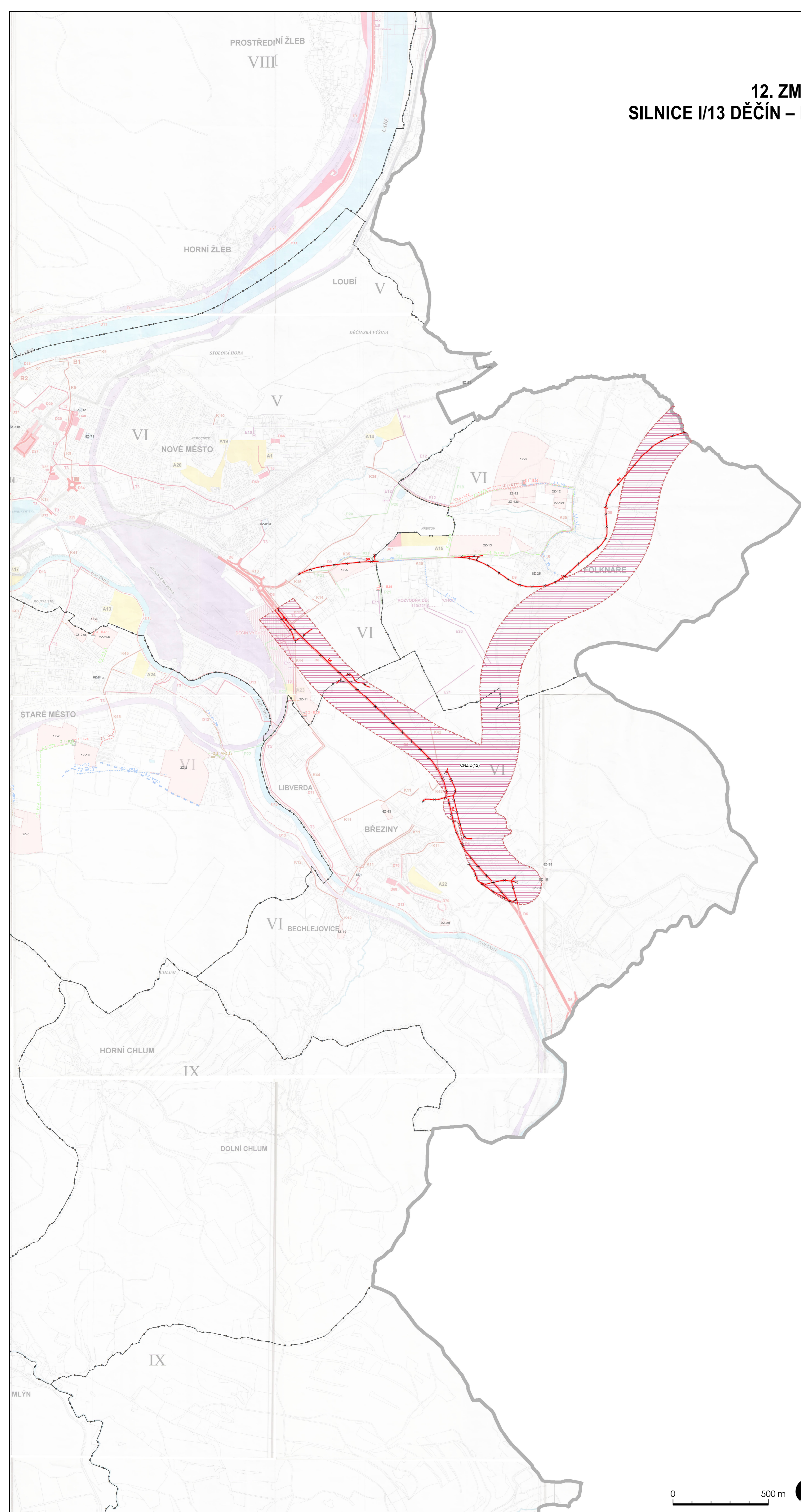


DĚČÍN

12. ZMĚNA ÚZEMNÍHO PLÁNU MĚSTA DĚČÍN, SILNICE I/13 DĚČÍN – LUDVÍKOVICE (FOLKNÁŘSKÁ SPOJKA)

3. VÝKRES VEŘEJNĚ PROSPĚNÝCH STAVEB

1 : 10 000



LEGENDA 12. ZMĚNY ÚZEMNÍHO PLÁNU MĚSTA DĚČÍN, SILNICE I/13 DĚČÍN – LUDVÍKOVICE (FOLKNÁŘSKÁ SPOJKA)

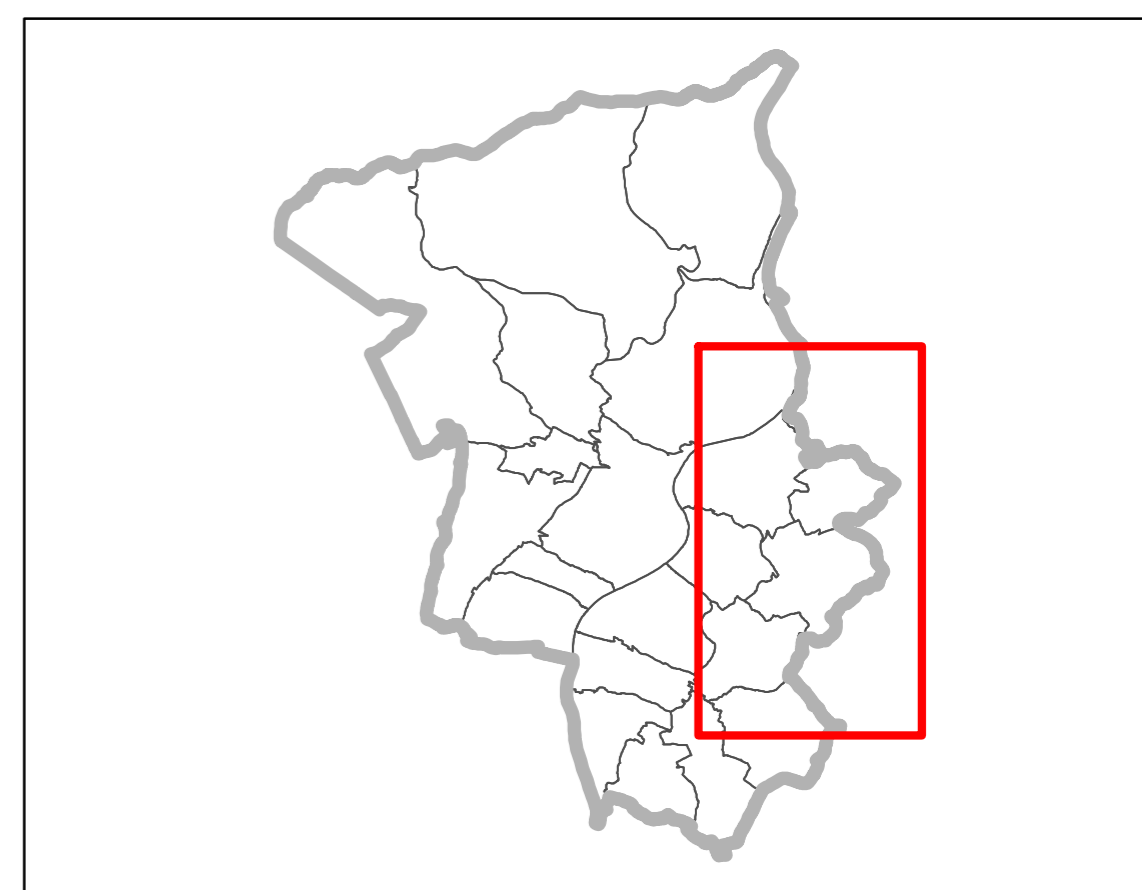
ADMINISTRATIVNÍ ČLENĚNÍ

HRANICE ŘEŠENÉHO ÚZEMÍ

VEŘEJNĚ PROSPĚŠNÉ STAVBY

PLOŠNÉ STAVBY DOPRAVY

RUŠENÉ LINIOVÉ STAVBY DOPRAVY



ZÁZNAM O ÚČINNOSTI

SPRÁVNÍ ORGÁN, KTERÝ 12. ZMĚNU ÚZEMNÍHO PLÁNU MĚSTA DĚČÍN, SILNICE I/13 DĚČÍN – LUDVÍKOVICE (FOLKNÁŘSKÁ SPOJKA) VYDAL:	ZASTUPITELSTVO MĚSTA DĚČÍN
ČÍSLO USNESENÍ:	ZM 24 10 05 03 ZE DNE 12.12.2024
DATUM NABYTÍ ÚČINNOSTI POSLEDNÍ ZMĚNY ÚZEMNÍHO PLÁNU	
OPRÁVNĚNÁ ÚŘEDNÍ OSOBA POŘIZOVATELE: JMÉNO A PŘÍJMENÍ:	ING. ALENA SINGOLOVÁ,
FUNKCE:	VEDOUcí ODDĚLENÍ ÚRADU ÚZEMNÍHO PLÁNOVÁNÍ STAVEBNÍ ÚŘAD, MAGISTRÁT DĚČÍN
OTISK ÚŘEDNÍHO RAZÍTKA	PODPIS

12. ZMĚNA ÚZEMNÍHO PLÁNU MĚSTA DĚČÍN, SILNICE I/13 DĚČÍN – LUDVÍKOVICE (FOLKNÁŘSKÁ SPOJKA) VYDANÁ DOKUMENTACE

VÝKRES VEŘEJNĚ PROSPĚNÝCH STAVEB		ATELIER T-plan s.r.o.
MĚŘITKO:	1 : 10 000	
ZHOTOVITEL:	ATELIER T-PLAN, S. R. O.	3
OBJEDNATEL:	STATUTÁRNÍ MĚSTO DĚČÍN	
DATUM:	2024	

0 500 m

