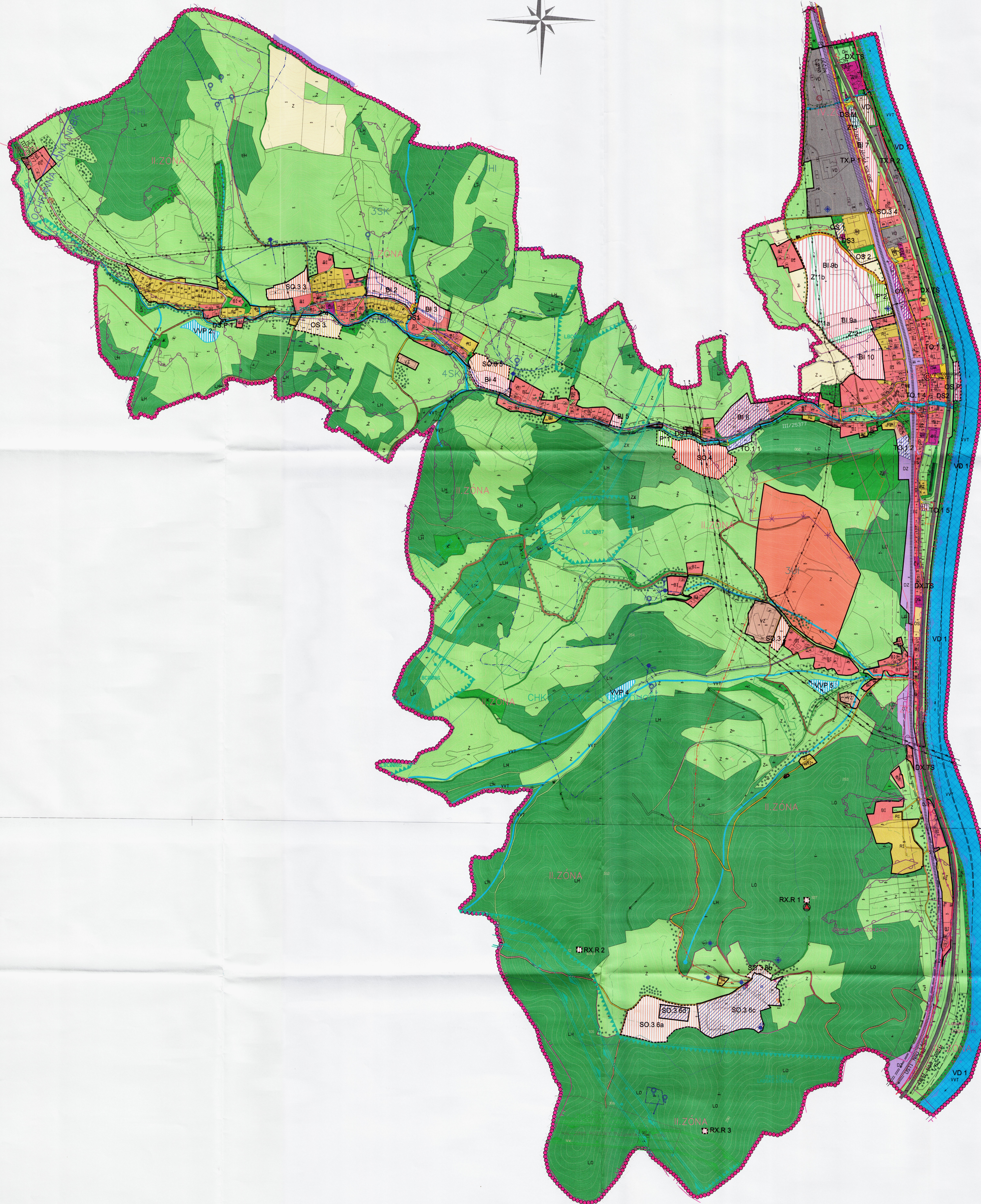


DOBKOVICE

ODŮVODNĚNÍ ÚZEMNÍHO PLÁNU KOORDINAČNÍ VÝKRES

MĚŘITKO 1 : 5 000



HRANICE		
	- HRANICE ŘEŠENÉHO ÚZEMÍ = HRANICE OBCE	
	- KATASTRÁLNÍ HRANICE	
	- HRANICE ZASTAVĚNÉHO ÚZEMÍ K 26.11.2009	
	- HRANICE ZASTAVITELNÝCH PLOCH	
	- PLOCHY PŘESTAVBY	
PLOCHY STABILIZOVANÉ		
PLOCHY ZMĚN		
PLOCHY BYDLENÍ		
	- BYDLENÍ INDIVIDUÁLNÍ (BI)	
	- BYDLENÍ INDIVIDUÁLNÍ (BI) - II. ETAPA	
PLOCHY OBČANSKÉHO VYBAVENÍ		
	- OBČANSKÁ VYBAVENOST (OV)	
	- TĚLOVÝCHOVA A SPORT (OS)	
	- TĚLOVÝCHOVA A SPORT - PŘÍSTAVIŠTĚ (OS.P)	
	- VEŘEJNÁ POHRĚBIŠTĚ (OH)	
PLOCHY VEŘEJNÝCH PROSTRÁNÍ (P)		
PLOCHY REKREACE		
	- RODINNÉ (RI)	
	- ROZHLEDNÁ (RX.R)	
PLOCHY SMÍŠENÉ OBYTNÉ		
	- VESNICKÉ (SO.3)	
	- REKREAČNÍ (SO.4)	
PLOCHY VÝROBY A SKLADOVÁNÍ		
	- DROBNÁ VÝROBA A VÝROBNÍ SLUŽBY (VD)	
	- ZEMĚDĚLSKÁ A LESNICKÁ VÝROBA (VZ)	
	- OHRADA PRO CHOV	
PLOCHY DOPRAVNÍ INFRASTRUKTURY		
	- DRAŽNÍ DOPRAVA (DZ) (OP 60m)	
	- SILNIČNÍ DOPRAVA - I. TŘÍDA (DS) (OP 50m)	
	- SILNIČNÍ DOPRAVA - III. TŘÍDA (DS) (OP 15m)	
	- SILNIČNÍ DOPRAVA - PARKOVIŠTĚ (DS.P)	
	- SILNIČNÍ DOPRAVA - KOMPLEXNÍ SLUŽBY MOTORISTOM (DS.M)	
	- SILNIČNÍ DOPRAVA - MÍSTNÍ KOMUNIKACE (DS)	
	- CYKLOTRASY	
	- TURISTICKÁ STEZKA (DX.TS)	
	- PĚŠÍ STEZKA	
	- VODNÍ DOPRAVA (VD.1)	
PLOCHY TECHNICKÉ INFRASTRUKTURY		
	- TECHNICKÉ ZABEZPEČENÍ OBCE	
	- NAKLADÁNÍ S ODPADY - SKLADKA (TO.1.1,2)	
	- TECHNICKÉ ZABEZPEČENÍ OBCE	
	- NAKLADÁNÍ S ODPADY - ČOV, ČS (TO.1.3,4,5)	
TECHNICKÁ INFRASTRUKTURA		
	- ENERGETIKA - VENKOVNÍ VEDENÍ ELEKTRICKÉ ENERGIE VVN 110kV (OP 15m)	
	- ENERGETIKA - VENKOVNÍ VEDENÍ ELEKTRICKÉ ENERGIE VN 22 kV (OP 10m STAV, 7m NÁVRH)	
	- ENERGETIKA - KABELOVÉ VEDENÍ ELEKTRICKÉ ENERGIE 22 kV (OP 1m)	
	- ENERGETIKA - TRAFOSTANICE (OP 10m STAV, 7m NÁVRH)	
	- ELEKTRONICKÉ KOMUNIKACE - ZARÍZENÍ SĎELOVACÍ SÍTĚ	
	- ELEKTRONICKÉ KOMUNIKACE - SĎELOVACÍ KABEL	
	- VODNÍ HOSPODÁŘSTVÍ - VODOJEM	
	- VODNÍ HOSPODÁŘSTVÍ - ČERPAČÍ STANICE	
	- VODNÍ HOSPODÁŘSTVÍ - PŘÍVODNÍ VODOVODNÍ RAD	
	- VODNÍ HOSPODÁŘSTVÍ - PHO VODNÍCH ZDROJŮ	
	- VODNÍ HOSPODÁŘSTVÍ - PŘEMĚN	
	- VODNÍ HOSPODÁŘSTVÍ - VODNÍ ZDROJ	
	- VODNÍ HOSPODÁŘSTVÍ - VRT	
	- VODNÍ HOSPODÁŘSTVÍ - VODÁRNA	
	- VODNÍ HOSPODÁŘSTVÍ - STUDNA	
	- VODNÍ HOSPODÁŘSTVÍ - SEPTIK	
	- VODNÍ HOSPODÁŘSTVÍ - KANALIZACE	
	- PROTIHLUKOVÁ STĚNA (DX.P)	
PLOCHY VODNÍ A VODOHOSPODÁŘSKÉ		
	- VODNÍ PLOCHY (VVP)	
	- VODNÍ TOKY (VVT)	

PLOCHY ZELENÉ		
	- SÍDELNÍ ZELEN' (Z')	
	- SÍDELNÍ ZELEN' (Z') - II. ETAPA	
	- KRAJINNÁ ZELEN' (K)	
	- OSTATNÍ A SPECIFICKÉ - OBNOVENÉ ÚZEMÍ	
	- PŘÍRODY PO TĚŽBĚ KAMENE (ZX)	
PLOCHY ZEMĚDĚLSKÉ		
	- ORNÁ PŮDA (Z)	
	- TRVALÉ TRAVNÍ POROSTY (Z)	
	- POLNÍ CESTY	
PLOCHY LESNÍ		
	- OCHRANNÉ (LO)	
	- HOSPODÁŘSKÉ (LH)	
	- LESNÍ CESTY	
PLOCHY PŘÍRODNÍ		
ÚZEMNÍ SYSTÉM EKOLOGICKÉ STABILITY		
	- BIKORIDOR NADREGIONÁLNÍ (NRBK)	
	- MEZOFILNÍ BUCINY	
	- BIKORIDOR NADREGIONÁLNÍ (NRBK)	
	- TEPLOMILNÝ DOUBRAVNÍ	
	- BIKORIDOR NADREGIONÁLNÍ (NRBK)	
	- VODNÍ	
	- HRANICE OCHRANNÉ ZÓNY NRBK	
	- REGIONÁLNÍ BIOCENTRUM (RBC)	
	- BIKORIDOR LOKÁLNÍ (LBC)	
	- BIOCENTRUM LOKÁLNÍ (LBC)	
	- INTERAKČNÍ PRVEK	
LIMITY PŘÍRODNÍ		
	- VZDÁLENOST 50 m OD OKRAJE LEŠA	
	- NATURA 2000 EVL	
	- HRANICE ZÓN CHKO ČESKÉ STŘEDHOŘÍ	
	- HRANICE BIOCHOR	
CELÉ ÚZEMÍ SE NACHÁZÍ V CHKO ČESKÉ STŘEDHOŘÍ		
LIMITY VODOHOSPODÁŘSKÉ		
	- HRANICE ZÁPLAVOVÉHO ÚZEMÍ Q 100	
	- AKTIVNÍ ZÓNA	
LIMITY GEOLOGICKÉ		
	- LOŽISKO NEROSTNÝCH SUROVIN	
	- CHRÁNĚNÉ LOŽISKOVÉ ÚZEMÍ (CH.Ú)	
	- HRANICE SESUVNÉHO ÚZEMÍ	
	- PODOLOVANÉ ÚZEMÍ	
	- ÚZEMÍ EKOLOGICKÝCH RIZIK	
LIMITY OSTATNÍ		
	- OCHRANNÉ PÁSMO HRBITOVA (100m)	
	- OCHRANNÉ PÁSMO SKLÁDKY (100m)	
	- OCHRANNÉ PÁSMO ŽELEZNICE	
	- OCHRANNÉ PÁSMO SILNIC	
OCHRANA HISTORICKÝCH A ARCHITECTONICKÝCH HODNOT		
	- ARCHEOLOGICKÉ NÁLEZY	
	- KULTURNĚ HISTORICKÁ DOMINANTA	
LIMITY GRAFICKY NEVYJADŘITELNÉ		
	- PROVOZNÍ PÁSMO PRO ÚDRŽBU VODNÍCH TOKŮ 6m	
	- OCHRANNÉ PÁSMO VODOVODNÍHO RADU - 1,5 m	
	- OCHRANNÉ PÁSMO KANALIZAČNÍHO RADU - 1,5 m	

ZÁZNAM O ÚČINNOSTI	
A) SPRÁVNÍ ORGÁN, KTERÝ ÚZEMNÍ PLÁN VYDAL:	
ZASTUPITELSTVO OBCE DOBKOVICE	
B) ČÍSLO JEDNACÍ: 442/SEM/201-10/11/2012, VLOJ 014/10005/2012/2	
DATUM VYDÁNÍ: 26. 3. 2012 4. 12. 2012 17. 12. 2012	
DATUM NABYTÍ ÚČINNOSTI: 1. 1. 2013	
C) JMÉNO A PŘÍJMENÍ, FUNKCE OPRAVNĚNÉ OSOBY	
PORÍZOVATEL: MAGISTRÁT MĚSTA DĚČÍN	
108. ALENA RINGOLOVA' Odbor stavební úřad	
VEDUČÍ ÚV? 004 MM DĚČÍN Úřad územního plánování	
RAŽITKA A PODPIS	
PORÍZOVATEL: ÚRAD ÚZEMNÍHO PLÁNOVÁNÍ MM DĚČÍN	
ZODPOVĚDNÝ PROJEKTANT: ING. STANISLAV ZEMAN AUA - AGROURBANISTICKÝ ATELIER	
HLAVNÍ PROJEKTANT: ING. VLADIVOJ REZNIK	
DIGITÁLNÍ ZPRACOVÁNÍ: ANATÓ 95	
NAZEV AKCE: DOBKOVICE ÚZEMNÍ PLÁN	ETAPA: 1
NAZEV VÝKRESU: KOORDINAČNÍ VÝKRES	DATA: 12/2012
ČÁST DOKUMENTACE: GRAFICKÁ ČÁST ODŮVODNĚNÍ ÚZEMNÍHO PLÁNU	MĚŘITKO: 1:5000
	FORMÁT: A3
	ČÍSLO VÝKRESU: 02
	ČÍSLO PÁŘE: 9