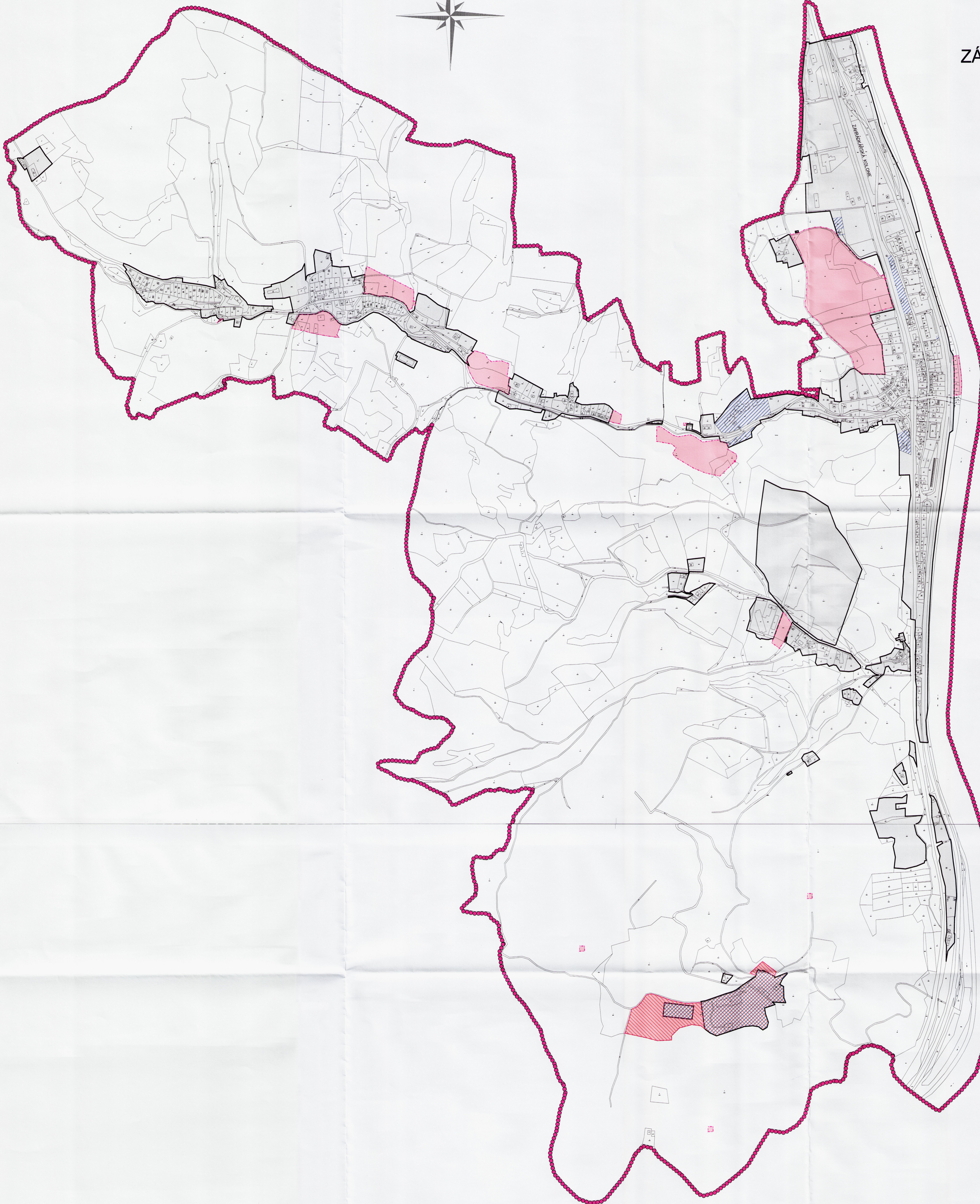
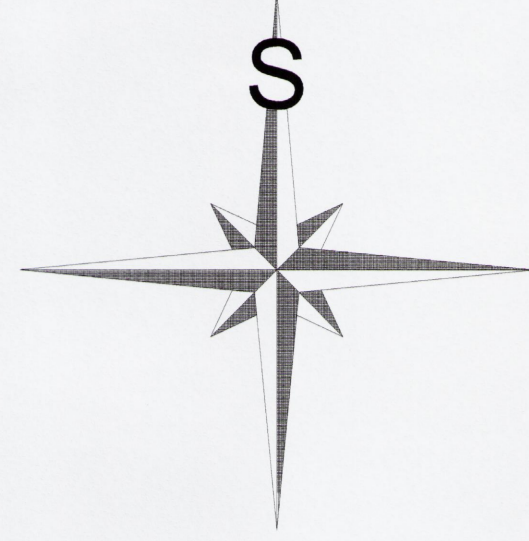


DOBKOVICE

ÚZEMNÍ PLÁN

ZÁKLADNÍ ČLENĚNÍ ÚZEMÍ

MĚŘITKO 1 : 5 000



LEGENDA:

	- HRANICE ŘEŠENÉHO ÚZEMÍ = HRANICE OBCE
	- KATASTRÁLNÍ HRANICE
	- HRANICE ZASTAVĚNÉHO ÚZEMÍ K 26.11.2009
	- HRANICE ZASTAVITELNÝCH PLOCH
	- PLOCHY PODMÍNĚNÉ ÚZEMNÍ STUDIÍ
	- PLOCHY PŘESTAVBY

ZÁZNAM O ÚČINNOSTI

A) SPRÁVNÍ ORGÁN, KTERÝ ÚZEMNÍ PLÁN VYDAL:	
MĚSTUPRŮMĚNÍ OBCE DOBKOVICE	
B) ČÍSLO JEDNACI: UNČENÍ 202. 10/11/2012, VVO 7 011/10005/2012/22	
DATUM VYDÁNÍ:	28. DUBNĚ 4.12.2012 17.12.12
DATUM NABÝTÍ ÚČINNOSTI:	1.1.2013
C) JMÉNO A PRŮJMĚNÍ, FUNKCE OPRAVNĚNÉ OSOBY	
POŘIZOVATEL:	MAGISTRÁT MĚSTA DĚČÍN Obor stavební úřad Úřad územního plánování
ING. ALEXA SINGOLOVA' RAZÍTKO A PŮDPIS	
POŘIZOVATEL:	ÚŘAD ÚZEMNÍHO PLÁNOVÁNÍ MM DĚČÍN
ZODPOVĚDNÝ PROJEKTANT:	ING. STANISLAV ZEMAN AUA - AGROURBANISTICKÝ ATELÉR
Hlavní projektant:	ING. VLADIVOJ ŘEZNÍK
DIGITÁLNÍ ZPRACOVÁNÍ:	
NÁZEV AKCE:	DOBKOVICE ÚZEMNÍ PLÁN
DATUM:	12/2012
MĚŘITKO:	1 : 5 000
FORMÁT:	A0
NÁZEV VÝKRESU:	ZÁKLADNÍ ČLENĚNÍ ÚZEMÍ
ČÍSLO VÝKRESU:	1
ČÍSLO PÁRE:	
ČÁST DOKUMENTACE:	GRAFICKÁ ČÁST ÚZEMNÍHO PLÁNU