

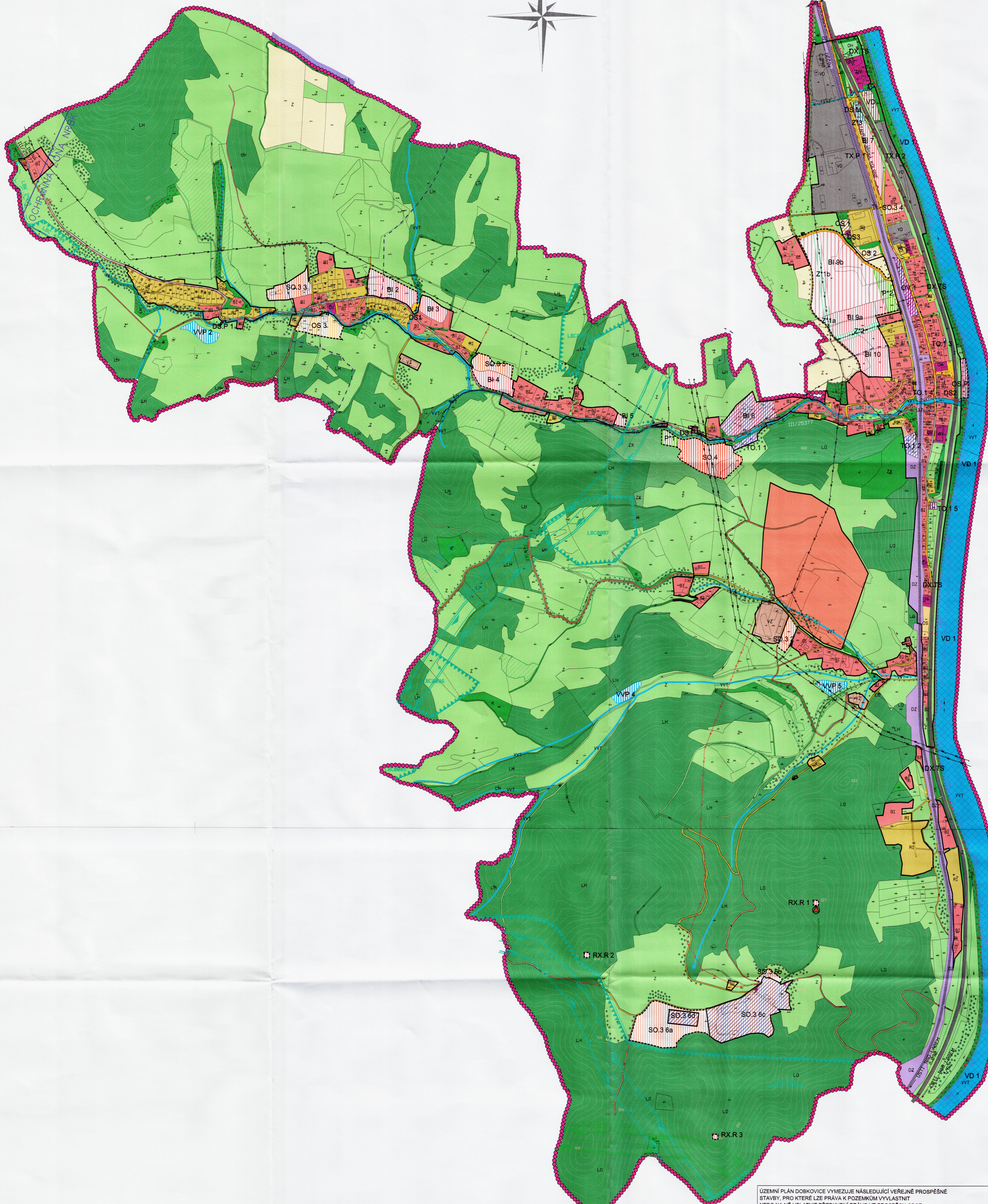
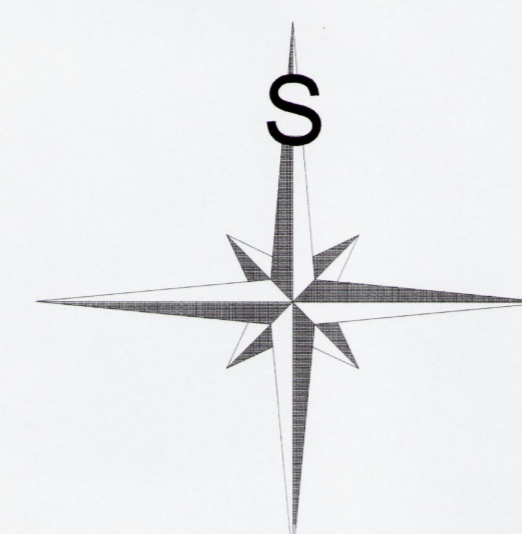
DOBKOVICE

ÚZEMNÍ PLÁN

HLAVNÍ VÝKRES

URBANISTICKÁ KONCEPCE S VYMEZENÍM
PLOCH S ROZDÍLNÝM VYUŽITÍM

MĚŘÍTKO 1 : 5 000



HRANICE		- HRANICE ŘEŠENÉHO ÚZEMÍ = HRANICE OBCE
		- KATASTRÁLNÍ HRANICE
		- HRANICE ZASTAVĚNÉHO ÚZEMÍ K 26.11.2009
		- HRANICE ZASTAVITELNÝCH PLOCH
		- PLOCHY PŘESTAVBY
PLOCHY STABILIZOVANÉ		
PLOCHY ZMĚN		
PLOCHY BYDLENÍ		- BYDLENÍ INDIVIDUÁLNÍ (BI)
		- BYDLENÍ INDIVIDUÁLNÍ (BI) - II. ETAPA
PLOCHY OBČANSKÉHO VYBAVENÍ		- OBČANSKÁ VYBAVENOST (OV)
		- TĚLOVÝCHOVA A SPORT (OS)
		- TĚLOVÝCHOVA A SPORT - PŘÍSTAVIŠTĚ (OS.P)
		- VEŘEJNÁ POHRĚBIŠTĚ (OH)
PLOCHY VEŘEJNÝCH PROSTORŮ (P)		
PLOCHY REKREACE		- RODINNÉ (RI)
		- ROZHLEDNÁ (RX.R)
PLOCHY SMÍŠENÉ OBYTNÉ		- VESNICKÉ (SO.3)
		- REKREAČNÍ (SO.4)
PLOCHY VÝROBY A SKLADOVÁNÍ		- DROBNÁ VÝROBA A VÝROBNÍ SLUŽBY (VD)
		- ZEMĚDĚLSKÁ A LESNICKÁ VÝROBA (VZ)
		- OCHRADA PRO CHOV
PLOCHY DOPRAVNÍ INFRASTRUKTURY		- DRAŽNÍ DOPRAVA (DZ)
		- SILNIČNÍ DOPRAVA - I. TŘÍDA (DS)
		- SILNIČNÍ DOPRAVA - III. TŘÍDA (DS)
		- SILNIČNÍ DOPRAVA - PARKOVIŠTĚ (DS.P)
		- SILNIČNÍ DOPRAVA - KOMPLEXNÍ SLUŽBY MOTORISTŮM (DS.M)
		- SILNIČNÍ DOPRAVA - MÍSTNÍ KOMUNIKACE (DS)
		- CYKLOTRASY
		- TURISTICKÁ STEZKA (DX.TS)
		- PEŠÍ STEZKA
		- VODNÍ DOPRAVA (VD 1)
PLOCHY TECHNICKÉ INFRASTRUKTURY		- TECHNICKÉ ZABEZPEČENÍ OBCE - NAKLADÁNÍ S ODPADY - SKLADKA (TO.1,2)
		- TECHNICKÉ ZABEZPEČENÍ OBCE - NAKLADÁNÍ S ODPADY - ČOV, ČS (TO.1,3,4,5)
TECHNICKÁ INFRASTRUKTURA		- ENERGETIKA - VENKOVNÍ VEDENÍ ELEKTRICKÉ ENERGIE VVN 110kV
		- ENERGETIKA - VENKOVNÍ VEDENÍ ELEKTRICKÉ ENERGIE VVN 22 kV
		- ENERGETIKA - KABELOVÉ VEDENÍ ELEKTRICKÉ ENERGIE 22 kV
		- ENERGETIKA - TRAFOSTANICE
		- PROTIHLUKOVÁ STĚNA (TX.P)

PLOCHY VODNÍ A VODOHOSPODÁRSKÉ		- VODNÍ PLOCHY (VVP)
		- VODNÍ TOKY (VVT)
PLOCHY ZELENÉ		- SIDELNÍ ZELEŇ (Z')
		- SIDELNÍ ZELEŇ (Z') - II. ETAPA
		- KRAJINNÁ ZELEŇ (K)
		- OSTATNÍ A SPECIFICKÉ - OBNOVENÉ ÚZEMÍ
		- PŘÍRODY PO TĚŽBĚ KAMENE (ZX)
PLOCHY ZEMĚDĚLSKÉ		- ORNÁ PŮDA (Z)
		- TRVALÉ TRÁVNÍ POROSTY (Z)
		- POLNÍ CESTY
PLOCHY LESNÍ		- OCHRANNÉ (LO)
		- HOSPODÁŘSKÉ (LH)
		- LESNÍ CESTY
PLOCHY PŘÍRODNÍ		- BIODORIDOR NADREGIONÁLNÍ (NRBK)
		- MEZOFLNÍ BUČINNÝ
		- BIODORIDOR NADREGIONÁLNÍ (NRBK)
		- TEPLOMILNÝ DOUBRAVNÍ
		- BIODORIDOR NADREGIONÁLNÍ (NRBK)
		- VODNÍ
		- HRANICE OCHRANNÉ ZÓNY NRBK
		- REGIONÁLNÍ BIOCENTRUM (RBC)
		- BIODORIDOR LOKÁLNÍ (LBK)
		- BIOCENTRUM LOKÁLNÍ (LBC)
		- INTERAKČNÍ PRVEK
CELÉ ÚZEMÍ SE NACHÁZÍ V CHKO ČESKÉ STŘEDHOŘÍ		
OCHRANA HISTORICKÝCH A ARCHITECTONICKÝCH HODNOT		
		- KULTURNĚ HISTORICKÁ DOMINANTA

ÚZEMNÍ PLÁN DOBKOVICE VYMEZUJE NÁSLEDUJÍCÍ VEŘEJNĚ PROSPĚŠNÉ STAVBY, PRO KTERÉ LZE PRAVĚ K POZEMKŮM VYKLÁSTNIT NEBO NA NĚ UPLATNIT PŘEDKUPNÍ PRAVO VE PROSPĚCH OBCE:

DOPRAVNÍ INFRASTRUKTURA - SILNIČNÍ DOPRAVA - MÍSTNÍ KOMUNIKACE - DS2
DOPRAVNÍ INFRASTRUKTURA - SILNIČNÍ DOPRAVA - PARKOVIŠTĚ - DS.P 1
DOPRAVNÍ INFRASTRUKTURA - TURISTICKÁ STEZKA - DX.TS
TECHNICKÁ INFRASTRUKTURA - KANALIZACE - K1 - K10, K12 - K14
TECHNICKÁ INFRASTRUKTURA - TECHNICKÉ ZABEZPEČENÍ OBCE - NAKLADÁNÍ S ODPADY - ČOV, ČS - TO.1,3, TO.1,4, TO.1,5
TECHNICKÁ INFRASTRUKTURA - TECHNICKÉ ZABEZPEČENÍ OBCE - NAKLADÁNÍ S ODPADY - SKLADKA - TO.1,1, TO.1,2

ZÁZNAM O ÚČINNOSTI	
A) SPRÁVNÍ ORGÁN, KTERÝ ÚZEMNÍ PLÁN VYDAL:	
B) ČÍSLO JEDNACÍ: <i>WUJEN/1 200/10/1/2012, WUJ/ 64/106005/14/2/22</i>	
DATUM VYDÁNÍ: <i>25.05.2012</i>	<i>19.12.2012</i>
DATUM NABYTÍ ÚČINNOSTI: <i>1.9.2013</i>	
C) JMÉNO A PRŮMENÍ, FUNKCE OPRAVNĚNÉ OSOBY POŘIZOVATELE:	<i>MAJSTRÁT MĚSTA DĚČÍN</i> <i>Odbor stavební úřad</i> <i>Úřad územního plánování</i>
POŘIZOVATEL:	<i>ING. VLADVOJ REZNIK</i>
ZODPOVĚDNÝ PROJEKTANT:	<i>ING. STANISLAV ZEMAN AUA - AGROURBANISTICKÝ ATÉLIER</i>
HLAVNÍ PROJEKTANT:	<i>ING. VLADVOJ REZNIK</i>
DIGITÁLNÍ ZPRACOVÁNÍ:	<i>ANATO</i>
NAZEV AKCE:	DOBKOVICE ÚZEMNÍ PLÁN
ETAPA:	13/2012
DATUM:	1.9.2012
MĚŘÍTKO:	1 : 5 000
FORMÁT:	A4
NAZEV VÝKRESU:	HLAVNÍ VÝKRES - URBANISTICKÁ KONCEPCE S VYMEZENÍM PLOCH S ROZDÍLNÝM VYUŽITÍM
ČÁST DOKUMENTACE:	GRAFICKÁ ČÁST ÚZEMNÍHO PLÁNU
ČÍSLO VÝKRESU:	2
ČÍSLO PÁŘE:	