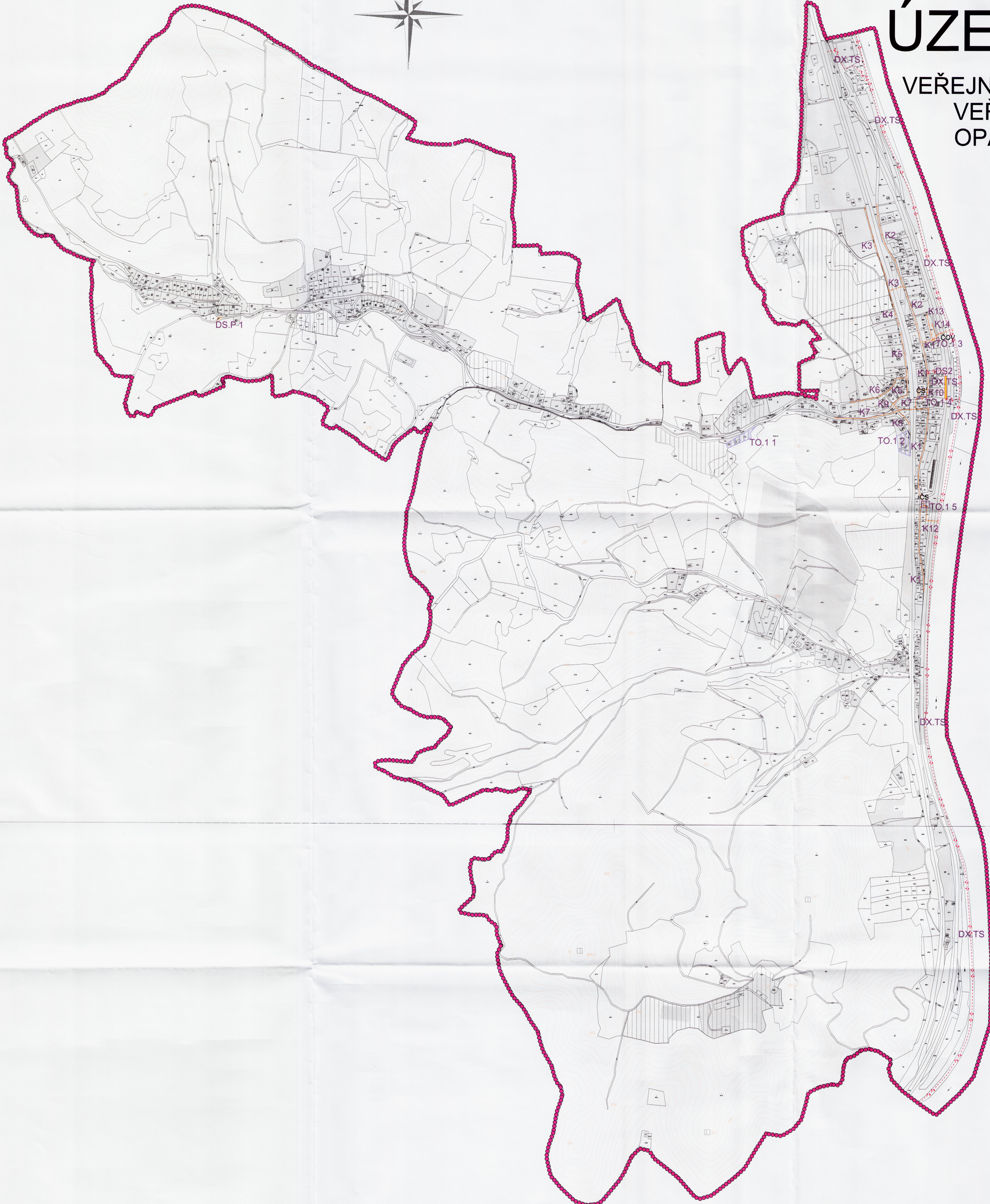
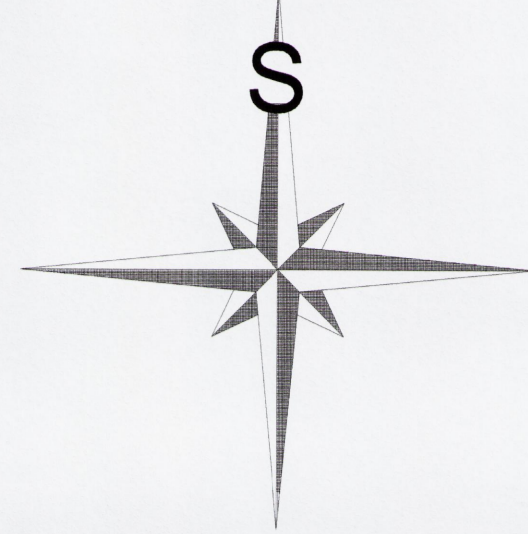


DOBKOVICE ÚZEMNÍ PLÁN

VEŘEJNĚ PROSPĚŠNÉ STAVBY,
VEŘEJNĚ PROSPĚŠNÁ
OPATŘENÍ A ASANACE

MĚŘÍTKO 1 : 5 000



LEGENDA:

- HRANICE ŘEŠENÉHO ÚZEMÍ = HRANICE OBCE
 - KATASTRÁLNÍ HRANICE
 - ZASTAVĚNÉ ÚZEMÍ K 26.11.2009
 - ZASTAVITELNÉ PLOCHY A PLOCHY PŘESTAVBY
- VEŘEJNĚ PROSPĚŠNÉ STAVBY**
PLOCHY A KORIDORY S MOŽNOSTÍ VYVLASTNĚNÍ
I UPLATNĚNÍ PŘEDKUPNÍHO PRÁVA
- DOPRAVNÍ INFRASTRUKTURA**
- SILNIČNÍ DOPRAVA - MÍSTNÍ KOMUNIKACE DS2
 - SILNIČNÍ DOPRAVA - PARKOVIŠTĚ DS.P 1
 - TURISTICKÁ STEZKA DX.TS
- TECHNICKÁ INFRASTRUKTURA**
- KANALIZACE K1 - K10, K12 - K14
 - TECHNICKÉ ZABEZPEČENÍ OBCE - NAKLÁDÁNÍ S ODPADY - ČOV, ČS TO.13, TO.14, TO.15
 - TECHNICKÉ ZABEZPEČENÍ OBCE - NAKLÁDÁNÍ S ODPADY - SKLÁDKA TO.11, TO.12

ZÁZNAM O ÚČINNOSTI	
A) SPRÁVNÍ ORGÁN, KTERÝ ÚZEMNÍ PLÁN VYDAL: <i>ZASTUPITELSTVO OBCE DOBKOVICE</i>	
B) ČÍSLO JEDNACI: <i>WIJEN/2023/10/11/2012, UVOJ-044/106065/2012/20</i>	
DATUM VYDÁNÍ: <i>26.12.2012</i>	<i>17.12.2012</i>
DATUM NABYTÍ ÚČINNOSTI: <i>1.1.2013</i>	
C) JMÉNO A PŘÍJMĚNÍ, FUNKCE OPRAVNĚNÉ OSOBY POŘIZOVATELE: <i>ING. ALENA ŠINGLOVÁ</i> <i>VEDOUČÍ ÚST. ORG. MM. DĚČÍN</i>	
 MAGISTRÁT MĚSTA DĚČÍN Odbor stavební úřad Úřad územního plánování RAZÍTKO A PODPIS	
POŘIZOVATEL	ÚŘAD ÚZEMNÍHO PLÁNOVÁNÍ MM DĚČÍN
ZODPOVĚDNÝ PROJEKTANT	ING. STANISLAV ZEMAN AUA - AGRURBANISTICKÝ ATELIER
HLAVNÍ PROJEKTANT	ING. VLADIVOJ REZNIK
DIGITÁLNÍ ZPRACOVÁNÍ	
NÁZEV AKCE	DOBKOVICE ÚZEMNÍ PLÁN
NÁZEV VÝKRESU	VEŘEJNĚ PROSPĚŠNÉ STAVBY, VEŘEJNĚ PROSPĚŠNÁ OPATŘENÍ A ASANACE
ČÁST DOKUMENTACE	GRAFICKÁ ČÁST ÚZEMNÍHO PLÁNU
ETAPA	12/2012
DATUM	12/2012
MĚŘÍTKO	1 : 5 000
FORMÁT	A0
ČÍSLO VÝKRESU	7
ČÍSLO PANE	